


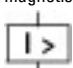

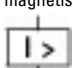


Vermogensautomaat NZM1, 3p, 50A

Type **NZMB1-A50**  
 Catalog No. **259076**

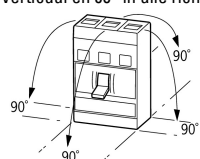
Afbeelding soortgelijk

## Leveringsprogramma

Assortiment				Vermogensautomaten
Beveiligingsfunctie				Installatie- en kabelbeveiliging
Norm/goedkeuring				IEC
Inbouwtechniek				Vast ingebouwd
Afschakeltechniek				Thermisch-magnetische beveiliging
Bouwgrootte				NZM1
Aantal polen				3-polig
Standaard uitrusting				Raamklem
<b>Schakelvermogen</b>				
400/415 V 50 Hz	$I_{cu}$	kA		25
<b>nominale stroom = nominale continu stroom</b>				
Nominale bedrijfsstroom = nominale continu stroom	$I_n = I_u$	A		50
<b>Instelbereik</b>				
Thermische beveiliging				
	$I_r$	A		40 - 50
magnetische maximaal beveiliging				
				
niet vertraagd	$I_i = I_n \times \dots$			6 - 10
				
magnetische maximaal beveiliging	$I_{rm}$	A		300 - 500
				

## Technische gegevens

### Algemeen

normen en bepalingen				IEC/EN 60947, VDE 0660
aanrakingsveiligheid				vinger en handaanrakingsveilig conform VDE 0106 deel 100
Klimaatbestendigheid				Vochtige warmte, constant, conform IEC 60068-2-78 Vochtige warmte, cyclisch, conform IEC 60068-2-30
omgevingstemperatuur				
Omgevingstemperatuur opslag		°C		- 40 - + 70
Bedrijf		°C		-25 - +70
Schokbestendigheid (halfsinusstoot 10 ms) conform IEC 60068-2-27		g		20 (halfsinusstoot 20 ms)
Zekere scheiding conform EN 61140				
tussen hulpcontacten en hoofdcontacten		V AC		500
tussen de hulpcontacten		V AC		300
inbouwpositie				Verticaal en 90° in alle richtingen
				 <p>met foutstroombeveiliging XFI:                      - NZM1, N1, NZM2, N2: verticaal en 90° in alle richtingen                      met Insteekaanheid:                      - NZM1, N1, NZM2, N2: verticaal, 90° rechts/links                      met Uitrijeenheid:</p>

- NZM3, N3: verticaal, 90° rechts/  
links  
- NZM4, N4: verticaal  
met Afstandsbediening:  
- NZM2, N(S)2, NZM3, N(S)3,  
NZM4, N(S)4: verticaal en 90° in  
alle richtingen

voedingsrichting		Willekeurig
Beschermingsgraad		
apparaat		In omgeving bedieningselementen: IP20 (basisbeschermingsgraad)
kast		Met afdekraam: IP40 Met deurkoppelingshandgreep: IP66
Aansluitklemmen		Tunnelklem: IP10 Fasescheider en bandklem: IP00
Overige technische gegevens (bladercatalogus)		Temperatuurinvloed, Derating

### vermogensautomaat

Nominale bedrijfsstroom = nominale continu stroom	$I_n = I_u$	A	50
Nom. stootspanningsvastheid	$U_{imp}$		
Hoofdstroombanen		V	6000
hulpcontacten		V	6000
nominale bedrijfsspanning	$U_e$	V AC	440
Overspanningscategorie/vervuilingsgraad			III/3
nom. isolatiespanning	$U_i$	V	690
Toepassing in niet geaarde netwerken		V	$\leq 440$

### Schakelvermogen

Nominale kortsluitinschakelvermogen	$I_{cm}$		
240 V	$I_{cm}$	kA	63
400/415 V	$I_{cm}$	kA	53
440 V 50/60 Hz	$I_{cm}$	kA	53
nominale kortsluit afschakelvermogen $I_{cn}$	$I_{cn}$		
$I_{cu}$ conform IEC/EN 60947 schakelvolgorde 0-t-CO	$I_{cu}$	kA	
240 V 50/60 Hz	$I_{cu}$	kA	30
400/415 V 50/60 Hz	$I_{cu}$	kA	25
440 V 50/60 Hz	$I_{cu}$	kA	25
$I_{cs}$ conform IEC/EN 60947 schakelvolgorde 0-t-CO-t-CO	$I_{cs}$	kA	
240 V 50/60 Hz	$I_{cs}$	kA	30
400/415 V 50/60 Hz	$I_{cs}$	kA	25
440 V 50/60 Hz	$I_{cs}$	kA	18.5
			Maximale verzekering, wanneer de te verwachten kortsluitstroom op de inbouwplaats hoger wordt dan het schakelvermogen van de vermogensautomaat.
Gebruikscategorie conform IEC/EN 60947-2			A
Levensduur, mechanisch (daarvan max. 50 % schakelen door A/O-afschakelspoel)	Schakelingen		20000
levensduur, elektrisch			
AC-1			
400 V 50/60 Hz	Schakelingen		7500
415 V 50/60 Hz	Schakelingen		7500
Max. schakelfrequentie	schakelingen/ S/h h		120
Totale afschakeltijd bij kortsluiting		ms	< 10

### Aansluitdoornedes

Standaard uitrusting			Raamklem
Optionele toebehoren			Schroefaansluiting tunnelklemmen Montage achterzijde
Rondkabel Cu			
Raamklem			
Eenaderig		mm <sup>2</sup>	1 x (10 - 16) 2 x (6 - 16)
Meeraderig		mm <sup>2</sup>	1 x (10 - 70) <sup>3</sup> 2 x (6-25)

			3) Afhankelijk van de kabelleraancier kan tot 95 mm <sup>2</sup> worden aangesloten.
Tunnelklem			
Eenaderig		mm <sup>2</sup>	1 x 16
Meeraderig			
1 gat		mm <sup>2</sup>	1 x (25 - 95)
Schroefaansluiting en aansluiting op achterzijde			
direct aan de automaat			
enkeladerig		mm <sup>2</sup>	1 x (10 - 16) 2 x (6 - 16)
Meeraderig		mm <sup>2</sup>	1 x (10 - 70) <sup>3)</sup> 2 x 25
			3) Afhankelijk van de kabelleraancier kan tot 95 mm <sup>2</sup> worden aangesloten.
Al ronde geleider			
Tunnelklem			
enkeladerig		mm <sup>2</sup>	1 x 16
Meeraderig			
Meeraderig		mm <sup>2</sup>	1 x (25 - 95)
Schroefaansluiting en aansluiting op achterzijde			
direct aan de automaat			
enkeladerig		mm <sup>2</sup>	1 x (10 - 16) 2 x (10 - 16)
Meeraderig		mm <sup>2</sup>	1 x (25 - 35) 2 x (25 - 35)
Bandkoper (aantal lamellen x breedte x dikte lamellen)			
Raamklem			
	min.	mm	2 x 9 x 0.8
	Max.	mm	9 x 9 x 0.8
Cu-rail (breedte x dikte)		mm	
Schroefaansluiting en aansluiting op achterzijde			
Schroefaansluitingen			M6
direct aan de automaat			
	min.	mm	12 x 5
	Max.	mm	16 x 5
Stuurkabels			
		mm <sup>2</sup>	1 x (0.75 - 2.5) 2 x (0.75 - 1.5)

## Ontwerpverificatie conform IEC/EN 61439

Technische gegevens ontwerpverificatie			
Nominale bedrijfsstroom voor specificatie verliesvermogen	I <sub>n</sub>	A	50
Verliesvermogen van het bedrijfsmiddel, stroomafhankelijk	P <sub>vid</sub>	W	13.2
Bedrijfsomgevingstemperatuur min.		°C	-25
Bedrijfsomgevingstemperatuur max.		°C	70
Typebeproeving IEC/EN 61439			
10.2 sterkte van materialen en delen			
10.2.2 Corrosiebestendigheid			
			Aan de eisen van de productnorm is voldaan.
10.2.3.1 Warmtebestendigheid van omhulling			
			Aan de eisen van de productnorm is voldaan.
10.2.3.2 Bestendigheid van kunststoffen tegen normale warmte			
			Aan de eisen van de productnorm is voldaan.
10.2.3.3 Bestendigheid van kunststoffen tegen buitengewone warmte			
			Aan de eisen van de productnorm is voldaan.
10.2.4 Bestendigheid tegen UV-straling			
			Aan de eisen van de productnorm is voldaan.
10.2.5 Optillen			
			Niet van toepassing omdat de volledige schakelinstallatie moet worden beoordeeld.
10.2.6 Slagtest			
			Niet van toepassing omdat de volledige schakelinstallatie moet worden beoordeeld.
10.2.7 Opschriften			
			Aan de eisen van de productnorm is voldaan.
10.3 Beschermingsgraad van omhullingen			
			Niet van toepassing omdat de volledige schakelinstallatie moet worden beoordeeld.

10.4 Lucht- en kruipwegen		Aan de eisen van de productnorm is voldaan.
10.5 Beveiliging tegen elektrische schokken		Niet van toepassing omdat de volledige schakelinstallatie moet worden beoordeeld.
10.6 Inbouw van bedrijfsmiddelen		Niet van toepassing omdat de volledige schakelinstallatie moet worden beoordeeld.
10.7 Interne stroomcircuits en verbindingen		Is de verantwoording van de bouwer van de schakelinstallatie.
10.8 Aansluitingen van extern ingevoerde aders		Is de verantwoording van de bouwer van de schakelinstallatie.
10.9 Isolatie-eigenschappen		
10.9.2 Bedrijfsfrequente stootspanningsvastheid		Is de verantwoording van de bouwer van de schakelinstallatie.
10.9.3 Stootspanningsvastheid		Is de verantwoording van de bouwer van de schakelinstallatie.
10.9.4 Beproeving van omhullingen van kunststof		Is de verantwoording van de bouwer van de schakelinstallatie.
10.10 Opwarming		Verwarmingsberekening is de verantwoording van de bouwer van de schakelinstallatie. Eaton levert de gegevens over vermogensverlies van de apparaten.
10.11 Kortsluitvastheid		Is de verantwoording van de bouwer van de schakelinstallatie. De specificaties van de schakelapparaten moeten worden aangehouden.
10.12 EMC		Is de verantwoording van de bouwer van de schakelinstallatie. De specificaties van de schakelapparaten moeten worden aangehouden.
10.13 Mechanische functie		Voor het apparaat is aan de eisen voldaan, voor zover informatie van de montagehandleiding (IL) in acht worden genomen.

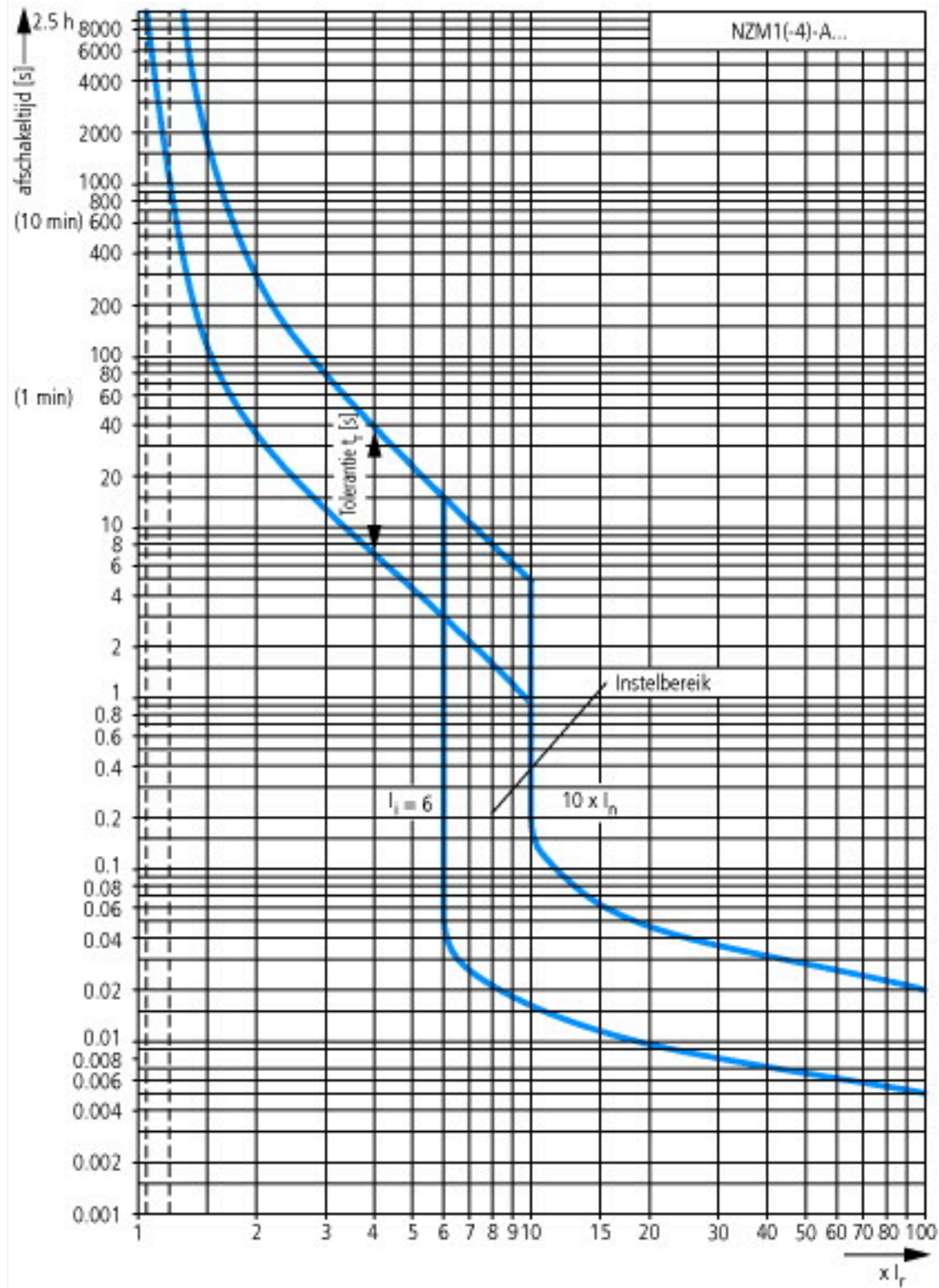
## Technische gegevens ETIM 7.0

Laagspanning schakelapparaten (EG000017) / Vermogensschakelaar (EC000228)

Elektro-, automatiserings- en procesbesturingstechniek / Laagspanning-schakeltechniek / Vermogensschakelaar, vermogensscheidingschakelaar (LS) / Vermogensschakelaar voor trafo-, generator- en installatiebescherming (ec1@ss10.0.1-27-37-04-09 [AJZ716013])

Nom. continu-stroom I <sub>u</sub>	Amp	50
Nom. (meet)spanning	Volt	440 - 440
Nom. afschakelvermogen I <sub>cu</sub> bij 400 V, 50 Hz	Kiloamp	25
Instelbereik overbelastingsbeveiliging	Amp	40 - 50
Instelbereik kortstondigvertraagde kortsluitactivering	Amp	0 - 0
Instelbereik onvertraagde kortsluitbeveiliging	Amp	300 - 500
Geïntegreerde aardsluitingsbeveiliging		Nee
Aansluitwijze hoofdstroomcircuit		Frameklem
Apparaatbouwvorm		Inbouwapparaat vaste inbouw techniek
Geschikt voor omegarailmontage		Nee
Omegarailmontage optioneel		Ja
Aantal hulpcontacten als verbreekcontact		0
Aantal hulpcontacten als maakcontact		0
Aantal hulpcontacten als wisselcontact		0
Met tripcontact		Nee
Met onderspanningspoel		Nee
Aantal polen		3
Positie aansluiting hoofdstroomcircuit		Voorzijde
Uitvoering van het bedieningselement		Tuimelaar
Compleet apparaat incl. beveiligingsunit		Ja
Motoraandrijving geïntegreerd		Nee
Motoraandrijving optioneel		Nee
Beschermingsgraad (IP)		IP20

# Karakteristieken



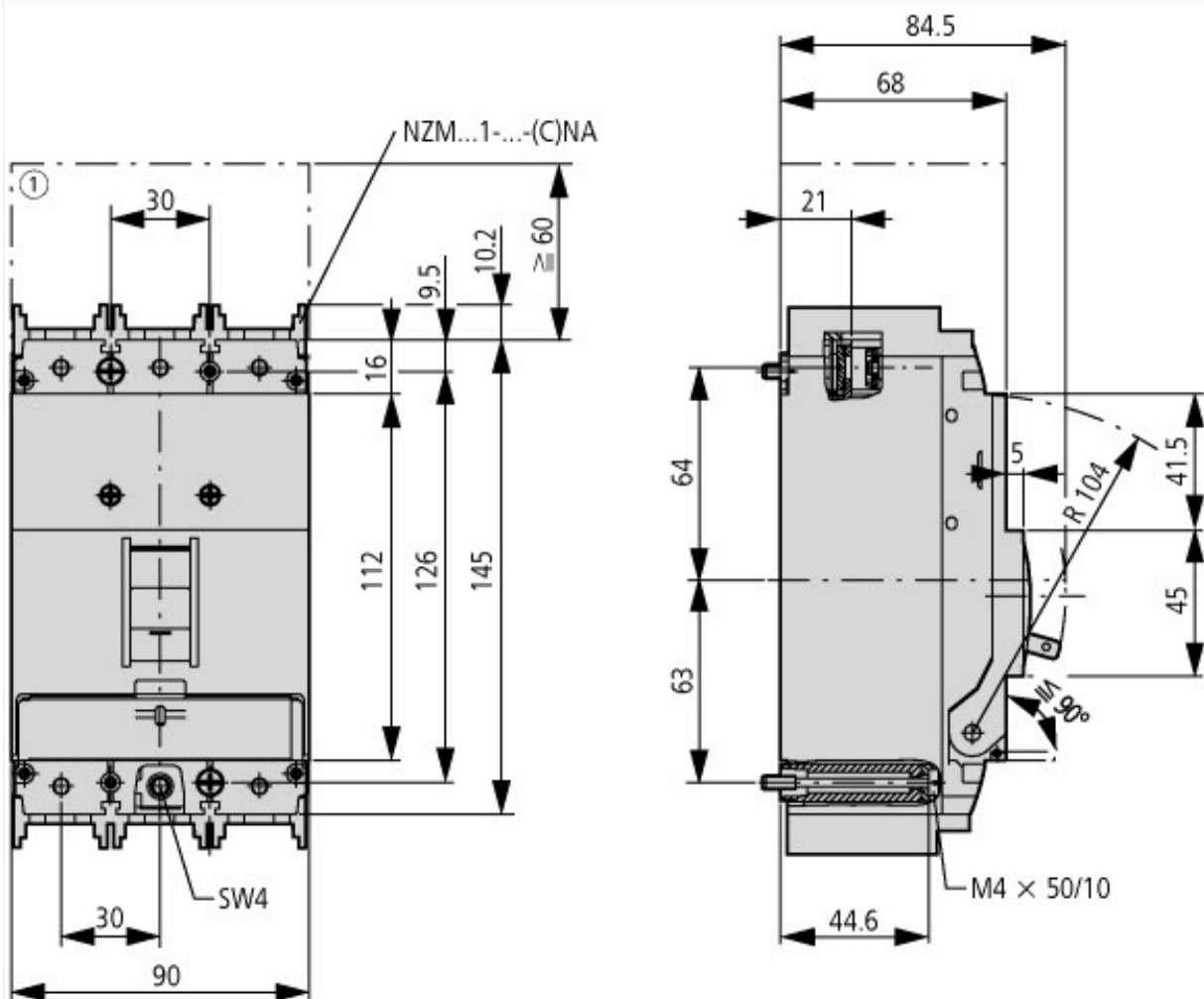


Doorlaatstroom



Doorlaatenergie

## Afmetingen



① Uitblaasruimte, minimale afstand tot naastgelegen delen



