



TOOLCRAFT

Gebruiksaanwijzing

Draadloos warmtepistool

Bestelnr.: 2480786



1 Beoogd gebruik

Dit product is een heteluchtpistool. Gebruik het product voor:

- Verwijderen van verf en verfresten samen met schrapers
- Oplossen van lijm
- Zacht solderen soldering (puntsolderen of leidingen solderen) tot 550 °C
- Verbinden en vervormen van synthetische materialen
- Drogen
- Krimpen
- Waterleidingen ontdoeien

Het product is ontworpen voor privé- en commercieel gebruik.

In commerciële omgevingen dienen de Arbo-voorschriften ter voorkoming van ongevallen met betrekking tot elektrische installaties en bedrijfsmiddelen in acht genomen te worden.

Het product kan worden gebruikt in scholen en trainingscentra. Het gebruik dient onder toezicht van geschoold personeel te staan.

Het product is alleen bestemd voor gebruik binnenshuis. Gebruik het niet buitenshuis.

Contact met vocht moet absoluut worden vermeden.

Als het product voor andere doeleinden wordt gebruikt dan hier beschreven, kan het product worden beschadigd.

Verkeerd gebruik kan resulteren in kortsluiting, brand of andere gevaren.

Het product is voldoet aan de nationale en Europese wettelijke voorschriften.

Om veiligheids- en goedkeuringsredenen mag u niets aan dit product veranderen.

Lees de gebruiksaanwijzing goed door en bewaar deze op een veilige plek. Het product mag alleen samen met de gebruiksaanwijzing aan derden worden doorgegeven.

Alle bedrijfs- en productnamen zijn handelsmerken van de betreffende eigenaren. Alle rechten voorbehouden.

2 Meest recente productinformatie

Download de laatste productinformatie op www.conrad.com/downloads of scan de afgebeelde QR-code. Volg de aanwijzingen op de website.

3 Leveringsomvang

- Product
- 3x opzetstukken
- Gebruiksaanwijzing

4 Accessoires

Accessoires zijn verkrijgbaar op www.conrad.com.

4.1 Batterijoplader

- Bestelnr. 1881811: 2,3 A
- Bestelnr. 1881812: 2,3 tot 5,0 A
- Bestelnr. 2388640: 2x 4,5 A

4.2 Accu's

- Bestelnr. 1881809: 20 V 2 Ah Li-ion
- Bestelnr. 1881810: 20 V 4 Ah Li-ion
- Bestelnr. 2331500: 20 V 5 Ah Li-ion

5 Symbolen in dit document



Dit symbool waarschuwt voor gevaren die tot persoonlijk letsel kunnen leiden. Lees de informatie zorgvuldig.

6 Symbolen op het product



Volg deze instructies voor veilig en correct gebruik. Bewaar ze voor toekomstig gebruik.

7 Veiligheidsinstructies



Lees de gebruiksaanwijzing aandachtig door en neem vooral de veiligheidsinformatie in acht. Indien de veiligheidsinstructies en de aanwijzingen voor een juiste bediening in deze gebruiksaanwijzing niet worden opgevolgd, aanvaarden wij geen verantwoordelijkheid voor hieruit resulterend persoonlijk letsel of materiële schade. In dergelijke gevallen vervalt de aansprakelijkheid/garantie.

7.1 Eerst lezen!

- Dit apparaat kan worden gebruikt door kinderen vanaf 8 jaar en ouder of personen met beperkte fysieke, visuele of mentale mogelijkheden, of die een gebrek hebben aan er-

varing en kennis als ze onder toezicht staan of instructies hebben gekregen over het veilig gebruik van het apparaat en de gevaren die het gebruik van het apparaat met zich meebrengt begrijpen. Kinderen mogen het apparaat niet zonder toezicht reinigen of onderhouden.

- Kinderen mogen niet met dit apparaat spelen.
- Er kan brand ontstaan als het apparaat niet met zorg wordt gebruikt, daarom:
 - Wees voorzichtig wanneer het apparaat wordt gebruikt op plekken waar ontbrandbare materialen aanwezig zijn. Breng niet langdurig warmte op dezelfde plaats aan.
 - Gebruik niet in de aanwezigheid van een ontplofbare atmosfeer.
 - Warmte kan worden geleid naar brandbare materialen die uit het zicht zijn.
 - Plaats na gebruik op een steun en laat afkoelen voordat u het product opbergt. Als er geen steun beschikbaar is, plaats het apparaat dan op een niet-ontvlambaar oppervlak met de hete kop naar boven gericht.

7.2 Algemeen

- Het artikel is geen speelgoed. Houd het buiten het bereik van kinderen en huisdieren.
- Laat verpakkingsmateriaal niet achteloos rondslingeren. Dit kan voor kinderen gevaarlijk speelgoed worden.
- Als u nog vragen hebt die niet door dit informatieproduct zijn beantwoord, neem dan contact op met onze technische klantendienst of ander technisch personeel.
- Laat onderhoud, aanpassingen en reparaties alleen uitvoeren door een vakman of in een daartoe bevoegde werkplaats.

7.3 Omgang

- Behandel het product met zorg. Schokken, stoten of zelfs een val van geringe hoogte kunnen het product beschadigen.

7.4 Veiligheidsmaatregelen m.b.t. accu's

- Gebruik uitsluitend compatibele accu's. Incompatibele accu's kunnen in brand vliegen of ontploffen en letsel veroorzaken.

7.5 Bedrijfsomgeving

- Stel het product niet aan mechanische spanning bloot.
- Bescherm het product tegen extreme temperaturen, sterke schokken, brandbare gassen, stoom en oplosmiddelen.
- Bescherm het product tegen hoge luchtvochtigheid en vocht.
- Bescherm het product tegen direct zonlicht.

7.6 Bediening

- Neem contact op met een deskundige wanneer u twijfelt over de werking, veiligheid of verbinding van het product.
- Als het product niet langer veilig gebruikt kan worden, stel het dan buiten bedrijf en zorg ervoor dat niemand het per ongeluk kan gebruiken. Probeer het product NIET zelf te repareren. Veilig gebruik kan niet langer worden gegarandeerd als het product:
 - zichtbaar is beschadigd,
 - niet meer naar behoren werkt,
 - gedurende een langere periode onder slechte omstandigheden is opgeslagen of
 - onderhevig is geweest aan ernstige transportbelasting.

- Richt het heteluchtpistool nooit op personen of dieren. De uitgestraalde hitte kan brandwonden veroorzaken.
- Gebruik het heteluchtpistool nooit als een haardroger. De luchttemperatuur is veel hoger dan die van een haardroger. De hete lucht kan brandwonden op de huid veroorzaken en haar verbranden.
- Draag veiligheidshandschoenen. Veiligheidshandschoenen verkleinen het risico op brandwonden.
- Draag een veiligheidsbril. Een veiligheidsbril verkleint het risico op oogletsel.
- Zorg ervoor dat het opzetstuk, accessoire en werkoppervlak zijn afgekoeld voordat u deze aanraakt om brandwonden te voorkomen.
- Richt de heteluchtstroom niet langdurig op het werkoppervlak. Bepaalde materialen kunnen ontvlambaar gas produceren.

7.7 Led-licht




- Niet rechtstreeks in het led-licht kijken!
- Niet direct op met optische instrumenten in de lichtstraal kijken!

8 Productoverzicht



- | | |
|---------------------------------------|---|
| 1 Ontgrendelmechanisme voor opzetstuk | 2 Luchtuitlaat |
| 3 Werkklamp | 4 Aan-/uitschakelaar |
| 5 Batterijhouder | 6 Haak |
| 7 Luchtinlaat | 8 Vergrendeling voor aan-/uitschakelaar |

9 Accessoires

	Beschrijving	Voorbeeldtoepassing
	Reflectormondstuk	Krimpen
	Precisiemondstuk	Zacht solderen (kleine plek verhitten)
	Oppervlaktemondstuk	Verwijderen van verf en verfresten samen met schrapers

10 Gebruik

Belangrijk:

Raadpleeg een specialist als u twijfelt over het gebruik van opzetstukken en opwarmtijden voor verschillende toepassingen.

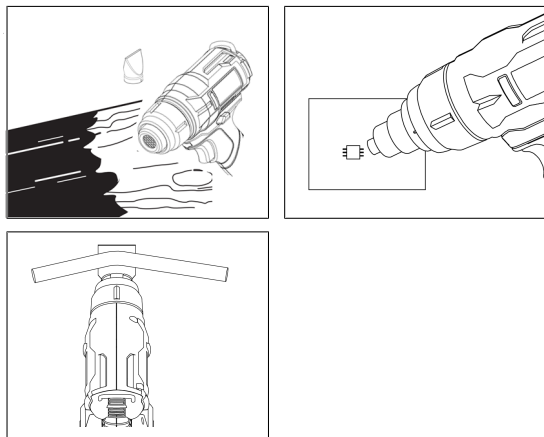
Gebruik

- (Indien nodig) Bevestig een opzetstuk aan de luchtuitlaat.
- Schuif een compatibele accu in de accuport. Controleer of deze zichzelf vergrendelt.
- Houd de aan-/uitschakelaar ingedrukt en trek vervolgens aan de aan-/uitschakelaar om het apparaat in te schakelen.

Na gebruik

- Laat de aan-/uitschakelaar los om uit te schakelen.
→ Het heteluchtpistool blijft nog enkele seconden werken en blaast lucht om de interne onderdelen af te koelen.
- Plaats het heteluchtpistool op een steun of solide, niet-ontbrandbaar oppervlak. Laat hem afkoelen tot kamertemperatuur.
- (Aanbevolen) Draai aan het ontgrendelmechanisme om het opzetstuk los te maken en vervolgens te verwijderen.
- Druk op de accu-ontgrendelknop op de accu om deze vervolgens te verwijderen.

11 Toepassingsvoorbeelden



12 Onderhoud en reiniging

Belangrijk:

- Gebruik geen agressieve reinigingsmiddelen, wrijfalcohol of andere chemische oplossingen. Ze beschadigen de behuizing en kunnen storingen in het product veroorzaken.
- Dompel het product niet in water.

- Laat het product afkoelen tot omgevingstemperatuur.
- Verwijder de accu.
- Reinig het product met een droog, pluisvrij doekje.
- Verwijder stof uit de luchtuitlaat.

13 Verwijdering



Alle elektrische en elektronische apparatuur die op de Europese markt wordt gebracht, moet met dit symbool zijn gemarkeerd. Dit symbool geeft aan dat dit apparaat aan het einde van zijn levensduur gescheiden van het ongesorteerd gemeentelijk afval moet worden weggegooid.

Iedere bezitter van oude apparaten is verplicht om oude apparaten gescheiden van het ongesorteerd gemeentelijk afval af te voeren. Eindgebruikers zijn verplicht oude batterijen en accu's die niet bij het oude apparaat zijn ingesloten, evenals lampen die op een niet-destructieve manier uit het oude toestel kunnen worden verwijderd, van het oude toestel te scheiden alvorens ze in te leveren bij een inzamelpunt.

Distributeurs van elektrische en elektronische apparatuur zijn wettelijk verplicht om oude apparatuur gratis terug te nemen. Conrad geeft u de volgende gratis inlevermogelijkheden (meer informatie op onze website):

- in onze Conrad-filialen
- in de door Conrad gemaakte inzamelpunten
- in de inzamelpunten van de openbare afvalverwerkingsbedrijven of bij de terugnamesystemen die zijn ingericht door fabrikanten en distributeurs in de zin van de ElektroG

Voor het verwijderen van persoonsgegevens op het te verwijderen oude apparaat is de eindgebruiker verantwoordelijk.

Houd er rekening mee dat in landen buiten Duitsland andere verplichtingen kunnen gelden voor het inleveren van oude apparaten en het recyclen van oude apparaten.

14 Technische gegevens

14.1 Verwarming

Temperatuur..... max. 550 °C

Luchtstroom..... 200 L/min.

14.2 Stroomvoorziening

Accu	BA-1820B (Bestelnr. 1881809)	BA-1840B (Bestelnr. 1881810)	BA-2050B (Bestelnr. 2331500)
Spanning	20 V	20 V	20 V
Capaciteit	2,0 Ah	4,0 Ah	5,0 Ah
Gebruiksduur	max. 10 min	max. 20 min	max. 25 min

14.3 Overige

Bedrijfstemperatuur +5 tot +40 °C

Bedrijfsluchtvochtigheid <85 % RV (niet condenserend)

Opslagtemperatuur +5 tot +40 °C

Opslagluchtvochtigheid <85 % RV (niet condenserend)

Afmetingen (L x B x H) (ong.) 170 x 80 x 215 mm

Gewicht (ong.) 800 g

Dit is een publicatie van Conrad Electronic SE, Klaus-Conrad-Str. 1, D-92240 Hirschau (www.conrad.com).

Alle rechten, vertaling inbegrepen, voorbehouden. Elke reproductie, ongeacht de methode, bijv. fotokopie, microverfilming of de registratie in elektronische gegevensverwerkingssystemen, vereist de voorafgaande schriftelijke toestemming van de uitgever. Nadruk, ook van uittreksels, verboden. De publicatie voldoet aan de technische stand bij het in druk bezorgen.

Copyright by Conrad Electronic SE.

*2480786_V1_0122_jh_mh_nl pj-id: 9007199667171211 i/o: I2/O1 edt-id: en