



Gebruiksaanwijzing

Smart LED lamp, E27, 9 W Tuya

Bestelnr. 2609266

1 Doelmatig gebruik

Het product is bestemd voor de verlichting binnenshuis. Het wordt in een E27-fitting gemonteerd en werkt op de gebruikelijke netspanning.

Bovendien kan het product via de app "Smart Life - Smart Living" of "Tuya Smart" worden bediend of geprogrammeerd. Voor het gebruik ervan is een gratis account vereist. Deze dient bij de eerste installatie van de app te worden aangemaakt.

Via de app kunnen de helderheid en de kleurentemperatuur worden ingesteld. Via de app kan het product ook worden gekoppeld aan andere apparaten die ook met uw app zijn verbonden. Ook spraaksturing wordt via de app ondersteund.

Het apparaat is uitsluitend bedoeld voor gebruik binnenshuis. Gebruik het dus niet in de openlucht. Het contact met vocht moet in ieder geval worden voorkomen.

Als het product voor andere doeleinden wordt gebruikt dan de hiervoor beschreven doeleinden, kan het product worden beschadigd. Onjuist gebruik kan leiden tot kortsluiting, brand, elektrische schokken of andere gevaren.

Het product voldoet aan alle wettelijke, nationale en Europese normen. In verband met veiligheid en normering zijn geen aanpassingen en/of wijzigingen aan dit product toegestaan.

Lees de gebruiksaanwijzing zorgvuldig door en bewaar deze goed. Geef het product uitsluitend samen met de gebruiksaanwijzing door aan derden.

Alle vermelde bedrijfs- en productnamen zijn handelsmerken van de respectievelijke eigenaren. Alle rechten voorbehouden.

Android™ is een geregistreerd handelsmerk van Google LLC.

Bluetooth® is een gedeponeerd handelsmerk van Bluetooth SIG, Inc. wereldwijd.

2 Leveromvang

- LED-lamp
- Gebruiksaanwijzing

3 Nieuwste productinformatie

Download de meest recente gebruiksaanwijzing via onderstaande link www.conrad.com/downloads of scan de afgebeelde QR-code. Volg de aanwijzingen op de website op.

4 Symbolen in dit document



Het symbool waarschuwt voor gevaren die tot persoonlijk letsel kunnen leiden. Lees de informatie zorgvuldig door.



Het symbool waarschuwt voor gevaarlijke spanning, die tot letsel als gevolg van een elektrische schok kan leiden. Lees de informatie zorgvuldig door.



De lamp is dimbaar.

5 Veiligheidsinstructies



Lees de gebruiksaanwijzing zorgvuldig door en let vooral op de veiligheidsinstructies. Als u de veiligheidsinstructies en informatie voor correct gebruik in deze handleiding niet in acht neemt, dan aanvaarden wij geen aansprakelijkheid voor letsel of materiële schade. Bovendien vervalt in dergelijke gevallen de aansprakelijkheid/garantie.

5.1 Algemeen

- Het product is geen speelgoed. Houd het buiten bereik van kinderen en huisdieren. Monteer de lamp op een dergelijke manier, dat hij niet door kinderen kan worden bereikt.
- Laat het verpakkingsmateriaal niet zomaar rondslingeren. Dit kan gevaarlijk materiaal worden voor spelende kinderen.
- Volg ook de veiligheidsinstructies voor alle apparaten die op het product zijn aangesloten.
- Als u vragen hebt die niet met dit document kunnen worden beantwoord, neem dan contact op met onze technische klantenservice of een andere vakman.

5.2 Algemeen gebruik

- Behandel het product met zorg. Schokken, stoten of vallen van kleine hoogte kunnen het product beschadigen.

5.3 Werkomgeving

- Stel het product niet bloot aan welke mechanische belasting dan ook.
- Bescherm het product tegen extreme temperaturen, sterke schokken, ontvlambare gasen, dampen en oplosmiddelen.
- Bescherm het product tegen hoge vochtigheid en nattigheid.

- Bescherm het product tegen direct zonlicht.
- Vermijd een gebruik van het apparaat in de onmiddellijke buurt van sterke magnetische of elektromagnetische velden, zendantennes of HF-generatoren. Anders bestaat de mogelijkheid dat het product niet naar behoren functioneert.

5.4 Gebruik

- Raadpleeg een expert wanneer u twijfelt over het juiste gebruik, de veiligheid of het aansluiten van het apparaat.
- Let op, led-licht:
 - Kijk niet in de led-lichtstraal!
 - Kijk niet direct of met optische instrumenten!
- Het product is enkel via de app dimbaar. Gebruik het dus niet met een externe dimmer.
- Bevestig geen voorwerpen (zoals decoratiemateriaal) aan de lamp.
- Dek het product tijdens het gebruik niet af.
- Als het niet langer mogelijk is het product veilig te gebruiken, stel het dan buiten bedrijf en zorg ervoor dat niemand het per ongeluk kan gebruiken. Zie er ABSOLUUT vanaf het product zelf te repareren. Veilig gebruik kan niet langer worden gegarandeerd wanneer het product:
 - zichtbaar is beschadigd,
 - niet meer naar behoren werkt,
 - gedurende langere tijd onder ongunstige omstandigheden werd opgeslagen of
 - onderhevig is geweest aan ernstige transportgerelateerde belastingen.

5.5 voedingsspanning



Breng geen wijzigingen aan in de elektrische componenten van het product. Er bestaat gevaar voor een levensgevaarlijke elektrische schok!

- Als een van de elektrische componenten is beschadigd, stop dan het gebruik van het apparaat.
- Breng geen wijzigingen aan de elektrische componenten aan.
- Het product mag enkel op de netspanning worden bedreven. Controleer voor het aansluiten of de spanning op het product overeenkomt met de spanning in uw huis. Probeer het product nooit op een andere spanning te gebruiken; hierdoor wordt het onherstelbaar beschadigd.
- Gevaar voor een elektrische schok! Ontkoppel de fitting van de netspanning voor u de lamp indraait.
- Het product mag niet met natte handen worden aangesloten of in- of uitgedraaid.
- Als het product is beschadigd, raak het dan niet aan, omdat dit kan leiden tot een dodelijke elektrische schok! Ga als volgt te werk:
 - Schakel allereerst de spanning van het stopcontact waarop het product is aangesloten uit (schakel de bijbehorende installatieautomaat uit of draai de zekering los, schakel vervolgens de aardlekschakelaar uit zodat het stopcontact volledig is losgekoppeld van de spanning).
 - Trek de stekker van het product uit het stopcontact.
- Een beschadigd product mag alleen worden gerepareerd door de fabrikant, in een door de fabrikant aangemerkte werkplaats of een gelijkwaardig gekwalificeerd persoon om gevaarlijke situaties te voorkomen.
- Koppel het product om veiligheidsredenen altijd los van de voeding tijdens onweer.

6 Ingebruikname/bediening

6.1 Ingebruikname



Volg de veiligheidsaanwijzingen en alle andere informatie op die in deze gebruiksaanwijzing staat!

Gevaar voor een elektrische schok! Ontkoppel de fitting van de netspanning voor u de lamp indraait.

Laat de lamp voor u haar uitneemt steeds afkoelen.

- Koppel eerst de fitting, waarin u het product wilt indraaien, los van de netspanning. Schakel daartoe bijv. de lichtschakelaar in de betreffende ruimte/lamp of de betreffende zekering in de zekeringkast uit.
- Vergewis u ervan, dat de lampfitting werkelijk spanningsloos is.
- Indien er al een lamp in de fitting zit, draait u deze er eerst uit.
- Draai nu het product in de fitting.
- Schakel de lichtschakelaar resp. de zekeringautomaat terug in.

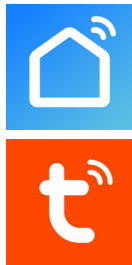
6.2 Gebruik

- Om de LED-lamp in of uit te schakelen, drukt u op de juiste lichtschakelaar in de kamer of van de lamp waarin u het product hebt geschroefd.
- De helderheid, samen met de kleurentemperatuur en de kleur kunnen in de app ingesteld worden.

7 Configuratie en bediening van de LED-lamp in de app

7.1 Installatie van de app

- Open de desbetreffende appstore op uw smartphone. Open bij Android™ "Google Play". Als u een apparaat van Apple gebruikt, open dan de „App Store” van Apple.
- Zoek naar de app **“Smart Life - Smart Living”** (blauwe achtergrond met huissymbool) of **“Tuya Smart”** (rode achtergrond met witte t) en installeer deze.
- Als alternatief kunt u eenvoudig de bijbehorende QR-code hieronder scannen of op de naam tikken. U wordt dan doorgestuurd naar de pagina van de juiste store. De respectievelijke QR-code werkt op Android en Apple iOS.



Smart Life - Smart Living



Tuya Smart



- De volgende beschrijving heeft betrekking op de app **“Smart Life - Smart Living”**. De configuratie en bediening met de app **“Tuya Smart”** is vrijwel identiek.

7.2 Eerste keer opstarten van de app

- Open de hiervoor geïnstalleerde app **“Smart Life - Smart Living”**.
- Als u nog geen gratis account hebt aangemaakt, registreer dan en volg alle instructies.
- Meld u nu aan op de app met uw account.
- Als u meerdere apparaten gebruikt, dan kunt u het beste eerst een profiel voor uw huis aanmaken. Hier kunt u bijvoorbeeld ook meerdere kamers aanmaken, enz. U komt in de app met de knop rechtsonder op de bijbehorende instelpagina.

7.3 Configureren van de LED-lamp

- Voor de configuratie moet uw smartphone verbonden zijn met de wifi-netwerk dat u ook voor de LED-lamp wilt gebruiken.

Belangrijk:

Houd er rekening mee dat alleen Wifi-netwerken met 2,4 GHz worden ondersteund.

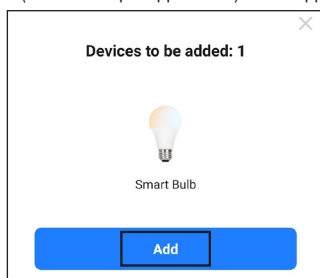
- Om de LED-lamp met de app te kunnen verbinden, moet deze in de verbindingsmodus staan.
- Om de LED-lamp in de verbindingsmodus te plaatsen, schakelt u haar eerst uit. Aansluitend schakelt u haar 3 maal snel in en weer uit. Hierna moet de lamp branden. Het gaat dus als volgt: aan/uit/aan/uit/aan
- De LED-lamp knippert één keer, en gaat na een korte tijd snel knipperen. De verbindingsmodus is nu actief.

De verbindingsmodus wordt na ong. 2 tot 3 minuten automatisch terug beëindigd.

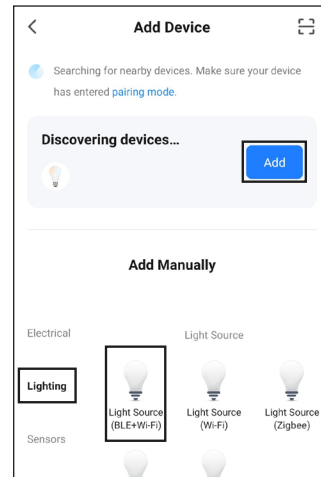
Als de lamp snel knippert, bevindt ze zich in de “EZ”-modus. Dit is ook de standaard, om de LED-lamp normaal te installeren.

Bij problemen is er verder ook nog de “AP”-modus. Hierbij gaat de LED-lamp traag knipperen. Om deze te activeren, zet u eerst de lamp in de normale verbindingsmodus. Terwijl deze nog actief is, schakelt u het licht weer uit en start u de verbindingsmodus onmiddellijk opnieuw. Daarna moet de LED-lamp zich in de “AP”-modus bevinden, en traag knipperen.

- Als de LED-lamp al in de verbindingsmodus staat (de LED-lamp knippert snel) en de app actief is, kan de app het apparaat automatisch vinden en de configuratie aanbieden. Het kan ook zijn dat deze pas wordt weergegeven nadat u al bent begonnen met toevoegen (zie volgende afbeelding).
- Tik dan op de toets om het apparaat toe te voegen en volg vervolgens de instructies in de app tot het punt waar u het nieuwe apparaat kunt hernoemen.



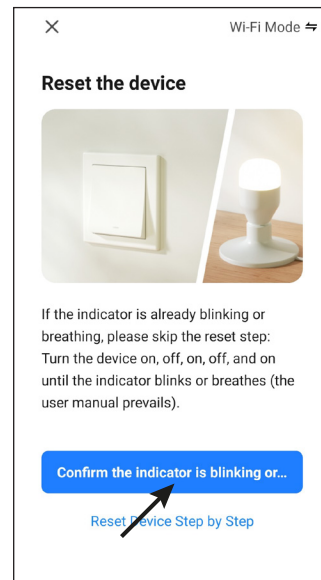
- Om handmatig een nieuw apparaat toe te voegen, tikt u rechtsboven op de hoofdpagina van de app op de „+” en vervolgens op de selectie om een nieuw apparaat toe te voegen. Als alternatief kunt u ook direct onder in het midden op de blauwe toets tikken.
- Om de LED-lamp in de app toe te voegen, selecteert u in de linker kolom het tweede punt van boven voor verlichting uit (zie linker zwart vierkantje in de afbeelding).
- Selecteer vervolgens de **„Light Source (BLE+Wi-Fi)”** in de eerste categorie (zie rechter zwart vierkantje in de afbeelding). Zodra u erop tikt, wordt u doorgestuurd naar de volgende configuratiepagina.



- Als de lamp nog steeds snel knippert, tik dan op de onderste blauwe knop in de app.

Belangrijk:

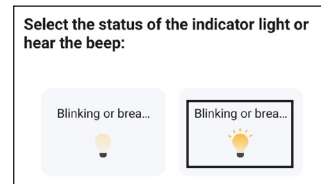
De tijd vanaf het moment dat u het apparaat in de verbindingsmodus hebt gezet en de installatie begint te zoeken naar het apparaat (na bevestiging in de volgende afbeelding), mag niet te lang duren. Anders kan het gebeuren dat het zoeken niet met succes kan worden voltooid omdat het apparaat niet meer in de verbindingsmodus staat.



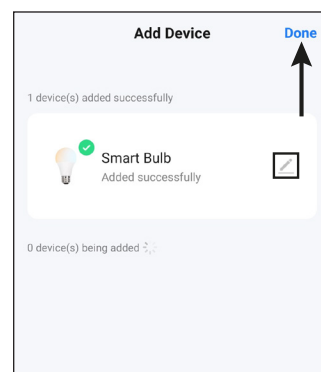
- Als de lamp nog steeds snel knippert, tik dan op de rechterknop om te bevestigen dat de LED snel knippert.

Belangrijk:

Plaats bij problemen de LED-lamp in de “AP”-modus. Tik hier vervolgens op de linkerknop om de handmatige modus te starten, waarbij u eerst de smartphone moet verbinden met de wifi-hotspot van de LED-lamp. Volg in dat geval de verdere instructies van de app.



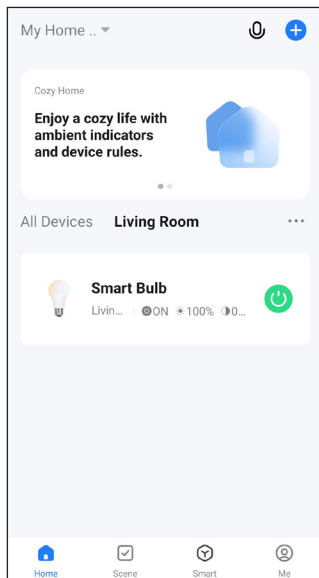
- Als uw wifi-netwerk op het volgend beeld niet automatisch wordt overgenomen, selecteert u dit eerst (tik op de dubbele pijl naar rechts) en voert u daarna het wifi-wachtwoord in.
- Tik op de blauwe knop om de selectie te bevestigen en verder te gaan.
- Het nieuwe apparaat wordt gezocht en ingesteld. Dit kan een paar minuten duren.
- Als alles werkt, dan zou het scherm eruit moeten zien als op de afbeelding rechts. Als iets niet functioneert, herhaal dan het proces.
- Als u op de pen tikt, dan kunt u een individuele naam aan het nieuwe apparaat toewijzen. Als u eerder een profiel met kamers hebt aangemaakt, kunt u het apparaat ook aan een ruimte toewijzen. Tik onder de naam van het apparaat op de gewenste ruimte zodat deze een donkere achtergrond heeft.
- Tot slot tikt u bovenin op het blauwe opschrift om de installatie te voltooien.



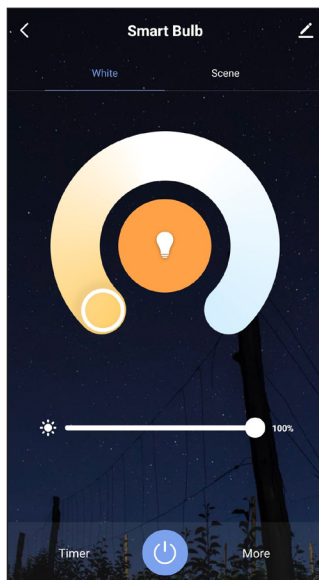
- Nu kunt u het nieuw toegevoegde apparaat op de hoofdpagina zien (zie eerste afbeelding in het volgende hoofdstuk).
- Als u het apparaat aan een ruimte hebt toegewezen, dan is dit natuurlijk ook te zien onder de betreffende ruimte.
- Als u door erop te tikken van ruimte wisselt, dan ziet u alleen de apparaten die met de betreffende kamer zijn verbonden.

8 Bediening in de app

- Op de hoofdpagina van de app kunt u door op het apparaat te tikken de pagina met de uitgebreide bedieningsfuncties en instellingen openen.
- Als u hier op de groene aan-/uit-knop tikt, kunt u de lamp in- en uitschakelen.
- Om de LED-lamp weer uit de app te verwijderen, tikt u op de hoofdpagina zolang op het apparaat totdat onderaan een toets verschijnt voor het verwijderen van het apparaat. Tik vervolgens op de knop en bevestig dit.



- De actuele status wordt altijd weergegeven aan de zijkant van de LED-lamp. Indien in het midden alleen een lamp zichtbaar is, is de LED-lamp via de app uitgeschakeld. Als de weergave is zoals op de afbeelding, is de lamp ingeschakeld.
- Om de LED-lamp in of uit te schakelen, tikt u op de knop met het aan-/uit-symbool onderaan in het midden. Daarbij wordt de laatste instelling opgeslagen.
- De kleurentemperatuur kunt u in de open cirkel instellen. Ofwel tikt u op de gewenste plaats, of veeg de kleine witte cirkel op de gewenste plaats. In het midden wordt ook steeds de actuele kleurentemperatuur weergegeven.
- De helderheid kunt u met de schuiver daaronder instellen. Ook hier wordt de actuele helderheid boven in de cirkel weergegeven.
- Bovenaan kunt u omschakelen tussen de huidige weergave en de scèneweergave. Hier kunt u dan verschillende, vooraf ingestelde scènes selecteren.
- Indien u helemaal onderaan op de linker knop tikt, kunt u een timer inschakelen. Stel eenvoudig de gewenste tijd in en bevestig deze. De timer kan de LED-lamp zowel in- als uitschakelen. Afhankelijk van of deze is uit- of ingeschakeld wanneer deze is geactiveerd.
- Indien u helemaal onderaan op de rechter knop tikt, kunt u een verlichtingsplan zoals een tijdsturing enz. configureren.
- Als u rechtsboven op de pen tikt, worden de instellingen van het huidige apparaat geopend. Hier kunt u bijvoorbeeld de firmware updaten of het apparaat verbinden met Alexa of Google Assistant.



9 Schoonmaken en onderhoud

Belangrijk:

- Laat het product eerst afkoelen voor u het gaat reinigen.
 - Schakel de lichtschakelaar van de lamp uit.
 - Gebruik in geen geval agressieve reinigingsmiddelen, reinigingsalcohol of andere chemische producten omdat de behuizing beschadigd of de werking zelfs belemmerd kan worden.
 - Dompel het product niet onder in water.
- Gebruik een droog, pluisvrij doekje voor de reiniging van het product.

10 Verwijdering

10.1 Product



Alle elektrische en elektronische apparatuur die op de Europese markt wordt gebracht, moet met dit symbool zijn gemarkeerd. Dit symbool geeft aan dat dit apparaat aan het einde van zijn levensduur gescheiden van het ongesorteerd gemeentelijk afval moet worden weggegooid.

Iedere bezitter van oude apparaten is verplicht om oude apparaten gescheiden van het ongesorteerd gemeentelijk afval af te voeren. Eindgebruikers zijn verplicht oude batterijen en accu's die niet bij het oude apparaat zijn ingesloten, evenals lampen die op een niet-destructieve manier uit het oude toestel kunnen worden verwijderd, van het oude toestel te scheiden alvorens ze in te leveren bij een inzamelpunt.

Distributeurs van elektrische en elektronische apparatuur zijn wettelijk verplicht om oude apparatuur gratis terug te nemen. Conrad geeft u de volgende gratis inlevermogelijkheden (meer informatie op onze website):

- in onze Conrad-filialen
- in de door Conrad gemaakte inzamelpunten
- in de inzamelpunten van de openbare afvalverwerkingsbedrijven of bij de terugnamesystemen die zijn ingericht door fabrikanten en distributeurs in de zin van de ElektroG

Voor het verwijderen van persoonsgegevens op het te verwijderen oude apparaat is de eindgebruiker verantwoordelijk.

Houd er rekening mee dat in landen buiten Duitsland andere verplichtingen kunnen gelden voor het inleveren van oude apparaten en het recyclen van oude apparaten.

11 Conformiteitsverklaring (DOC)

Hiermee verklaart Conrad Electronic SE, Klaus-Conrad-Straße 1, D-92240 Hirschau dat het product voldoet aan richtlijn 2014/53/EU.

- De volledige tekst van de EU-conformiteitsverklaring is beschikbaar op het volgende internetadres: www.conrad.com/downloads.

Voer het bestelnummer van het product in het zoekveld in; vervolgens kunt u de EU-conformiteitsverklaring downloaden in de beschikbare talen.

12 Technische gegevens

12.1 Stroomvoorziening

Ingangsspanning	220 - 240 V/AC, 50 Hz
Opgenomen vermogen	max. 9 W
Vermogenopname stand-by	max. 0,5 W
Stroomverbruik	max. 50 mA

12.2 LED-lamp

Dit product bevat een lichtbron van energie-efficiëntieklasse F.

Sokkel	E27
Uitgangsvermogen	9 W
Lichtstroom	806 lm
Kleurentemperatuur	2700 K - 6500 K
Energie-efficiëntie	89,56 lm/W
Levensduur	ong. 15.000 uur

12.3 Radiomodule WLAN

Wifi	IEEE802.11b/g/n, 2,4 GHz
Frequentie	2,412 - 2,484 GHz
Zendvermogen	<16 dBm
Bereik WLAN	max. 70 m (in vrije veld)

12.4 Radiomodule Bluetooth®

Standaard	Bluetooth low energy technologie v5.1
Frequentie	2,402-2,480 GHz
Zendvermogen	<6 dBm
Bereik Bluetooth	max. 40 m (in vrije veld)

12.5 Andere

Ondersteunde systemen	Android™ 6.0 of hoger; Apple iOS 10.0 of hoger
Afmetingen (Ø x H)	ong. 60 x 108 mm
Gewicht	ong. 39 g

12.6 Omgevingsomstandigheden

Bedrijfsomstandigheden	-10 tot +40 °C, 20 - 80% RV (niet condenserend)
Opslagomstandigheden	-40 tot +70°C, 20 - 80% RV (niet condenserend)

Dit is een publicatie van Conrad Electronic SE, Klaus-Conrad-Str. 1, D-92240 Hirschau (www.conrad.com).

Alle rechten voorbehouden met inbegrip van vertalingen. Reproducties van welke aard dan ook, bijvoorbeeld fotokopie, microverfilming of de registratie in elektronische gegevensverwerkingsapparatuur, vereisen de schriftelijke toestemming van de uitgever. Nadruk, ook van uittreksels, verboden. De publicatie is een weergave van de technische stand bij het ter perse gaan.

Copyright 2022 by Conrad Electronic SE.

*2609266_V2_0822_02_m_RR_VTP_NL