



**DUAL M.2 NVMe SSD  
DOCKING STATION MET OFFLINE  
KLOONFUNCTIE, USB-C™**



**Beknopte installatiegids**

DA-71545 Rev. 1

## Beschrijving

De Dual NVMe Docking Station van DIGITUS® biedt ruimte aan M.2 SSD's van max. 4TB per box. Beheer in totaal 2 SSD's in verschillende formaten met een totale opslag van max. 8 TB. Dankzij de geïntegreerde offline kloonfunctie is het zelfs mogelijk om opslagmedia te dupliceren zonder dat er een eindapparaat gekoppeld is. Hiervoor is slechts één druk op een knop nodig. De kopieervoortgang wordt met LED-indicatoren op het apparaat weergegeven. Ondersteunt M-Key en B+M Key NVMe SSD's in de standaard formaten, 2242, 2260, 2280 en 22110. Breid eenvoudig de opslagcapaciteit van meerdere USB-C™-apparaten uit, zoals PC's, notebooks, TV's, spelconsoles of routers.

## Kenmerken en voordelen

- 2 x M.2 boxen voor NVMe SSD's, elk max. 4 TB
- Offline kloonfunctie door op een knop te drukken (mogelijk zonder PC)
- Hoge gegevensoverdrachtssnelheid van tot wel 10 Gbps
- LED-indicatoren laten de kopieervoortgang zien
- Kan worden gebruikt als opslagmedium voor in totaal max. 8 TB
- Ondersteunde formaten: 2242, 2260, 2280 & 22110 / M-Key, B & M-Key SSD's (NVMe)
- USB-C™ verbinding: USB 3.2 Gen2
- Ideale geheugenuitbreiding voor notebooks, PC's, spelconsoles, tv's, NAS of routers (USB-C™)
- Plug-and-play, er hoeft geen driver geïnstalleerd te worden

## Technische specificaties

Capaciteit	Max. 4 TB per box
Ondersteunde formaten	2242, 2260, 2280 & 22110 / M-Key, B & M-Key SSD's (NVMe)
USB-C™ verbindingen	1 x Data USB-C™ 3,2 Gen2, 1 x stroomvoorziening USB-C™
Maximum overdrachtsnelheid USB-C™	10 Gbps
Modi	Kloon en dual mode
Toepassingen	PC, notebook, tv, router of spelconsole (met USB-C™ verbinding)
Opslagformaten	NTFS, FAT, FAT32
Input voltage USB-A voedingsadapter	100 - 240 V AC / 50/60 Hz, 0,6 A - Euro stekker: type A (CEE 7/16)
Stroomvoorziening via USB-A	5 V / 3 A
Systemen	Windows 10/8/8.1/7/XP, macOS 10.0 of hoger
Afmetingen (b x l x h)	7,9 x 7,7 x 1,8 cm
Gewicht	152 g
Materiaal	ABS
Kleur	Zwart
Specifieke kenmerken	<ul style="list-style-type: none"><li>• Ondersteunt Hot Swap (plug in en uitwerpen tijdens werking)</li><li>• Offline kloonfunctie door op een knop te drukken (mogelijk zonder PC),</li><li>• LED-indicatoren voor kopieerproces (25%, 50%, 75%, 100%)</li></ul>

## Productgegevens



1) Kloontoets

2) M.2 NVMe SSD2

3) AAN/UIT-toets

4) Vermogenstype C

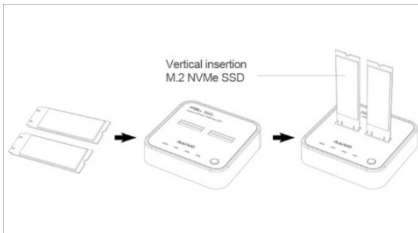
5) Gegevenstype C

6) M.2 NVMe SSD1

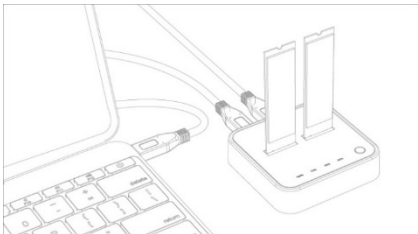
7) Kloon indicatielampje

## Basisfuncties

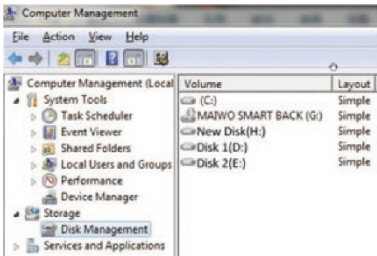
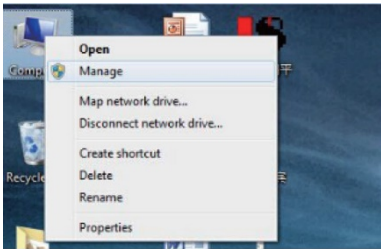
- Plaats de NVMe SSD in verticale richting, verbind de USB-C kabel met gegevenstype C-poort en PC USB-poort



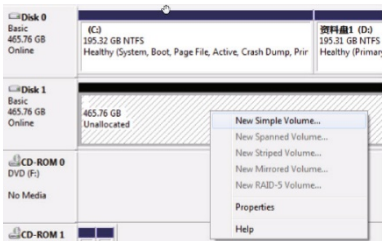
- Sluit de voedingsadapter aan op voedingstype C (geschikt voor een of twee SSD's)



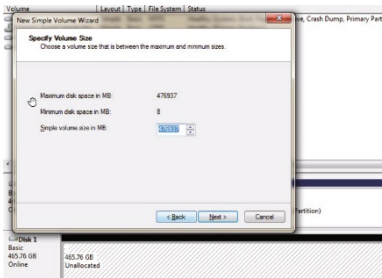
- Zie "Computer-Manage-Disk Management" om de nieuwe schijf te vinden



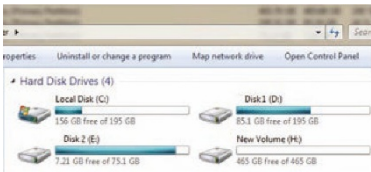
- Klik met de rechtermuisknop op "Disk 1", klik daarna op "New Simple Volume"



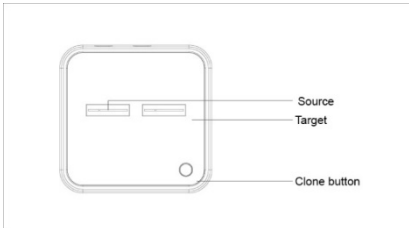
- Kies de grootte van de partitie overeenkomstig de instructies, en klik daarna op "Next" om te beëindigen



- Daarna kunt u de nieuwe harde schijf vinden in de "Computer", deze is klaar voor gebruik



- Verbind twee NVMe SSD (de capaciteit van de bron-SSD moet = < doel-SSD zijn.)

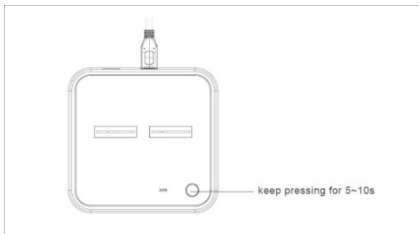




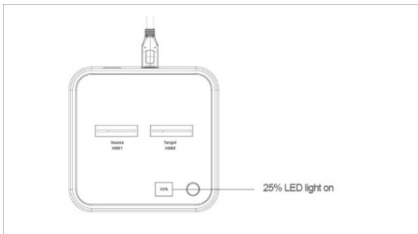
- Sluit de voedingsadapter aan op voedingstype C



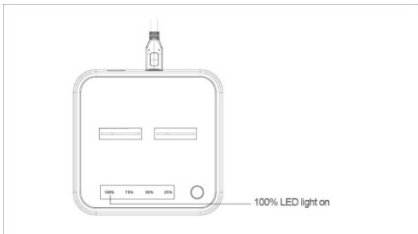
- Druk de kloontoets meerdere seconden in, totdat het kloon-LED-lampje 25% knippert



- Het kloon-LED-lampje knippert van 25%, 50%, 75% naar 100%



- Wanneer het 100% lampje gaat branden en alle LED's uiteindelijk uit zijn is de kloon compleet (tip: wanneer u opnieuw verbindt met de PC, zorg er dan voor dat u voedingstype C ontkoppelt en verder gaat in de PC modus)



Verklaring:

De productnaam en de merknaam kunnen een geregistreerd handelsmerk zijn van verbonden fabrikanten. In de handleiding kan TM en ® zijn weggelaten. De afbeeldingen op de handleiding dienen uitsluitend ter referentie en kunnen licht afwijken van de daadwerkelijke producten.

Wij behouden het recht voor om zonder verdere notificaties wijzigingen aan een hier beschreven product of systeem aan te brengen om de betrouwbaarheid, de functie of het design te verbeteren.

Hierbij verklaart Assmann Electronic GmbH dat de Conformiteitsverklaring deel uitmaakt van de verzendingsinhoud. Indien de Conformiteitsverklaring ontbreekt, kunt u deze per post aanvragen op het hieronder vermelde adres van de fabrikant.

**[www.assmann.com](http://www.assmann.com)**

Assmann Electronic GmbH

Auf dem Schüffel 3

58513 Lüdenscheid

Duitsland

