

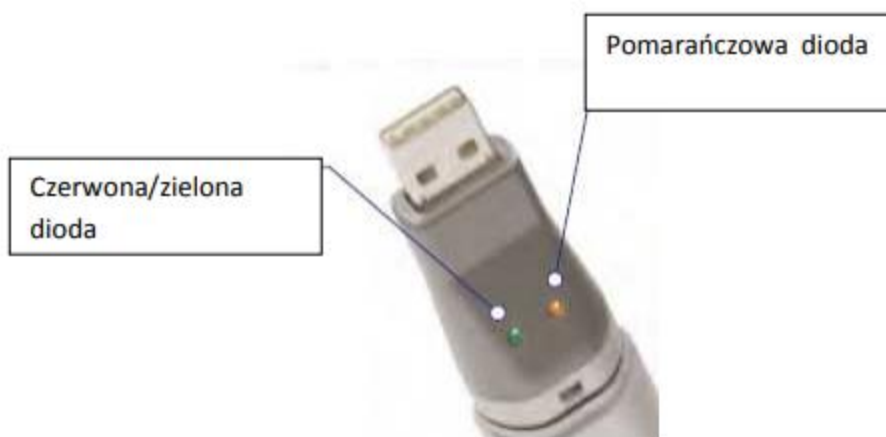
INSTRUKCJA OBSŁUGI



Rejestrator danych pomiarowych Lascar Electronics EL-USB-2

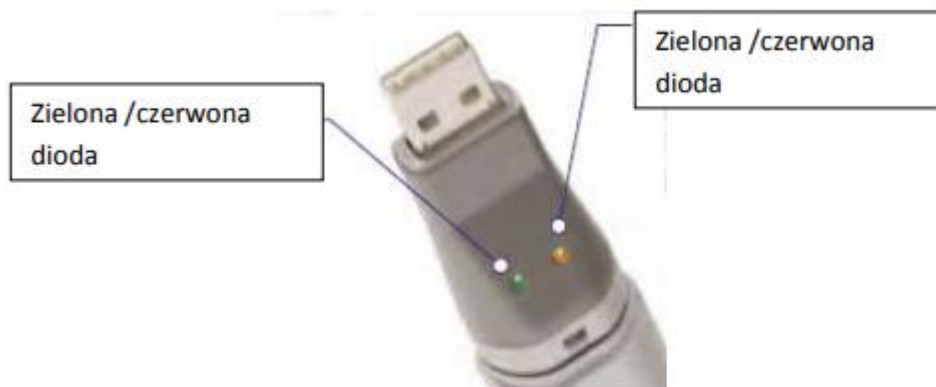
Nr produktu 122573



EL- USB-1


Miga podwójnie, rejestrator uzbrojony		Miga pojedynczo, zapis, brak alarmu
Miga podwójnie, alarm wysoki		Miga pojedynczo, alarm niski
Miga podwójnie, pojedynczo pamięć zapełniona		Miga co 60 sekund, niski stan baterii

EL- USB-2

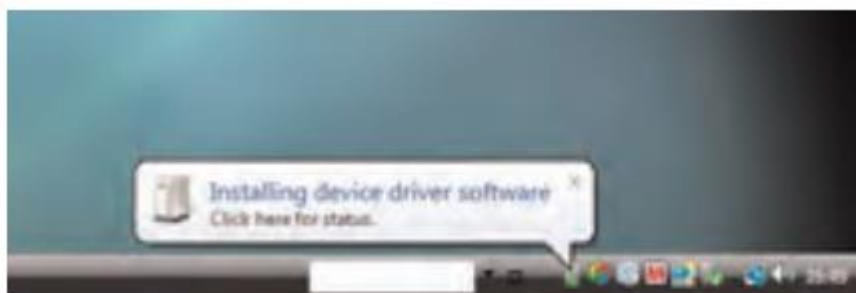


Miga trzykrotnie na zielono, rejestrator pełny, brak alarmu na kanale		Miga dwukrotnie na zielono, opóźniony start
Miga raz na zielono, zapis, brak alarmu		
Miga trzykrotnie na czerwono, rejestrator pełny, alarm na kanale		Miga dwukrotnie na czerwono, zapis, alarm wysoki na kanale
Miga pojedynczo na czerwono, zapis, niski alarm na kanale		
Dioda nie miga, rejestrator zatrzymany lub pusta bateria		

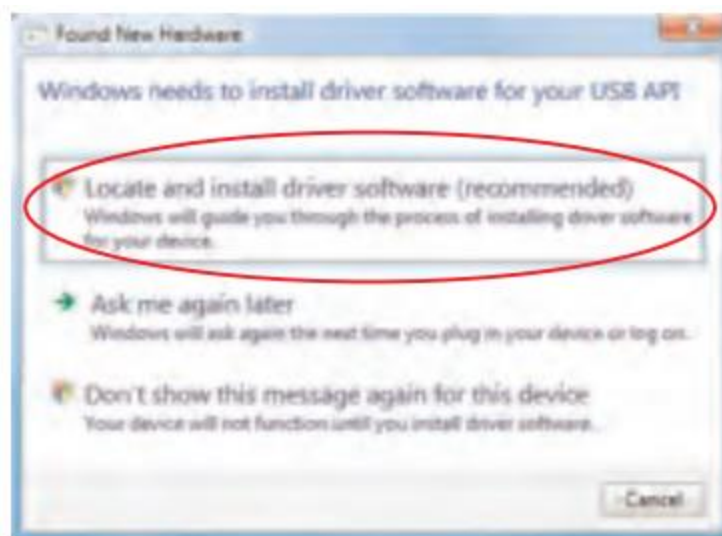
Instalacja sterownika USB Windows Vista

Uwaga: Aby zainstalować sterownik USB musisz posiadać uprawnienia administratora na komputerze. Upewnij się że płyta z programem konfiguracyjnym EL-WIN-USB znajduje się w napędzie CD przez cały czas instalacji.

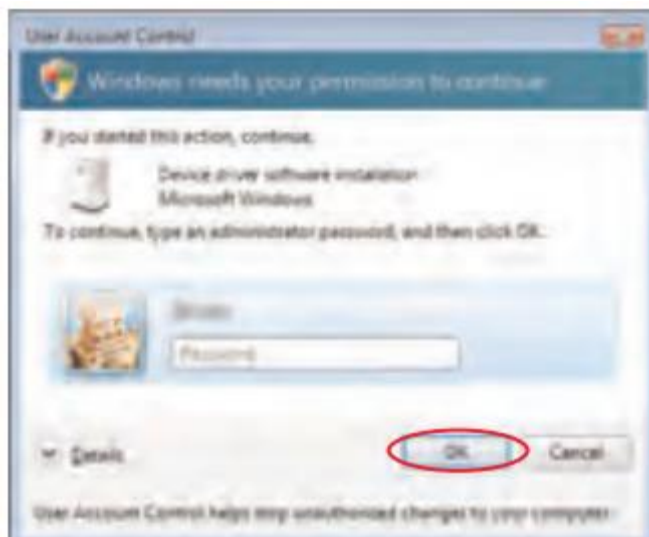
Uwaga: W dowolnych momentach system Vista może zadawać pytania bezpieczeństwa; pozwól na dostęp po zapytaniu.



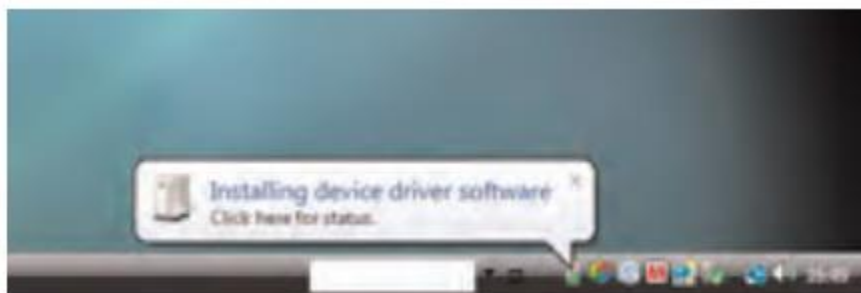
1. Włóż rejestrator USB do wejścia USB na komputerze. Automatycznie wyświetlą się następujące ekrany.



2. Wybierz "**Locate and install driver software (zalecane)**" a następnie kliknij "**Next**".



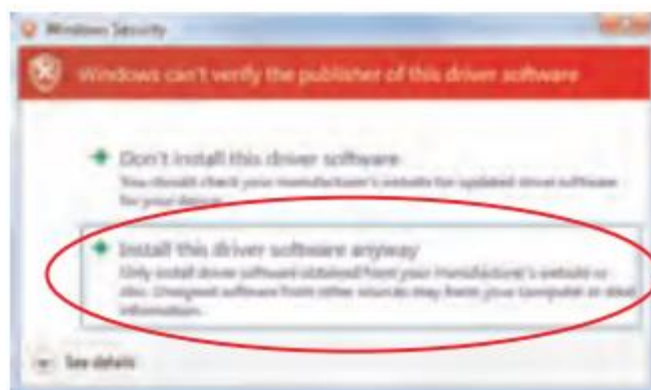
3. Instalacja sterownika wymaga uprawnień administratora. Zaakceptuj żądanie "User Account Control", w razie potrzeby wpisz hasło.



4. Poniższy ekran powinien wyświetlić się automatycznie.

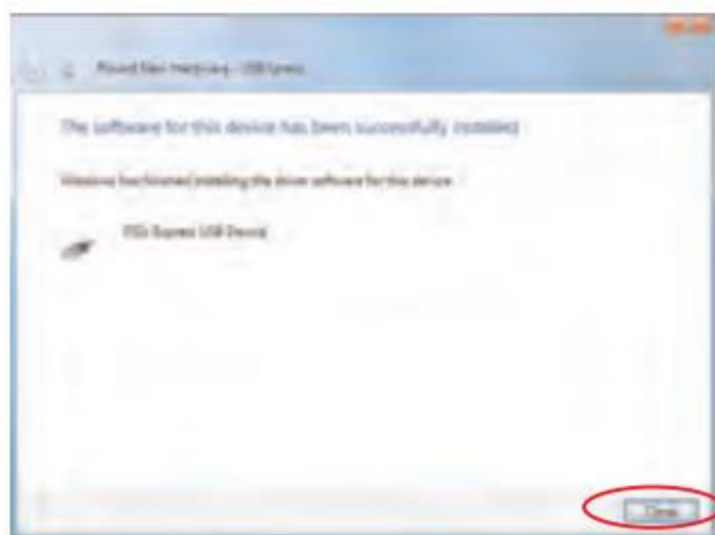


5. Powyższe okno wyświetli się po kilku sekundach. Włóż płytę, którą otrzymałeś z rejestratorem danych, a następnie kliknij "Next".




6. Po pojawieniu się tego okna, kliknij **"Install this driver software anyway"**.

Uwaga: jest to funkcja Windows Vista. Wybierając **"Install this software anyway"** nie spowodujesz żadnych negatywnych zmian/skutków na komputerze.



7. Instalacja została zakończona, kliknij **"Finish"**.

8. Możesz rozpocząć używanie rejestratora danych, klikając ikonę  na pulpicie komputera.

Instalacja sterownika USB Windows XP

Uwaga: Upewnij się że płyta z programem konfiguracyjnym EL-WIN-USB znajduje się w napędzie CD przez cały czas instalacji.

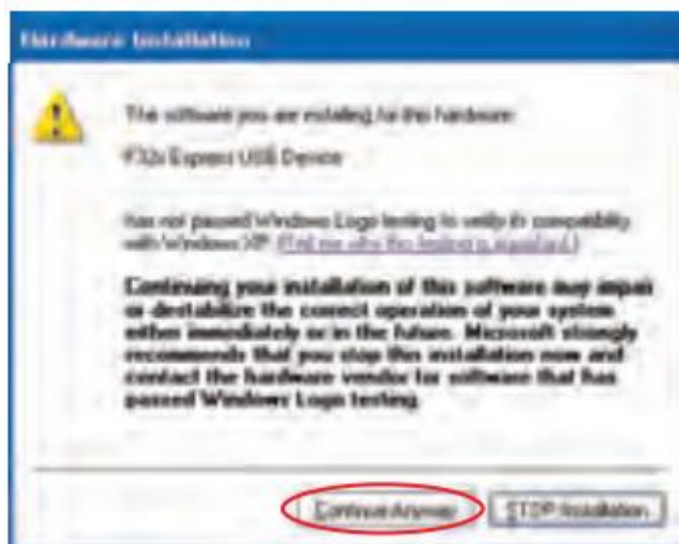


1. Włóż rejestrator danych USB do wejścia USB na komputerze. Automatycznie wyświetlą się następujące ekrany. Windows™XP określa bufor danych jako "USB API" i "F32x Express USB Device" w trakcie tej instalacji.



2. Upewnij się, że płyta znajduje się w napędzie CD. Wybierz "Install the software automatically (Zalecane)" a następnie kliknij "Next".

Uwaga: Wyświetli się ekran, pokazujący kopiowanie plików do twojego komputera.

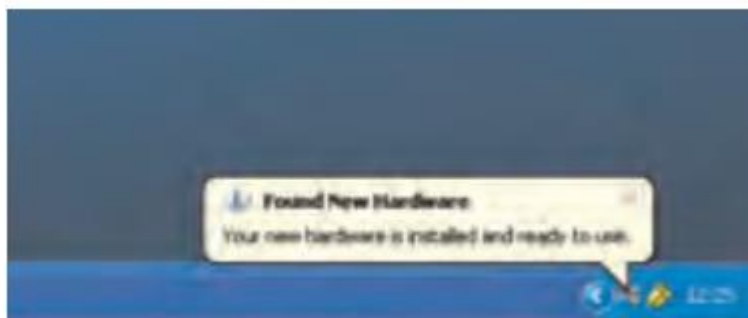


3. Po pojawieniu się tego okna, kliknij "**Continue Anyway**"

Uwaga: jest to funkcja Windows XP. Wybierając "**Install this software anyway**" nie spowodujesz żadnych negatywnych zmian/skutków na komputerze.



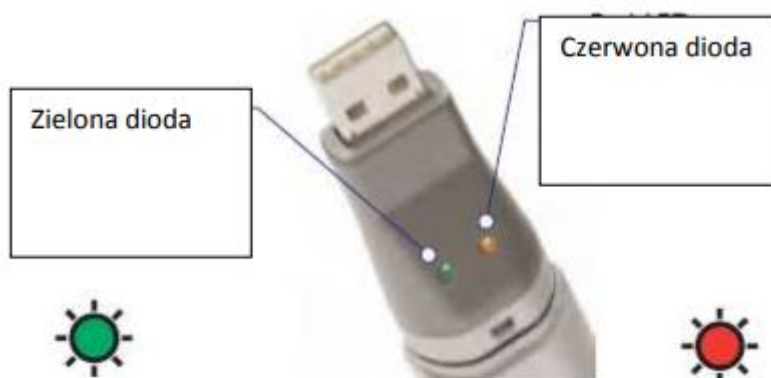
4. Instalacja została zakończona, kliknij "**Finish**".



5. Okno zamknie się i zobaczysz następujący komunikat.

6. Możesz rozpocząć używanie rejestratora danych, klikając ikonę  na pulpicie komputera.

EL-USB-3, EL-USB-4 & EL-USB-TC



- **Miga dwukrotnie na zielono** co 20 sekund: rejestrator pełny, brak alarmu.
- **Miga raz na zielono** -co 30 sekund: opóźniony start - co 20 sekund: słaba bateria, zapis, brak alarmu. - co 10 sekund: zapis, brak alarmu.
- **Miga raz na zielono/czerwono**- co 20 sekund: rejestrator pełny, ostatnia wartość równa lub wyższa od niskiego lub wysokiego alarmu.
- **Miga dwukrotnie na czerwono** - co 10 sekund: zapis, alarm wysoki. - co 20 sekund: zapis, alarm wysoki, słaba bateria.
- **Miga raz na czerwono** - co 10 sekund: zapis, niski alarm. - co 20 sekund: zapis, niski alarm, słaba bateria.
- **Dioda nie miga** – diody wyłączone podczas konfiguracji w celu oszczędzenia energii i wydłużenia czasu zapisu, rejestrator zatrzymany lub bateria wyczerpana.

EL-USB-1, EL-USB-2, EL-USB-3, EL-USB-4 & EL-USB-TC

Instalacja baterii

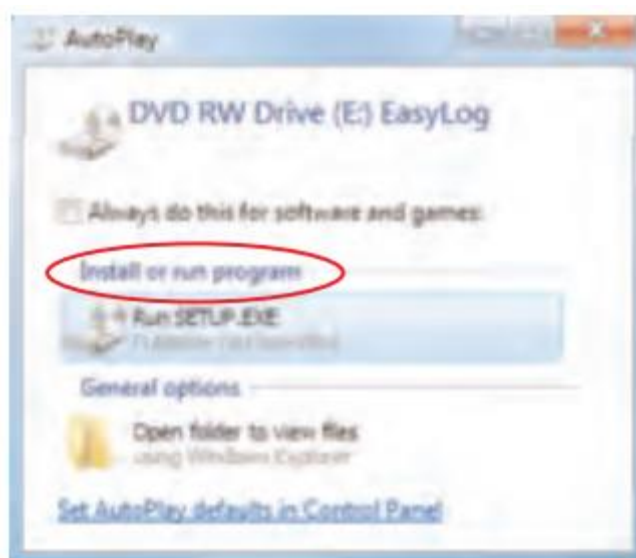


Przed użyciem rejestratora danych musisz włożyć dołączonej baterię 3.6V 1/2AA zgodnie z poniższymi instrukcjami.

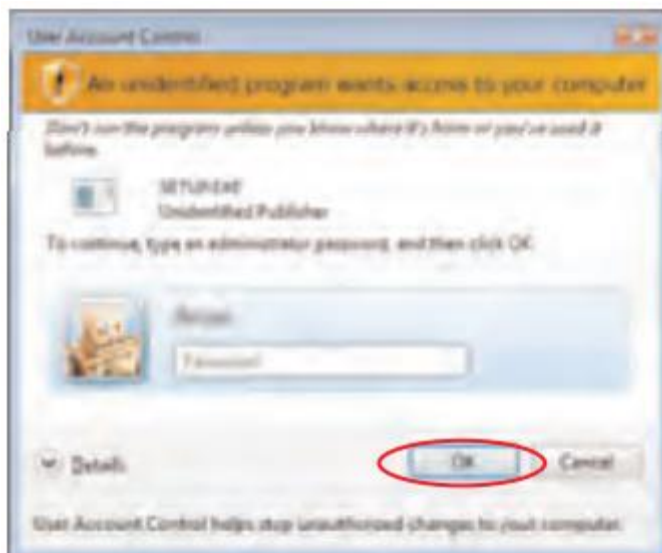
Wymienne baterie dostępne są na stronie www.lascarelectronics.com, PN: BAT 3V6 1/2AA

Windows XP/2000/Vista Instalacja oprogramowania konfiguracyjnego

Uwaga: Zrzuty ekranu na stronie pierwszej pochodzą z Windows Vista. Jeśli dokonujesz instalacji przy użyciu Windows XP lub 2000, ekrany mogą nieco się różnić, ale ich zawartość będzie taka sama. Aby zainstalować oprogramowanie musisz posiadać uprawnienia administratora.



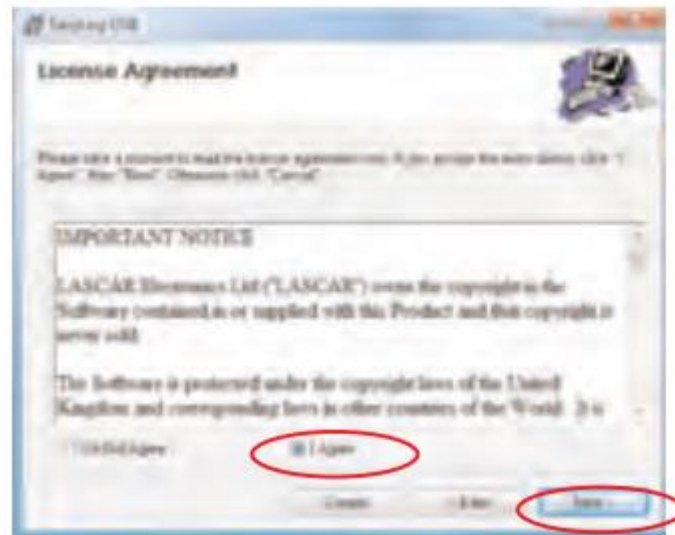
1. Włóż płytę z programem konfiguracyjnym EL-WIN-USB do napędu CD komputera. Jeśli płyta nie uruchomi się automatycznie, otwórz CD i dwukrotnie kliknij **"Setup"**.



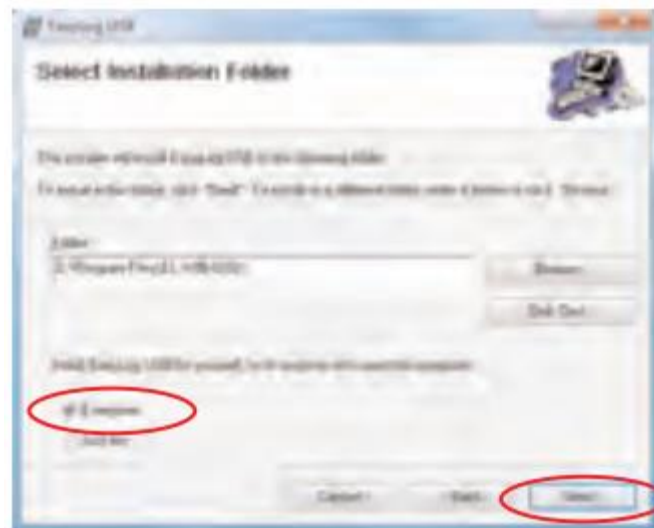
2. Aby zainstalować oprogramowanie musisz posiadać uprawnienia administratora. Zaakceptuj żądanie "User Account Control", w razie potrzeby wpisz hasło.



3. Kliknij "Next".



4. Przeczytaj "IMPORTANT NOTICE", wybierz "I Agree" i "Next".



5. Wybierz "Everyone", następnie kliknij "Next".




6. Kliknij **"Next"** , aby rozpocząć instalację.

Uwaga: Do zakończenia instalacji wyświetlać się będzie pasek postępu.



7. Easy Log USB jest instalowane.



8. Kliknij **"Close"**. Na pulpicie zostanie utworzona ikona .

Zainstalowałeś oprogramowanie konfiguracyjne EL-WIN-USB. Teraz musisz zainstalować sterownik sprzętowy USB. Informacje znajdziesz w odpowiedniej sekcji w zależności od platformy Windows z jakiej korzystasz.

Instalacja sterownika USB Windows 2000



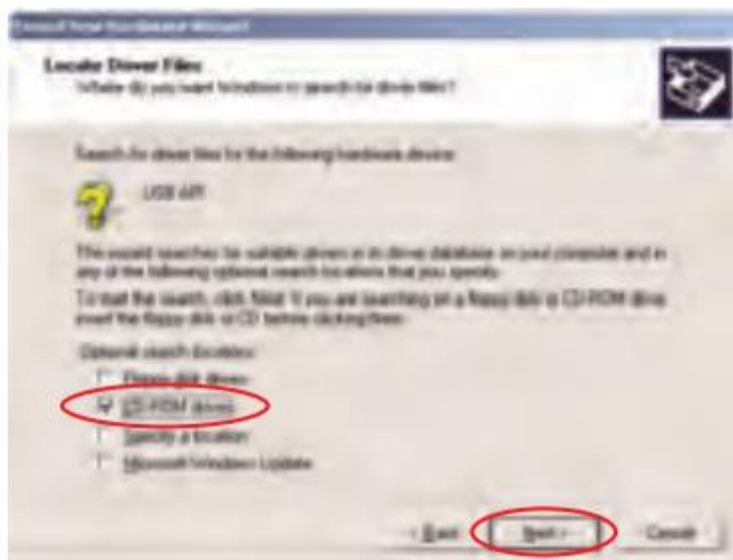
1. Włóż rejestrator danych USB do wejścia USB na komputerze. Automatycznie wyświetlą się następujące ekrany. Windows™2000 określa rejestrator danych jako **"USB API"** aż do końca instalacji.



2. Kliknij "Next".



3. Wybierz "Search for a suitable driver for my device (zalecane)" a następnie kliknij "Next".




4. Wybierz "CD-ROM drivers", a następnie kliknij "Next".



5. Kliknij "Next".



6. Windows™ 2000 określa teraz rejestrator danych jako **"F32x Express USB Device"**. Kliknij **"Finish"**.

7. Możesz rozpocząć używanie rejestratora danych, klikając ikonę  na pulpicie komputera.

<http://www.conrad.pl>