

SAI-pasywny
SAI-8-MMH 5P M12 ZF**Weidmüller Interface GmbH & Co. KG**

Klingenbergstraße 16

D-32758 Detmold

Germany

Fon: +49 5231 14-0

Fax: +49 5231 14-292083

www.weidmuller.com



Niektóre aplikacje wymagają kompletnego ekranowania od czujnika aż po sterownik. Rozdzielacze SAI uzyskują ten efekt w wersji metalowej. Do rozdzielaczy dołączana jest dławnica EMC. Zrezygnowano z LED czujników bezdotykowych.

Są one dostępne w wersjach 4 M12 i 8 M12 oraz przy długościach kabla 5 lub 10 m. Ponadto rozdzielacze te można stosować w surowym środowisku, jak np. w obszarze urządzeń spawalniczych. Oferowane są też pokrywy ze szczególnie dużą przestrzenią przyłączeniową, wyposażone w standardowe dławnice do M25.

- żadnych problemów z kompatybilnością elektroniczną,
- wysoka odporność na obciążenia chemiczne lub mechaniczne,
- Standardowe wymiary mocowania.

Ogólne dane do zamówienia

Typ	SAI-8-MMH 5P M12 ZF
Nr zam.	1782740000
Wykonanie	SAI-pasywny, Pasywny rozdzielacz czujnik / element wykonawczy, M12, wersja pokrywy, Tak
GTIN (EAN)	4032248179497
J. op.	1 Szt.

**SAI-pasywny
SAI-8-MMH 5P M12 ZF**

Weidmüller Interface GmbH & Co. KG
Klingenbergstraße 16
D-32758 Detmold
Germany
Fon: +49 5231 14-0
Fax: +49 5231 14-292083
www.weidmueller.com

Dane techniczne**Wymiary i ciężary**

Długość	152 mm	Długość (cale)	5,984 inch
Szerokość	60 mm	Szerokość (cale)	2,362 inch
Wysokość	43 mm	Wysokość (cale)	1,693 inch
Masa netto	882 g		

Temperatury

Temperatura pracy, max.	90 °C	Temperatura pracy, min.	-20 °C
zakres temperatur roboczych, maks.	90 °C	zakres temperatur roboczych, min.	-20 °C
Temperatura pracy	-20 - 90°C		

Zgodność produktu z wymogami środowiska naturalnego

REACH SVHC Lead 7439-92-1

Dane przyłącza

Zewnętrzna średnica przewodu, min.	10 mm	Zewnętrzna średnica przewodu, maks.	14 mm
Zakres zaciskania, min.	0,08 mm ²	Zakres zaciskania, maks.	1,5 mm ²
ładownia	standard	odejście rozdzielcze	wersja pokrywy
Rodzaj przyłącza PE	złącze sprężynowe		

Dane elektryczne

napięcie znamionowe, min.	10 V	Napięcie znamionowe, maks.	30 V
napięcie probiercze	1 kV	Maks. pojemność pojedynczego gniazda	4 A
prąd całkowity	10 A	prąd na sygnał	2 A
separacja potencjałów dostępna	Tak	Wytrzymałość izolacji	10 ⁹ Ω

Dane materiałowe

Podstawowy materiał obudowy	odlew ciśnieniowy cynkowy	materiał rozdzielczy	metal
kolor obudowy	srebrny	materiał uszczelniający pokrywę	Pianka PUR
Gniazdo śrubowe	CuZn, niklowany	Materiał styków	CuZn
Powierzchnia styku	pozlacany	Materiał podstawy styków	PBT (UL 94 V0)

Dane ogólne techniczne

Stopień ochrony	IP68	Liczba biegunów	5
Liczba gniazd stykowych	8	Ścieżka połączenia	M12
Stopień zanieczyszczenia	3	Metoda wypalania	V-0
Cykle wpinania	≤ 50	LED	Tak
czujnik bezdotkowy LED	Tak		

Dane techniczne kabla

Liczba biegunów	5	Zewnętrzna średnica przewodu, min.	10 mm
Zewnętrzna średnica przewodu, maks.	14 mm		

SAI-pasywny SAI-8-MMH 5P M12 ZF

Weidmüller Interface GmbH & Co. KG
Klingenbergstraße 16
D-32758 Detmold
Germany
Fon: +49 5231 14-0
Fax: +49 5231 14-292083
www.weidmueller.com

Dane techniczne

Klasyfikacje

ETIM 3.0	EC001856	ETIM 4.0	EC002585
ETIM 5.0	EC002585	ETIM 6.0	EC002585
UNSPSC	30-21-18-01	eClass 6.2	27-06-91-90
eClass 7.1	27-06-91-90	eClass 8.1	27-06-91-90
eClass 9.0	27-44-01-08	eClass 9.1	27-44-01-08

certyfikaty

Dopuszczenia



ROHS

Zgodny

Pobieranie

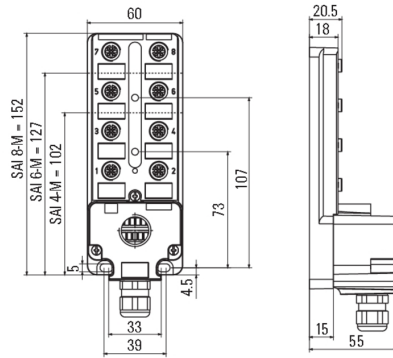
Broszura/Katalog	CAT 8 SAI 15/16 EN FL FIELDWIRING EN
Dane projektowe	WSCAD

SAI-pasywny SAI-8-MMH 5P M12 ZF

Weidmüller Interface GmbH & Co. KG
 Klingenbergstraße 16
 D-32758 Detmold
 Germany
 Fon: +49 5231 14-0
 Fax: +49 5231 14-292083
 www.weidmueller.com

Rysunki

Rysunek wymiarowy



Schemat połączeń

