

**SAI-pasywny**  
**SAI-8-MH-5P M12 ZF III****Weidmüller Interface GmbH & Co. KG**

Klingenbergstraße 16

D-32758 Detmold

Germany

Fon: +49 5231 14-0

Fax: +49 5231 14-292083

www.weidmueller.com



Dławnica: M25 do kabli o średnicy izolacji zewnętrznej od 13 mm do 18 mm. Rozdzielacz SAI z dławnicą M25 nadaje się m.in. do następujących typów kabla:

- 21 x 0,50 mm
- od 18 x 0,75 mm do 21 x 0,75 mm
- od 14 x 1,00 mm do 20 x 1,00 mm
- od 8 x 1,50 mm do 16 x 1,50 mm

**Ogólne dane do zamówienia**

Typ	SAI-8-MH-5P M12 ZF III
Nr zam.	<a href="#">1782760000</a>
Wykonanie	SAI-pasywny, Pasywny rozdzielacz czujnik / element wykonawczy, M12, wersja pokrywy z odejściem M20, Tak
GTIN (EAN)	4032248179510
J. op.	1 Szt.

**SAI-pasywny  
SAI-8-MH-5P M12 ZF III**

**Weidmüller Interface GmbH & Co. KG**  
 Klingenbergstraße 16  
 D-32758 Detmold  
 Germany  
 Fon: +49 5231 14-0  
 Fax: +49 5231 14-292083  
 www.weidmueller.com

**Dane techniczne****Wymiary i ciężary**

Długość	152 mm	Długość (cale)	5,984 inch
Szerokość	60 mm	Szerokość (cale)	2,362 inch
Wysokość	55 mm	Wysokość (cale)	2,165 inch
Masa netto	576 g		

**Temperatury**

Temperatura pracy, max.	90 °C	Temperatura pracy, min.	-20 °C
zakres temperatur roboczych, maks.	90 °C	zakres temperatur roboczych, min.	-20 °C
Temperatura pracy	-20 - 90°C		

**Zgodność produktu z wymogami środowiska naturalnego**

REACH SVHC Lead 7439-92-1

**Dane przyłącza**

Zewnętrzna średnica przewodu, min.	10 mm	Zewnętrzna średnica przewodu, maks.	14 mm
Dławnice kablowe	M 20	Zakres zaciskania, min.	0,08 mm <sup>2</sup>
Zakres zaciskania, maks.	1,5 mm <sup>2</sup>	ładownia	duży
odejście rozdzielcze	wersja pokrywy z odejściem M20	Rodzaj przyłącza PE	złącze sprężynowe

**Dane elektryczne**

napięcie znamionowe, min.	10 V	Napięcie znamionowe, maks.	30 V
napięcie probiercze	1 kV	Maks. pojemność pojedynczego gniazda	4 A
prąd całkowity	10 A	prąd na sygnał	2 A
separacja potencjałów dostępna	Tak	Wytrzymałość izolacji	10 <sup>9</sup> Ω

**Dane materiałowe**

Podstawowy materiał obudowy	Pocan (moduł podstawy), Odlew ciśnieniowy cynkowy (górna część obudowy)	materiał rozdzielczy	metal
kolor obudowy	srebrny	materiał uszczelniający pokrywę	Pianka PUR
Gniazdo śrubowe	CuZn, niklowany	Materiał styków	CuZn
Powierzchnia styku	pozlacany	Materiał podstawy styków	PBT (UL 94 V0)

**Dane ogólne techniczne**

Liczba biegunów	5	Liczba gniazd stykowych	8
Ścieżka połączenia	M12	Stopień zanieczyszczenia	3
Metoda wypalania	V-0	Cykle wpinania	≤ 50
LED	Tak	czujnik bezdotykowy LED	Tak
Kolor diody do funkcji eksploatacyjnej	zielony	Kolor diody do funkcji E/A	żółty

**Dane techniczne kabla**

Liczba biegunów	5	Zewnętrzna średnica przewodu, min.	10 mm
Zewnętrzna średnica przewodu, maks.	14 mm		

## SAI-pasywny SAI-8-MH-5P M12 ZF III

**Weidmüller Interface GmbH & Co. KG**  
Klingenbergstraße 16  
D-32758 Detmold  
Germany  
Fon: +49 5231 14-0  
Fax: +49 5231 14-292083  
www.weidmueller.com

## Dane techniczne

### Klasyfikacje

ETIM 3.0	EC001856	ETIM 4.0	EC002585
ETIM 5.0	EC002585	ETIM 6.0	EC002585
UNSPSC	30-21-18-01	eClass 6.2	27-06-91-90
eClass 7.1	27-06-91-90	eClass 8.1	27-06-91-90
eClass 9.0	27-44-01-08	eClass 9.1	27-44-01-08

### certyfikaty

Dopuszczenia



ROHS

Zgodny

### Pobieranie

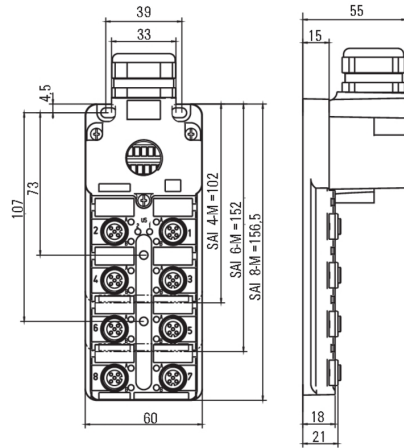
Broszura/Katalog	<a href="#">CAT 8 SAI 15/16 EN</a> <a href="#">FL FIELDWIRING EN</a>
Dane projektowe	<a href="#">WSCAD</a>

**SAI-pasywny  
SAI-8-MH-5P M12 ZF III**

**Weidmüller Interface GmbH & Co. KG**  
 Klingenbergstraße 16  
 D-32758 Detmold  
 Germany  
 Fon: +49 5231 14-0  
 Fax: +49 5231 14-292083  
 www.weidmueller.com

**Rysunki**

**Rysunek wymiarowy**



**Schemat połączeń**

