

## INSTRUKCJA OBSŁUGI

Wersja 07/02

# Napęd zwrotnicy z ogranicznikiem krańcowym i przełącznikiem polaryzacji



Nr prod. 21 99 98

### Przeznaczenie

Napęd zwrotnicy służy do obsługi zwrotnic modeli pociągów. Dzięki długości nastawczej wynoszącej 7 mm oraz ogranicznikowi krańcowemu napęd zwrotnicy nadaje się do wszystkich szerokości toru. Napęd zwrotnicy jest zasilany udarem łączeniowym. Do zmiany polaryzacji krzyżownicy zwrotnicy służy przełącznik biegunów w napędzie. Należy używać wyłącznie w zamkniętych, suchych pomieszczeniach. Produktu nie należy modyfikować ani zmieniać, a obudowy nie należy otwierać! Należy zawsze przestrzegać instrukcji bezpieczeństwa!

### Instrukcja bezpieczeństwa



**Szkody wywołane nieprzestrzeganiem instrukcji obsługi powodują utratę gwarancji! Nie ponosimy odpowiedzialności za wyniki szkody!**

**Nie ponosimy również odpowiedzialności za szkody majątkowe ani osobowe spowodowane niewłaściwym użyciem lub nieprzestrzeganiem instrukcji bezpieczeństwa! W takich przypadkach gwarancja traci ważność.**

Ze względów bezpieczeństwa i zezwolenia (CE) zmiany i/lub modyfikacje urządzenia są niedozwolone.

Unikaj poddawania urządzenia działaniu dużych sił mechanicznych.

Nie wystawiaj produktu na działanie wysokich temperatur, silnych wibracji ani dużej wilgoci.

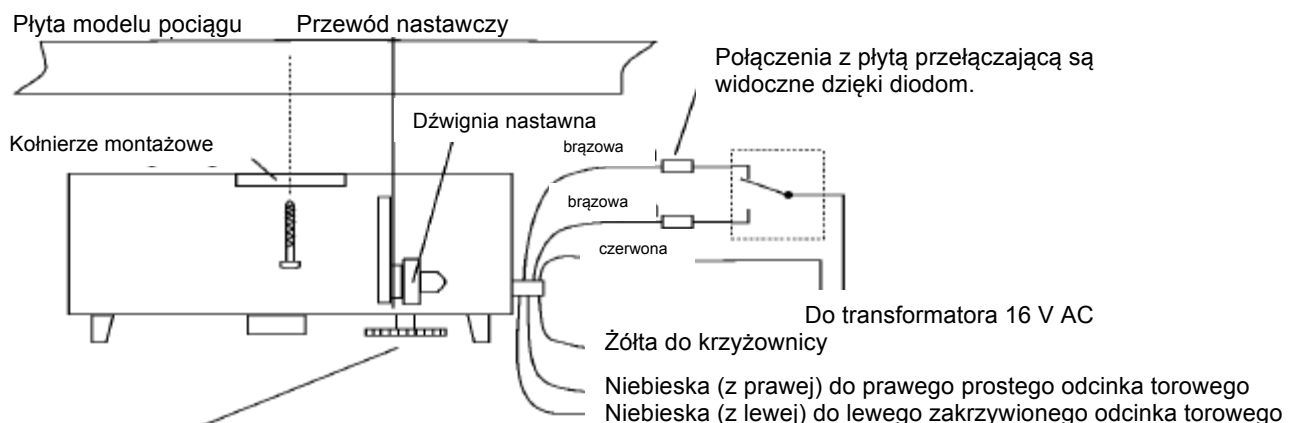
Urządzenie nie nadaje się dla dzieci poniżej 14. roku życia.

Przed przystąpieniem do przeglądu i prac serwisowych zapoznaj się z poniższymi instrukcjami bezpieczeństwa:

W przypadku otwarcia pokrywy lub zdjęcia elementów obudowy mogą zostać odsłonięte elementy pod napięciem. Dlatego przed konserwacją lub naprawą odłącz urządzenie od wszelkich źródeł zasilania i połączeń. Kondensatory w mechanizmie mogą być nadal pod napięciem, nawet jeżeli produkt został odłączony od wszelkich źródeł zasilania. Napraw mogą dokonywać jedynie fachowcy znający powiązane ryzyka i właściwe przepisy prawne.

Nie pozostawiaj opakowania bez nadzoru. Folie lub torby plastikowe, części z polistyrenu itp. mogą być niebezpieczne dla dzieci.

### Widok z boku



Po usunięciu przewodu nastawnego ten przycisk umożliwia ustawienie drążka przesuwnego w pozycji środkowej dla precyzyjnego montażu.

### W zestawie

1 napęd zwrotnicy

1 przewód nastawczy o średnicy 0,4 mm

1 przewód nastawczy o średnicy 0,75 mm

## Montaż

Najpierw wyjmij przewody z obudowy. W płycie modelu pociągu pod płytką przełączającą wywierć otwór o średnicy ok. 12 mm. Zwróć uwagę, by w obydwu pozycjach końcowych było wystarczająco miejsca na przewody nastawcze. Wytnij szablon wiertniczy przedstawiony poniżej. Zaznacz otwory montażowe przez dwa kołnierze montażowe, uwzględniając dostępną przestrzeń. Przykręć przewód nastawczy do odpowiedniej strony drążka przesuwanego. Następnie zamontuj napęd zwrotnicy za pomocą 2 śrub pod instalacją modelu pociągu (kołnierze montażowe w górę w stronę płyty modelu pociągu). Precyzyjne dostosowanie wykonasz za pomocą śruby ustalającej, przesuwając napęd oraz lekko unosząc drążek przesuwany. Następnie pamiętaj o skróceniu wystającej części przewodu, który może stwarzać ryzyko urazu. Grubszy przewód nie może być krótszy niż 25 mm.

## Utylizacja

Zużyty napęd zwrotnicy zutylizuj zgodnie z obowiązującymi przepisami prawa.

## Dane techniczne

Napięcie robocze: 16 V AC

Pobór energii: ok. 1 A

Długość nastawcza: ok. 7 mm

Wymiary (szer. x wys. x gł.): 23 mm x 21 mm x 67 mm

Masa: ok. 34 g



Instrukcja została wydana przez Conrad Electronic GmbH, Klaus-Conrad-Straße 1, D-92240 Hirschau/Niemcy. Instrukcja odzwierciedla specyfikacje techniczne aktualne w czasie druku. Zastrzegamy sobie prawo do zmiany parametrów technicznych lub fizycznych.

© Copyright 2002 by Conrad Electronic GmbH. Wydrukowano w Niemczech.