

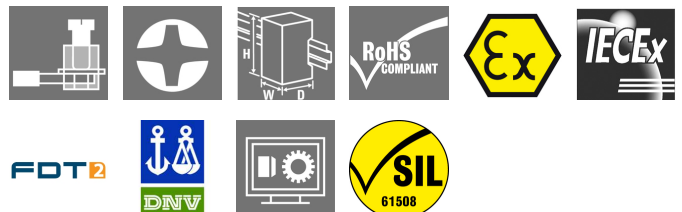
**ACT20X**  
**ACT20X-SDI-HDO-H-S**

**Weidmüller Interface GmbH & Co. KG**  
 Klingenbergstraße 16  
 D-32758 Detmold  
 Germany  
 Fon: +49 5231 14-0  
 Fax: +49 5231 14-292083  
 www.weidmueller.com

**Zdjęcie produktu, Rzeczywisty  
 wygląd może różnić się od  
 przedstawionego na ilustracji.**



ze zintegrowana


**Ogólne dane do zamówienia**

Typ	ACT20X-SDI-HDO-H-S
Nr zam.	<a href="#">8965410000</a>
Wykonanie	Przetwornik / separator sygnału EX, Bezpieczne wejście: przekaźnik, Wyjście Ex: moduł Opto, 1-kanalowy
GTIN (EAN)	4032248785025
J. op.	1 Szt.

**ACT20X**  
**ACT20X-SDI-HDO-H-S**

**Weidmüller Interface GmbH & Co. KG**  
Klingenbergstraße 16  
D-32758 Detmold  
Germany  
Fon: +49 5231 14-0  
Fax: +49 5231 14-292083  
www.weidmueller.com

**Dane techniczne****Wymiary i ciężary**

Szerokość	22,5 mm	Szerokość (cale)	0,886 inch
Wysokość	117,2 mm	Wysokość (cale)	4,614 inch
Głębokość	113,6 mm	Głębokość (cale)	4,472 inch
Masa netto	170 g		

**Temperatury**

Temperatura magazynowania, max.	85 °C	Temperatura magazynowania, min.	-20 °C
Temperatura pracy, max.	60 °C	Temperatura pracy, min.	-20 °C
Wilgotność	0...95 % (bez obroszenia)	Temperatura pracy	-20 °C...60 °C
Temperatura magazynowania	-20 °C...85 °C		

**Prawdopodobieństwo awarii**

MTBF	175 Years	SFF	91 %
SIL według IEC 61508	2		

**Zgodność produktu z wymogami środowiska naturalnego**

REACH SVHC	Lead 7439-92-1
------------	----------------

**dane znamionowe UL**

Certyfikat UL	E337701.pdf
---------------	-------------

**Wejście**

liczba wejść	1	Typ	tranzystor NPN, PNP, przełączanie sygnału [input safe-side valve component]
napięcie wejściowe	≤ 28 V DC, Trigger level low: ≤ 2.0 V DC (NPN), ≤ 8.0 V DC (PNP), Trigger level high: ≥ 4.0 V DC (NPN), ≥ 10.0 V DC (PNP)	rezystancja wejścia napięcie	3,5 kΩ

**wyjście**

Typ	obwód iskrobezpieczny, cyfrowe, wyjście = wejście, bezpośrednie lub z inwersją (konfigurowalne)	tętnienia resztkowe (pętla prądowa)	< 40 mV <sub>eff</sub>
Prąd wyjściowy	max. 60 mA	Wartości wyjściowe	w zależności od przeznaczenia zacisków: 9 V @ 60 mA / 11.5 V @ 50 mA / 10 V @ 60 mA / 12.5 V @ 50 mA / 11 V @ 60 mA / 13.5 V @ 50 mA

**ACT20X**  
**ACT20X-SDI-HDO-H-S**

**Weidmüller Interface GmbH & Co. KG**  
Klingenbergstraße 16  
D-32758 Detmold  
Germany  
Fon: +49 5231 14-0  
Fax: +49 5231 14-292083  
www.weidmueller.com

**Dane techniczne****wyjście alarmu**

Funkcja alarmu	Typ	
znamionowe napięcie załączalne	Brak napięcia zasilania, Błąd urządzenia	przełącznik, 1 zestyk rozwierny (bezpolecjalowy)
moc znamionowa	$\leq 125 \text{ V AC} / 110 \text{ V DC}$ (zakres bezpieczny) $\leq 32 \text{ V AC} / 32 \text{ V DC}$ (strefa 2)	$\leq 0,5 \text{ A AC} / 0,3 \text{ A DC}$ (zakres bezpieczny), $\leq 0,5$ $\text{ A AC} / 1 \text{ A DC}$ (strefa 2)
	$\leq 62,5 \text{ V AC} / 32 \text{ W}$ (zakres bezpieczny) $\leq 16 \text{ VA} / 32 \text{ W}$ (strefa 2)	

**Informacje ogólne**

Konfiguracja	z oprogramowaniem FDT/ DTM	Zasilanie	19,2...31,2 V DC
Rodzaj przyłącza	złącze śrubowe	pobór mocy	$\leq 2,5 \text{ W}$
Czas odpowiedzi skokowej	10 ms	Stopień ochrony	IP20
Wilgotność	0...95 % (bez obroszenia)		

**koordynacja izolacji**

Napięcie izolacji	2,6 kV (wejście / wyjście)	Normy EMV	DIN EN 61326, NE 21
napięcie nominalne	300 V		

**dane dla zastosowań w strefach zagrożenia wybuchem (ATEX)**

napięcie $U_0$	28 V DC	prąd $I_0$	$\leq 135 \text{ mA}$
moc $P_0$	$\leq 0,77 \text{ W}$	Oznakowanie	II (1) G [Ex ia Ga] IIC/IIB/ IIA, II (1) D [Ex ia Da] IIIC, I (M1) [Ex ia Ma] I

**Podstawowe parametry bezpieczeństwa technicznego**

Demand mode	High	Demand rate	1 000 s
Demand response time	< 10 ms (opto output)	Description of the "safe state"	de-energized (relay output)
Diagnostic test interval	10 s	Mean Time To Repair (MTTR)	24 h
Safe Failure Fraction (SFF)	91 %	$T_{\text{proof}}$	4 Years
Total failure rate for dangerous detected failures ( $\lambda_{\text{DD}}$ )	61 FIT	Total failure rate for dangerous undetected failures ( $\lambda_{\text{DU}}$ )	46 FIT
Total failure rate for safe detected failures ( $\lambda_{\text{SD}}$ )	0 FIT	Total failure rate for safe undetected failures ( $\lambda_{\text{SU}}$ )	480 FIT
tolerancja błędów sprzętu (HFT)	0	typ urządzenia	B
kategoria bezpieczeństwa	SIL 2	prawdopodobieństwo awarii PFH	$4,6 \times 10^{-8} \text{ h}^{-1}$

**Parametry bezpieczeństwa technicznego Low demand mode**

Average Probability of Failure on Demand (PFD <sub>avg</sub> )	$2,92 \times 10^{-4}$ ( $T_{\text{proof}} = 1$ year), $4,84 \times 10^{-4}$ ( $T_{\text{proof}} =$ 2 year), $1,06 \times 10^{-4}$ ( $T_{\text{proof}} =$ 5 year)
--	---

**ACT20X**  
**ACT20X-SDI-HDO-H-S**

**Weidmüller Interface GmbH & Co. KG**  
 Klingenbergstraße 16  
 D-32758 Detmold  
 Germany  
 Fon: +49 5231 14-0  
 Fax: +49 5231 14-292083  
 www.weidmueller.com

**Dane techniczne****Dane przyłączeniowe**

Rodzaj przyłącza	złącze śrubowe	Moment obrotowy dociągający, min.	0,4 Nm
Moment obrotowy dociągający, maks.	0,6 Nm	Zakres zacisków przyłącza pomiarowego	2,5 mm <sup>2</sup>
Zakres zaciskania, min.	0,25 mm <sup>2</sup>	Zakres zaciskania, maks.	2,5 mm <sup>2</sup>
przekrój przyłącza przewodu AWG, min.	AWG 23	przekrój przyłączeniowy przewodu AWG, maks.	AWG 14

**Wielkości znamionowe IECEx/ATEX/cUL**

Certyfikat ATEX	10ATEX0019X.pdf	Certyfikat IECEx	IECEx certification
nr certyfikatu (ATEX)	KEMA10ATEX0019X	Nr certyfikatu (IECEx)	IECExKEM09.0071X

**Klasyfikacje**

ETIM 3.0	EC002479	ETIM 4.0	EC002479
ETIM 5.0	EC002479	ETIM 6.0	EC002653
UNSPSC	30-21-18-01	eClass 5.1	27-21-01-07
eClass 6.2	27-21-01-07	eClass 7.1	27-21-01-07
eClass 8.1	27-21-01-07	eClass 9.0	27-21-01-20
eClass 9.1	27-21-01-90		

**Informacje produktowe**

Informacje produktowe Dla tego urządzenia firma Weidmüller oferuje możliwość przedłużenia gwarancji na czas 36 miesięcy.

**certyfikaty**

Dopuszczenia



Dopuszczenia	DNVGL;
ROHS	Zgodny

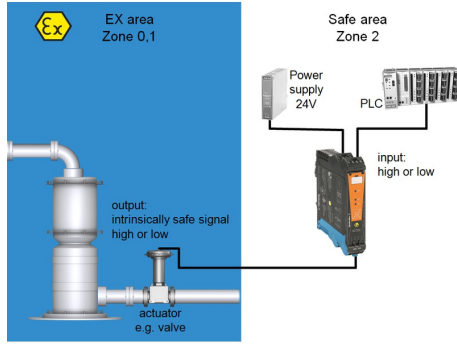
**Pobieranie**

Broszura/Katalog	<a href="#">CAT 4.1 ELECTR 16/17 EN</a>
Dane projektowe	<a href="#">EPLAN, WSCAD</a>
Dane projektowe	<a href="#">STEP</a>
Dokumentacja użytkownika	<a href="#">Instruction sheet</a> <a href="#">Manual</a> <a href="#">MAN SAFETY ACT20X-SDI-HDO-H</a>
Dopuszczenie/Certyfikat/Deklaracja zgodności	<a href="#">SIL certificate</a> <a href="#">Certification DNV GL</a> <a href="#">Declaration of Conformity</a>
Oprogramowanie	<a href="#">WI-Manager, DTM-Library for online installation V.1.2.0</a>

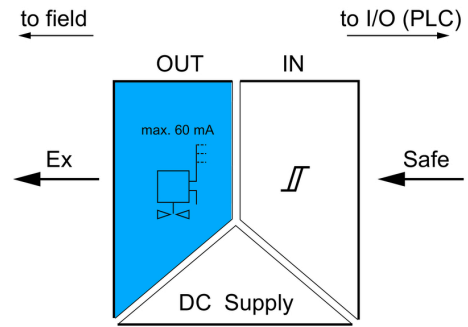
**ACT20X  
ACT20X-SDI-HDO-H-S**

**Weidmüller Interface GmbH & Co. KG**  
Klingenbergstraße 16  
D-32758 Detmold  
Germany  
Fon: +49 5231 14-0  
Fax: +49 5231 14-292083  
www.weidmueller.com

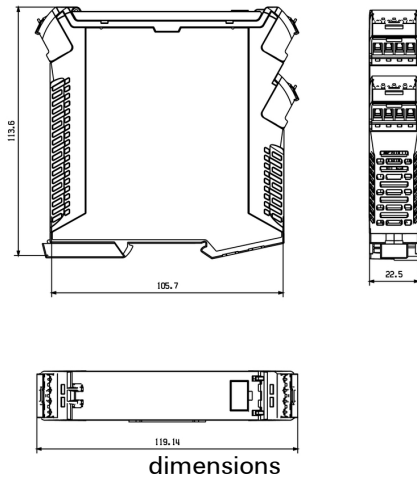
**Rysunki**



application schematic



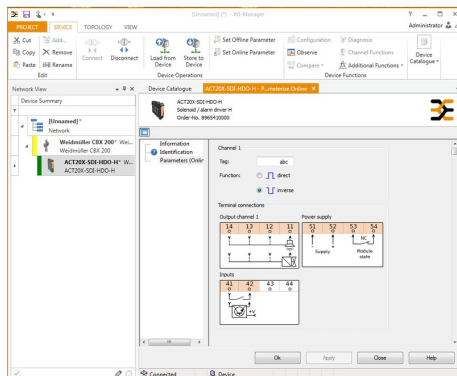
**Rysunek wymiarowy**



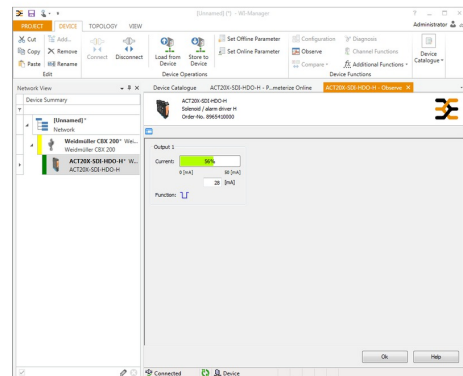
dimensions



screenshot configuration with FDT/DTM software example



screenshot of configuration with FDT2 / DTM software example



screenshot of "observe" with FDT2 / DTM software

**ACT20X**  
**ACT20X-SDI-HDO-H-S**

**Weidmüller Interface GmbH & Co. KG**  
Klingenbergstraße 16  
D-32758 Detmold  
Germany  
Fon: +49 5231 14-0  
Fax: +49 5231 14-292083  
www.weidmueller.com

**Rysunki**

