

**RS-SERIES**  
**RS 32 24-48VUC LD LP 2U**

**Weidmüller Interface GmbH & Co. KG**  
 Klingenbergstraße 16  
 D-32758 Detmold  
 Germany  
 Fon: +49 5231 14-0  
 Fax: +49 5231 14-292083  
 www.weidmueller.com

**Zdjęcie produktu**

Przełączniki z gniazdem zatraskowym RS 30, 31, 32 są - w zależności od wersji - dostarczane w szerokościach od 11,2 mm do 25 mm.

Wielokrotne złącza przełącznikowe RSM są oferowane jako moduły 4-, 8- i 16-krotne. Aby zredukować nakłady na przewodowanie warianty DC mają wspólny potencjał dodatni lub ujemny. Opcjonalny łącznik wtykowy IEC603-1 umożliwia przyłączenie wstępnie konfekcjonowanych przewodów.

Do przyłączenia przewodów o przekroju znamionowym 2,5 mm<sup>2</sup> wykorzystuje się technikę śrubową.

**Ogólne dane do zamówienia**

Typ	RS 32 24-48VUC LD LP 2U
Nr zam.	<a href="#">1122661001</a>
Wykonanie	RS-SERIES, Łączniki do przełączników, Liczba styków: 2 zestyk przełączny AgNi 90/10, Znamionowe napięcie sterowania: 24 V UC ±10 %, 48 V UC ±10 %, prąd trwały: 4 A, złącze śrubowe
GTIN (EAN)	4032248046225
J. op.	10 Szt.

**RS-SERIES**  
**RS 32 24-48VUC LD LP 2U**

**Weidmüller Interface GmbH & Co. KG**  
 Klingenbergstraße 16  
 D-32758 Detmold  
 Germany  
 Fon: +49 5231 14-0  
 Fax: +49 5231 14-292083  
 www.weidmueller.com

**Dane techniczne****Wymiary i ciężary**

Szerokość	25 mm	Szerokość (cale)	0,984 inch
Wysokość	70 mm	Wysokość (cale)	2,756 inch
Głębokość	63,5 mm	Głębokość (cale)	2,5 inch
Masa netto	45,68 g		

**Temperatury**

Temperatura magazynowania, max.	60 °C	Temperatura magazynowania, min.	-40 °C
Temperatura pracy, max.	40 °C	Temperatura pracy, min.	-25 °C
Wilgotność	40°C / 93% wilgotności względnej, bez kondensacji	Temperatura pracy	-25 °C...40 °C
Temperatura magazynowania	-40 °C...60 °C		

**Zgodność produktu z wymogami środowiska naturalnego**

REACH SVHC	Lead 7439-92-1
------------	----------------

**Wejście**

Znamionowe napięcie sterujące	24 V UC ± 10 % / 48 V UC ± 10 %	Prąd znamionowy AC	28 mA / 22 mA
Prąd znamionowy DC	18 mA / 20 mA	moc znamionowa	0,6 W / 0,9 VA
Napięcie zadziałania / zwolnienia, typ.	21,5 V / 43 V DC	Natężenie zadziałania / zwolnienia, typ.	3 mA / 4,5 mA AC 5 mA / 2 mA DC
Wskazanie statusu	Czerwona dioda LED	układ ochronny	Prostownik

**Wyjście**

znamionowe napięcie załączające	250 V AC	Napięcie łączeniowe AC, max.	250 V
prąd trwały	4 A	Początkowy prąd rozruchowy	6 A
Obciążalność przy napięciu przemiennym (obciążenie rezystancyjne), maks.	2000 VA	Opóźnienie włączenia	< 13 ms
Opóźnienie wyłączenia	= 10 ms	Czasy zadziałania	≤ 4 ms
min. moc włączalna	1 mA @ 24 V, 10 mA @ 10 V, 100 mA / 5 V DC	max. częstotliwość załączania przy obciążeniu znamionowym	0,1 Hz

**Dane zestyku**

Typ zestyku	2 zestyk przełączny (AgNi 90/10)	Żywotność mechaniczna	30 X 10 <sup>6</sup> układów
-------------	----------------------------------	-----------------------	------------------------------

**Dane ogólne**

Wykonanie	przełącznik lutowany	Szyna	TS 32, TS 35
Przycisk testowy	Nie	Mechaniczny wskaźnik położenia przełącznika	Nie
Barwny	pomarańczowy		

**Koordinacja izolacji**

Napięcie znamionowe	250 V	Kategoria przepięciowa	III
Stopień zanieczyszczenia	2	Stopień ochrony	IP20
Odstęp wejście – wyjście po izolacji oraz izolacyjny powietrzny	> 3 mm	udarowe napięcie wytrzymywane	4 kV

Data sporządzenia 9 lipca 2019 13:19:50 CEST

**RS-SERIES**  
**RS 32 24-48VUC LD LP 2U**

**Weidmüller Interface GmbH & Co. KG**  
 Klingenbergstraße 16  
 D-32758 Detmold  
 Germany  
 Fon: +49 5231 14-0  
 Fax: +49 5231 14-292083  
 www.weidmueller.com

**Dane techniczne****Dalsze szczegóły aprobat / norm**

Normy	DIN EN 50178
-------	--------------

**Dane przyłączeniowe**

Metoda wykonywania złącz	złącze śrubowe	Długość usunięcia izolacji przyłącza pomiarowego	8 mm
Zakres zacisków przyłącza pomiarowego	2,5 mm <sup>2</sup>	Zakres zaciskania, min.	0,5 mm <sup>2</sup>
Zakres zaciskania, maks.	4 mm <sup>2</sup>		

**Klasyfikacje**

ETIM 3.0	EC001437	ETIM 4.0	EC001437
ETIM 5.0	EC001437	ETIM 6.0	EC001437
UNSPSC	30-21-19-17	eClass 5.1	27-37-16-01
eClass 6.2	27-37-16-01	eClass 7.1	27-37-16-01
eClass 8.1	27-37-16-01	eClass 9.0	27-37-16-01
eClass 9.1	27-37-16-01		

**certyfikaty**

Dopuszczenia



ROHS	Zgodny
------	--------

**Pobieranie**

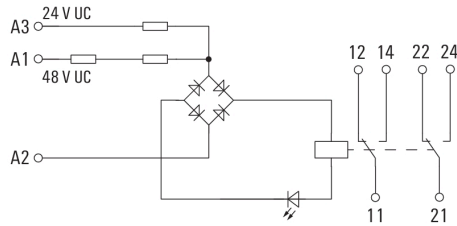
Dane projektowe	<a href="#">EPLAN_WSCAD</a>
Dopuszczenie/Certyfikat/Deklaracja zgodności	<a href="#">DE_PA_5600_160311_001.pdf</a>

## RS-SERIES RS 32 24-48VUC LD LP 2U

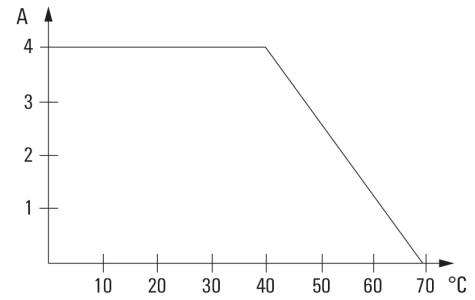
**Weidmüller Interface GmbH & Co. KG**  
Klingenbergstraße 16  
D-32758 Detmold  
Germany  
Fon: +49 5231 14-0  
Fax: +49 5231 14-292083  
www.weidmueller.com

## Rysunki

### Schemat połączeń



### Graph



Charakterystyka ograniczenia prądu obciążenia DC