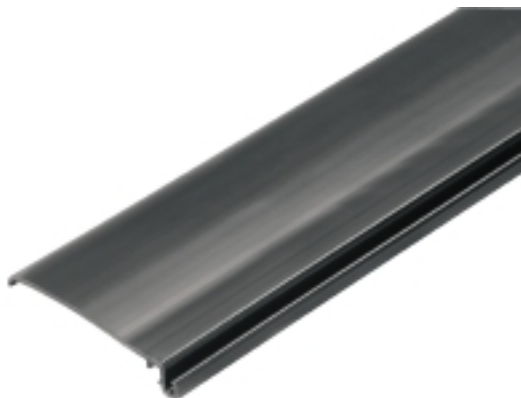


Obudowy OMNIMATE - seria CH20M CH20M BUS-ADP TS 35/500

Weidmüller Interface GmbH & Co. KG
Klingenbergstraße 16
D-32758 Detmold
Germany
Fon: +49 5231 14-0
Fax: +49 5231 14-292083
www.weidmueller.com

Zdjęcie produktu



wskaznik stanu LED

Ogólne dane do zamówienia

Typ	CH20M BUS-ADP TS 35/500
Nr zam.	1248260000
Wykonanie	Obudowy OMNIMATE - seria CH20M, Długość: 500 mm, Szerokość: 39.5 mm
GTIN (EAN)	4050118052992
J. op.	10 Szt.

**Obudowy OMNIMATE - seria CH20M
CH20M BUS-ADP TS 35/500**

Weidmüller Interface GmbH & Co. KG
 Klingenbergstraße 16
 D-32758 Detmold
 Germany
 Fon: +49 5231 14-0
 Fax: +49 5231 14-292083
 www.weidmueller.com

Dane techniczne**Wymiary i ciężary**

Długość	500 mm	Długość (cale)	19,685 inch
Szerokość	39,5 mm	Szerokość (cale)	1,555 inch
Wysokość	7 mm	Wysokość (cale)	0,276 inch
Masa netto	35,1 g		

Temperatury

Temperatura magazynowania, max.	85 °C	Temperatura magazynowania, min.	-40 °C
Temperatura pracy, max.	85 °C	Temperatura pracy, min.	-50 °C
Zakres temperatur montaż, min.	-25 °C	Zakres temperatur montaż, max.	85 °C

Klasyfikacje

ETIM 5.0	EC001031	ETIM 6.0	EC001031
eClass 6.2	27-18-08-02	eClass 7.1	27-18-27-02
eClass 8.1	27-18-27-02	eClass 9.0	27-18-27-90
eClass 9.1	27-18-27-90		

certyfikaty

ROHS	Zgodny
------	--------

Pobieranie

Broszura/Katalog	FL ANALO.SIGN.CONV. EN MB DEVICE MANUF. EN CAT 4.1 ELECTR 16/17 EN CAT 2 PORTFOLIOGUIDE EN FL MACHINE SAFETY EN FL 72H SAMPLE SER EN PO OMNIMATE EN
Dane projektowe	EPLAN