

MCZ-SERIES
MCZ R 24VUC

Weidmüller Interface GmbH & Co. KG
 Klingenbergstraße 16
 D-32758 Detmold
 Germany
 Fon: +49 5231 14-0
 Fax: +49 5231 14-292083
 www.weidmueller.com

Zdjęcie produktu


Przy szerokości 6 mm przekaźniki MCZ R zalicza się do największych w swojej kategorii.

Ma następujące cechy:

- złącze sprężynowe
- wbudowane połączenie poprzeczne na wejściu/wyjściu

Przekrój zaciskanych przewodów wynosi 0,5...1,5 mm².

Ogólne dane do zamówienia

Typ	MCZ R 24VUC
Nr zam.	8390590000
Wykonanie	MCZ-SERIES, Łączniki do przekaźników, Liczba styków: 1 zestyk przełączny AgSnO, Znamionowe napięcie sterowania: 24 V UC ±10 %, prąd trwały: 6 A, złącze sprężynowe
GTIN (EAN)	4008190213060
J. op.	10 Szt.

**MCZ-SERIES
MCZ R 24VUC**

Weidmüller Interface GmbH & Co. KG
 Klingenbergstraße 16
 D-32758 Detmold
 Germany
 Fon: +49 5231 14-0
 Fax: +49 5231 14-292083
 www.weidmueller.com

Dane techniczne**Wymiary i ciężary**

Szerokość	6,1 mm	Szerokość (cale)	0,24 inch
Wysokość	91 mm	Wysokość (cale)	3,583 inch
Głębokość	63,2 mm	Głębokość (cale)	2,488 inch
Masa netto	27,2 g		

Temperatury

Temperatura magazynowania, max.	60 °C	Temperatura magazynowania, min.	-40 °C
Temperatura pracy, max.	50 °C	Temperatura pracy, min.	-25 °C
Wilgotność	5 - 93% wilg. wzgl., Tu = 40°C, brak kondensacji	Temperatura pracy	-25 °C...50 °C
Temperatura magazynowania	-40 °C...60 °C		

Zgodność produktu z wymogami środowiska naturalnego

REACH SVHC Lead 7439-92-1

dane znamionowe UL

Nr certyfikatu (cURus) E141197

Wejście

Znamionowe napięcie sterujące	24 V UC ± 10 %	Prąd znamionowy AC	11 mA
Prąd znamionowy DC	6,4 mA	moc znamionowa	160 mVA / 150 mW
Napięcie zadziałania / zwolnienia, typ.	19,5 V / 3 V AC 19,5 V / 3 V DC	Wskazanie statusu	Zielona dioda LED
układ ochronny	Prostownik		

Wyjście

znamionowe napięcie załączające	250 V AC	Napięcie łączeniowe AC, max.	250 V
Napięcie łączeniowe DC, max.	250 V	prąd trwały	6 A
Początkowy prąd rozruchowy	6 A	Obciążalność przy napięciu przemiennym (obciążenie rezystancyjne), maks.	1500 VA
Obciążalność przy napięciu stałym (obciążenie rezystancyjne), maks.	144 W @ 24 V	Opóźnienie włączenia	< 6 ms
Opóźnienie wyłączenia	< 35 ms	min. moc włączalna	1 mA @ 24 V, 10 mA @ 10 V, 100 mA @ 5 V
max. częstotliwość załączania przy obciążeniu znamionowym	0,1 Hz		

Dane zestyku

Typ zestyku	1 zestyk przełączny (AgSnO)	Żywotność mechaniczna	10 x 10 ⁶ połączeń
-------------	-----------------------------	-----------------------	-------------------------------

Dane ogólne

Wykonanie	wolne z jednej strony, do zastosowań kolejowych	Szyna	TS 35
Przycisk testowy	Nie	Mechaniczny wskaźnik położenia przełącznika	Nie
otwarte strony	z prawej strony	Barwny	beżowy
Klasa palności wg UL 94	V-0		

Data sporządzenia 16 lipca 2019 17:44:01 CEST

**MCZ-SERIES
MCZ R 24VUC**

Weidmüller Interface GmbH & Co. KG
 Klingenbergstraße 16
 D-32758 Detmold
 Germany
 Fon: +49 5231 14-0
 Fax: +49 5231 14-292083
 www.weidmueller.com

Dane techniczne**Koordinacja izolacji**

Napięcie znamionowe	300 V	Kategoria przepięciowa	III
Stopień zanieczyszczenia	2	Stopień ochrony	IP20
Wytrzymałość dielektryczna, wejście/ wyjście	4 kV _{eff} / 1 s	Odstęp wejście – wyjście po izolacji oraz izolacyjny powietrzny	≥ 5,5 mm
wytrzymałość napięciowa względem szyny nośnej	4 kV _{ef} / 1 Min.	udarowe napięcie wytrzymałwane	4 kV (1,2/50 μs)

Dalsze szczegóły aprobat / norm

Normy	DIN EN 50178, UL508	Nr certyfikatu (CSA)	154685-1198742
Nr certyfikatu (GERMLLOYD)	TAE00003BK	Nr certyfikatu (cURus)	E141197

Dane przyłączeniowe

Metoda wykonywania złącz	złącze sprężynowe	Długość usunięcia izolacji przyłącza pomiarowego	8 mm
Zakres zacisków przyłącza pomiarowego	1,5 mm ²	Zakres zaciskania, min.	0,5 mm ²
Zakres zaciskania, maks.	1,5 mm ²	przekrój przyłącza przewodu AWG, min.	AWG 26
przekrój przyłączeniowy przewodu AWG, maks.	AWG 16	Przekrój przyłącza przewodu, jednodrutowy, min.	0,5 mm ²
Przekrój przyłącza przewodu, jednodrutowy, max.	1,5 mm ²	Przekrój przyłącza przewodu, z cienkiego druku, min.	0,5 mm ²
Przekrój przyłącza przewodu, z cienkiego druku, maks.	1,5 mm ²	Przekrój przyłącza przewodu, z cienkiego druku, min. (AWG)	AWG 26
Przekrój przyłącza przewodu, z cienkiego druku, maks. (AWG)	AWG 16	Przekrój przyłącza przewodu, cienki przewód wielodrutowy z tulejkami kablowymi DIN 46228/4, min.	0,5 mm ²
Przekrój przyłącza przewodu, cienki przewód wielodrutowy z tulejkami kablowymi DIN 46228/4, maks.	1,5 mm ²	przekrój przyłącza przewodu, cienkodrutowy, AEH (DIN 46228-1), min.	0,5 mm ²
przekrój przyłącza przewodu, cienkodrutowy, AEH (DIN 46228-1), maks.	1,5 mm ²	Wielkość ostrza	0,6 x 3,5 mm

Klasyfikacje

ETIM 3.0	EC001437	ETIM 4.0	EC001437
ETIM 5.0	EC001437	ETIM 6.0	EC001437
UNSPSC	30-21-19-17	eClass 5.1	27-37-16-01
eClass 6.2	27-37-16-01	eClass 7.1	27-37-16-01
eClass 8.1	27-37-16-01	eClass 9.0	27-37-16-01
eClass 9.1	27-37-16-01		

Informacje produktowe

Informacje produktowe The cable lengths must not exceed 30 m.

certyfikaty

Dopuszczenia



ROHS Zgodny

MCZ-SERIES MCZ R 24VUC

Weidmüller Interface GmbH & Co. KG
Klingenbergstraße 16
D-32758 Detmold
Germany
Fon: +49 5231 14-0
Fax: +49 5231 14-292083
www.weidmueller.com

Dane techniczne

Pobieranie

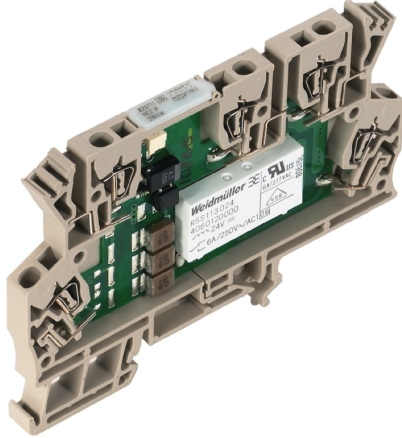
Broszura/Katalog	CAT 4.2 ELECTR 18/19 EN
Dane projektowe	EPLAN, WSCAD, Zuken E3.S
Dane projektowe	STEP
Dokumentacja użytkownika	Operating Instructions
Dopuszczenie/Certyfikat/Deklaracja zgodności	DE_PA_5600_160311_004.pdf

MCZ-SERIES MCZ R 24VUC

Weidmüller Interface GmbH & Co. KG
 Klingenbergstraße 16
 D-32758 Detmold
 Germany
 Fon: +49 5231 14-0
 Fax: +49 5231 14-292083
 www.weidmueller.com

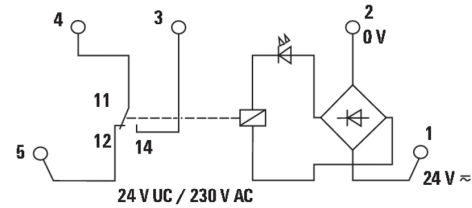
Rysunki

Zdjęcie produktu

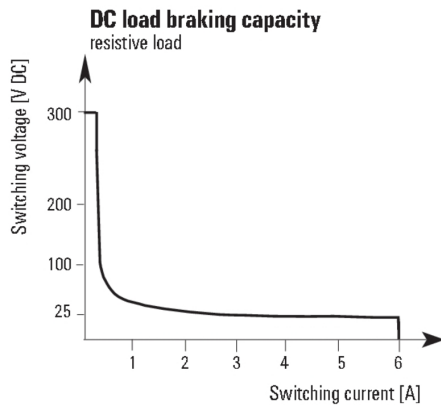


Podobny do przedstawionego na ilustracji

Schemat połączeń

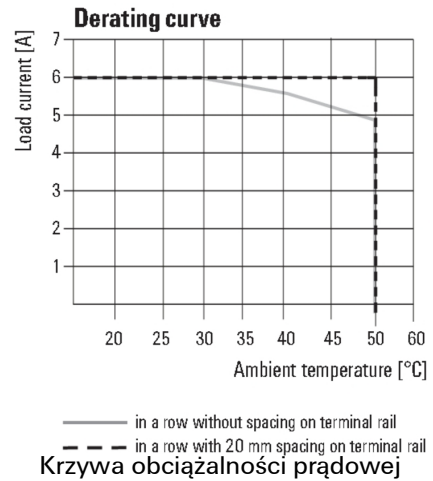


Graph



Charakterystyka ograniczenia prądu obciążenia DC

Graph



Dimensional drawing

