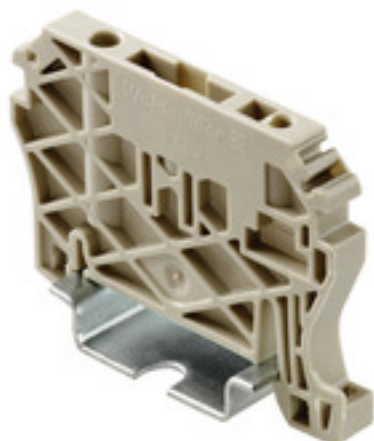


**Seria Z  
ZEW 35**

**Weidmüller Interface GmbH & Co. KG**  
Klingenbergstraße 16  
D-32758 Detmold  
Germany  
Fon: +49 5231 14-0  
Fax: +49 5231 14-292083  
www.weidmueller.com

**Zdjęcie produktu****Złącze z zaciskiem sprężynowym**

Złącza z zaciskiem sprężynowym to uniwersalny system kontaktowy do wszystkich typowych rodzajów przewodników. System oferuje niebywałą uniwersalność tego atrakcyjnego kosztowo rozwiązania.

**Ogólne dane do zamówienia**

Typ	ZEW 35
Nr zam.	<a href="#">954000000</a>
Wykonanie	Seria Z, Trzymacz
GTIN (EAN)	4008190956264
J. op.	20 Szt.

**Seria Z  
ZEW 35**

**Weidmüller Interface GmbH & Co. KG**  
 Klingenbergstraße 16  
 D-32758 Detmold  
 Germany  
 Fon: +49 5231 14-0  
 Fax: +49 5231 14-292083  
 www.weidmueller.com

**Dane techniczne****Wymiary i ciężary**

Szerokość	6 mm	Szerokość (cale)	0,236 inch
Wysokość	55 mm	Wysokość (cale)	2,165 inch
Głębokość	40 mm	Głębokość (cale)	1,575 inch
Masa netto	6,681 g		

**Temperatury**

długotrwała temperatura użytkowa, min.	-50 °C	długotrwała temperatura użytkowa, maks.	100 °C
--	--------	---	--------

**dalsze dane techniczne**

Mocowanie	bezsrubowo	Wskazówka montażowa	montaż bezpośredni
rodzaj montażu	wciskany		

**dane tworzywa**

tworzywo	Wemid	Barwny	Ciemnobeżowy
Klasa palności wg UL 94	V-2		

**parametry systemu**

Wykonanie	do zacisków	Szyna	TS 35
-----------	-------------	-------	-------

**wymiary**

przesunięcie TS 35	41 mm
--------------------	-------

**Klasyfikacje**

ETIM 3.0	EC001041	ETIM 4.0	EC001041
ETIM 5.0	EC001041	ETIM 6.0	EC001041
UNSPSC	30-21-18-01	eClass 5.1	27-08-10-03
eClass 6.2	27-14-11-35	eClass 7.1	27-14-11-35
eClass 8.1	27-14-11-35	eClass 9.0	27-14-11-35
eClass 9.1	27-14-11-35		

**certyfikaty**

ROHS	Zgodny
------	--------

**Pobieranie**

Broszura/Katalog	<a href="#">CAT 1 TERM 16/17 EN</a>
Dane projektowe	<a href="#">EPLAN, WSCAD, Zuken E3.S</a>
Dane projektowe	<a href="#">STEP</a>
Dokumentacja użytkownika	<a href="#">StorageConditionsTerminalBlocks</a>