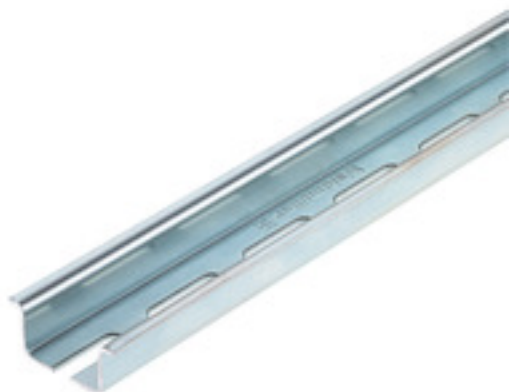


Akcesoria TS 35X15/5X18 2M/ST/ZN

Weidmüller Interface GmbH & Co. KG
Klingenbergstraße 16
D-32758 Detmold
Germany
Fon: +49 5231 14-0
Fax: +49 5231 14-292083
www.weidmueller.com

Zdjęcie produktu



Podobny do przedstawionego na ilustracji

Ogólne dane do zamówienia

| | |
|-------------|---|
| Dostępne do | 2013-01-01 |
| Typ | TS 35X15/5X18 2M/ST/ZN |
| Nr zam. | 1837380000 |
| Wykonanie | Szyna nośna, TS 35, TS 35 x 15, z otworem podłużnym, Stal, ocynkowany, chromowany |
| GTIN (EAN) | 4032248346547 |
| J. op. | 2 m |

Akcesoria
TS 35X15/5X18 2M/ST/ZN**Weidmüller Interface GmbH & Co. KG**
Klingenbergstraße 16
D-32758 Detmold
Germany
Fon: +49 5231 14-0
Fax: +49 5231 14-292083
www.weidmueller.com**Dane techniczne****Wymiary i ciężary**

| | | | |
|------------|-------|------------------|------------|
| Szerokość | 35 mm | Szerokość (cale) | 1,378 inch |
| Wysokość | 35 mm | Wysokość (cale) | 1,378 inch |
| Głębokość | 15 mm | Głębokość (cale) | 0,591 inch |
| Masa netto | 620 g | | |

Szyna nośna

| | | | |
|--------------------|--------|----------------|------|
| Długość nacięcia | 18 mm | Odstępy nacięć | 7 mm |
| Szerokość nacięcia | 5,2 mm | | |

Klasyfikacje

| | | | |
|------------|-------------|------------|-------------|
| ETIM 3.0 | EC001285 | ETIM 4.0 | EC001285 |
| ETIM 5.0 | EC001285 | ETIM 6.0 | EC001285 |
| eClass 6.2 | 27-14-11-43 | eClass 7.1 | 27-14-11-43 |
| eClass 8.1 | 27-14-11-43 | eClass 9.0 | 27-40-06-02 |
| eClass 9.1 | 27-40-06-02 | | |

certyfikaty

| | |
|------|--------|
| ROHS | Zgodny |
|------|--------|

Pobieranie

| | |
|--------------------------|---|
| Dokumentacja użytkownika | StorageConditionsTerminalBlocks |
|--------------------------|---|