

Uchwyt Economy do montażu monitora LCD na stole

Wersja 01/15

Nr. zam 416078

Zastosowanie zgodne z przeznaczeniem

Produkt służy do zamocowania na stole monitora LCD za pomocą systemu „VESA-Wallmount-System” (75 mm lub 100 mm) o maksymalnej wadze wynoszącej 10 kg. Produkt można zamontować również do ściany. Materiał montażowy do montażu ściennego nie jest objęty dostawą.

Ze względów bezpieczeństwa przebudowa i/lub modyfikacja produktu jest zabroniona. Korzystanie z produktu do celów innych niż opisane powyżej może prowadzić do jego uszkodzenia. Należy uważnie przeczytać instrukcję użytkownika i zachować ją na przyszłość.

Przedmiot należy przekazywać osobom trzecim wyłącznie razem z instrukcją użytkownika.

Ten produkt odpowiada wymogom prawnym, zarówno krajowym jak i europejskim. Wszystkie nazwy firm i produktów należą do znaków towarowych aktualnego właściciela. Wszelkie prawa zastrzeżone.

Zawartość zestawu

- Uchwyt na monitor
- Podwójny zacisk śrubowy
- Klucz imbusowy
- 6 śrub
- Instrukcja użytkownika

Zasady bezpieczeństwa



W przypadku uszkodzeń spowodowanych niezastosowaniem się do tej instrukcji obsługi, rękojmią/gwarancja wygasa. Nie ponosimy żadnej odpowiedzialności za szkody pośrednie.

W przypadku uszkodzenia mienia lub ciała spowodowanego niewłaściwym użytkowaniem urządzenia lub nieprzestrzeganiem zasad bezpieczeństwa, producent nie ponosi żadnej odpowiedzialności. W takich przypadkach rękojmią/gwarancja wygasa.

Umieszczony w instrukcji użytkownika symbol wykrzyknika oznacza ważne informacje.



Symbol ze strzałką oznacza uwagi i wskazówki.

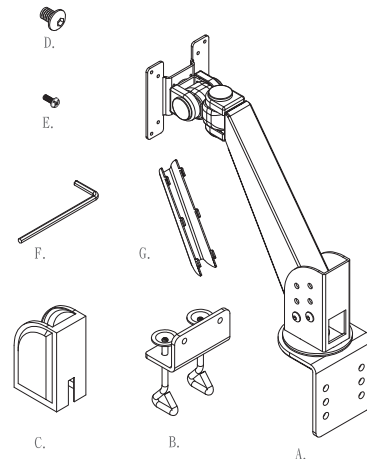
Osoby / Produkt

- Nie przeciążać uchwytu na monitor. Należy brać pod uwagę podaną przez producenta maksymalną wagę monitora.
- Uchwyt na monitor należy montować wyłącznie na stabilnej powierzchni stołu. Stoly szklane lub z płyt ceramicznych bądź kamiennych jak również z cienkich płyt pilśniowych pokrytych warstwą tworzywa sztucznego nie są odpowiednie do montażu. Uchwytu na monitor nie należy też montować na półkach na ścianie lub na innych chwiejnych powierzchniach. Wybór nieodpowiedniego miejsca montażu może doprowadzić do obrażeń ciała lub uszkodzenia mienia.
- Należy okazjonalnie sprawdzać mocowania śrubowe uchwytu stołowego, uchwytu na monitor oraz monitora. Podczas przestawiania lub poruszania monitorem lub uchwytem, mocowania śrub mogą z czasem ulec poluzowaniu.
- Ustaw uchwyt na monitor tylko w odpowiedniej pozycji. Weź pod uwagę silny efekt dźwigni uchwytu na monitor.
- Podczas poruszania monitorem lub przestawiania go nie należy używać siły, ponieważ można w ten sposób go uszkodzić.
- Podczas poruszania/przestawiania nie należy wywierać nacisku na wyświetlacz monitora.
- Podczas montażu do stołu uchwyt na monitor wraz z monitorem ze względów bezpieczeństwa powinien się zawsze znajdować nad powierzchnią stołu.
- Na uchwycie na monitor nie należy się opierać ani podciągać.
- Do montażu ściennego należy użyć odpowiedniego materiału montażowego. Ponadto ściana powinna mieć konstrukcję odpowiednią do montażu ściennego. Jeżeli nie posiadasz odpowiedniej wiedzy fachowej, skorzystaj z pomocy fachowca lub warsztatu specjalistycznego.
- W przypadku montażu ściennego należy się upewnić, że w obszarze pod uchwytem i monitorem nie przebywają żadne osoby.
- Produkt nie jest zabawką. Należy trzymać go z dala od dzieci i zwierząt.
- Nie należy pozostawiać opakowania bez nadzoru. Może ono stać się wówczas niebezpieczną zabawką dla dzieci.
- Nie należy wystawiać produktu nie działanie nadmiernych obciążeń mechanicznych.

Pozostałe informacje

- W przypadku pojawienia się jakichkolwiek wątpliwości dotyczących pracy, bezpieczeństwa lub montażu produktu, należy skonsultować się ze specjalistą.
- Konserwację, dopasowywanie i naprawę należy pozostawić fachowcom lub warsztatom specjalistycznym.
- Jeśli macie Państwo jakiegokolwiek pytania, na które nie ma odpowiedzi w tej instrukcji, uprzejmie prosimy o kontakt z naszym serwisantem lub innymi fachowcami.

Lista części



- A. Uchwyt na monitor
- B. Podwójny zacisk śrubowy
- C. Nasadka (cokół)
- D. Śruba z gniazdem sześciokątnym
- E. Śruba z łbem soczewkowym
- F. Klucz imbusowy
- G. Nasadka (kanał kablowy)

Montaż na stole



Przed montażem (ustawieniem) uchwytu na monitor należy wykonać wymagane czynności. Nie należy próbować przebudowywać ani naprawiać produktu.

Montaż należy przeprowadzić w sposób skrupulatny, gdyż oderwanie się monitora i uchwytu od ściany może nie tylko skutkować kosztownymi szkodami, lecz może stwarzać także ryzyko zranienia!

Wszystkie kable monitora należy przełożyć w taki sposób, aby nie zostały przygniecione ani zagięte przez uchwyt.

Należy zachować ostrożność podczas montażu. Produkt może posiadać ostre kandy. Istnieje ryzyko zranienia!



Należy uważać, aby nie porysować powierzchni stołu podczas montażu! Należy użyć maty ochronnej, koca lub kilku warstw grubych gazet.

Podczas montażu monitora do uchwytu na monitor potrzebna jest pomoc drugiej osoby. Jedna osoba musi trzymać monitor, podczas gdy druga zamocuje go do uchwytu.

- W zależności od grubości stołu możliwe są trzy opcje montażu za pomocą uchwytu stołowego. Zamocuj podwójny zacisk śrubowy (B) za pomocą dwóch śrub z gniazdem sześciokątnym (D) do uchwytu na monitor (A) w jednej z trzech pozycji:

- Pozycja górna w przypadku blatu stołu o grubości do ok. 50 mm
- Pozycja środkowa w przypadku blatu stołu o grubości do ok. 70 mm
- Pozycja dolna w przypadku blatu stołu o grubości do ok. 90 mm

Przykręć śruby z gniazdem sześciokątnym (D) za pomocą dołączonego klucza imbusowego (F).

- Przykręć uchwyt stołowy w odpowiednim miejscu do stołu.
- W razie potrzeby zdejmij nasadkę (C) z cokołu. Poluzuj uchwyt na monitor z cokołu, wyjmując 4 śruby montażowe i zamocuj go z powrotem w żądanej pozycji do uchwytu stołowego.

Można ustawić go w różnych pozycjach tak, aby osiągnąć idealną dla siebie wysokość.

Przykręć z powrotem 4 śruby montażowe, a następnie nałóż nasadkę (C) z powrotem na cokół.

- Poproś drugą osobę o przytrzymanie monitora i zamocuj go za pomocą czterech śrub z łbem soczewkowym (E) do płyty nośnej uchwytu na monitor.
- Zdejmij nasadkę (G) kanału kablowego, przesuwając ją w kierunku wskazanym przez strzałkę, aby poluzować haczyki. Ściągnij pokrywę do przodu. Poprowadź kabel przyłączeniowy monitora przez kanał kablowy.
- Nałóż z powrotem nasadkę (G) na otwory i przesunij ją w kierunku oznaczonym strzałką, aż haczyki znowu zaskoczą.
- Monitor możesz obracać, wychylać lub pochylać, aby osiągnąć idealny kąt widzenia.

W przypadku, gdy przeguby ciężko chodzą, zdejmij nasadki w poziomym lub pionowym przegubie za płytą nośną monitora i poluzuj śrubę z gniazdem sześciokątnym za pomocą klucza imbusowego (F), aż przegubem będzie można poruszać. Przytrzymuj w tym czasie monitor.

Ustaw żądaną pozycję monitora i dokręć poluzowaną śrubę z gniazdem sześciokątnym, aby monitor nie mógł poruszać się samoistnie.

Dane techniczne

Wysokość	maks. 33 cm
Udźwig	maks. 10 kg
Grubość płyty stołu	9 cm
Standard VESA	75 x 75 mm, 100 x 100 mm
Waga	ok. 3,77 kg

Niniejsza instrukcja użytkownika została opublikowana przez Conrad Electronic SE, Klaus-Conrad-Str. 1, D-92240 Hirschau, Niemcy (www.conrad.com).

Wszelkie prawa odnośnie tego tłumaczenia są zastrzeżone. Reprodukowanie w jakiegokolwiek formie, kopiowanie, tworzenie mikrofilmów lub przechowywanie za pomocą urządzeń elektronicznych do przetwarzania danych jest zabronione bez pisemnej zgody wydawcy. Powielanie w całości lub w części jest zabronione.

Instrukcja ta odpowiada stanowi technicznemu urządzeń w chwili druku. Wszelkie zmiany w technologii i urządzeniach są zastrzeżone.

© Copyright 2015 by Conrad Electronic SE.

V1_0115_01/IB