

INSTRUKCJA OBSŁUGI



Dzwonek bezprzewodowy Heidemann 70801 HX Plug-in

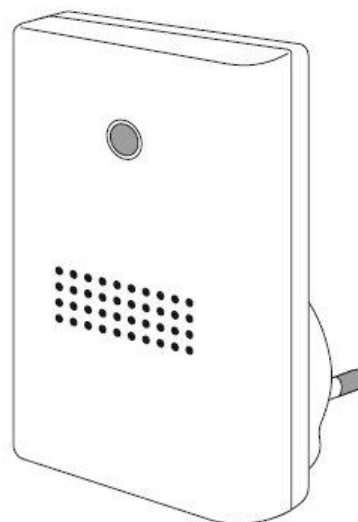
Nr produktu 455552

Dzwonek bezprzewodowy – Instrukcja użytkowania i instalacji

Szanowny kliencie, dziękujemy za wybranie Produktu Heidemann HX Plug-in (70801).

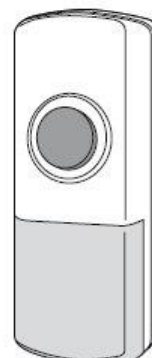
Ten bezprzewodowy zestaw zawiera nadajnik oraz odbiornik. Instalacja tych urządzeń nie wymaga żadnego okablowania.

Na produkt obowiązuje standardowa gwarancja. Jeśli powstałe wady są spowodowane niewłaściwym obchodzeniem się, korzystaniem z urządzenia w innym celu niż planowane przeznaczenie lub w wyniku lekceważenia zasad opisanych w tej instrukcji, gwarancja przestaje obowiązywać.



Informacje ogólne

Poprzez naciśnięcie przycisku dzwonka (w nadajniku) sygnał radiowy jest przesyłany do odbiornika, który go aktywuje i wtedy zaczyna brzmieć wybrana melodia lub dzwonek. Ze względu na maksymalny zasięg około 100 metrów (w otwartej przestrzeni), odbiornik można umiejscowić w dowolnym miejscu (na przykład ogród, garaż, piwnica, itp). Zasięg sygnału może się zmniejszyć jeśli po drodze występują przeszkody (takie jak ściany, metal oraz podobne materiały).



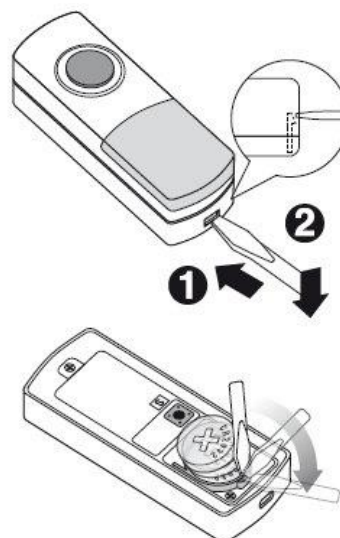
Instalacja baterii nadajnika

Nadajnik jest zasilany przez baterię 3 Voltową Litową CR2032, która znajduje się w zestawie i jest zainstalowana wewnątrz nadajnika.

Wystarczy zdjąć folię ochronną, która zabezpiecza baterię i wystaje od strony nadajnika. Po jej usunięciu nastąpi kontakt urządzenia z baterią i jego zasilenie.

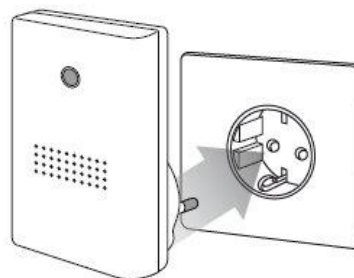
W celu wymiany baterii należy najpierw usunąć tylną pokrywę nadajnika ostrożnie naciskając zatrzask z małym, wąskim śrubokrętem.

Wymień starą baterię. Proszę sprawdzić, czy bateria jest włożona prawidłowo, zgodnie z polaryzacją (+ = Góra). Złóż z powrotem tył i przód nadajnika. Nadajnik jest wtedy gotowy do działania.



Podłączenie odbiornika do gniazda w ścianie

Bezprzewodowy odbiornik może być podłączony do gniazdka elektrycznego w ścianie i nie potrzebuje żadnych baterii.

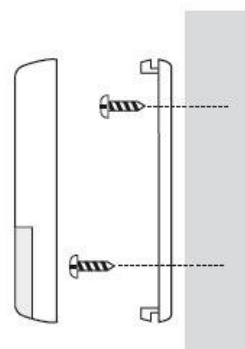


Montaż przetwornika

Wstępnie wycięte otwory z tyłu nadajnika mogą być zastosowane jako szablon do oznaczenia miejsc wiercenia otworów.

Odpowiednie wtyczki i śruby ścienne są zawarte w dostawie.

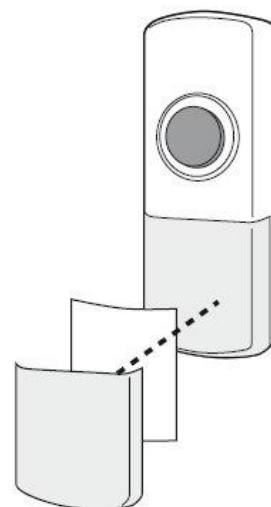
Alternatywnie nadajnik może być przyklejony specjalnym lepcem, który jest również w zestawie. (można stosować tylko na odpowiednich do tego celu powierzchniach).



Istotne informacje

W przypadku montażu przetwornika do drzwi z PCV lub metalowej powierzchni zasięg będzie ograniczony!

Na nadajniku za plastikową przezroczystą klapką z przodu jest miejsce, na którym można napisać informację dla osoby dzwoniącej (np. imię i nazwisko lub numer mieszkania)



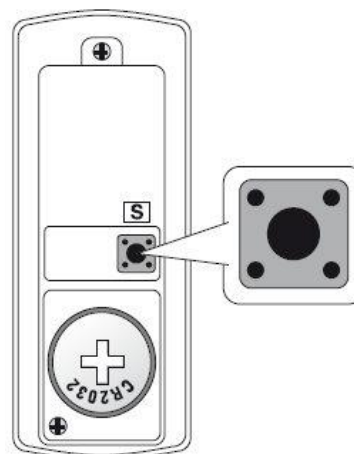
Wybór Melodii

Przycisk wyboru melodii znajduje się na nadajniku po prawej stronie powyżej baterii i jest oznaczony znakiem "S". Naciskając na melodia będzie się zmieniać wg. listy wymienionej poniżej.

Opcje wyboru melodii:

1. 2 x Ding-Dong
2. Dzwonek telefonu
3. Cyrkowa muzyka
4. „Banjo on my knee”
5. „Morgen kommt der Weihnachtsmann”
6. „It's a small world”
7. Szczekający pies
8. „Westminster”

Poprzez naciskanie przycisku nadajnika sygnał jest wysyłany do odbiornika. Aby zadzwonić ponownie naciśnij przycisk dzwonka po raz kolejny. Sygnał dźwiękowy pojawi się tylko raz, nawet jeśli przycisk dzwonka będzie wciskany w sposób ciągły.



Ustawienie częstotliwości, wymiana baterii, dodawanie nadajników i odbiorników

Wszystkie produkty z serii Heidemann HX mogą być łączone ze sobą lub z opcjonalnymi produktami, a także mają funkcję automatycznego uczenia się „self-learning” w celu łatwego ustawienia kanału transmisyjnego.

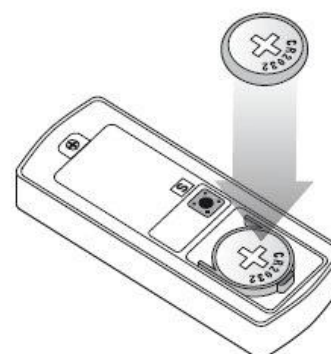
Przy zakupie dodatkowych komponentów (patrz również sekcja "Dodatkowe możliwości połączeń" na końcu instrukcji) w celu rozszerzenia systemu dzwonek, zwracaj uwagę czy występuje logo pokazane po lewej stronie.



Maksymalnie 4 nadajniki mogą być przystosowane do jednego odbiornika bezprzewodowego.

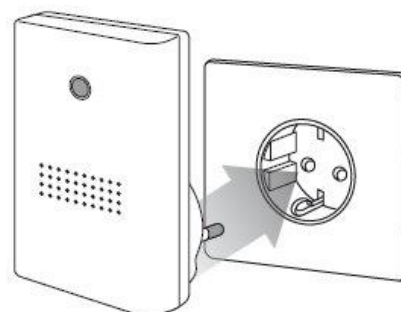
Za nadajniki są uważane wszystkie nadajniki bezprzewodowe z tabliczką znamionową lub bez niej, interfejsy na drzwi i okna, czujniki ruchu, nadajniki ratunkowe i czujniki obecności z serii Heidemann HX.

Dowolna liczba odbiorników bezprzewodowych może być powiązana do jednego nadajnika.



Włączanie po raz pierwszy

Po włożeniu baterii do nadajnika i podłączeniu odbiornika do gniazda zasilania, naciśnij przycisk nadajnika 1 raz. To pozwoli ustawić częstotliwość automatycznie i przekazuje tę informację do odbiornika. Od razu, jak tylko częstotliwości zostanie zapamiętana, odbiornik nie będzie mógł zapamiętać innych (zewnętrznych) sygnałów bezprzewodowych, co pozwala uniknąć zakłóceń z innych urządzeń z otoczenia.



Dodawanie większej ilości nadajników

W celu dodania drugiego, trzeciego lub czwartego nadajnika, wykonaj następujące czynności.

Przede wszystkim, umieścić baterie w kolejnym nadajniku (patrz sekcja: Instalacja baterii nadajnika). Upewnij się, że baterie są włożone prawidłowo i że foliowe listki ochronne (jeśli istnieją), są usunięte z baterii.

Nie należy odłączać odbiornika z gniazda zasilania. Mały przełącznik znajduje się na zewnętrznej bocznej stronie urządzenia (patrz: rysunek po lewej).

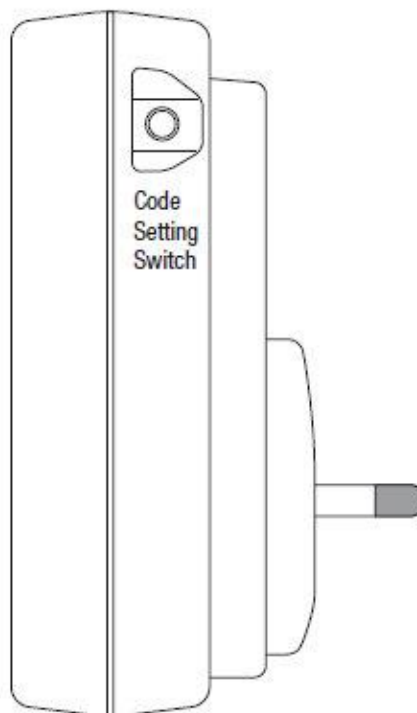
Trzymaj wciśnięty przełącznik przez 1 - 2 sekundy, aż usłyszysz krótki sygnał dźwiękowy. Teraz włącz bezprzewodowy nadajnik; ten określa częstotliwość automatycznie i poinformuje o tym odbiornik, który zasygnalizuje to krótkim dźwiękiem.

Powtórz czynności dokładnie tak samo dla trzeciego i czwartego nadajnika.

Uwaga:

Jeśli naciśnąłeś przycisk „code setting switch” i urządzenie wyda krótki sygnał dźwiękowy, należy wciskać przycisk w nadajniku w ciągu 5 sekund!

Po 5 sekundach usłyszemy sekundowy sygnał dźwiękowy, po czym nadajnik nie będzie mógł być dowiązany do odbiornika. W takich przypadkach, należy powtórzyć procedurę.



Wymiana baterii

Baterie nadajnika:

Jeśli chcesz wymienić baterię tylko w nadajniku, musisz sparować ponownie nadajnik, jak opisano w sekcji „dodatkowe nadajniki” i zresetować melodie w razie potrzeby. Inne nadajniki wcześniej sparowane nie muszą przechodzić tej procedury ponownie.

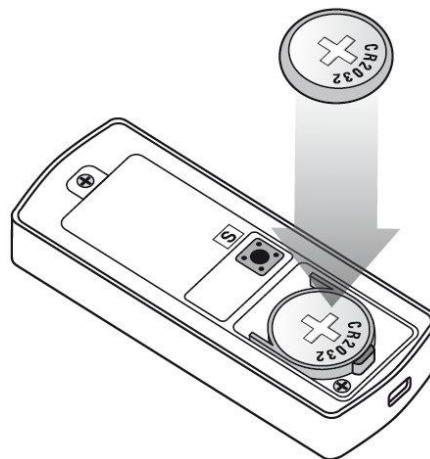
Zmiana częstotliwości

Jeśli bezprzewodowy dzwonek gra melodię pomimo, że nie aktywowano nadajnika to w okolicy może być urządzenie, które jest obsługiwane na tej samej częstotliwości. W takich przypadkach, nadajnik i odbiornik można przestawić na inną częstotliwość.

Należy wyjąć baterie z nadajnika na 10 sekund, a następnie odłączyć odbiornik od gniazda zasilania, w celu upewnienia się, że zapamiętane częstotliwości zostaną usunięte z pamięci.

Włóż ponownie baterie do nadajnika i podłącz odbiornik z powrotem do gniazda elektrycznego. Następnie naciśnij ponownie przycisk nadajnika, aby ustawić nową częstotliwość.

W razie potrzeby należy zrobić to samo z dodatkowymi nadajnikami jeśli takie istnieją.



Identyfikacja dzwonka

Jeśli korzystasz z drugiego, trzeciego lub czwartego nadajnika, można ustawić identyfikację połączenia przez ustawienie innego rodzaju dzwonka (melodii) w zależności od rodzaju akcji (np. przednie i tylne drzwi, dzwonek osoby wymagających pomocy itp). Patrz sekcja: „wybór melodii”.

Należy przystąpić do ustawienia częstotliwości jak opisano to w sekcji: „Włączanie po raz pierwszy” lub „Dodawanie nadajników”

Użycie kilku zestawów z różnymi częstotliwościami

Na przykład do obsługi bezprzewodowego dzwonka zarówno na parterze jak i na pierwszym piętrze budynku, muszą być zastosowane dwa zestawy i muszą one być inicjowane sekwencyjnie, tak jak opisano to w sekcji „Włączanie po raz pierwszy”.

System kodowania Heidemann automatycznie ustawi drugi zestaw na innej częstotliwości, tak że drugi dzwonek nie zadzwoni, w czasie gdy pierwszy jest używany.

Dioda Operacyjna LED

Zielona dioda operacyjna LED znajduje się z przodu odbiornika. Będzie on włączona stale gdy tylko odbiornik podłączony jest do gniazdka elektrycznego.

Specyfikacja nadajnika:

Źródło energii:

1 x 3 V CR2032

(w zestawie)

Pobór mocy:

3 mA operacyjny

<3 μ A czuwania

Zakres temperatur:

-10 ° C do + 40 ° C

Odbiornik:

Podłączenie do gniazdka ściennego:

230 V / 16 ~ 50 Hz

Pobór mocy:

40 mA operacyjny

40 mA Czuwanie

Zakres temperatur:

5 ° C do + 40 ° C

UWAGA:

Nie wystawiać baterii w kierunku źródła ciepła, bezpośredniego słońca i ognia!

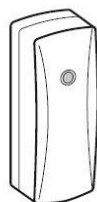
Niebezpieczeństwo wybuchu! Nie używać, gdy urządzenie jest przykryte!

TYLKO DO WEWNĘTRZNEGO UŻYTKOWANIA!

Informacje o ochronie środowiska, odpadach i zgodności są załączone.

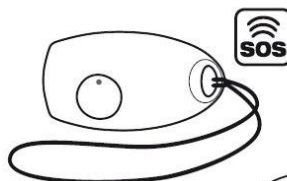
Gwarancja zgodnie z ustawowymi przepisami. Z zastrzeżeniem zmian technicznych.

Dodatkowe możliwości połączeń



No. 70399

Dzwonek radiowy Heidemann
70399, 433 MHz, 100 m

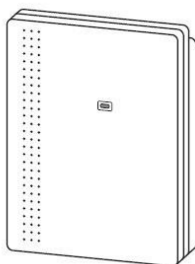


No. 70370

Awaryjny nadajnik bezprzewodowy
Heidemann 70370 HX mini, 100 m, 433 MHz

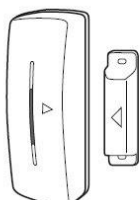
No. 70377

Dzwonek radiowy Heidemann
70377, 433 MHz, 100 m



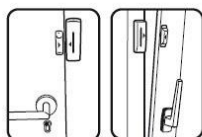
No. 70371

Awaryjny nadajnik
bezprzewodowy Heidemann
70371 HX Maxi, 100 m, 433



No. 70378

Dzwonek radiowy Heidemann
70378, 433 MHz, 50 m



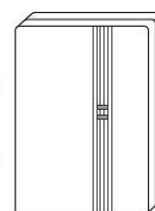
No. 70374

Dzwonek
bezprzewodowy
Heidemann 70374 z
czujką ruchu, 180 °



No. 70372

Dzwonek bezprzewodowy Heidemann
70372, 433 MHz, 2 x 1.5V bateria LR6



<http://www.conrad.pl>