

Dzwonek bezprzewodowy Heidemann 70802 HX Twin, Maksymalny zasięg: 100 m, 82 dB

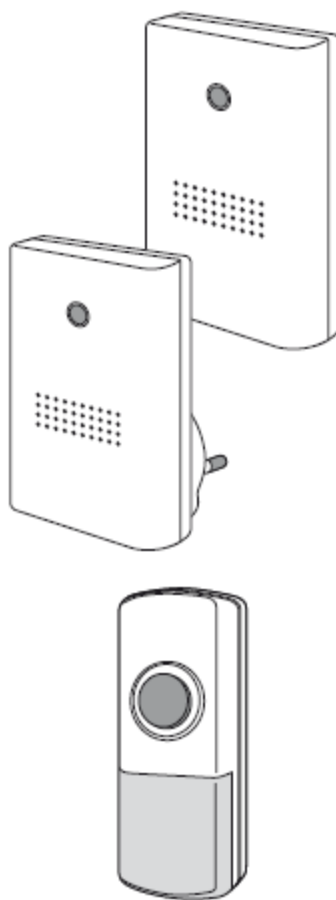


**Dzwonek bezprzewodowy Heidemann
70802 HX Twin, Maksymalny
zasięg: 100 m, 82 dB**

Nr produktu 455553

Szanowny kliencie, dziękujemy za wybranie tego produktu. Zestaw dzwonka bezprzewodowego składa się z jednego nadajnika i dwóch odbiorników. Instalacja nie wymaga żadnego okablowania. Wady, które są spowodowane przez nieodpowiednie korzystanie z urządzenia w inny niż przeznaczony sposób lub niestosowanie się do niniejszej instrukcji obsługi nie będą uznane podczas gwarancji.

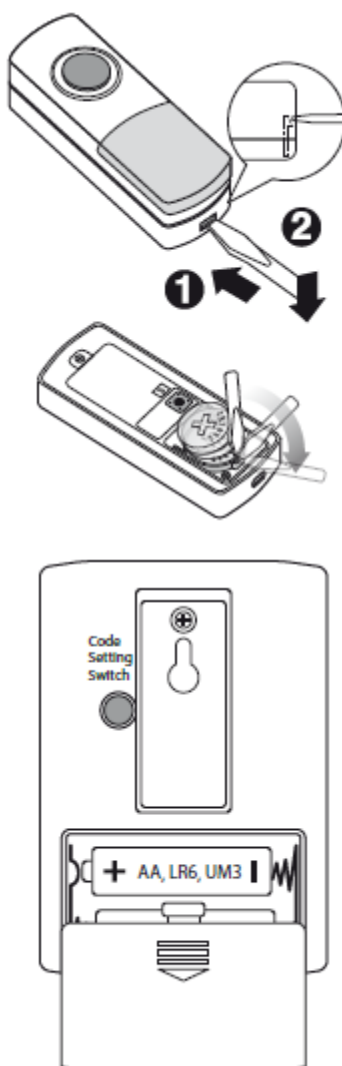
Ogólne informacje



Naciskając przycisk dzwonka (nadajnik) sygnał zostaje transmitowany do odbiorników, który je aktywuje, zaczyna grać wybrana melodia.

Z powodu maksymalnego zasięgu ok. 100 m, odbiorniki mogą zostać zamontowane gdzie tylko chcesz (np. w ogrodzie, piwnicy, garażu). Zasięg może być ograniczony poprzez różne przeszkody np. ścianę, metal lub podobne materiały).

Instalacja baterii



Nadajnik korzysta z 3 V baterii litowej CR2032, która jest dołączona do zestawu i zainstalowana w urządzeniu. Usuń tylko folię ochronną z baterii, co ustawi łączność elektryczną.

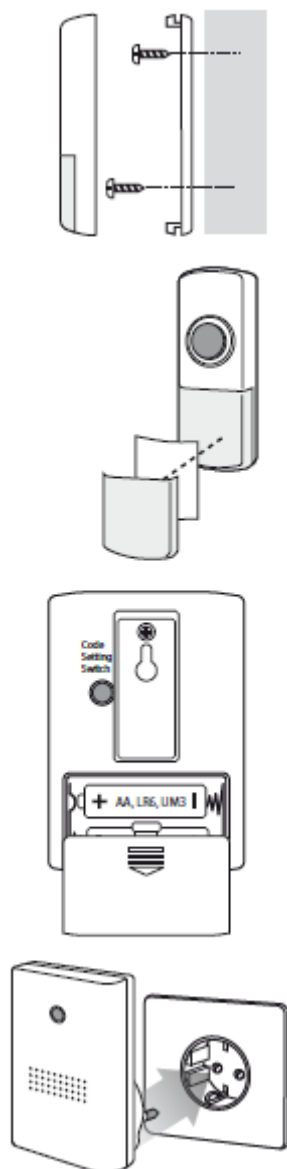
Aby wymienić baterię usuń najpierw starą naciskając ostrożnie zatrzask wąskim śrubokrętem. Wymień potem starą baterię.

Upewnij się, że wkładana nowa bateria jest wkładana zgodnie z biegunowością (+ do góry). Zamontuj tył i przód nadajnika. Nadajnik jest teraz gotowy do pracy.

Instalacja baterii w odbiorniku

Przesuń w dół pokrywę baterii na tyle urządzenia i wsadź baterię (nie ma w zestawie) 2 z 1,5 V AA LR6 Mignon, uważaj na biegunowość. Po zamontowaniu załóż pokrywę baterii z powrotem. Odbiornik jest teraz gotowy do pracy.

Montowanie nadajnika



Obie wstępnie przewiercone otworki mogą posłużyć jako szablon do zaznaczenia dziurek do wiercenia. Odpowiednie śruby do montażu są dołączone do zestawu. Alternatywnie nadajnik może zostać zamontowany na przyczepnej powierzchni (dołączonej do zestawu). Używa może być tylko na odpowiedniej powierzchni.

Ważne

Zamontowanie nadajnika na sztywnych ramach drzwi PVC lub metalowych powierzchniach ograniczy zasięg urządzenia.

Na nadajniku pod nakładką ochronną znajduje się miejsce, gdzie możesz opisać np. numer mieszkania.

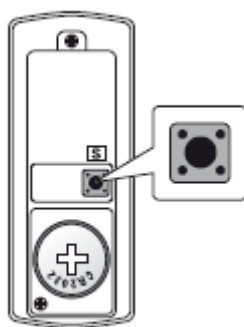
Montowanie odbiornika

Odbiornik posiada zintegrowany uchwyt, na którym może zostać powieszony np. na śrubie. W ten sposób można go przenosić w dowolne miejsce. Śruby są dostarczone w zestawie. Podczas montowania zestaw najlepiej pomiędzy odbiornikiem, a ścianą ok. 3 mm odległości, aby można było łatwo go zamontować i zdjąć.

Podłączanie odbiornika do gniazdka elektrycznego w ścianie

Odbiornik dzwonka może zostać zamontowany w gniazdku elektrycznym w ścianie i w ten sposób nie potrzebuje baterii do pracy.

Wybór melodii

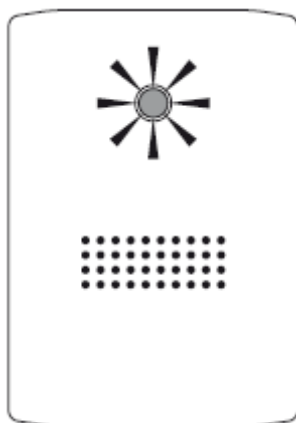


Wybór melodii na nadajniku znajduje się pod symbolem S. Naciskając kontrolkę wybierasz dzwonek. Lista melodii znajduje się poniżej:

1. 2 x ding – dong
2. Dzwonek telefonu
3. Muzyka cyrkowa
4. Banjo on my knee
5. Morgen kommt der Weihnachtsmann
6. It's a small World
7. Szczekający pies
8. Westminster

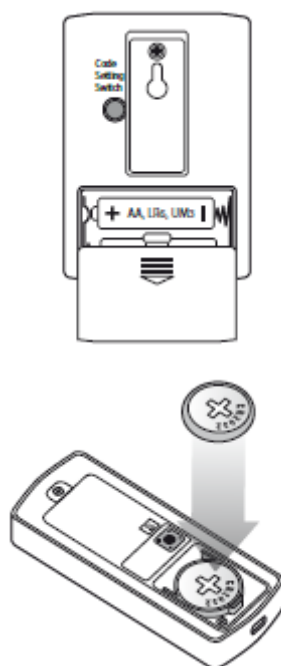
Naciskając przycisk na nadajniku sygnał jest transmitowany do odbiorników. Aby powtórzyć dźwięk, naciśnij przycisk na nadajniku jeszcze raz. Dzwonek jest odtwarzany raz, nawet jeżeli przycisk na nadajniku jest naciśnięty cały czas w sposób ciągły.

Funkcja światełka LED



Zielona dioda LED jest umiejscowiona na odbiorniku z przodu. Będzie włączona ciągle, jeśli odbiornik będzie wpięty do gniazdka elektrycznego.

Ustawianie częstotliwości, wymiana baterii, dodawanie nadajników i odbiorników



Wszystkie produkty firmy Heidemann serii HX mogą być łączone lub rozszerzane o kolejne urządzenia posiadające funkcję samo uczenia, dla łatwego ustawienia kanałów.

Gdy kupujesz dodatkowe urządzenie zwróć uwagę na logo przedstawione poniżej.



Może zostać dodanych max 4 nadajniki do pojedynczego bezprzewodowego odbiornika. Nadajniki są uważane w sieci bezprzewodowej z lub bez tabliczki imiennej, drzwi, okna i czujniki ruchu.

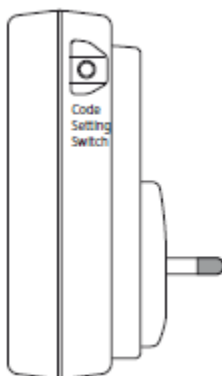
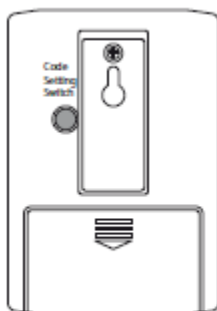
Jakakolwiek liczba odbiorników może zostać „przypięta” do pojedynczego bezprzewodowego nadajnika.

Pierwsze uruchomienie

Przed pierwszym uruchomieniem upewnij się, że baterie w nadajniku i odbiorniku są zamontowane poprawnie. Urządzenia połączą się na odpowiedniej częstotliwości automatycznie, po czym będzie słychać dźwięk. Tak długo jak częstotliwość jest zapamiętana, odbiornik nie może zapamiętać innych sygnałów bezprzewodowych, co pozwala uniknąć zakłóceń.

Dowiązywanie kolejnych nadajników

Aby dowiązać drugi, trzeci i kolejny nadajnik postępuj zgodnie z poniższymi wskazówkami

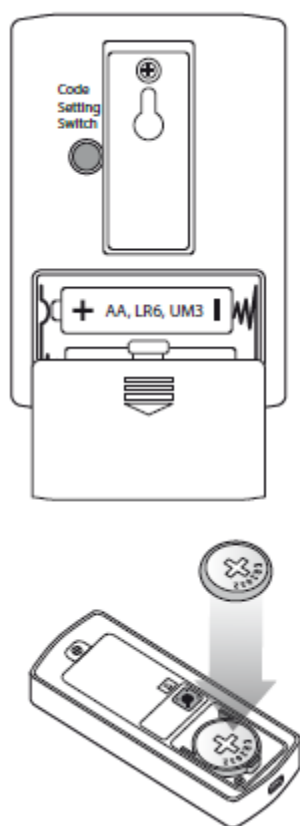


W pierwszej kolejności zainstaluj baterie. Upewnij się, że baterie są zainstalowane poprawnie i taśmy ochronne z baterii zostały usunięte. Jeżeli są jakieś, usuń je.

Przytrzymaj wciśnięty guzik przez 1-2 sekundy (patrz obrazek powyżej), aż do momentu gdy usłyszysz krótki dźwięk. Teraz aktywuj bezprzewodowy nadajnik. Urządzenie samo dopasuje częstotliwość i skomunikuje się z odbiornikiem, ten z kolei wyemituje dźwięk.

Uwaga: Jeśli wciśnąłeś przycisk i został wyemitowany dźwięk masz 5 sekund na uruchomienie nadajnika. Po 5 sekundach będzie słychać długi sygnał dźwiękowy (przez ok. 1 sekundę) i nadajnik nie będzie mógł być dołączony do odbiornika. W takiej sytuacji powtórz procedurę.

Wymiana baterii:



Baterie odbiornika:

Jeśli chcesz wymienić baterie tylko w odbiorniku musisz odnowić częstotliwość dla wszystkich nadajników, aby miały połączenie z odbiornikiem, w którym wymieniasz baterie. Tak długo jak nie zmieniasz baterii w nadajniku częstotliwość będzie zapamiętana.

Baterie nadajnika:

Jeśli chcesz wymienić baterie tylko w nadajniku musisz odnowić częstotliwość (jeśli to konieczne). Inne wcześniej ustawione nadajniki nie muszą mieć odnawianej częstotliwości.

Baterie odbiornika i nadajnika:

Jeśli chcesz wymienić baterie w nadajnikach i odbiornikach, wymień je i postępuj zgodnie ze wskazówkami (pierwsze uruchomienie). Nadajniki i odbiorniki muszą zostać sparowane.

Zmiana częstotliwości

Jeśli bezprzewodowy dzwonek dzwoni pomimo iż nie aktywowałeś nadajnika, może być urządzenie w okolicy, które pracuje na tej samej częstotliwości. W takim wypadku nadajnik jak i odbiornik można przestawić na inną częstotliwość.

Usuń z nadajnika i odbiornika baterie na 10 sekund, w ten sposób skasujesz pamięć. Następnie włóż baterie i włącz nadajnik w nowej częstotliwości. Każdy wcześniej sparowany nadajnik musi zostać sparowany ponownie.

Identyfikacja połączenia

Jeśli używać drugiego, trzeciego lub czwartego nadajnika możesz ustawić identyfikację połączenia (np. na przednie i tylne drzwi) ustawiając inny dzwonek dla każdego z nich. Przejdź przez ustawianie częstotliwości pierwszy raz lub naucz dodatkowe nadajniki.

Stosowanie zestawów z różnymi częstotliwościami

Jeżeli korzystasz z dzwonka w piwnicy, na parterze i np. 1 piętrze musisz użyć kilku zestawów. Aby skorzystać z tego musisz je sparować ze sobą co opisano w sekcji pierwsze uruchomienie.

System kodowania Heidemann automatycznie skorzysta z drugiego zestawu na innej częstotliwości, co nie spowoduje, że nie zadzwoni jeśli pierwszy zestaw został użyty.

Specyfikacja techniczna:

Źródło energii:

1 x bateria CR2032 3 V.
(w zakresie dostawy)

Pobór mocy:

3 mA działanie
<3 μ A czuwanie

Zakres temperatur:

-10°C up to + 40°C

Odbiornik pierwszy

Zapewnienie energii elektrycznej:
2 x 1,5 V LR6 / Mignon baterie
(nie zawarte w dostawie)

Pobór mocy:

80 mA działanie
0,1 mA czuwanie

Zakres temperatury

5°C up to + 40°C

Odbiornik włączony do prądu

230 V / 16 A ~ 50 Hz

Pobór mocy:

40 mA działanie
40 mA czuwanie

Zakres temperatury

5°C up to +40°C

Uwaga:

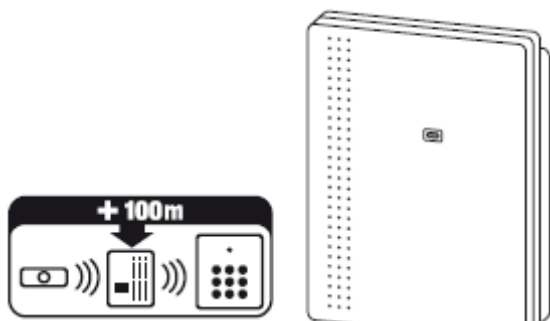
Nie wystawiaj baterii na bezpośrednie działania słońca czy źródeł ciepła. Nie korzystaj z urządzenia, gdy ma otwartą pokrywę. Urządzenie tylko do wnętrza

Więcej opcji połączenia

HX bezprzewodowy konwerter do rozszerzania połączeń.



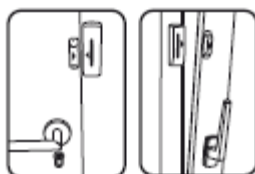
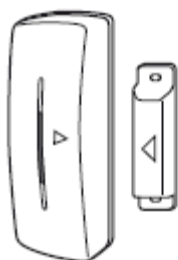
Bezprzewodowy nadajnik awaryjny HX mini



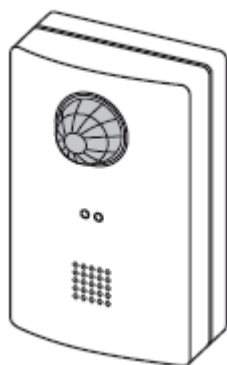
Bezprzewodowy repeater HX



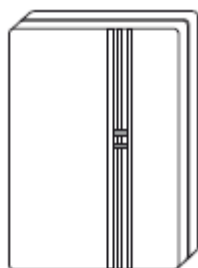
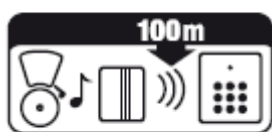
Bezprzewodowy nadajnik awaryjny HX maxi



Detektor do okien i drzwi HX



Bezprzewodowy dzwonek HX



Dźwiękowy bezprzewodowy konwerter HX

