

INSTRUKCJA OBSŁUGI



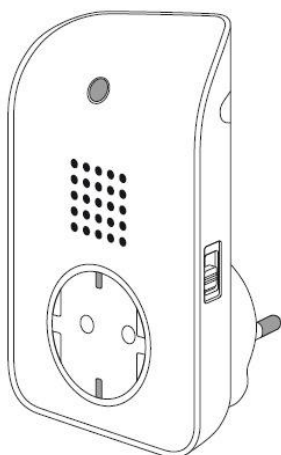
Dzwonek Heidemann HX CURVE, 70822

Nr produktu 467703

Bezprzewodowy dzwonek - Instrukcja obsługi i instalacji

Szanowny Kliencie, dziękujemy za wybór naszego produktu marki Heidemann. Nasz bezprzewodowy dzwonek składa się z nadajnika i odbiornika. Montaż tych urządzeń nie wymaga żadnego okablowania.

Mają tu zastosowanie zasady prawne dotyczące gwarancji. Wady, które są spowodowane przez nieodpowiednie postępowanie z urządzeniem, korzystanie z urządzenia w inny sposób niż zgodny z przeznaczeniem lub nieprzestrzeganie instrukcji obsługi i instalacji są wyłączone z warunków gwarancji.



Informacje ogólne

Po naciśnięciu przycisku dzwonka (w nadajniku) sygnał jest transmitowany do odbiornika, który aktywuje ten sygnał. Wtedy gra żądana melodia.

Bezprzewodowy zestaw gong ma maksymalny zasięg około 150 metrów (w otwartej przestrzeni). Zakres może być skrócony przez przeszkody (takie jak ściany, metal i podobne materiały).

Instalacja baterii nadajnika

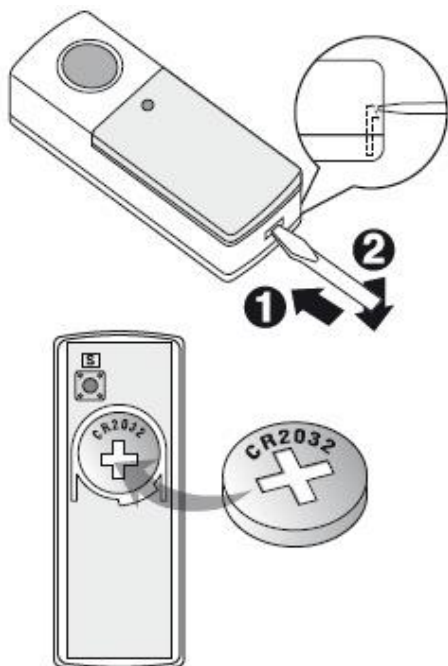
Przetwornik jest obsługiwany przez 3 V litową baterię CR2032, która jest zawarta w zestawie i jest ona wstępnie zainstalowana wewnątrz nadajnika.

Wystarczy zdjąć folię ochronną wystającą od strony nadajnika, które blokuje styk elektryczny.

Aby wymienić baterię najpierw należy zdjąć tylną pokrywę nadajnika ostrożnie naciskając zatrzask za pomocą małego, wąskiego śrubokrętu.

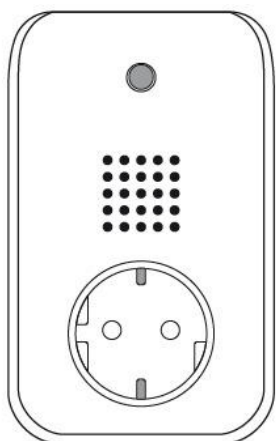
Wtedy można wymienić starą baterię. Proszę sprawdzić, czy nowa bateria jest włożona prawidłowo zgodnie z polaryzacją (+ = w górę).

Złóż razem tył i przód nadajnika. Nadajnik jest teraz gotowy do pracy.



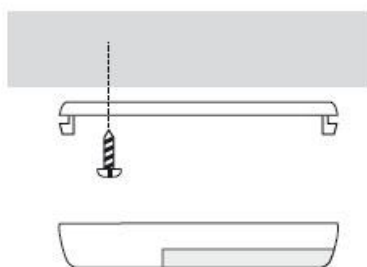
Podłączenie odbiornika do gniazda ściennego

Bezprzewodowy odbiornik można podłączyć do gniazdka energii elektrycznej i nie wymaga on już wtedy żadnych baterii. Przez zastosowanie przedłużenia łącznika gniazdka sieciowego na przedniej ścianie odbiornika bezprzewodowego, gniazdko elektryczne, może być nadal używane przez inne urządzenia do innych celów.



Montaż nadajnika

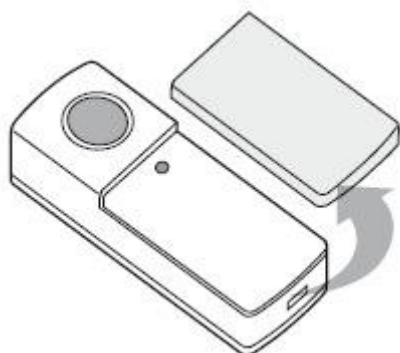
Wstępnie wycięte otwory na tylnej ścianie nadajnika mogą być stosowany, jako matryca do oznaczania otworów do nawiercenia. Odpowiednie wtyczki ściennie i śruby są zawarte w zestawie. Alternatywnie, nadajnik może być zamocowany za pomocą podkładki samoprzylepnej, która jest również zawarta w zestawie (tylko do użytku na odpowiednich powierzchniach).



Uwaga!

Jeśli dojdzie do montażu przetwornika na sztywnych ramach drzwi PVC lub metalowych powierzchniach to zasięg urządzenia będzie ograniczony!

Na nadajniku za plastikową przezroczystą klapką z przodu jest miejsce, na którym można napisać informację dla osoby dzwoniącej (np. imię i nazwisko lub numer mieszkania)

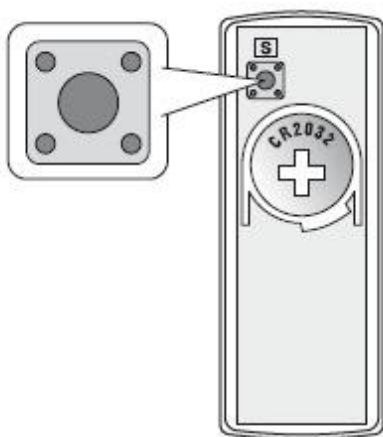


Wybór melodyjki

Przycisk wyboru melodyjki w nadajniku znajduje się po prawej stronie nad baterią i jest oznaczony symbolem "S". Po naciśnięciu przycisku melodie zmieniają się tak, jak poniżej wymienione.

Opcje wyboru melodii:

1. Westminster
2. Ding-Dong
3. Tubular Bells 1
4. Tubular Bells 2
5. Popsound 1
6. Piano
7. Popsound 2
8. Old Bell



Poprzez naciśnięcie nadajnika sygnał jest wysyłany do odbiornika. Aby powtórzyć sygnał dzwonka naciśnij przycisk nadajnika ponownie. Sygnał dzwonka rozlega się tylko raz, nawet jeśli przycisk w nadajniku jest stale wciśnięty.

Ustawienie częstotliwości, wymiana baterii, dodawanie nadajników i odbiorników

Wszystkie produkty z tej serii Heidemann HX można łączyć ze sobą lub rozszerzać, a także posiadają one funkcję samodzielnego uczenia dla łatwego ustawienia kanału transmisyjnego.

Przy zakupie dodatkowych elementów (patrz na rozdział: "Dodatkowe możliwości podłączenia" na końcu instrukcji), aby rozszerzyć system, miej oko na logo przedstawione poniżej.



Do jednego odbiornika bezprzewodowego mogą zostać dowiązane maksymalnie 4 nadajniki. Za nadajniki są uważane wszystkie nadajniki bezprzewodowe z tabliczką znamionową lub bez niej, interfejsy na drzwi i okna, czujniki ruchu, nadajniki ratunkowe i czujniki obecności z serii Heidemann HX.

Do jednego nadajnika bezprzewodowego może być dowiązana dowolna ilość odbiorników bezprzewodowych.

Włączenie urządzenia po raz pierwszy

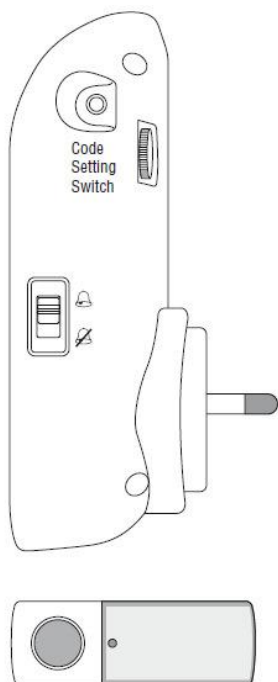
Po włożeniu baterii do nadajnika i podłączenie odbiornika do gniazda zasilania, naciśnij nadajnik raz. Ustawia to automatycznie częstotliwość i komunikuje się z odbiornikiem, po czym następuje zagranie melodyjki. Gdy tylko ta częstotliwość zostanie zapamiętana przez odbiornik to nie będzie on mógł już więcej zapamiętywać żadnych sygnałów bezprzewodowych, co pozwala uniknąć zakłóceń z innych urządzeń w okolicy.

Dodawanie większej ilości nadajników

W celu dodania drugiego, trzeciego lub czwartego nadajnika, wykonaj następujące czynności.

Przed wszystkim, umieścić baterie w kolejnym nadajniku (patrz sekcja: Instalacja baterii nadajnika). Upewnij się, że baterie są włożone prawidłowo, oraz że foliowe listki ochronne (jeśli istnieją), są usunięte z baterii.

Nie należy odłączać odbiornika z gniazda zasilania. Mały przełącznik znajduje się na zewnętrznej bocznej stronie urządzenia (patrz: rysunek poniżej).



Trzymaj wciśnięty przełącznik przez 1 - 2 sekundy, aż usłyszysz krótki sygnał dźwiękowy. Teraz włącz bezprzewodowy nadajnik; ten określa częstotliwość automatycznie i poinformuje o tym odbiornik, który zasygnalizuje to krótkim dźwiękiem.

Powtórz czynności dokładnie tak samo dla trzeciego i czwartego nadajnika.

Uwaga:

Jeśli naciśnąłeś przycisk „code setting switch” i urządzenie wyda krótki sygnał dźwiękowy, należy wciskać przycisk w nadajniku w ciągu 5 sekund!

Po 5 sekundach usłyszymy 1-sekundowy sygnał dźwiękowy, po czym nadajnik nie będzie mógł być dowiązany do odbiornika. W takich przypadkach, należy powtórzyć procedurę.

Wymiana baterii**Baterie nadajnika:**

Jeśli chcesz wymienić baterię tylko w nadajniku, musisz sparować ponownie nadajnik, jak opisano w sekcji „dodatkowe nadajniki” i zresetować melodie w razie potrzeby. Inne nadajniki wcześniej sparowane nie muszą przechodzić tej procedury ponownie.

Zmiana częstotliwości

Jeśli bezprzewodowy dzwonek gra melodię, pomimo, że nie aktywowano nadajnika to w okolicy może być urządzenie, które jest obsługiwane na tej samej częstotliwości. W takich przypadkach, nadajnik i odbiornik można przestawić na inną częstotliwość.

Należy wyjąć baterie z nadajnika na 10 sekund, a następnie odłączyć odbiornik od gniazda zasilania, w celu upewnienia się, że zapamiętane częstotliwości zostaną usunięte z pamięci.

Włóż ponownie baterie do nadajnika i podłącz odbiornik z powrotem do gniazda elektrycznego.

Następnie naciśnij ponownie przycisk nadajnika, aby ustawić nową częstotliwość.

W razie potrzeby należy zrobić to samo z dodatkowymi nadajnikami, jeśli takie istnieją.

Identyfikacja dzwonka

Jeśli korzystasz z drugiego, trzeciego lub czwartego nadajnika, można ustawić identyfikację połączenia przez ustawienie innego rodzaju dzwonka (melodii) w zależności od rodzaju akcji (np. przednie i tylne drzwi, dzwonek osoby wymagających pomocy itp). Patrz sekcja: „wybór melodii”.

Należy przystąpić do ustawienia częstotliwości jak opisano to w sekcji: „Włączanie po raz pierwszy” lub „Dodawanie nadajników”.

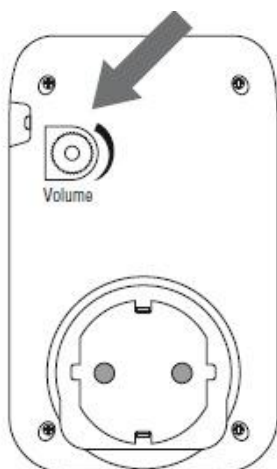
Użycie kilku zestawów z różnymi częstotliwościami

Na przykład do obsługi bezprzewodowego dzwonka zarówno na parterze jak i na pierwszym piętrze budynku, muszą być zastosowane dwa zestawy i muszą one być inicjowane sekwencyjnie, tak jak opisano to w sekcji „Włączanie po raz pierwszy”.

System kodowania Heidemann automatycznie ustawi drugi zestaw na innej częstotliwości, tak że drugi dzwonek nie zadzwoni, w czasie gdy pierwszy jest używany.

Kontrola głośności

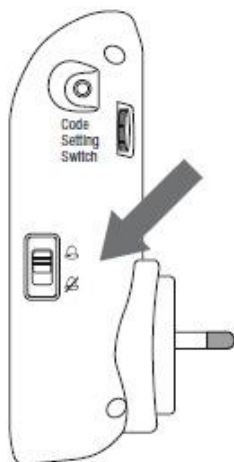
Bezprzewodowy odbiornik posiada z tyłu pokrętkę regulacji głośności, które kontroluje głośność w zakresie około 70 - 90 dB (A).



Funkcja Wyłącznik / Włącznik

Przełącznik ten znajduje się z boku odbiornika powyżej komory baterii.

Jeśli przełącznik jest w pozycji „wyłączony” to melodyjka nie zagra nawet, jeśli w odbiorniku są baterie i zostanie wciśnięty przycisk nadajnika.



Dioda Operacyjna LED

Zielona dioda operacyjna LED znajduje się z przodu odbiornika. Będzie on włączona stale gdy tylko odbiornik podłączony jest do gniazdka elektrycznego.

**Specyfikacja nadajnika:**

Źródło energii:

1 x 3 V CR2032 (w zestawie)

Pobór mocy:

15 mA operacyjny

<3 μ A czuwania

Zakres temperatur:

-10 ° C do + 40 ° C

Odbiornik:

Podłączenie do gniazdka ściennego:

230 V / 16 A ~ 50 Hz

Pobór mocy:

60 mA Tryb operacyjny

60 mA Tryb czuwania

Zakres temperatur:

5 ° C do + 40 ° C

UWAGA:

Nie wystawiać baterii w kierunku źródła ciepła, bezpośredniego słońca i ognia!

Niebezpieczeństwo wybuchu! Nie używać, gdy urządzenie jest przykryte!

TYLKO DO WEWNĘTRZNEGO UŻYTKOWANIA!

Informacje o ochronie środowiska, odpadach i zgodności są załączone.

Gwarancja zgodnie z ustawowymi przepisami. Z zastrzeżeniem zmian technicznych.

Dodatkowe możliwości połączeń

No. 70399

Dzwonek radiowy Heidemann 70399, 433 MHz, 100 m

No. 70370

Awaryjny nadajnik bezprzewodowy Heidemann 70370 HX mini, 100 m, 433 MHz

No. 70377

Dzwonek radiowy Heidemann 70377, 433 MHz, 100 m

No. 70371

Awaryjny nadajnik bezprzewodowy Heidemann 70371 HX Maxi, 100 m, 433

No. 70378

Dzwonek radiowy Heidemann 70378, 433 MHz, 50 m

No. 70372

Dzwonek bezprzewodowy Heidemann 70372, 433 MHz, 2 x 1.5V bateria LR6

No. 70374

Dzwonek bezprzewodowy Heidemann 70374 z czujką ruchu, 180 °

<http://www.conrad.pl>