

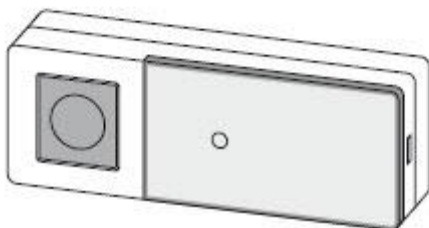
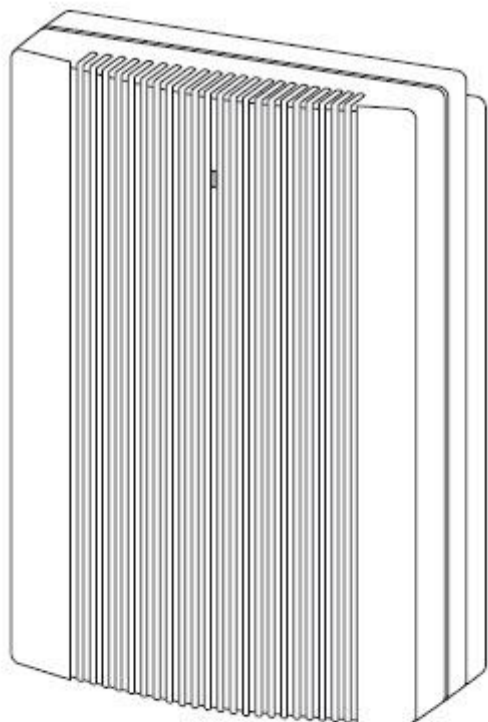
INSTRUKCJA OBSŁUGI



Nr produktu 000467713

# Dzwonek bezprzewodowy Heidemann HX Sound 70843, 433 MHz, 97 dB (A), 200 m





Drogi Kliencie, dziękuję za wybór tego produktu Heidemann.

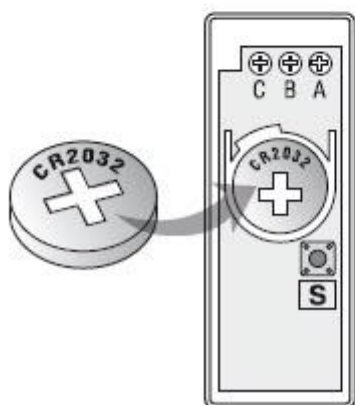
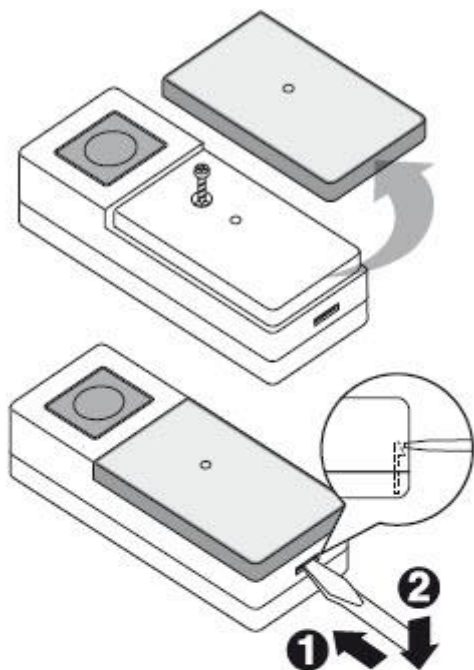
Bezprzewodowy zestaw dzwonek składa się z nadajnika i odbiornika. Instalacja tych urządzeń nie wymaga żadnego okablowania. Obowiązują wymogi prawne dotyczące warunków gwarancji. Wady, które wynikają z niewłaściwego obchodzenia się z urządzeniem, użytkowania urządzenia zgodnie z jego przeznaczeniem lub lekceważenia instrukcji obsługi i instalacji, są wyłączone z warunków gwarancji.

#### **Podstawowe informacje**

Przez naciśnięcie przycisku dzwonka (nadajnika) sygnał jest przesyłany do odbiornika, który go aktywuje. Żądana melodia jest odtwarzana. Ze względu na maksymalny zasięg około 200 metrów (w otwartej przestrzeni) odbiornik można zabrać ze sobą w dowolne miejsce (np. Ogród, garaż, piwnica itp.). Zakres może być skrócony przez przeszkody (takie jak ściany, metal i podobne materiały)

#### **Instalacja baterii nadajnika**

Nadajnik jest obsługiwany przez 3-woltową baterię litową CR2032, która jest dostarczana i jest wstępnie zainstalowana wewnątrz nadajnika. Wystarczy zdjąć folię ochronną wystającą z boku nadajnika, która ustawi styk elektryczny.



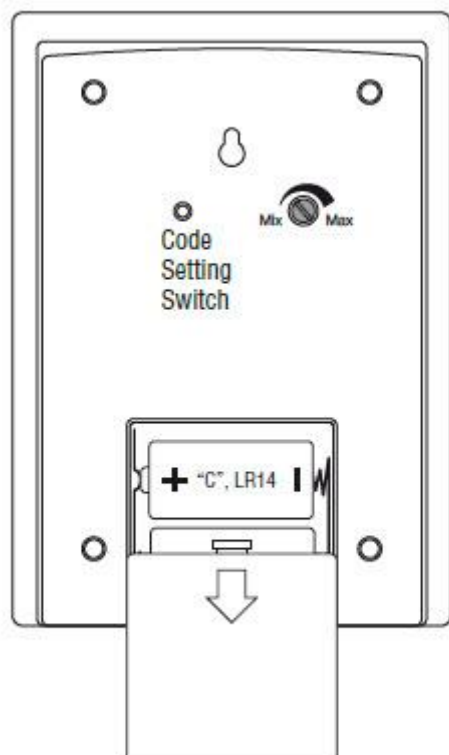
Aby wymienić baterie, najpierw zdejmij tabliczkę znamionową z przodu nadajnika i odkręć śrubę. Następnie zdejmij tylną część nadajnika ostrożnie wciskając zatrząsk niewielkim, cienkim śrubokrętem.

Wymień starą baterię. Sprawdź, czy bateria jest włożona prawidłowo zgodnie z biegunowością (+ = góra). Złóż ponownie tył i przód nadajnika. Nadajnik jest teraz gotowy do pracy.

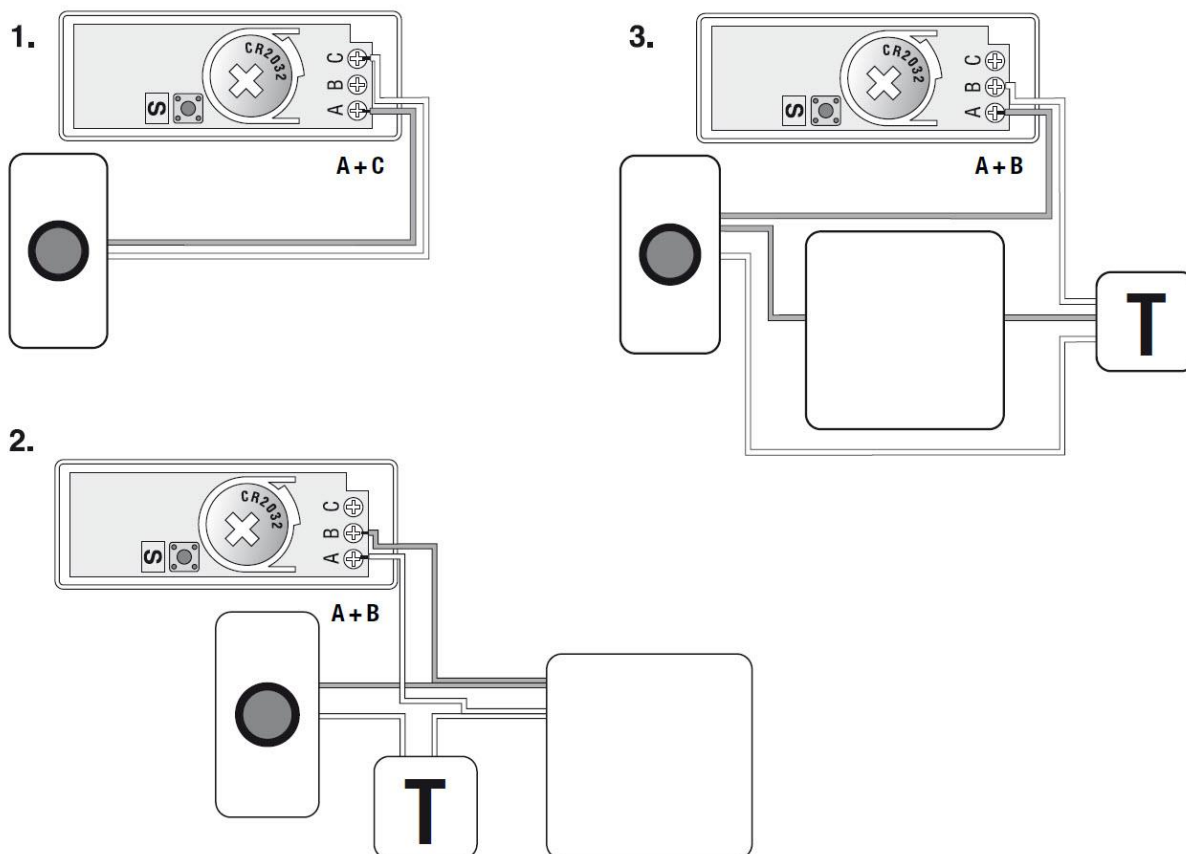
### Instalacja baterii odbiornika

Wciśnij pokrywę baterii z tyłu i włóż baterie (nie wchodzi w skład zestawu) 2 x 1,5 V LR14.

Prosimy zwrócić uwagę na polaryzację! Wepchnij pokrywę baterii odbiornika z powrotem na miejsce. Odbiornik jest teraz gotowy do pracy.

**Połączenie z istniejącym systemem dzwonów**

Ten bezprzewodowy zestaw dzwonków nadaje się również do połączenia z istniejącym systemem dzwonków do drzwi.



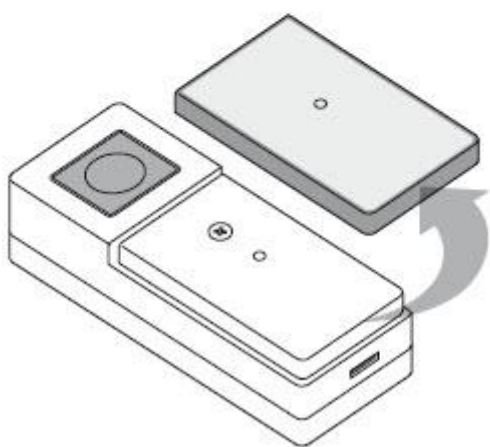
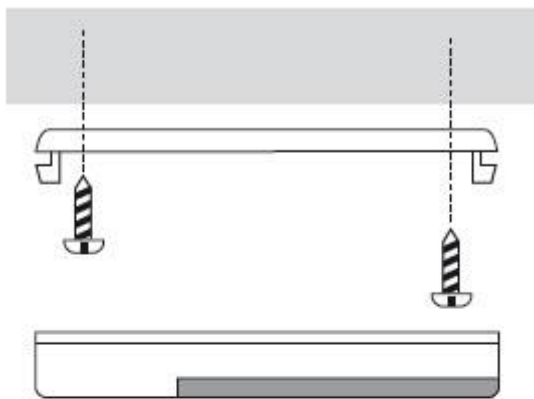
Bezprzewodowy nadajnik stanowi uzupełnienie istniejącego przewodowego przycisku dzwonekowego. Wystarczy podłączyć zaciski przycisku dzwonekowego za pomocą zacisków A i C przekaźnika bezprzewodowego (patrz rysunek 1)  
 Alternatywnie bezprzewodowy nadajnik może być podłączony do istniejącego dzwonka drzwi. Wystarczy podłączyć zaciski dzwonka za pomocą zacisków A i B przekaźnika bezprzewodowego. (patrz ilustracja 2 i 3)

**Ważne:**

**Ta odmiana nie jest możliwa w połączeniu z podświetlanymi dzwonekowymi przyciskami i / lub dzwonkiem zasilanym bateryjnie.**

**Montaż nadajnika**

Wstępnie wycięte otwory z tyłu nadajnika mogą być użyte jako szablon do oznaczenia otworów. Odpowiednie kołki i wkręty są dołączone do dostawy. Alternatywnie, nadajnik może być zamocowany za pomocą klejącej podstawy, która jest również dołączona do dostarczania. (Tylko do użytku na odpowiednich powierzchniach)



**Ważne:**

**W przypadku montażu nadajnika na sztywnych drzwiach PCV lub powierzchniach metalowych zasięg będzie ograniczony!**

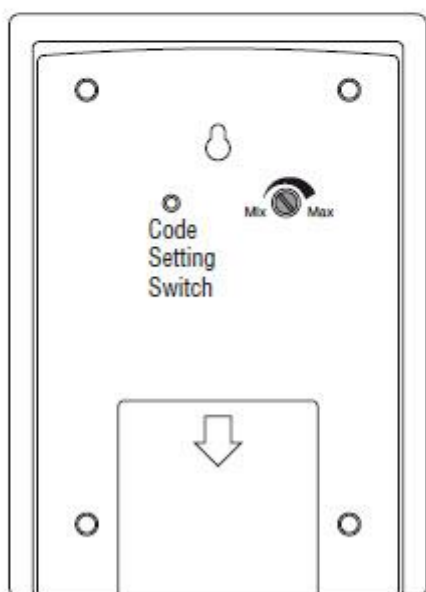
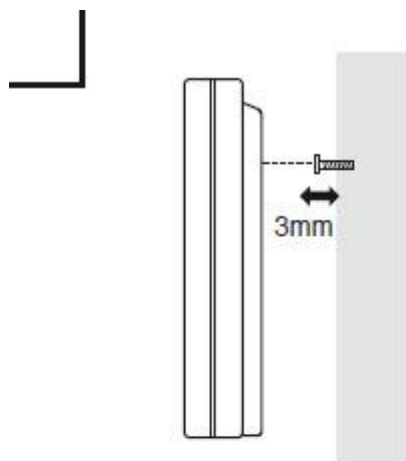
Poniżej przezroczystej osłony z przodu nadajnika znajduje się tabliczka znamionowa, którą można oznaczyć.

**Montaż odbiornika**

Odbiornik ma wstępnie wycięty otwór montażowy na tylnej stronie.

Dzięki temu urządzenie można zamontować na śrubie lub zabrać do innego pomieszczenia w dowolnym momencie. Materiały mocujące (śruba i kołek) są zawarte w dostawie.

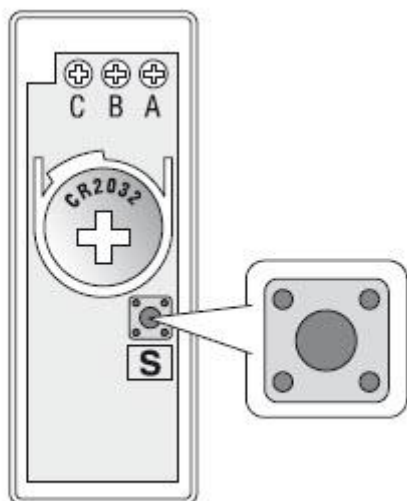
Podczas montażu urządzenia należy zachować odległość 3 mm między ścianą a odbiornikiem, aby urządzenie można było łatwo zawiesić.



### Wybór melodii

Sterowanie melodią znajduje się z tyłu nadajnika. Nie trzeba otwierać nadajnika, aby ustawić melodię.

Po prostu poprowadź cienki ołówek lub pręt przez mały otwór na tylnej stronie nadajnika i naciśnij krótko. Za każdym razem, gdy naciskasz, inna z 8 melodii odtwarzana jest na odbiorniku. Melodia odtwarzana jako ostatnia pozostaje zapisana.



#### Opcje dopasowania dzwonka

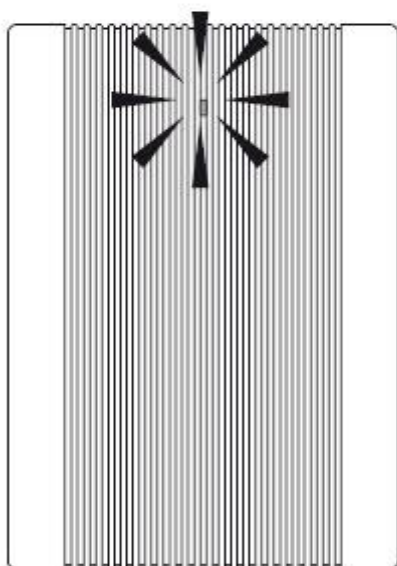
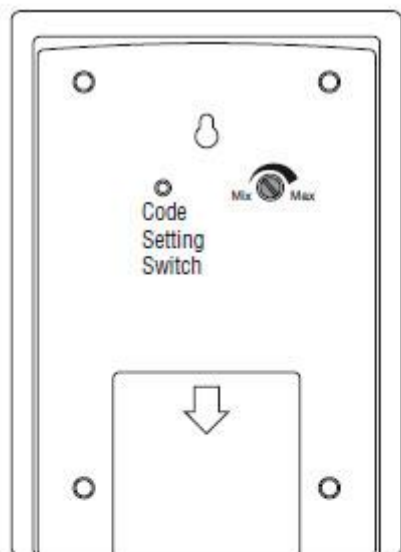
1. Westminster
2. Ding-Dong
3. Ding-Dong-Dang
4. Dzwonki rurkowe
5. Saksofon
6. Fortepian
7. Pop
8. Ding-Dong + szczekanie psa

Po naciśnięciu nadajnika sygnał jest wysyłany do odbiornika. Aby powtórzyć sygnał połączenia, ponownie naciśnij przycisk dzwonka. Sygnał wywołania słycać tylko raz, nawet jeśli przycisk dzwonka jest stale naciskany.

#### Kontrola głośności

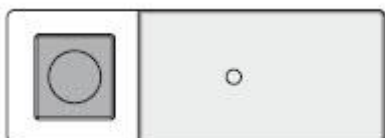
Odbiornik bezprzewodowy ma regulację głośności z tyłu, która reguluje głośność zmiennie (około 70-97 dB (A)).





#### Lampka ostrzegawcza (wskazanie "niski poziom baterii")

Czerwona lampka ostrzegawcza znajduje się z przodu odbiornika, która zaświeca się, gdy baterie są rozładowane. W takim przypadku wymień baterie odbiornika bezprzewodowego.

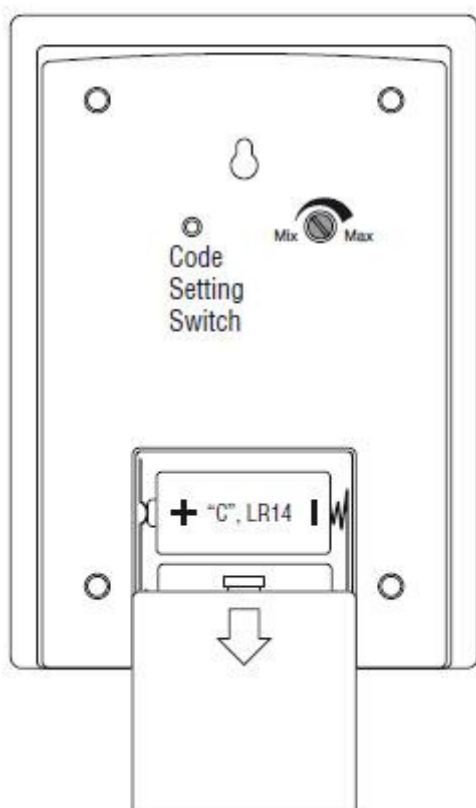


### Lampka funkcyjna LED

Lampka funkcyjna LED znajduje się z przodu nadajnika, który uruchamia się po naciśnięciu nadajnika.

### Ustawienie częstotliwości, zmiana baterii, dodawanie nadajników i odbiorników

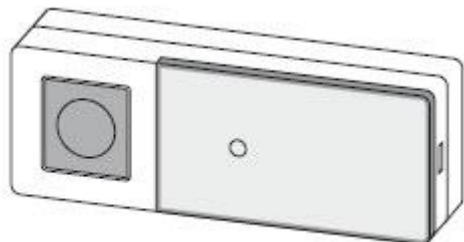
Wszystkie produkty z serii Heidemann HX można łączyć ze sobą lub rozszerzać, a także mają funkcję samodzielnego uczenia się, aby ułatwić ustawienie kanału transmisyjnego.



Kupując dodatkowe komponenty (zobacz także sekcję "Dodatkowe opcje połączeń" na końcu instrukcji), aby rozszerzyć system, sprawdź na logo przedstawione po lewej stronie.

Do jednego odbiornika bezprzewodowego można sparować maksymalnie 4 nadajniki. Za nadajniki uważa się wszystkie nadajniki bezprzewodowe z tabliczką znamionową lub bez, interfejsem drzwi i okna, czujnikami ruchu, przekaźnikami awaryjnymi i czujnikami obecności z serii Heidemann HX.

Dowolną liczbę odbiorników bezprzewodowych można sparować do pojedynczego nadajnika bezprzewodowego.

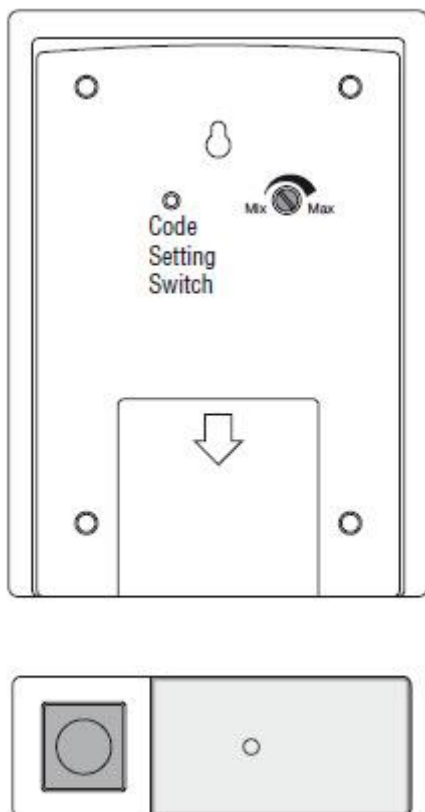


### **Włączanie po raz pierwszy**

Po włożeniu baterii do nadajnika i odbiornika aktywuj przekaźnik jeden raz. Urządzenie automatycznie ustawia częstotliwość i przekazuje ją do odbiornika, który następnie wydaje sygnał dźwiękowy. Gdy tylko ta częstotliwość zostanie zapamiętana, odbiornik nie może zapamiętać więcej sygnałów bezprzewodowych, co pozwala uniknąć zakłóceń z innymi urządzeniami w otoczeniu.

### **Parowanie większej liczby nadajników**

Aby sparować drugi, trzeci lub czwarty nadajnik, wykonaj następujące czynności. Najpierw włóż baterie do drugiego nadajnika (patrz sekcja Instalacja baterii nadajnika). Upewnij się, że baterie są włożone prawidłowo i że paski ochronne baterii, jeśli są, zostały usunięte.



Przytrzymaj przełącznik z tyłu (patrz szkic po lewej) przez 1 do 2 sekund, aż usłyszysz krótki sygnał dźwiękowy. Teraz aktywuj bezprzewodowy nadajnik; to ustawia częstotliwość automatycznie i komunikuje się z odbiornikiem, który następnie wyemituje sygnał dźwiękowy.

Zrób to samo dla trzeciego i czwartego nadajnika.

#### **Uwaga:**

Jeśli naciśniesz przełącznik i usłyszysz krótkie sygnały dźwiękowe, musisz sparować nadajnik w ciągu 5 sekund.

Po 5 sekundach na 1 sekundę rozlega się długi sygnał dźwiękowy, po którym nadajnik nie może zostać sparowany do odbiornika. W takich przypadkach powtórz procedurę.

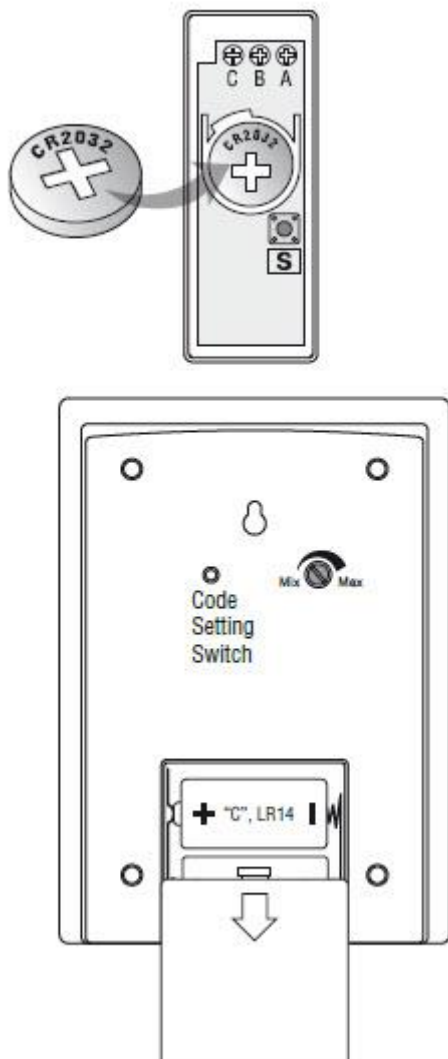
#### **Wymiana baterii**

##### **Baterie odbiornika:**

Ten bezprzewodowy dzwonek ma funkcję pamięci częstotliwości. Jeśli chcesz tylko wymienić baterie w odbiorniku, nie musisz resetować ustawień częstotliwości. Dzwonek bezprzewodowy jest gotowy do użycia natychmiast po wymianie baterii i włączeniu nadajnika.

##### **Baterie nadajnika:**

Jeśli chcesz wymienić baterie w nadajniku, po włożeniu baterii musisz usunąć częstotliwość zapisaną w odbiorniku zgodnie z opisem w sekcji "zmiana częstotliwości", a następnie sparować nadajnik zgodnie z opisem w rozdziałach "włączanie po raz pierwszy" lub "parowanie większej ilości nadajników". Może być konieczne zresetowanie melodii.



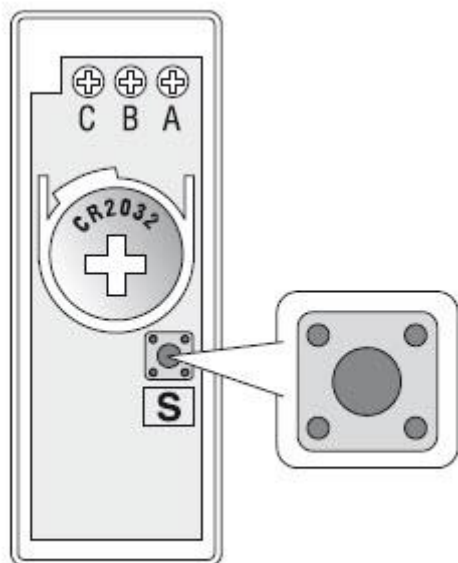
### Zmiana częstotliwości

Jeśli bezprzewodowy dzwonek zabrzmiał, mimo że nie aktywowałeś nadajnika, być może w pobliżu znajduje się urządzenie pracujące na tej samej częstotliwości. W takich przypadkach nadajnik i odbiornik można ustawić na inną częstotliwość.

Wymij baterie z nadajnika i odbiornika na 10 sekund. Włóż pierwszą baterię z powrotem do odbiornika i naciśnij przycisk CSS na 1 sekundę. Naciskając przycisk CSS, włóż drugą baterię. Urządzenie wyemituje długi dźwięk. Odbiornik usunie starą częstotliwość. Włóż baterie z powrotem do nadajnika i włącz nadajnik, aby zresetować częstotliwość.

### Identyfikacja połączenia

Jeśli korzystasz z drugiego, trzeciego lub czwartego nadajnika, możesz ustawić identyfikację połączenia (na przykład drzwi przednie i tylne, osoby wymagające pomocy itp.), Ustawiając inną melodię w nadajniku (patrz sekcja wybieranie strojenia).



Postępuj zgodnie z ustawieniem częstotliwości zgodnie z opisem w rozdziale Włączanie po raz pierwszy lub parowanie dodatkowych nadajników.

#### Używanie wielu zestawów o różnych częstotliwościach

Aby na przykład móc obsługiwać bezprzewodowy dzwonek na parterze i na pierwszym piętrze domu, należy użyć dwóch zestawów, które należy włączyć sekwencyjnie, jak opisano w rozdziale włączanie po raz pierwszy.

System kodowania Heidemann automatycznie obsługuje drugi zestaw na innej częstotliwości, aby nie zadzwonił, jeśli używany jest pierwszy zestaw.

#### UWAGA:

Nie wystawiaj baterii na działanie ciepła, bezpośredniego słońca i ognia! Niebezpieczeństwo wybuchu!

#### Specyfikacja techniczna

##### Nadajnik:

Źródło energii ..... bateria 1x3 V CR2032 (w zestawie)  
 Zużycie energii ..... 15 mA operacyjne <3  $\mu$ A w gotowości  
 Zakres temperatur ..... 0 ° C do + 40 ° C

##### Odbiornik

Zapewnienie energii elektrycznej ..... bateria 2 x 1,5 V LR14 (brak w zestawie)  
 Pobór mocy ..... 150 mA pracy 0,1 mA w gotowości  
 Zakres temperatur ..... 5 ° C do + 40 ° C

**Informacje o konsumentach dotyczące ochrony środowiska, usuwania i zgodności są załączone. Gwarancja zgodnie z przepisami prawa. Z zastrzeżeniem zmian technicznych.**

### Informacje dotyczące utylizacji

#### a) Produkt



Urządzenie elektroniczne są odpadami do recyklingu i nie wolno wyrzucać ich z odpadami gospodarstwa domowego. Pod koniec okresu eksploatacji, dokonaj utylizacji produktu zgodnie z odpowiednimi przepisami ustawowymi. Wyjmij włożony akumulator i dokonaj jego utylizacji oddzielnie

#### b) Akumulatory



Ty jako użytkownik końcowy jesteś zobowiązany przez prawo (rozporządzenie dotyczące baterii i akumulatorów) aby zwrócić wszystkie zużyte baterie i akumulatory.

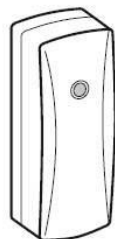
Pozbywanie się tych elementów w odpadach domowych jest prawnie zabronione.

Zanieczyszczone akumulatory są oznaczone tym symbolem, aby wskazać, że unieszkodliwianie odpadów w domowych jest zabronione. Oznaczenia dla metali ciężkich są następujące: Cd = kadm, Hg = rtęć, Pb = ołów (nazwa znajduje się na akumulatorach, na przykład pod symbolem kosza na śmieci po lewej stronie).

Używane akumulatory mogą być zwracane do punktów zbiórki w miejscowości, w sklepach lub gdziekolwiek są sprzedawane. Możesz w ten sposób spełnić swoje obowiązki ustawowe oraz przyczynić się do ochrony środowiska.

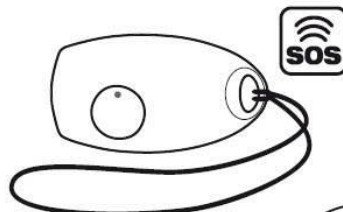
W ten sposób spełniają Państwo obowiązki prawne i wnoszą wkład w ochronę środowiska.

Więcej możliwości podłączenia  
elementy nie zawarte w dostawie.



No. 70399

- Beprzewodowy konwerter
- HX do rozszerzenia połączeń
- 
- 

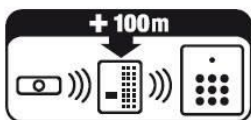
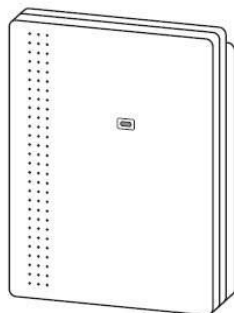


No. 70370

- Beprzewodowy nadajnik awaryjny HX Mini
- 
- 
- 

No. 70377

- Beprzewodowy Extender
- HX
- 
- 



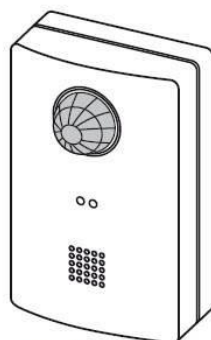
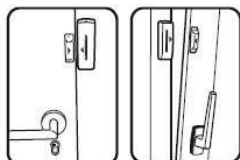
No. 70371

- Beprzewodowy nadajnik alarmowy HX Maxi
- 
- 
- 



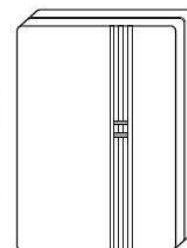
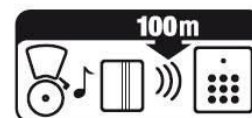
No. 70378

- Nadajnik radiowy i styk drzwiowy HX
- 
- 
- 



No. 70374

- Gong beprzewodowy dla gości HX
- 
- 
- 



No. 70372

- Beprzewodowy konwerter HX Sonic
- 
- 
- 

<http://www.conrad.pl>