

**TERMSERIES**  
**SSS RELAIS 24V/24V 2ADC****Weidmüller Interface GmbH & Co. KG**

Klingenbergstraße 16

D-32758 Detmold

Germany

Fon: +49 5231 14-0

Fax: +49 5231 14-292083

www.weidmueller.com



Akcesoria TERMSERIES obejmują:

- Przekąźnik zapasowy
- Podstawka
- Przegrody
- mostki poprzeczne
- Moduły zasilające

**Ogólne dane do zamówienia**

Typ	SSS RELAIS 24V/24V 2ADC
Nr zam.	<a href="#">4061190000</a>
Wykonanie	TERMSERIES, przekaźniki półprzewodnikowe, 1 zestaw zwierny (MOS-FET), Znamionowe napięcie sterowania: 18 V DC...24 V DC...30 V DC , znamionowe napięcie załączające: 3...33 V DC, prąd trwały: 2 A, złącze wtykowe
GTIN (EAN)	4032248415083
J. op.	20 Szt.

**TERMSERIES**  
**SSS RELAIS 24V/24V 2ADC**

**Weidmüller Interface GmbH & Co. KG**  
 Klingenbergstraße 16  
 D-32758 Detmold  
 Germany  
 Fon: +49 5231 14-0  
 Fax: +49 5231 14-292083  
 www.weidmueller.com

**Dane techniczne****Wymiary i ciężary**

Szerokość	5 mm	Szerokość (cale)	0,197 inch
Wysokość	28 mm	Wysokość (cale)	1,102 inch
Głębokość	15 mm	Głębokość (cale)	0,591 inch
Masa netto	3,61 g		

**Temperatury**

Temperatura magazynowania, max.	70 °C	Temperatura magazynowania, min.	-40 °C
Temperatura pracy, max.	60 °C	Temperatura pracy, min.	-20 °C
Wilgotność	40°C / 93% wilgotności względnej, bez kondensacji	Temperatura pracy	-20 °C...60 °C
Temperatura magazynowania	-40 °C...70 °C		

**Prawdopodobieństwo awarii**

MTTF	1 116 Lat
------	-----------

**Zgodność produktu z wymogami środowiska naturalnego**

REACH SVHC	Lead 7439-92-1
------------	----------------

**Strona sterownicza**

Znamionowe napięcie sterowania	18 V DC...24 V DC...30 V DC	znamionowy prąd sterujący	7 mA DC (±10 %)
moc znamionowa	170 mW	Wskazanie statusu	Nie

**Strona obciążenia**

znamionowe napięcie załączające	3...33 V DC	prąd trwały	2 A
znamionowy prąd załączający	2 A DC	Początkowy prąd rozruchowy	15 A / 10 ms
Opóźnienie włączenia	< 55 µs	Opóźnienie wyłączenia	< 600 µs
spadek napięcia przy maks. obciążeniu	≤ 120 mV	Prąd upływowowy	< 10 µA
min. prąd włączalny	5 mA	odporny na zwarcia	Nie
Obwód ochronny strona obciążenia	Dioda zwrotna		

**Dane zestyku**

Typ zestyku	1 zestyk zwierny (MOS-FET)
-------------	----------------------------

**Dane ogólne**

Barwny	czarny
--------	--------

**Koordinacja izolacji**

odstęp izolacyjny powierzchniowy i powietrzny strona sterowania - strona obciążenia	≥ 5,5 mm	wytrzymałość napięciowa strona sterowania - strona obciążenia	2,5 kV <sub>eff</sub>
---	----------	---	-----------------------

**Dane przyłączeniowe**

Metoda wykonywania złącz	złącze wtykowe
--------------------------	----------------

Data sporządzenia 16 lipca 2019 18:43:03 CEST

## TERMSERIES SSS RELAIS 24V/24V 2ADC

**Weidmüller Interface GmbH & Co. KG**  
Klingenbergstraße 16  
D-32758 Detmold  
Germany  
Fon: +49 5231 14-0  
Fax: +49 5231 14-292083  
www.weidmueller.com

## Dane techniczne

### Klasyfikacje

ETIM 3.0	EC001504	ETIM 4.0	EC001437
ETIM 5.0	EC001437	ETIM 6.0	EC001504
UNSPSC	30-21-18-01	eClass 5.1	27-27-09-90
eClass 6.2	27-37-16-01	eClass 7.1	27-37-16-01
eClass 8.1	27-37-16-01	eClass 9.0	27-37-16-04
eClass 9.1	27-37-16-04		

### certyfikaty

Dopuszczenia



ROHS

Zgodny

### Pobieranie

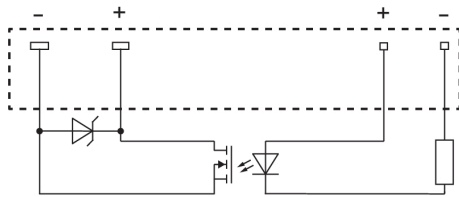
Broszura/Katalog	<a href="#">CAT 4.2 ELECTR 18/19 EN</a>
Dane projektowe	<a href="#">WSCAD</a>
Dane projektowe	<a href="#">STEP</a>

**TERMSERIES**  
**SSS RELAIS 24V/24V 2ADC**

**Weidmüller Interface GmbH & Co. KG**  
Klingenbergstraße 16  
D-32758 Detmold  
Germany  
Fon: +49 5231 14-0  
Fax: +49 5231 14-292083  
www.weidmueller.com

**Rysunki**

**Schemat połączeń**



View of pins from below

**Dimensional drawing**

