

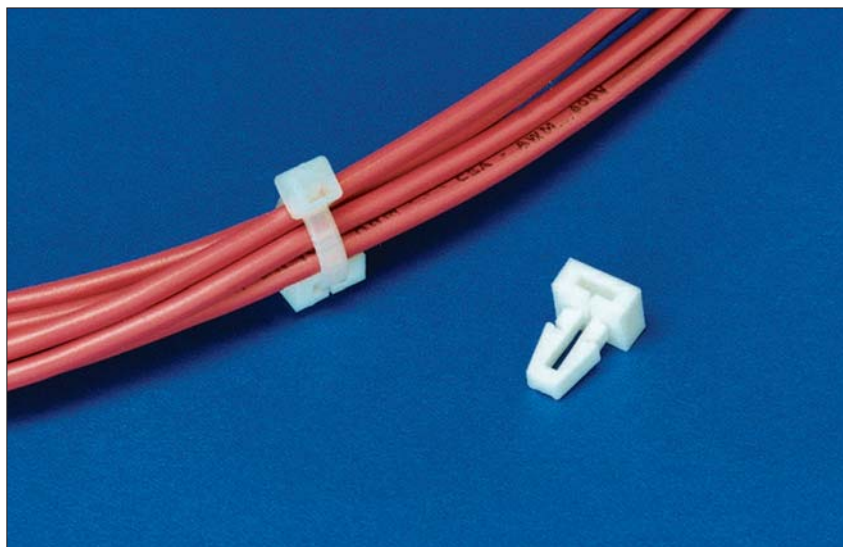


Elementy mocujące z kotwicą

- TM1SF do opasek o szerokości do 5,2 mm

Właściwości

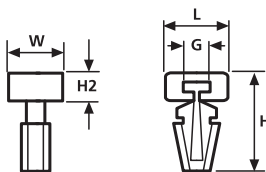
Cokół TM1SF jest przeznaczony do mocowania przewodów związanych opaską kablową w wywierconym lub wytłoczonym otworze. Jest szczególnie przydatny przy produkcji seryjnej do mocowania przewodów w ciasnych przestrzeniach np. w urządzeniach AGD.



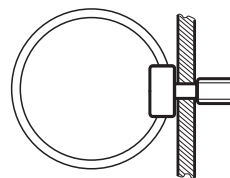
Element mocujący TM1SF do otworów wierconych lub wytłoczonych.

Dane materiału

Materiał	Poliamid 6.6 (PA66)
Kolor	Biały (WH)
Temperatura pracy	-40 °C do +85 °C, krótkotrwale do +105 °C (przez 500 h)
Palność materiału	UL94 V2



Element mocujący TM1SF



Element mocujący TM1SF

Dane techniczne

Nr art.	Typ	Długość (L)	Szerokość (W)	Wysokość (H)	Wysokość (H2)	Ø otworu mocującego (FH)	Grubość blachy max	Szerokość opaski max (G)	Materiał	Kolor
151-40119	TM1SF	15,65	10,19	4,6	4,6	6,3	3,40	5,2	PA66	Biały (WH)

Wszystkie dane w mm. Zastrzegamy sobie prawo do ewentualnych zmian technicznych.



Uwaga! Nie wszystkie produkty znajdujące się na tej stronie mogą posiadać wymienione dopuszczenia. Szczegółowych informacji na temat dopuszczeń i certyfikatów szukaj w załączniku.