



## Złącza

### • HelaCon Easy

#### Właściwości

Złącza bezśrubowe służą do szybkiego, prostego i pewnego łączenia żył przewodów elektrycznych i rozdziału obwodów w instalacjach domowych. Są używane w typowym zakresie napięć do 450 V. Duża różnorodność pod względem ilości pól wejściowych pozwala na sporą elastyczność stosowania w zależności od ilości żył oraz dostępnej przestrzeni. Złącza dostosowane są do przewodów o średnicach od 0,5 mm<sup>2</sup> do 1,5 mm<sup>2</sup> i od 1,0 mm<sup>2</sup> do 2,5 mm<sup>2</sup>, co umożliwia swobodne łączenie żył o różnych średnicach.

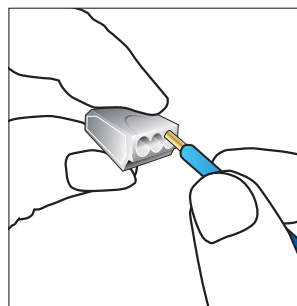
#### Zastosowanie

HelaCon Easy dzięki swojej niewielkiej obudowie idealnie pasują do małych przestrzeni łączeniowych i są generalnie stosowane do wszystkich puszek łączeniowych, zarówno pod- jak i natynkowych.



Kompaktowa wielkość HelaCon Easy idealnie się sprawdza w ciasnych przestrzeniach.

Złącza HelaCon Easy zostały opracowane do łączenia przewodów o żyłach jednodrutowych i są dostępne w dwóch rozmiarach, do żył o średnicy do 1,5 mm<sup>2</sup> i do 2,5 mm<sup>2</sup>. Nie należy ich stosować do żył wielodrutowych i linek oraz jednodrutowych zgiętych.



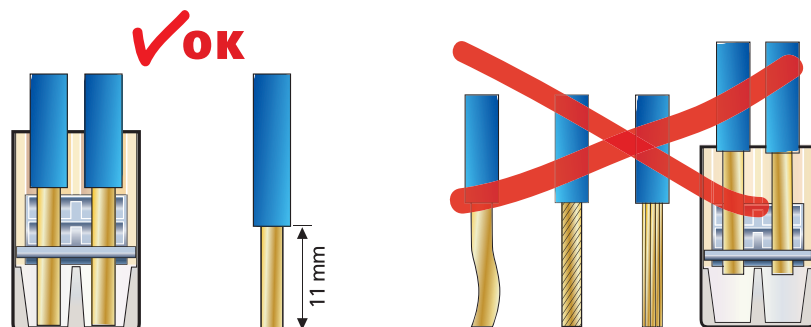
Wystarczy wcisnąć żeby połączyć.



HelaCon Easy.

#### Metoda montażu

- Upewnij się, że instalacja nie jest pod napięciem
- Używaj tylko przewodów jednodrutowych miedzianych
- Odizoluj żyłę na długości ok. 11 mm
- Wprowadź całą żyłę do złączki aż do oporu
- Sprawdź połączenie miernikiem elektrycznym używając gniazda pomiarowego
- W celu rozłączenia, pociągnij za przewód ewentualnie przekręcając go w lewo i prawo, aż do wyciągnięcia



Żyła jednodrutowa



## Złącza

## • HelaCon Easy



HelaCon Easy.



HelaCon Easy 1.5.

## Dane materiału HelaCon Easy

Materiał obudowy	<b>Poliamid (PA)</b>
I max	<b>24</b>
U max	<b>450</b>
Przekrój przewodów (EN)	<b>1,0 - 2,5 mm<sup>2</sup>, jednodrutowy</b>
Długość odizolowania	<b>11 mm</b>
Palność materiału	<b>UL94 V2</b>
Temperatura pracy	<b>-30 °C do +110 °C (EN), -30 °C do +105 °C (cULus)</b>
Certyfikaty/Dopuszczenia	<b>VDE, FIMKO, ENEC, cULus, KEMA-KEUR, CEBEC</b>



## Dane materiału HelaCon Easy 1.5

Materiał obudowy	<b>Poliamid (PA)</b>
I max	<b>17.5</b>
U max	<b>450</b>
Przekrój przewodów (EN)	<b>0,5 - 1,5 mm<sup>2</sup>, jednodrutowy</b>
Długość odizolowania	<b>11 mm</b>
Palność materiału	<b>UL94 V2</b>
Temperatura pracy	<b>-30 °C do +110 °C (EN), -30 °C do +105 °C (cULus)</b>
Certyfikaty/Dopuszczenia	<b>VDE, FIMKO, ENEC</b>



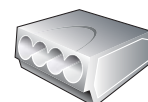
## Dane techniczne

Nr art.	Typ	Kolor	Ilość wejść	Szerokość (W)	Wysokość (H)	Głębokość (D)	Ilość w opak.
HelaCon Easy							
148-90006	HECE-2	Szary (GY)	2	10,5	9,5	19,5	100
148-90007	HECE-3	Szary (GY)	3	13,5	9,5	19,7	75
148-90008	HECE-4	Szary (GY)	4	17,2	9,5	19,7	100
148-90009	HECE-5	Szary (GY)	5	21,1	9,5	19,7	100
148-90010	HECE-8	Szary (GY)	8	17,5	16,8	19,0	50
HelaCon Easy 1.5							
148-90013	HECE-3x1.5	Szary (GY)	3	11,4	8,8	18,5	100
148-90015	HECE-5x1.5	Szary (GY)	5	17,2	8,8	18,5	100
148-90018	HECE-8x1.5	Szary (GY)	8	26	8,8	18,5	75

Wszystkie dane w mm. Zastrzegamy sobie prawo do ewentualnych zmian technicznych.



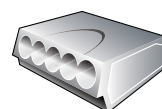
HECE-3



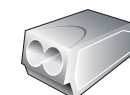
HECE-4



HECE-8



HECE-5



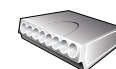
HECE-2



HECE-3x1.5



HECE-5x1.5



HECE-8x1.5

