



Elementy mocujące, przykręcane

- LKM / CL z zaokrągloną prowadnicą do mocowania bocznego
- FH do mocowania bocznego

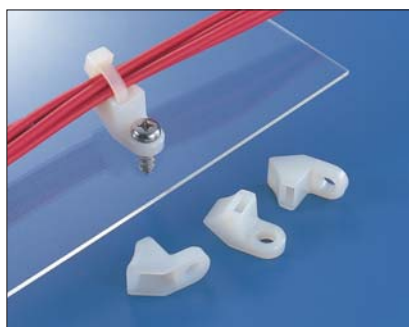
Właściwości

Elementy mocujące tego typu są uchwytami śrubowymi i umożliwiają mocowanie kabli z boku, przy pomocy opasek. Cokoły FH charakteryzują się kompaktową formą.

Cokoły CL8 / LKM są przeznaczone głównie do mocowania dużych i ciężkich kabli, rur i wiązek przewodów, przy pomocy opasek o szerokości do 8 mm.

Zastosowanie

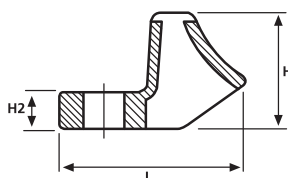
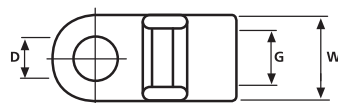
W obszarach o ograniczonej przestrzeni uchwyty tego typu pozwalają na małe odsunięcie przewodu od otworu mocującego i umożliwiają montaż przed instalacją przewodów. Podstawową zaletą jest możliwość współpracy z wieloma opaskami o różnej długości, co zapewnia ogromną wygodę stosowania bez konieczności magazynowania dużej ilości specjalizowanych produktów.



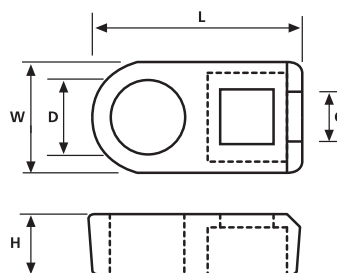
Cokoły mocujące CL8 / LKM.



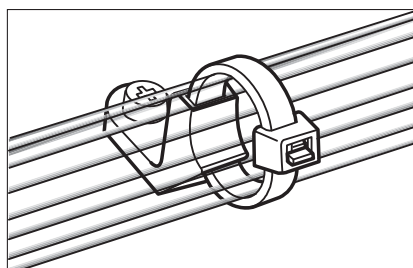
Cokoły mocujące FH.



Cokoły mocujące CL8 / LKM



Cokoły mocujące FH



Dane materiału

Materiał	Poliamid 6.6 (PA66)
Temperatura pracy	-40 °C do +85 °C, krótkotrwale do +105 °C (przez 500 h)
Palność materiału	UL94 V2



Dane materiału

Materiał	Poliamid 6.6 odporny na UV (PA66W)
Temperatura pracy	-40 °C do +85 °C, krótkotrwale do +105 °C (przez 500 h)
Palność materiału	UL94 V2



Dane techniczne

Nr art.	Typ	Długość (L)	Szerokość (W)	Wysokość (H)	Wysokość (H2)	Ø otworu mocującego (FH)	Szerokość opaski max (G)	Materiał	Kolor
151-26819	CL8	27,3	12,5	16,0	5,0	6,5	8,0	PA66	Naturalny (NA)
151-26860	CL8	27,3	12,5	16,0	5,0	6,5	8,0	PA66W	Czarny (BK)
151-26301	LKM	27,0	12,0	16,0	5,0	6,0	7,6	PA66	Czarny (BK)
151-26304	LKM	27,0	12,0	16,0	5,0	6,0	7,6	PA66	Naturalny (NA)
151-61119	FH18	13,3	7,1	4,0	–	3,7	2,5	PA66	Naturalny (NA)
151-61319	FH30	17,9	9,5	4,7	–	5,5	3,5	PA66	Naturalny (NA)
151-61519	FH50	22,2	11,3	6,2	–	7,1	4,6	PA66	Naturalny (NA)

Wszystkie dane w mm. Zastrzegamy sobie prawo do ewentualnych zmian technicznych.