



Obejmy mocujące, rozpinane

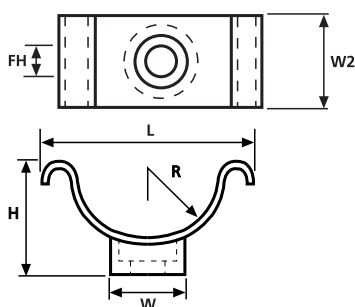
• Cradle Clip

Właściwości

Obejmy mocujące Cradle Clip składają się z dwóch elementów - przykręconej śrubowo podstawy i elastycznej pętli napinającej. Metoda montażu polega na prostym zapięciu pętli na obejmie kołyskowej. Dzięki takiej budowie nadają się do szybkiego i wielokrotnego zapinania i rozpinania. Stosuje się je do montażu wstępnego, prototypingu oraz w miejscach wymagających czasowego dodawania lub usuwania przewodów.

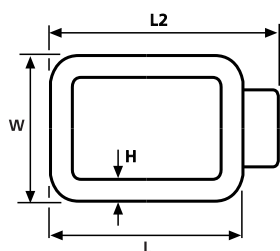


Obejmy mocujące Cradle Clip.



Cradle Clip C1 - 3

Dane materiału	
Materiał	Poliamid 6.6 (PA66)
Temperatura pracy	-40 °C do +85 °C, krótkotrwale do +105 °C (przez 500 h)
Palność materiału	UL94 V2



Pętla napinająca R1-3

Dane materiału	
Materiał	Elastyczny polichlorek winylu (PVC), bezkadmowy
Temperatura pracy	-35 °C do +85 °C
Palność materiału	UL94 V2

Dane techniczne

Nr art.	Typ	Długość (L)	Długość (L2)	Szerokość (W)	Szerokość (W2)	Wysokość (H)	Promień (R)	Ø otworu mocującego (FH)	Materiał	Kolor
201-10010	C1	25,0	–	12,7	15,5	14,0	6,3	4,8	PA66	Czarny (BK)
201-10020	C2	35,0	–	12,7	15,5	18,0	11,0	4,8	PA66	Czarny (BK)
201-10030	C3	48,0	–	12,7	15,5	25,0	17,5	4,8	PA66	Czarny (BK)
201-20010	R1	16,0	22,0	23,8	–	3,2	–	–	PVC	Czarny (BK)
201-20020	R2	22,0	29,0	23,8	–	3,2	–	–	PVC	Czarny (BK)
201-20030	R3	33,0	39,0	23,8	–	3,2	–	–	PVC	Czarny (BK)

Wszystkie dane w mm. Zastrzegamy sobie prawo do ewentualnych zmian technicznych.