



Opaski kablowe do przewodów o delikatnej izolacji

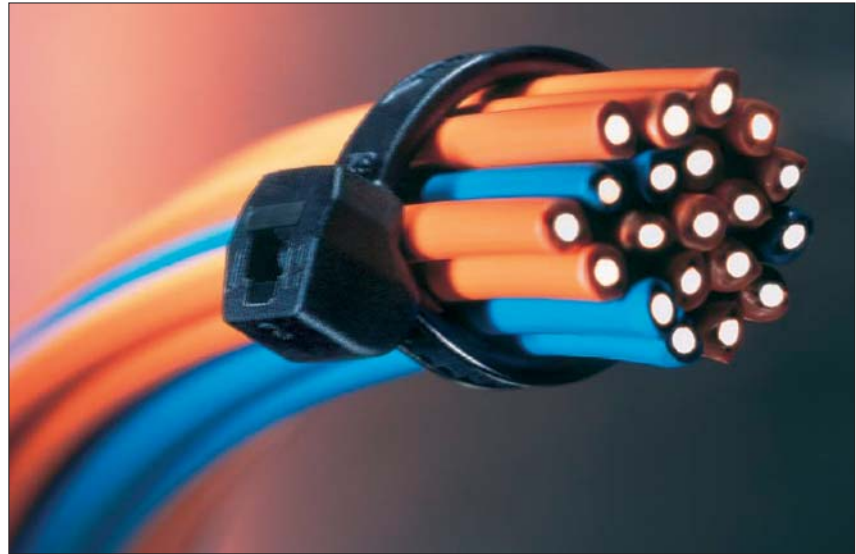
• Seria OS

Właściwości

Ciągle wzrastające zapotrzebowanie ze strony transportu masowego i przemysłu samochodowego na mocniejsze wiązanie przewodów prowadzi do problemów związanych z uszkodzeniami izolacji przez standardowo stosowane opaski ząbkowane wewnętrznie, szczególnie gdy przewody poddawane są wibracjom. Opaski ząbkowane zewnętrznie serii OS rozwiązują ten problem. Nowe rozwiązanie oferuje dużą wytrzymałość na rozciąganie, małą siłę zaciągania oraz gładką powierzchnię od strony izolacji przewodu, minimalizującą ryzyko uszkodzenia. Zakrzywiony kształt główki umożliwia lepsze dopasowanie opaski do kształtu przewodu oraz zmniejsza ilość miejsca, którą zajmuje główka.

Zastosowanie

Opaska zaprojektowana pierwotnie dla przemysłu samochodowego jest używana w wielu branżach, gdzie stosuje się przewody o cienkiej lub miękkiej izolacji (np. silikonowej), szczególnie w przemyśle lotniczym i kolejowym.



Nowa konstrukcja główki zmniejsza ilość zajmowanego miejsca, zapewnia mniejszą siłę zaciągania i dużą wytrzymałość na rozciąganie.

Dane materiału

Materiał	Poliamid 6.6 odporny na wyższą temperaturę (PA66HS)
Temperatura pracy	-40 °C do +105 °C, krótkotrwale do +145 °C (500 h)
Palność materiału	UL94 V2



Dane materiału

Materiał	Poliamid 4.6 (PA46)
Temperatura pracy	-40 °C do +150 °C przez 5000 h, (+195 °C przez 500 h)
Palność materiału	Limited Fire Hazard, Niska emisja gazów toksycznych i kwasów korozyjnych, Niska emisja dymu, UL94 V2

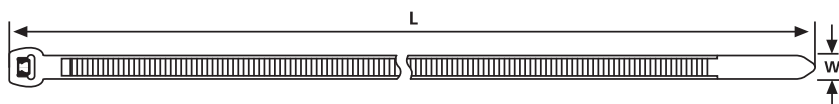


Dane materiału

Materiał	Poliamid 6.6 V0 z wysokim indeksem tlenowym (PA66V0-HOI)
Temperatura pracy	-40 °C do +85 °C, krótkotrwale do +105 °C (przez 500 h)
Palność materiału	Niska emisja gazów toksycznych i kwasów korozyjnych, Niska emisja dymu, UL94 V0



Nowatorska konstrukcja główki opaski OS





Opaski kablowe do przewodów o delikatnej izolacji

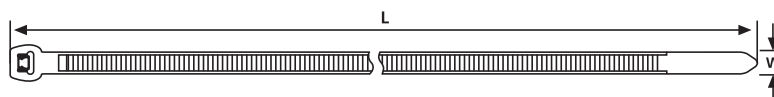
• Seria OS

Zalecane narzędzie	Numer
MK3SP	1
MK3PNSP2, MK7P	2
MK7	3
MK7HT	4
MK20	5
MK6	6
MK6PN	7
MK9	8
MK9HT	9
MK21	10

Szczegółowych informacji na temat narzędzi montażowych szukaj na stronie 535.



Gładka powierzchnia wewnętrzna zabezpiecza przed uszkodzeniem izolacji przewodów przy zaciąganiu opaski.



Seria OS

Dane techniczne

Nr art.	Typ	Długość (L)	Szerokość (W)	Wiązka Ø min.	Wiązka Ø max	Min. wytrzymał. na rozciąg. (N)	Materiał	Kolor	Zalecane narzędzie
Poliamid 6.6 o podwyższonej temp. pracy									
118-00035	T18ROS	100	2,5	1,6	20,0	80	PA66HS	Naturalny (NA)	1-3, 5
118-04701	T18ROS	100,0	2,5	1,6	20,0	80	PA66HS	Czarny (BK)	1-3, 5
118-00064	T30ROS	148	3,4	1,6	35,0	135	PA66HS	Naturalny (NA)	1-3, 5
118-04800	T30R	145	3,4	1,6	35,0	135	PA66HS	Czarny (BK)	1-3, 5
118-00044	T30LOS	200	3,4	1,6	50,0	135	PA66HS	Naturalny (NA)	1-3, 5
118-04900	T30L	200	3,4	1,6	50,0	135	PA66HS	Czarny (BK)	1-3, 5
118-05859	T50SOS	150	4,6	1,6	35,0	225	PA66HS	Naturalny (NA)	1-5
118-05850	T50SOS	150,0	4,6	1,6	35,0	225	PA66HS	Czarny (BK)	1-5
118-05059	T50ROS	200	4,6	1,6	50,0	225	PA66HS	Naturalny (NA)	1-5
118-05040	T50ROS	200,0	4,6	1,6	50,0	225	PA66HS	Czarny (BK)	1-5
118-00055	T50MOS	245	4,6	1,6	66,0	225	PA66HS	Naturalny (NA)	1-5
118-00018	T50MOS	245	4,6	1,6	66,0	225	PA66HS	Czarny (BK)	1-5
118-05900	T50LDH	384	4,6	1,6	110	225	PA66HS	Czarny (BK)	1-5
118-00067	T120ROS	385	7,6	5,0	105	535	PA66HS	Naturalny (NA)	6-10
118-00066	T120ROS	385	7,6	5,0	105	535	PA66HS	Czarny (BK)	6-10
Polyamide 6.6 V0-HOI									
118-00079	T18ROS	100	2,5	1,6	20,0	80	PA66V0-HOI	Biały (WH)	1-3, 5
118-00080	T30LOS	200	3,4	1,6	50,0	135	PA66V0-HOI	Biały (WH)	1-3, 5
118-00081	T50MOS	245	4,6	1,6	66,0	225	PA66V0-HOI	Biały (WH)	1-5
118-00082	T120ROS	385	7,6	5,0	105	535	PA66V0-HOI	Biały (WH)	6-10
Poliamid 4.6 odporny na wys. temp.									
118-05078	T50ROS	200	4,6	1,6	50,0	225	PA46	Szary (GY)	1-5

Wszystkie dane w mm. Zastrzegamy sobie prawo do ewentualnych zmian technicznych.



Uwaga! Nie wszystkie produkty znajdujące się na tej stronie mogą posiadać wymienione dopuszczenia.

Szczegółowych informacji na temat dopuszczeń i certyfikatów szukaj w załączniku.