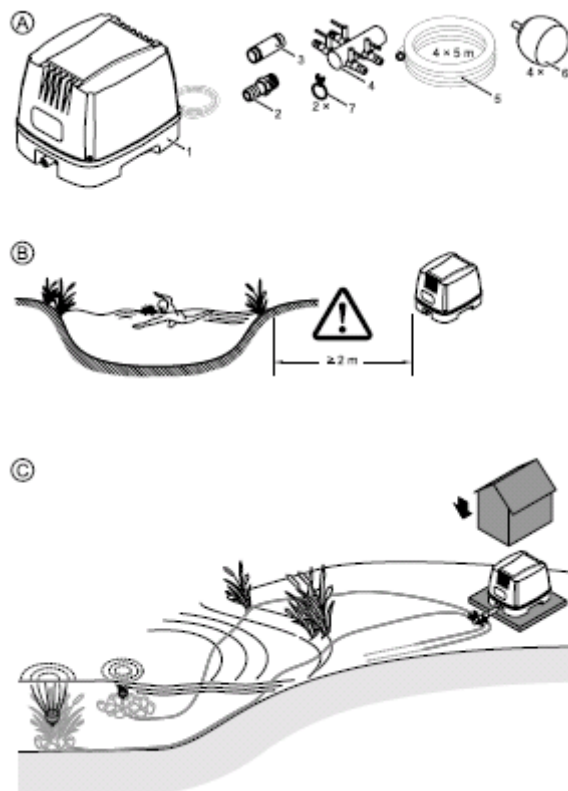


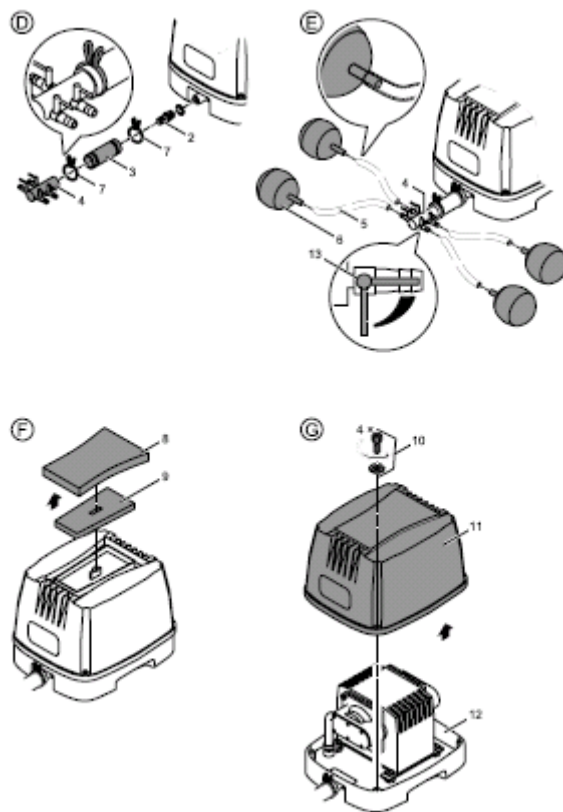
INSTRUKCJA OBSŁUGI

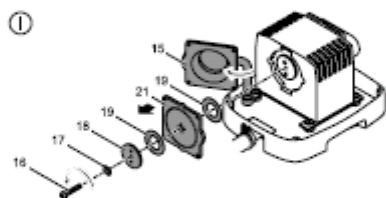
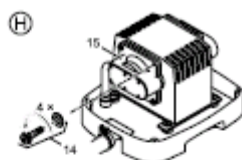


Aqua Oxy 4800

Nr produktu 000552409







Informacje o instrukcji obsługi

Witamy w OASE Living dokonaliście Państwo doskonałego wyboru kupując produkt **Aqua Oxy**. Przed oddaniem urządzenia do eksploatacji prosimy o dokładne zapoznanie się z instrukcją i zaznajomienie z urządzeniem. Należy upewnić się, że wszystkie prace wykonywane z urządzeniem przeprowadzane są zgodnie z niniejszą instrukcją. Przestrzegaj wskazówek bezpieczeństwa dla prawidłowej i bezpiecznej obsługi urządzenia. Przechowuj instrukcję w bezpiecznym miejscu. Przekazując urządzenie kolejnemu właścicielowi, dołącz do niego instrukcję.

Przeznaczenie do użycia

Aqua Oxy 4800, w dalszej części dokumentu zwane urządzeniem przeznaczone jest wyłącznie do wzbogacania tlenem wody w sadzawce. Dotyczy to także pozostałych komponentów stanowiących część dostawy. Dopuszczalna temperatura zewnętrzna wynosi od - 5 °C do + 45 °C.

Urządzenie może być używane w sadzawkach zarybionych lub nie.

Podczas miesięcy zimowych urządzenie można stosować do odmrażania powierzchni sadzawki oraz niedopuszczania do jej zamarznięcia.

Nie można wystosować ogólnie przyjętych oświadczeń w tym zakresie. Właściciel powinien sprawdzać codziennie stan swojej sadzawki.

Zakres dostawy

Rys. A Opis wg numeracji

- 1 1 Aqua Oxy 4800 z 5 m kablem zasilającym
- 2 1 Wylot powietrza
- 3 1 Gumowa przejściówka
- 4 1 Rozdzielacz powietrza
- 5 4 5 m węże powietrza
- 6 4 Kamienie napowietrzające
- 7 2 Zaciski

Instalacja i podłączenie

Ustawienie urządzenia

- Ustaw urządzenie poziomo, w miejscu zabezpieczonym przed wodą, w suchej lokalizacji, co najmniej 2 metry od krawędzi sadzawki (Rysunek B, C).
- Zainstaluj urządzenie nad poziomem wody, w przeciwnym razie ulegnie uszkodzeniu wskutek działania zwrotnego przepływu wody. Uszkodzenia spowodowane nieprawidłową instalacją nie stanowią podstawy do roszczeń odszkodowawczych objętych gwarancją lub rękojmią.
- Nigdy nie instaluj ani nie obsługuj urządzenia w pobliżu materiałów palnych lub wybuchowych.

Uwaga !

Praca z przerwami:

- Kiedy urządzenie pozostaje wyłączone na kilka godzin z przerwami (np. przez regulator czasowy), wewnątrz urządzenia mogą tworzyć się skropliny. Zatem dla pracy przerywanej ustawiaj urządzenie wyłącznie w zamkniętym pomieszczeniu o temperaturze pokojowej.

Praca w środowisku o wysokiej wilgotności powietrza:

- W wysokiej wilgotności powietrza, komponenty metalowe wewnątrz urządzenia mogą łatwo korodować. Jest to zjawisko normalne i nie stanowi podstawy roszczeń gwarancyjnych.

Podłączanie urządzenia

Uwaga! Niebezpieczne napięcie elektryczne

Możliwe skutki: śmierć lub poważne obrażenia.

Środki zapobiegawcze:

- Przed zanurzeniem w wodzie, odłącz zasilanie od wszystkich urządzeń używanych w wodzie.
- Odłącz wtyczkę sieciową przed przeprowadzeniem prac na urządzeniu.
- Przykręć wylot powietrza (Rysunek D, 2) wraz z pierścieniem uszczelniającym do dolnej części obudowy.
- Włóż rozdzielacz powietrza (Rysunek D, 4) do dużego otworu gumowej przejściówki (3). Włóż wylot powietrza (2) do mniejszego otworu gumowej przejściówki. Zabezpiecz połączenie na obu końcach za pomocą dołączonych zacisków (7).
- Podłącz kamień napowietrzający (Rysunek E, 6) do węża powietrza (5) i włóż do sadzawki. Podłącz wolny koniec węża powietrza (5) do zaworu regulacyjnego (13) rozdzielacza powietrza (4). Węże powietrza powinny być jak najkrótsze i ułożone w zabezpieczony sposób.
- **Uwaga:** A mado rozdzielacza powietrza można podłączyć maksymalnie 4 kamienie napowietrzające.

Uruchomienie

Włączenie: podłącz wtyczkę zasilającą do gniazdka. Urządzenie włączy się natychmiast po wykonaniu podłączenia prądowego.

Odłączenie: odłącz wtyczkę zasilającą; po chwili powietrze ujdzie z kamieni napowietrzających. Ilość powietrza można regulować kurkami na zaworze regulującym (Rysunek E, 13).

Naprawa błędów

Błąd Przyczyna Środek naprawczy

Urządzenie nie działa. Brak napięcia sieciowego. Sprawdź napięcie sieciowe.

Zawory regulacyjne są całkowicie lub częściowo zamknięte. Otwórz zawory regulacyjne.

Zawory regulacyjne są zanieczyszczone. Wyczyść zawory regulacyjne.

Kamienie napowietrzające są zanieczyszczone. Wyczyść kamienie napowietrzające.

Filtr powietrza jest zanieczyszczony. Wymień filtr powietrza.

Urządzenie nie dostarcza powietrza lub ilość powietrza jest zbyt mała. Uszkodzona membrana.

Wymień membrany.

Urządzenie jest zbyt głośne. Uszkodzony zawór lub membrana. Wymień zawór lub membranę.

Składowanie/zimowanie

Kiedy urządzenie jest ciągle eksploatowane może pozostać na miejscu w temperaturach zamarzania.

W przeciwnym razie przenieś je do suchego pomieszczenia (temperatura pokojowa).

Części eksploatacyjne

Filtry powietrza, zawór i membrany stanowią części eksploatacyjne, które nie są objęte gwarancją.

Usuwanie do odpadów

Nie usuwaj urządzenia wraz z odpadami gospodarczymi! Zastosuj się do systemu gospodarki odpadami. Najpierw unieruchom urządzenie odcinając jego przewody.

<http://www.conrad.pl>