

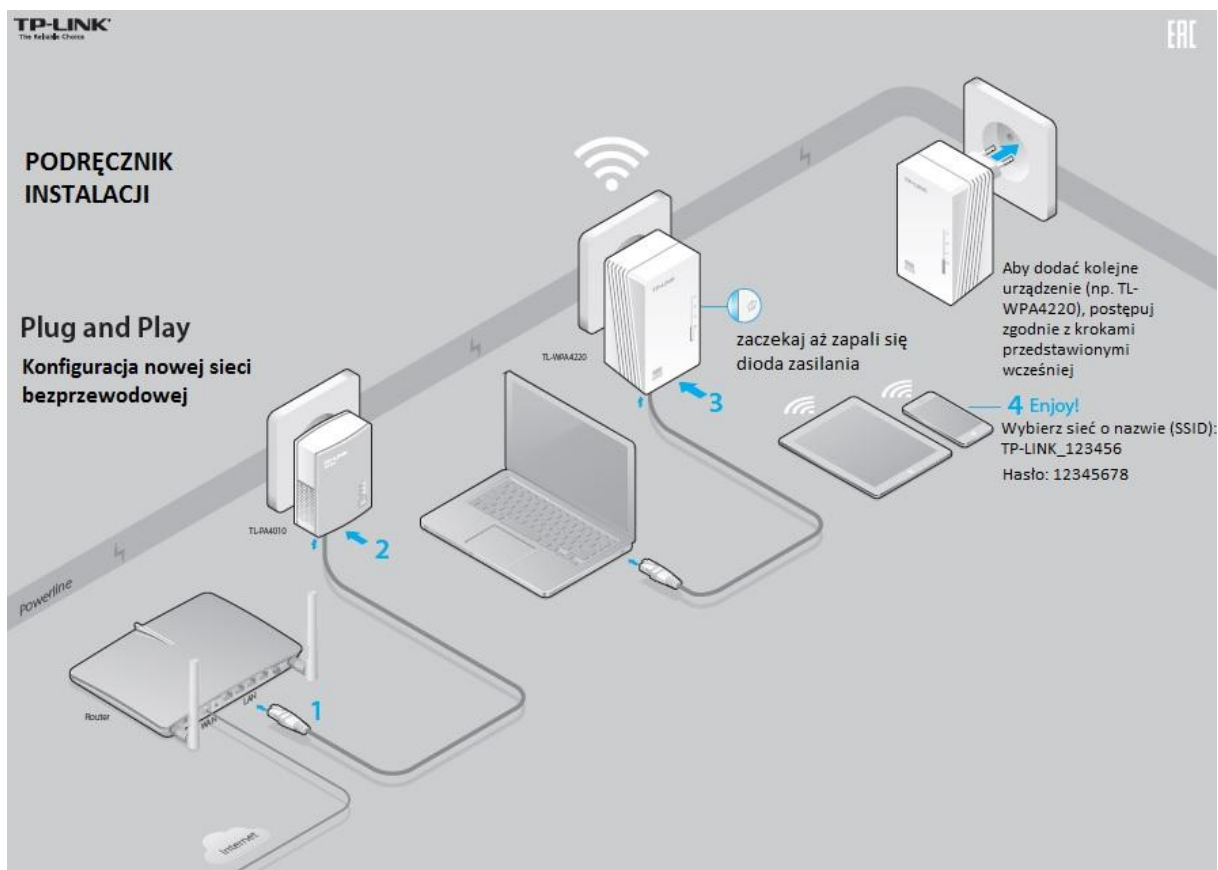
INSTRUKCJA OBSŁUGI



# Zestaw startowy powerline WLAN, TP-LINK TL-WPA4220KIT

Nr produktu 553902





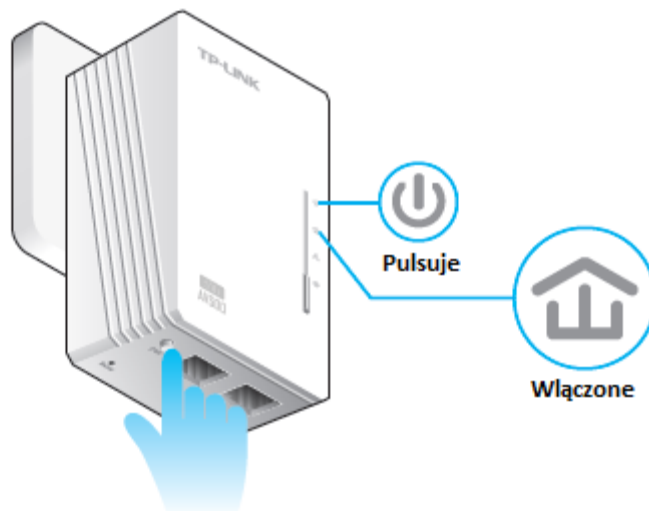
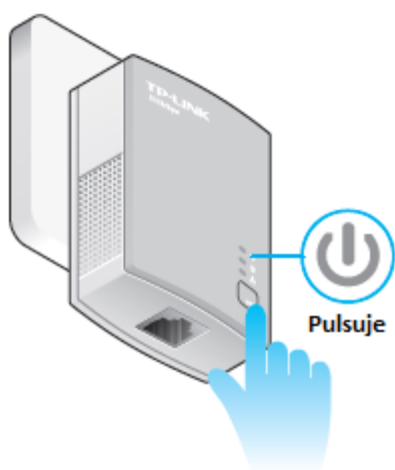
## Konfiguracja bezpiecznego połączenia sieciowego poprzez sieć elektryczną z wykorzystaniem przycisku parowania (opcja)

Proces parowania wykorzystywany jest do tworzenia bezpiecznego połączenia sieciowego oraz dodawania urządzeń w sieci.

Możliwe jest parowanie jednego urządzenia na raz, natomiast sieć taka może obsłużyć do 16 urządzeń.

### Aby utworzyć bezpieczną sieć w sieci energetycznej

- 1** Wciśnij przycisk parowania na adapterze
- 2** Wciśnij przycisk parowania na ekstenderze
- 3** Gotowe



## Dostosowywanie ustawień bezprzewodowych ekstendera (opcja)

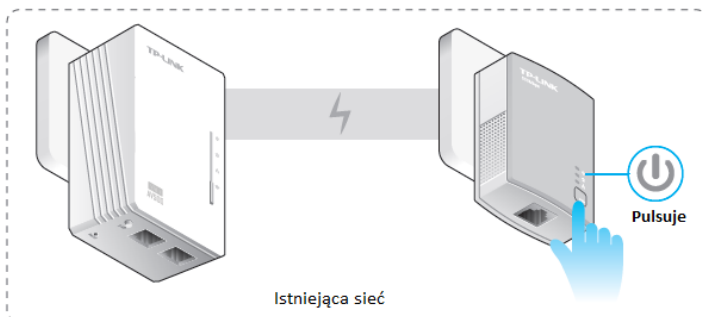
1. Połącz się z ekstenderem bezprzewodowo lub za pomocą kabla ethernetowego.



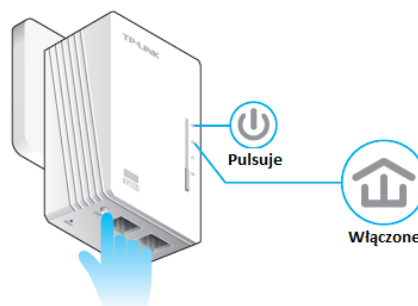
2. Przejdź na stronę [WWW.tp-link.com/support/download](http://WWW.tp-link.com/support/download).  
Wybierz „TL-WPA4220KIT” w sekcji Powerline i ściągnij narzędzie odpowiadające Twojemu komputerowi
3. Uruchom pobrany program, wybierz model urządzenia które chcesz konfigurować i wciśnij przycisk „Connect”.

### Aby podłączyć urządzenie do istniejącej sieci w sieci energetycznej

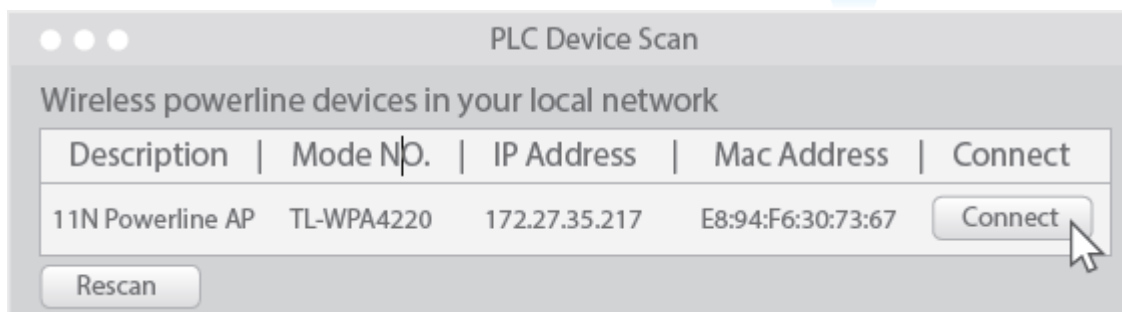
- 1 Wciśnij przycisk parowania na każdym urządzeniu w istniejącej już sieci



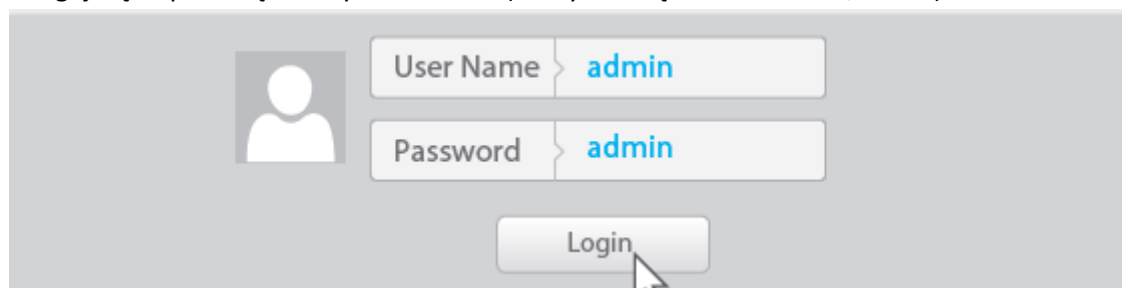
- 2 Wciśnij przycisk parowania na nowym ekstenderze



- 3 Gotowe



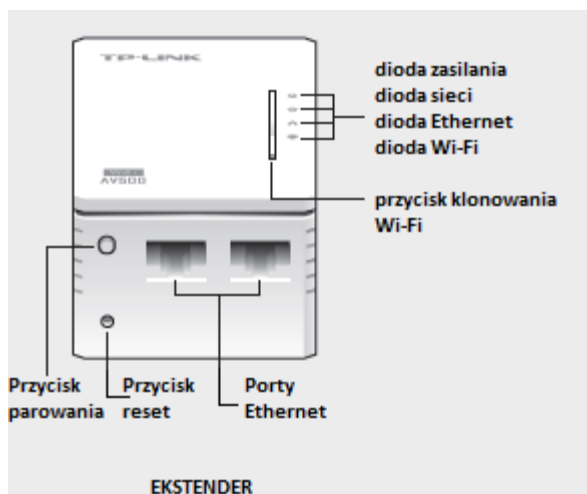
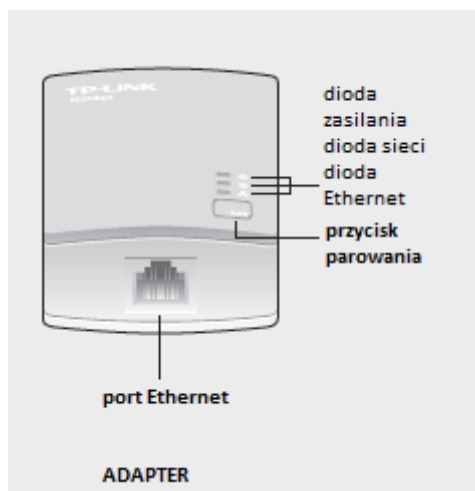
4. Zaloguj się za pomocą własnych ustawień (domyślnie są to dane admin/admin).



5. Przejdź do ustawień „Wireless > Wireless Settings” aby ustawić nazwę sieci (SSID).

Przejdź do ustawień

## Dioda LED i przyciski na urządzeniu



Dioda	Stan	Opis
zasilanie	Wł./Wył.	Urządzenie jest włączone lub wyłączone
	Pulsuje	Pulsuje co sekundę: trwa proces parowania Pulsuje co 15 sek. (tylko adapter): tryb oszczędzania energii
sieć energetyczna	Wł.	Urządzenie podłączone do 1 lub więcej urządzeń sieciowych
	Wył.	Urządzenie nie jest podłączone do żadnych urządzeń sieci energetycznej lub jest w trybie oszczędzania energii.
	Pulsuje	Urządzenie przekazuje dane
sieć ethernet	Wł./Wył.	Port Ethernetowy jest podłączony/niepodłączony
	Pulsuje	Port Ethernetowi przetwarza dane
sieć wi-fi	Pulsuje	Szybkie pulsowanie: sieć wi-fi ekstendera działa prawidłowo.
		Pulsowanie co 1 sek.: trwa proces klonowania wi-fi
	Wył.	Wi-fi jest wyłączone

Przycisk	Opis
Klonowanie Wi-Fi	Wciśnij i przytrzymaj przez 1 sek. aby rozpocząć klonowanie Wi-fi
	Wciśnij i przytrzymaj przez 5 sek. aby włączyć lub wyłączyć funkcję bezprzewodową.
Parowanie	Wciśnij i przytrzymaj przez 1 sek. aby rozpocząć proces parowania
Reset	Wciśnij i przytrzymaj przycisk przez 5 sek. Aby przywrócić urządzenie do ustawień fabrycznych.

## Najczęściej zadawane pytania

**Pytanie:** W jaki sposób mogę zresetować ustawienia ekstendera?

**Odpowiedź:** Gdy urządzenie jest podłączone, użyj cienkiego, tępego narzędzia aby wcisnąć przycisk reset do czasu aż zgaśnie dioda.

Gdy dioda zasilania włączy się ponownie, a dioda Wi-fi zacznie szybko pulsować, proces resetowania zakończył się.

**Pytanie:** Co mogę zrobić jeśli nie mam połączenia internetowego po zakończeniu procesu podłączenia?

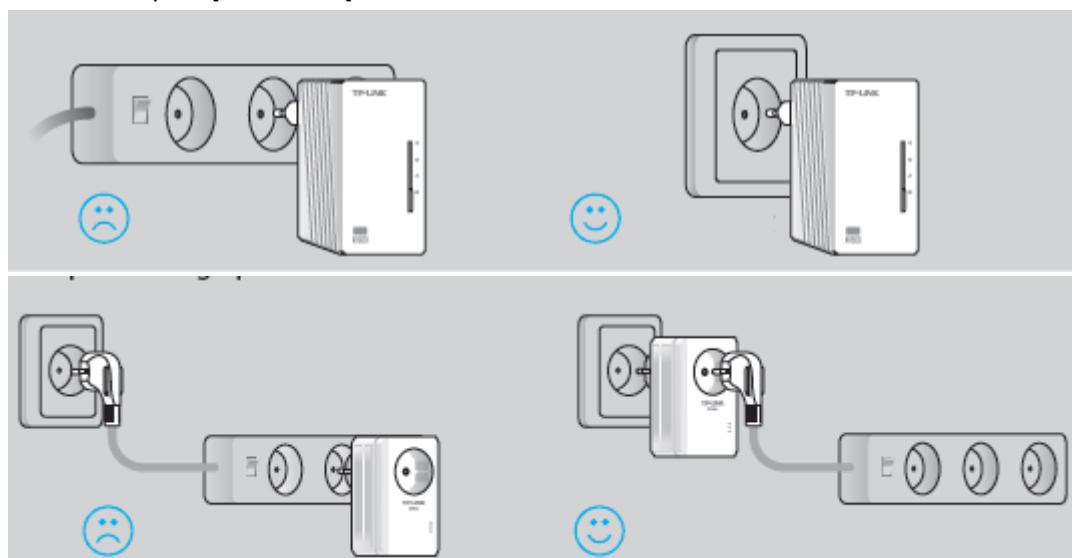
1. Upewnij się, że modem/router posiada połączenie internetowe. Aby upewnić się, że połączenie jest aktywne podłącz modem/router bezpośrednio do komputera.
2. Upewnij się, że podłączenie sprzętowe jest poprawne.
3. Upewnij się, że dioda połączenia sieci energetycznej świeci się na wszystkich ekstenderach/adapterach. Jeśli nie, spróbuj sparować ponownie wszystkie urządzenia.
4. Upewnij się, że adres IP komputera znajduje się w tym samym przedziale co adres routera.
5. Upewnij się, że wszystkie ekstendery/adaptery podłączone są do tej samej fazy sieci energetycznej.

**Pytanie:** Co mogę zrobić jeśli prawidłowo sparowany ekstender nie działa po przeniesieniu do nowej lokalizacji?

1. Upewnij się, że urządzenia pracują na tej samej fazie sieci energetycznej.
2. Spróbuj sparować urządzenia ponownie tak jak przedstawiono wyżej („Konfiguracja bezpiecznego połączenia sieciowego poprzez sieć elektryczną z wykorzystaniem przycisku parowania”).
3. Sprawdź czy w urządzenia nie znajdują się w pobliżu sprzętów domowych które mogą zakłócać ich pracę (zmywarki, klimatyzatory itp.).

## Ważne

Prawidłowa podłączanie urządzeń:



<http://www.conrad.pl>