

Solarna tabliczka z numerem domu Esotec Vision

Instrukcja obsługi

Nr produktu: 574397

Niniejsza instrukcja obsługi dotyczy WYŁĄCZNIE tego produktu i zawiera ważne informacje dotyczące jego początkowego uruchomienia. Prosimy o zachowanie instrukcji obsługi na przyszłość i w przypadku przekazania produktu nowemu użytkownikowi o jej dołączenie.

1. Wstęp

Drogi Kliencie, dziękujemy za zakup lampy solarnej. Dokonując tego zakupu otrzymałeś produkt wyprodukowany zgodnie z najnowszymi technologiami.

Produkt spełnia wszystkie wymagania obowiązujących regulacji europejskich i krajowych. Zgodność została potwierdzona a odpowiednie dokumenty złożone u producenta. Aby utrzymać ten stan i zapewnić bezpieczne użytkowanie, użytkownik zobowiązany jest do przestrzegania informacji zawartych w instrukcji obsługi!

2. Środki bezpieczeństwa



W przypadku szkody wywołanej nieprzestrzeganiem niniejszej instrukcji obsługi, wszelkie prawa gwarancyjne wygasają. Producent nie ponosi odpowiedzialności za szkody powstałe na skutek niezastosowania się do instrukcji obsługi.

Producent nie ponosi odpowiedzialności za szkody materialne oraz osobiste wywołane niepoprawnym użytkowaniem lub niezastosowaniem się do środków bezpieczeństwa.

W takich przypadkach wszelkie prawa gwarancyjne wygasają.

Z powodów bezpieczeństwa i licencyjnych (CE) samowolne modyfikowanie i/lub rekonstrukcja lampy jest zabronione.

Prosimy o zachowanie instrukcji obsługi.

W zakładach przemysłowych należy przestrzegać przepisów BHP zawodowych organizacji przemysłowych ds. urządzeń elektrycznych.

3. Przeznaczenie

Lampa włącza się automatycznie po zapadnięciu zmroku i wyłącza o wschodzie słońca. Maksymalne podświetlenie wynosi ok. 100 godzin bez doładowania, pod warunkiem iż bateria była uprzednio w pełni naładowana. Innowacyjny moduł solarny ASI znajdujący się w górnej części obudowy automatycznie ładuje baterie, nawet w pochmurne dni.

Informacja: W zimie, lub gdy lampa z numerem zamontowana jest po północnej stronie domu, oświetlenie dzienne może okazać się niewystarczające do zapewnienia oświetlenia w trakcie wieczoru. Montaż po stronie południowej jest optymalny. Montaż po północnej stronie domu nie jest zalecany!

4. Procedura uruchamiania

1. Ostrożnie wyjmij elementy z opakowania.

2. Umieść lampę z numerem na stole i odłącz górną pokrywę z modułem solarnym od dolnej części. W tym celu przyciśnij kciukiem dolną część a palcami naciśnij na pozostałą część, odłącz urządzenie (ilustracja 1). Delikatnie zdejmij górną pokrywę.

3. Odłącz powierzchnię lampy od uchwytu (ilustracja 2) i zdejmij osłonę ochronną. Teraz naklej numer domu na powierzchnię lampy (dołączone naklejki z numerami). Powierzchnię lampy można także pokryć sitodrukiem.

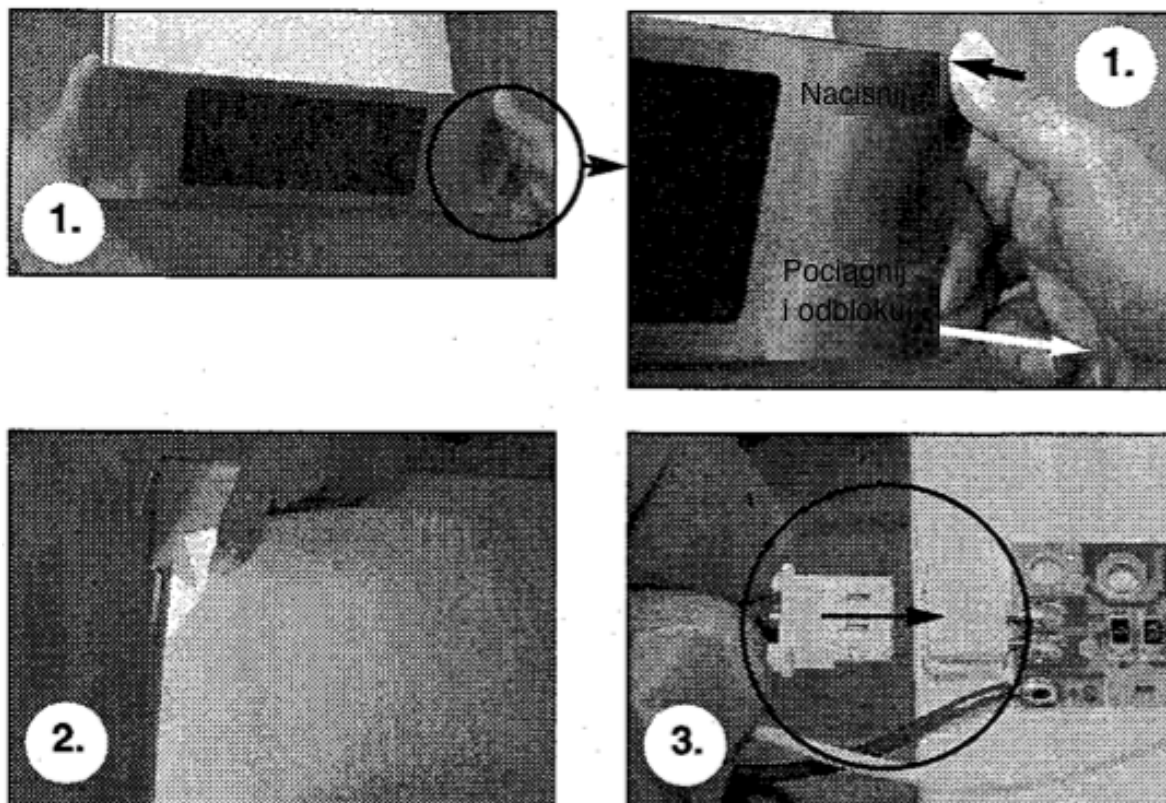
4. Włóż ostrożnie wtyczkę przewodu akumulatora do gniazdka na płycie drukowanej (ilustracja 3).

5. Teraz załóż ponownie powierzchnię lampy z numerem na uchwyt.

6. Zamocuj dolną część lampy na słonecznej stronie domu, używając dołączonego zestawu mocującego.

7. Po zamontowaniu lampy, po prostu załóż górną część lampy i zatrzasknij na dolnej części.

Lampa solarna jest teraz aktywna.



Uwaga: W trakcie okresu zimowego naświetlenie dzienne trwa dużo krócej niż w innych okresach roku. Jeśli lampa nie zaświeci się pierwszego wieczoru po uruchomieniu, pozostaw ją na kolejny dzień w słońcu.

5. Wymiana akumulatora

Po kilku latach użytkowania, pojemność akumulatora maleje i należy go wymienić. Akumulator można zakupić w sklepie lub bezpośrednio u producenta.

1. Otwórz lampę z numerem jak opisano powyżej.
2. Wyjmij akumulator (ilustracja 4), naciśnij na czubek komory akumulatora i otwórz. Wyjmij zużyty akumulator z komory.
3. Włóż nowy akumulator i zamknij komorę akumulatora.
4. Włóż ostrożnie wtyczkę przewodu akumulatora do gniazdka na płytce drukowanej. Zamknij obudowę wykonując wszystkie czynności w odwrotnej kolejności.

6. Rozwiązywanie problemów

Lampa nie włącza się po zapadnięciu zmierzchu.

- Zewnętrzne źródło światła (np. latarnia uliczna) symuluje światło dzienne dla modułu solarnego i blokuje uruchomienie lampy. Umieść lampę w ciemniejszym obszarze.

Lampa nie włącza się w ciemności lub włącza się tylko na krótką chwilę.

- Czy bateria została zainstalowana?
- Bateria jest słaba lub uszkodzona? Wymień baterię.

7. Dane techniczne

Napięcie:	3.6 V
Dołączony akumulator:	niklowo-metalowo-wodorkowy 3.6 V / 1300 mAh
Świetlówka:	1 bardzo jasna dioda emitująca światło
Moduł solarny:	moduł solarny ASI, wyprodukowany w Niemczech
Czas świecenia:	maks. 100 godzin przy pełnej baterii

Zwrot baterii



Zabroniona jest ich utylizacja razem z odpadami pochodzenia domowego!

Baterie/Akumulatory zawierające substancje szkodliwe oznaczone są znajdującym się obok symbolem, który wskazuje na zakaz ich utylizacji wraz z odpadami pochodzenia domowego. Oznaczeniami zdecydowanie ciężkich metali są Cd = Kadm, Hg = rtęć, Pb = ołów.

Zużyte baterie można oddać nieodpłatnie w gminnych punktach zbiórki, naszych oddziałach a także wszędzie tam, gdzie prowadzi się sprzedaż baterii/akumulatorów.