

INSTRUKCJA OBSŁUGI



Elektryczny odstraszacz psów i kotów

Nr produktu 000620109



Elektryczny odstraszacz psów i kotów

Wersja 05/07

Nr produktu 62 01 92 °

Przeznaczenie do użycia

Produkt służy do odstraszania zwierząt, np., psów i kotów z ogrodu lub wyznaczonych miejsc. Produkt pracuje z zestawu baterii 9V (nie dołączone do opakowania) i można go instalować oraz używać w pomieszczeniach i chronionych obszarach na zewnątrz pomieszczeń.

Pasywny czujnik podczerwieni (PIR) został wbudowany w urządzenie; wykrywa on zmiany temperatury w obszarach objętych działaniem produktu (np. podczas przemieszczania się zwierzęcia). Produkt emituje wówczas silne ultradźwięki (nie słyszalne dla ludzkiego ucha). Dzięki wbudowanej diodzie można kontrolować prawidłowość działania urządzenia.

Ultradźwięki są nie do wytrzymania dla zwierząt, które opuszczają miejsce występowania hałasu (obszar, gdzie zamontowano produkt).

Niniejszy produkt pozostaje zgodny z wymaganiami prawnymi Europy i danego kraju. Wszystkie nazwy firm i produktów zawarte w niniejszym dokumencie stanowią znaki towarowe ich właścicieli. Wszystkie prawa zastrzeżone.

Zawartość opakowania

- Elektryczny odstraszacz psów i kotów
- Wspornik ścienny
- Instrukcja obsługi

Wskazówki w zakresie bezpieczeństwa

Gwarancja traci ważność w przypadku uszkodzenia spowodowanego nieprzestrzeganiem niniejszych wskazówek bezpieczeństwa. Nie ponosimy jakiegokolwiek odpowiedzialności za szkody wtórne! Nie ponosimy jakiegokolwiek odpowiedzialności za szkody majątkowe i osobiste spowodowane nieprawidłową eksploatacją lub nieprzestrzeganiem niniejszych wskazówek bezpieczeństwa. W takich wypadkach gwarancja traci ważność.

- Ze względów bezpieczeństwa i licencji CE zabrania się dokonywania nieupoważnionych zmian i/lub modyfikacji produktu.
- Produkt przeznaczony jest do instalacji w pomieszczeniach i chronionych obszarach na zewnątrz pomieszczeń. Należy zwracać uwagę na pozycję instalacji, w przeciwnym razie do wnętrza produktu może przedostać się woda.
- Produkt działa wyłącznie na zestaw baterii 9V.
- Produkt nie jest zabawką i nie powinien znaleźć się w rękach dzieci.
- Nie pozostawiaj opakowania leżącego luzem, ponieważ może stać się niebezpieczną zabawką w rękach dzieci.
- Ostrożnie obchodź się z produktem. Produkt może ulec uszkodzeniom wskutek uderzeń lub upadków nawet z niewielkiej wysokości.

Informacje o bateriach i akumulatorkach

- Baterie/akumulatorki nie powinny znaleźć się w rękach dzieci.
- Nie pozostawiaj baterii/akumulatorków leżących luzem. Mogą zostać połączony przez dzieci lub zwierzęta. W takim przypadku natychmiast skontaktuj się z lekarzem!
- Baterie/akumulatorki nigdy nie mogą ulec zwarciom, zabrania się ich otwierania i wrzucania do ognia. Ryzyko wybuchu!
- Cieknące lub uszkodzone baterie/akumulatorki mogą powodować oparzenia chemiczne podczas kontaktu ze skórą. Noś odpowiednie rękawice ochronne.
- Nie ładuj zwykłych baterii. Ryzyko pożaru i wybuchu! Ładuj wyłącznie akumulatorki specjalnie przeznaczone do tego celu; stosuj odpowiednie ładowarki.
- Podczas wkładania akumulatorków/baterii upewnij się co do ich prawidłowej biegunowości (zwróć uwagę na zaciski dodatnie i ujemne).
- W razie nie używania przez dłuższy czas (np. na czas składowania) wyjmij baterie/akumulatorki, aby nie dopuścić do uszkodzeń wskutek wycieku z baterii/akumulatorków.
- Ładuj akumulatorki co trzy miesiące, w przeciwnym razie może dojść do całkowitego samoczynnego rozładowania i uszkodzenia akumulatorków.

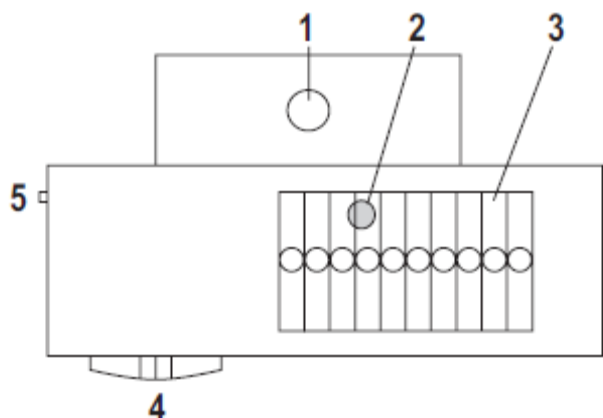
Produkt może także działać na akumulator 9V, jednak jego żywotność skróci się wskutek nieco niższego napięcia i mniejszej pojemności takiej baterii. Ponadto akumulatorki są bardziej wrażliwe na niskie temperatury niż zwykła bateria. Dlatego zalecamy stosowanie wysokiej jakości ogniw alkalicznych (np. Conrad-Best.- nr 650153).

Elementy sterowania

Góra

Pamiętaj:

Podczas pracy na zewnątrz pomieszczeń pamiętaj o odpowiedniej pozycji montażu.



Dół

- 1 Otwór wylotowy ultradźwięków
- 2 Dioda kontrolna
- 3 Układ soczewek czujnika PIR
- 4 Przycisk ON/OFF
- 5 Prowadnica wspornika ściennego

Zasobnik baterii znajduje się na spodniej stronie pokrywy.

Opis funkcjonalny

Czujnik PIR wykrywa zmiany promieniowania cieplnego. W przypadku bardzo szybkiej zmiany promieniowania, aktywuje się sygnalizator ultradźwiękowy. Z tego powodu urządzenie aktywowane jest także przez przejeżdżające samochody, szybkie zmiany promieniowania słonecznego, przechodzące osoby itp. Po aktywacji ultradźwięki będą generowane przez około 20 sekund. Dla

zwierząt takich jak psy lub koty ten zakres częstotliwości dźwięku jest dobrze słyszalny natomiast nie jest słyszalny dla ludzkiego ucha, lub odbierany jako niski, cykający dźwięk.

Dla zwierząt dźwięk ten jest bardzo nieprzyjemny i bardzo szybko opuszczają one obszar gdzie jest emitowany. Dzięki temu produkt ten pomaga odstraszać psy i koty z określonych obszarów.

Wkładanie i wymiana baterii

- Otwórz zasobnik baterii i włóż baterię blokową 9V; zatrzaśnij podłączenie na baterii. Zamknij zasobnik baterii i pamiętaj, że kabel podłączenia baterii nie może być uszkodzony ani przytrzaśnięty.
- Od czasu do czasu sprawdzaj działanie urządzenia. Dioda (2) jest zasłonięta i znajduje się za plastikowymi soczewkami (3) czujnika PIR. Najlepiej jest sprawdzać działanie w ciemności ponieważ wówczas lepiej jest zauważyć diodę, jeśli dioda nie miga, należy wymienić baterię. Przejdź po monitorowanym obszarze (lub wyciągnij rękę w stronę takiego obszaru), aby sprawdzić czy czujnik PIR reaguje na zmiany promieniowania cieplnego. Urządzenie zostanie aktywowane (ultradźwięki będą emitowane przez 20 sekund a dioda zacznie migać; możesz też usłyszeć niski i cykający dźwięk).
- Produkt może także działać na akumulatory 9V, jednak jego żywotność skróci się wskutek nieco niższego napięcia i mniejszej pojemności takiej baterii. Dlatego zalecamy stosowanie wysokiej jakości ogniw alkalicznych (np. Conrad-Best.- nr 650153).
- Jeśli urządzenie zamontowane jest do wspornika ściennego, musisz je najpierw zdemontować, aby możliwa była wymiana baterii.

Montaż

Zastosuj dołączony wspornik ścienny zgodnie z obszarem roboczym dla urządzenia. Produkt należy montować na wysokości 30-90 cm nad ziemią, aby umożliwić detekcję zwierząt. Wspornik ścienny mocuje się za pomocą wkrętu i opaski kablowej. Następnie urządzenie montuje się we wsporniku.

Pamiętaj:

- Praca w chronionym obszarze na zewnątrz pomieszczeń możliwa jest tylko w sposób przedstawiony na rysunku pod Elementami sterowania (przycisk musi znajdować się na dole) oraz wyłącznie w połączeniu ze wspornikiem ściennym.
- Podczas mocowania wspornika ściennego pilnuj, aby nie uszkodzić przewodów gazowych, elektrycznych lub rur z wodą - zagrożenie życia!
- Nie kieruj czujnika PIR w stronę źródła ciepła. Pogorszy to możliwość detekcji zwierząt przemieszczających się w monitorowanym obszarze.
- Umieść produkt i czujnik PIR w taki sposób, aby nie był przypadkowo wyzwalany. Może się to zdarzyć np. wskutek przejeżdżających samochodów lub skierowania czujnika PIR w stronę ruchliwego chodnika. W ten sposób skraca się żywotność urządzenia.
- Wybierając miejsce instalacji urządzenia upewnij się, że nie jest ono narażone na bezpośrednie działanie słońca, drgania, zapylenie, wysokie i niskie temperatury oraz wilgoć.

Obsługa

- Przyciskiem On/ Off (4) włącz produkt („ON“). Czujnik potrzebuje około 30 sekund na dostosowanie się do promieniowania cieplnego otoczenia.

Następnie możesz sprawdzić prawidłowe działanie produktu wyciągając ciepłą dłoń w stronę monitorowanego obszaru. Jeśli czujnik PIR wykryje promieniowanie cieplne inne od promieniowania otoczenia zamiga dioda (2) i wygenerowany zostanie ultradźwięk (nie słyszalny dla ludzkiego ucha) przez okres ok. 20 sekund.

- Wyłącz produkt („OFF“), jeśli go nie chcesz używać.
- Używając produktu w pomieszczeniach (np. aby zabezpieczyć pokój) daj zwierzęciu szansę na opuszczenie monitorowanego obszaru czujnika PIR (np. przejście do innego pomieszczenia).

Dane techniczne

Napięcie robocze	9V=, bateria blokowa
Zużycie prądu	stand-by ok. 50μA, po aktywacji ok. 100mA
Czas załączenia	ok. 20 sekund/ wykryty ruch
Kąt czujnika PIR	horyzontalny ok. 130°
Zasięg czujnika PIR	maks. 9m
Częstotliwość dźwięku	23kHz
Wymiary	114 x 114 x 88mm
Ciężar	180g (bez baterii)
Temperatura robocza	+5°C do +40°C

<http://www.conrad.pl>