

INSTRUKCJA OBSŁUGI



Zegar ścienny z termometrem

Nr produktu 672199

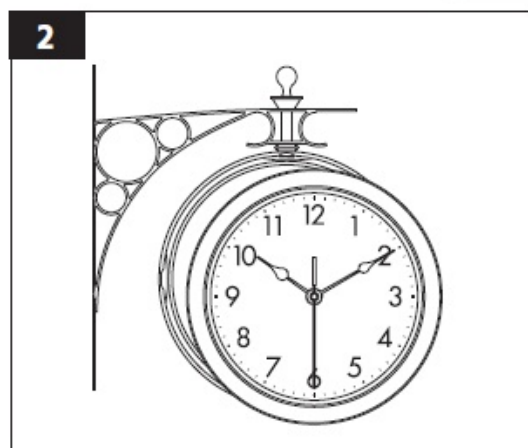
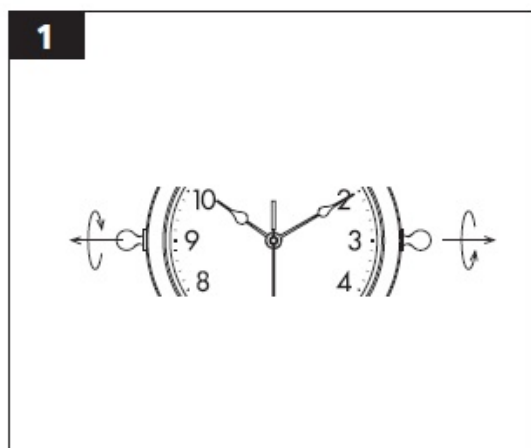




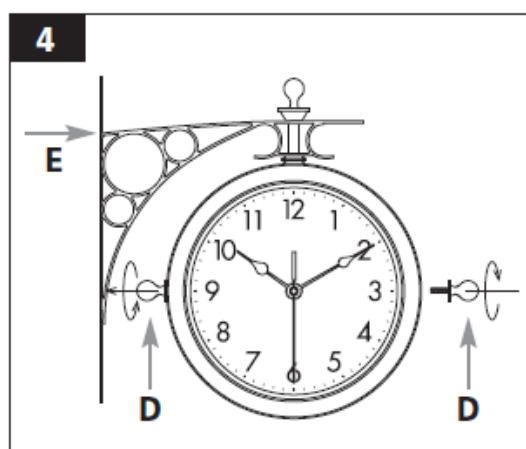
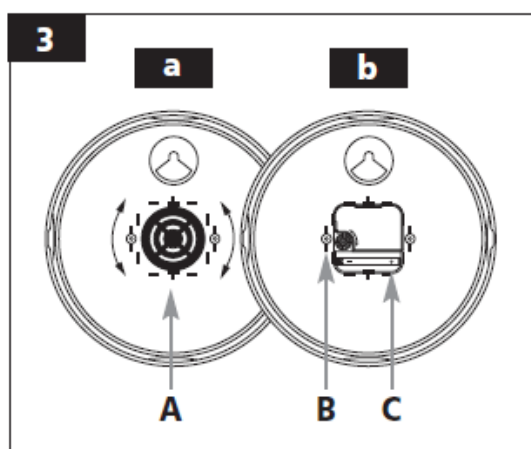
TFA



TFA



TFA



1. Funkcje

- Do wewnątrz i na zewnątrz
- Obudowa i uchwyt z metalu o antycznym wyglądzie
- Możliwość obrotu
- Odporność na działanie niekorzystnych warunków pogodowych
- Zwracająca uwagę dekoracja domu, balkon i tarasu.

2. Elementy składowe

- A. Mechanizm pomiaru temperatury
- B. Pokrętło do ustawiania godziny
- C. Schowek na baterie
- D. Śruba ozdobna
- E. Uchwyt

3. Użytkowanie

- Poluzuj śrubę po obydwóch stronach (patrz rysunek 1) i otwórz obudowę.
- Po jednej stronie znajduje się mechanizm pomiaru temperatury (a), a po drugiej mechanizm zegara (b).

Zegar

- Wciśnij obydwoma kciukami przykrywkę ochronną mechanizmu zegara zgodnie ze wskazanym kierunkiem i podnieś.
- Włóż baterię do schowka na baterie (1 x 1,5 V AA), zachowując poprawną biegunowość +/-.
- Posługując się pokrętłem ustaw godzinę.
- Ponownie zamocuj pokrywę na mechanizmie zegara. Ustaw pokrywę w dół i lekko naciśnij.

Termometr

- Termometr pokazuje temperaturę w stopniach Celsjusza.
- Po transporcie lub dłuższym użytkowaniu zaleca się sprawdzenie termometru i ewentualne ustawienie go na nowo.
- Podczas ustawienia wystarczy porównać wyświetlaną wartość do wartości wskazywanej przez dobrze działające urządzenie. Ewentualne odchylenia można zniwelować ostrożnie obracając czarny mechanizm termometru (patrz rys. 3a). Uwaga: Nie należy dotykać metalowego sztyftu.

4. Mocowanie

- Ustaw obudowę uwzględniając pierścień uszczelniający.
- Włóż śruby dekoracyjne do odpowiednich otworów. Lekko przykręć śruby, sprawdź, czy znajdują się na odpowiedniej pozycji, a następnie mocno dokręć (patrz rysunek 4).
- Przymocuj uchwyt do ściany za pomocą dwóch odpowiednich dybli i śrub (nośność: 1600 g!).
Unikaj bezpośredniego działania promieni słonecznych!

5. Wymiana baterii

- Należy używać baterii alkalicznych. Upewnij się, że baterie zostały włożone z uwzględnieniem poprawnej biegunowości. Słabe baterie należy wymienić możliwie jak najszybciej, aby uniknąć ich wylania. Baterie zawierają szkodliwe dla zdrowia kwasy. Podczas przenoszenia wylanych baterii należy mieć nałożone rękawice oraz okulary ochronne!

Uwaga!

Stare urządzenia oraz puste baterie nie powinny być utylizowane razem z odpadami gospodarstwa domowego. Powinny być poddawane utylizacji w punktach sprzedaży lub odpowiednich miejscach zbiórki zgodnie z narodowymi i lokalnymi rozporządzeniami.

6. Użytkowanie

- Urządzenia nie należy narażać na działanie ekstremalnych temperatur, wibracji czy wstrząsów.
- Urządzenie należy czyścić posługując się miękką, lekką szmatką. Nie należy używać rozpuszczalników ani środków ściernych!
- Jeśli urządzenie nie pracuje prawidłowo, należy wymienić baterie.

7. Użycie zgodne z przeznaczeniem, wyłączenie z gwarancji, wskazówki bezpieczeństwa

- Urządzenie nie jest zabawką. Urządzenie należy trzymać poza zasięgiem dzieci.
- Urządzenie nie nadaje się do celów medycznych. Urządzenie zostało zaprojektowane z myślą o użyciu prywatnym, a nie w sferze publicznej.
- Dane techniczne niniejszego produktu mogą zostać zmienione bez uprzedzenia.
- Instrukcja oraz jej fragmenty mogą być publikowane jedynie za zgodą TFA Dostmann.
- Nieodpowiednie użytkowanie lub nieautoryzowane otwieranie urządzenia prowadzi do utraty gwarancji.

8. Dane techniczne

| | |
|--------------------|--------------------------------|
| Zakres temperatury | od -50°C do +50°C |
| Baterie | 1 x 1,5 V AA (brak w zestawie) |

<http://www.conrad.pl>