

**INSTRUKCJA OBSŁUGI**

**Nr produktu 000672538**

# **Budzik Braun 66025, analogowy, Kwarcowy**



**Drogi Kliencie,**

Dziękujemy za zaufanie i zakup analogowego budzika podróżnego. Niniejsza instrukcja obsługi jest częścią produktu. Zawiera ważne instrukcje dotyczące uruchomienia i obsługi produktu. Jeśli przekazujesz produkt innym osobom, przekaż im również tę instrukcję. Zachowaj tę instrukcję, aby móc ją ponownie przeczytać w dowolnym momencie!

**Wkładanie baterii**

Włóż jedną baterię AA (1,5 V), zwracając uwagę na prawidłową biegunowość (patrz rysunek). Aby zamknąć komorę baterii, załóż pokrywę.

**Funkcja kontroli wstawiania**

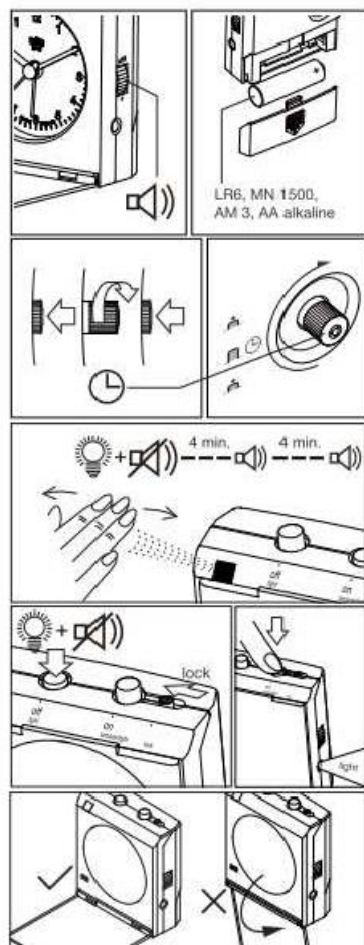
Ten budzik został opracowany przez firmę Braun, aby ułatwić Ci wstawianie. Po 3 dźwiękach alarmu możesz po prostu aktywować funkcję uśpienia, przesuwając rękę w pobliżu tarczy (maksymalna odległość: 40 cm). Przesuń rękę po przekątnej i lekko nad zielonym czujnikiem podczerwieni z przodu budzika. W tym samym czasie zapala się budzik. Dźwięk alarmu rozbrzmiewa ponownie po 4 minutach; możliwe jest przedłużenie do 40 minut. Funkcję alarmu można całkowicie wyłączyć tylko przez naciśnięcie czerwonego przycisku.

**System sprawdzania baterii (BCS)**

Ten zegar ma funkcję „Battery Check System” (bcs), która stale monitoruje poziom napięcia akumulatora. Jeśli energia w akumulatorze spadnie poniżej pewnego limitu, wskazówka sekundowa porusza się w krokach co 2 sekundy. Następnie należy wymienić baterię.

**Ustawienie czasu**

Naciśnij pokrętkę z tyłu alarmu, aby wyskoczył. Przekręć to pokrętkę zgodnie z ruchem wskazówek zegara (jak wskazano na odwrocie budzika). Ważne: Po ustawieniu czasu należy wcisnąć przycisk z powrotem do obudowy alarmu.



### Ustawienie czasu alarmu

Przekręć zieloną tarczę z boku budzika w kierunku strzałki, aż zostanie ustawiony żądany czas budzenia. Obracaj koło tylko w kierunku strzałki, aby uniknąć uszkodzenia mechanizmu zegarka.

### Włączenie / wyłączenia alarmu

Aby aktywować funkcję alarmu, naciśnij zielony przycisk na budziku. Funkcję alarmu można całkowicie wyłączyć tylko przez naciśnięcie czerwonego przycisku. Aby zapobiec przypadkowemu włączeniu alarmu, powinieneś używać tego urządzenia blokującego na drodze: Przesuń przetłącznik blokady maksymalnie w lewo, w kierunku przycisku włączania.

### Latarka

Naciśnij czerwony lub zielony przycisk, aby włączyć światło i używać budzika jako latarki. Ważne: Aby alarm działał prawidłowo, należy go używać tylko w temperaturach powyżej zera (powyżej 0 ° C).

### Przepisy bezpieczeństwa, konserwacja i czyszczenie

Ze względów bezpieczeństwa i rejestracji (CE) nie manipuluj przy budziku analogowym. Wszelkie naprawy zlecaj specjalistycznemu warsztatowi. Nie wystawiaj tego produktu na nadmierną wilgoć, zanurzenie w wodzie, wibracje, wstrząsy lub bezpośrednie działanie promieni słonecznych. Ten produkt i jego akcesoria nie są zabawkami dla dzieci i nie należą do rąk małych dzieci! Nie pozostawiaj materiału opakowaniowego leżącego w pobliżu. Folie z tworzyw sztucznych stanowią duże zagrożenie dla dzieci, ponieważ mogą je połknąć.



Jeśli nie wiesz jak korzystać z tego produktu i nie znajdziesz niezbędnych informacji w instrukcji, skontaktuj się z naszą poradą techniczną lub zasięgnij porady wykwalifikowanego specjalisty.

Budzik nie wymaga żadnej specjalnej konserwacji poza wymianą baterii. Do czyszczenia obudowy używaj wyłącznie miękkiej, lekko wilgotnej szmatki. Nie używaj żadnych środków do szorowania ani rozpuszczalników chemicznych (rozcieńczalników do farb i lakierów), ponieważ mogą one uszkodzić powierzchnię i obudowę budzika.

### Postępowanie z bateriami i akumulatorami

Nie zostawiaj baterii leżących na ziemi. Istnieje ryzyko połknięcia ich przez dzieci lub zwierzęta! Jeśli baterie zostaną połknięte, natychmiast skonsultuj się z lekarzem! Baterie (akumulatory) nie wpadają w ręce małych dzieci! Wyciekające lub uszkodzone w inny sposób baterie mogą spowodować oparzenia skóry. W takim przypadku należy używać odpowiednich rękawic ochronnych! Uważaj, aby nie zwierać, nie wrzucać do ognia ani nie ładować baterii! W takich przypadkach istnieje ryzyko wybuchu! Możesz ładować tylko baterie.



Rozładowane baterie (akumulatory) są odpadami specjalnymi i nie należą do odpadów domowych i należy się z nimi obchodzić w taki sposób, aby nie szkodzić środowisku naturalnemu! W tym celu (do ich utylizacji) w sklepach z urządzeniami elektrycznymi lub w zbieraniu surowców wykorzystywane są specjalne pojemniki zbiorcze!

### Oszczędzaj środowisko!



Produkty elektroniczne i elektryczne nie mogą być wyrzucane razem z odpadami domowymi. Po zakończeniu okresu użytkowania produktu odpady należy usuwać zgodnie z obowiązującymi przepisami prawa.

### Oszczędzaj środowisko! Przyczyn się do jego ochrony!

#### Informacje dotyczące utylizacji

##### a) Produkt



Urządzenie elektroniczne są odpadami do recyklingu i nie wolno wyrzucać ich z odpadami gospodarstwa domowego. Pod koniec okresu eksploatacji, dokonaj utylizacji produktu zgodnie z odpowiednimi przepisami ustawowymi. Wyjmij włożony akumulator i dokonaj jego utylizacji oddzielnie

##### b) Akumulatory



Ty jako użytkownik końcowy jesteś zobowiązany przez prawo (rozporządzenie dotyczące baterii i

akumulatorów) aby zwrócić wszystkie zużyte akumulatory i baterie.

Pozbywanie się tych elementów w odpadach domowych jest prawnie zabronione.

Zanieczyszczone akumulatory są oznaczone tym symbolem, aby wskazać, że unieszkodliwianie odpadów w domowych jest zabronione. Oznaczenia dla metali ciężkich są następujące: Cd = kadm, Hg = rtęć, Pb = ołów (nazwa znajduje się na akumulatorach, na przykład pod symbolem kosza na śmieci po lewej stronie).

<http://www.conrad.pl>