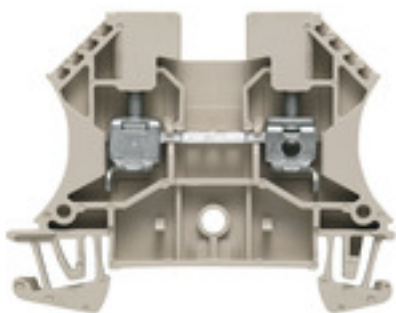


**Seria W
WDU 4**

Weidmüller Interface GmbH & Co. KG
Klingenbergstraße 16
D-32758 Detmold
Germany
Fon: +49 5231 14-0
Fax: +49 5231 14-292083
www.weidmueller.com

Zdjęcie produktu**Klippon® Connect z technologią kabłąka zaciskowego**

Wysoka niezawodność i wielorakość konstrukcji zacisków z kabłąkiem zaciskowym ułatwiają planowanie i optymalizację bezpieczeństwa operacji. Klippon® Connect to prawidłowa odpowiedź na szeroki zakres różnych wymagań.

Ogólne dane do zamówienia

| | |
|------------|---|
| Typ | WDU 4 |
| Nr zam. | 1020100000 |
| Wykonanie | Przelotowa rzędowa listwa zaciskowa, złącze śrubowe, 4 mm ² , 800 V, 32 A, Ciemnobieżowy |
| GTIN (EAN) | 4008190150617 |
| J. op. | 100 Szt. |

Seria W
WDU 4

Weidmüller Interface GmbH & Co. KG
Klingenbergstraße 16
D-32758 Detmold
Germany
Fon: +49 5231 14-0
Fax: +49 5231 14-292083
www.weidmueller.com

Dane techniczne**Wymiary i ciężary**

| | | | |
|----------------------------|---------|------------------|------------|
| Szerokość | 6,1 mm | Szerokość (cale) | 0,24 inch |
| Wysokość | 60 mm | Wysokość (cale) | 2,362 inch |
| Głębokość | 46,5 mm | Głębokość (cale) | 1,831 inch |
| Głębokość wraz z szyną DIN | 47 mm | Ciężar | 9 g |
| Masa netto | 9,57 g | | |

Temperatury

| | | | |
|--|--|---|---------------|
| Temperatura magazynowania, max. | 40 °C | Temperatura magazynowania, min. | 10 °C |
| Zakres temperatury stosowania | Zakres temperatury stosowania, patrz Opis kontroli prototypu WE/ IECEx-Certificate of Conformity | Temperatura magazynowania | 10 °C...40 °C |
| długotrwała temperatura użytkowa, min. | -60 °C | długotrwała temperatura użytkowa, maks. | 130 °C |

Dane znamionowe IECEx/ATEX

| | | | |
|--------------------------------|--|---------------------------------|-------------------|
| nr certyfikatu (ATEX) | DEMKO14ATEX1338U | Nr certyfikatu (IECEX) | IECEXULD14.0005U |
| Napięcie maks. (ATEX) | 690 V | Prąd (ATEX) | 32 A |
| Maks. przekrój przewodu (ATEX) | 4 mm ² | Napięcie maks. (IECEX) | 690 V |
| Prąd (IECEX) | 32 A | Maks. przekrój przewodu (IECEX) | 4 mm ² |
| Zakres temperatury stosowania | Zakres temperatury stosowania, patrz Opis kontroli prototypu WE/ IECEx-Certificate of Conformity | Oznakowanie EN 60079-7 | Ex eb II C Gb |
| Etykieta Ex 2014/34/WE | II 2 G D | | |

2 zaciskane przewody (H05V/H07V) o jednakowym przekroju (przyłącze pomiarowe)

| | | | |
|---|---------------------|---|---------------------|
| Przekrój przyłącza przewodu, jednodrutowy, 2 zaciskane przewody, min. | 0,5 mm ² | Przekrój przyłącza przewodu, jednodrutowy, 2 zaciskane przewody, maks. | 2,5 mm ² |
| Przekrój przyłącza przewodu, drobny drut, 2 zaciskane przewody, min. | 0,5 mm ² | Przekrój przyłącza przewodu, drobny drut, 2 zaciskane przewody, max. | 1,5 mm ² |
| Przekrój przyłącza przewodu, drobny drut z końcówką tulejkową DIN 46228/1, 2 zaciskane przewody, min. | 0,5 mm ² | Przekrój przyłącza przewodu, drobny drut z końcówką tulejkową DIN 46228/1, 2 zaciskane przewody, max. | 1,5 mm ² |

dalsze dane techniczne

| | | | |
|----------------------------|----------|--|-----------------|
| liczba identycznych złączy | 1 | otwarte strony | z prawej strony |
| rodzaj montażu | wciskany | wersja przetestowana pod kątem eksplozji | Tak |

dane tworzywa

| | | | |
|-------------------------|-------|--------|--------------|
| tworzywo | Wemid | Barwny | Ciemnobeżowy |
| Klasa palności wg UL 94 | V-0 | | |

Seria W
WDU 4

Weidmüller Interface GmbH & Co. KG
 Klingenbergstraße 16
 D-32758 Detmold
 Germany
 Fon: +49 5231 14-0
 Fax: +49 5231 14-292083
 www.weidmueller.com

Dane techniczne**dane znamionowe**

| | | | |
|-----------------------------|-------------------|---|-------|
| Przekrój pomiarowy | 4 mm ² | Napięcie znamionowe | 800 V |
| Prąd znamionowy | 32 A | prąd przy maks. przewodzie | 41 A |
| Normy | IEC 60947-7-1 | Rezystancja objętościowa wg IEC 60947-7-x | 1 mΩ |
| Znamionowe napięcie udarowe | 8 kV | Stopień zanieczyszczenia | 3 |

dane znamionowe wg CSA

| | | | |
|-------------------------------|--------|------------------------------|----------------|
| Maks. przekrój przewodu (CSA) | 10 AWG | Min. przekrój przewodu (CSA) | 26 AWG |
| Napięcie rozm. C (CSA) | 600 V | Nr certyfikatu (CSA) | 200039-1057876 |
| Prąd Gr B (CSA) | 35 A | Prąd Gr C (CSA) | 35 A |

dane znamionowe wg UL

| | | | |
|---|--------|---|--------|
| Napięcie rozm. C (UR) | 600 V | Nr certyfikatu (UR) | E60693 |
| Prąd Gr C (UR) | 35 A | Wielkość przewodu Factory wiring max (UR) | 10 AWG |
| Wielkość przewodu Factory wiring min (UR) | 26 AWG | Wielkość przewodu Field wiring max (UR) | 10 AWG |
| Wielkość przewodu Field wiring min (UR) | 22 AWG | | |

parametry systemu

| | | | |
|---|--|--|--------|
| Wykonanie | Złącze śrubowe, do poprzecznych złącz wtykowych, do przykręcanego połączenia poprzecznego, wolne z jednej strony | Moment dokręcający (śruba zaciskowa do przewodów aluminiowych) | 0.5 Nm |
| Moment dokręcający (śruba zaciskowa do przewodów miedzianych) | 0.5...1 Nm | niezbędna płyta zamykająca | Tak |
| Liczba potencjałów | 1 | liczba poziomów | 1 |
| liczba zacisków na poziom | 2 | Liczba potencjałów w rzędzie | 1 |
| poziomy wewnętrznie zmostkowane | Nie | Przyłącze PE | Nie |
| Szyna | TS 35 | Funkcja N | Nie |
| Funkcja PE | Nie | Funkcja PEN | Nie |

Seria W
WDU 4

Weidmüller Interface GmbH & Co. KG
 Klingenbergstraße 16
 D-32758 Detmold
 Germany
 Fon: +49 5231 14-0
 Fax: +49 5231 14-292083
 www.weidmueller.com

Dane techniczne**przewody zaciskane (złącze wymiarowane)**

| | | | |
|--|----------------------|---|---------------------|
| Długość odizolowania | 10 mm | Maks. przekrój przyłącza, przewód wielodrutowy, maks. | 6 mm ² |
| Maks. przekrój przyłącza, przewód wielodrutowy, min. | 1,5 mm ² | Moment obrotowy dociągający, maks. | 1 Nm |
| Moment obrotowy dociągający, min. | 0,5 Nm | Przekrój przyłącza przewodu, cienki przewód wielodrutowy z tulejkami kablowymi DIN 46228/1, maks. | 4 mm ² |
| Przekrój przyłącza przewodu, cienki przewód wielodrutowy z tulejkami kablowymi DIN 46228/1, min. | 0,5 mm ² | Przekrój przyłącza przewodu, cienki przewód wielodrutowy z tulejkami kablowymi DIN 46228/4, maks. | 4 mm ² |
| Przekrój przyłącza przewodu, cienki przewód wielodrutowy z tulejkami kablowymi DIN 46228/4, min. | 0,5 mm ² | Przekrój przyłącza przewodu, z cienkiego drutu, maks. | 6 mm ² |
| Przekrój przyłącza przewodu, z cienkiego drutu, min. | 0,5 mm ² | Przekrój przyłącza przewodów, przewód jednodrutowy, maks. | 6 mm ² |
| Przekrój przyłącza przewodów, przewód jednodrutowy, min. | 0,5 mm ² | Rodzaj przyłącza | złącze śrubowe |
| Wielkość ostrza | 0,6 x 3,5 mm | Zakres zaciskania, maks. | 6 mm ² |
| Zakres zaciskania, min. | 0,13 mm ² | bliźniacza tulejka kablowa, maks. | 2,5 mm ² |
| bliźniacza tulejka kablowa, min. | 0,5 mm ² | kierunek podłączenia | z boku |
| liczba przyłączy | 2 | przekrój przyłącza przewodu AWG, min. | AWG 26 |
| przekrój przyłączeniowy przewodu AWG, maks. | AWG 10 | sprawdzian trzpieniowy wg 60 947-1 | A4 |
| stopień momentu obrotowego z wkrętakiem elektrycznym Typ DMS | 2 | śruba dociskowa | M 3 |

Klasyfikacje

| | | | |
|------------|-------------|------------|-------------|
| ETIM 3.0 | EC000897 | ETIM 4.0 | EC000897 |
| ETIM 5.0 | EC000897 | ETIM 6.0 | EC000897 |
| UNSPSC | 30-21-18-11 | eClass 5.1 | 27-14-11-20 |
| eClass 6.2 | 27-14-11-20 | eClass 7.1 | 27-14-11-20 |
| eClass 8.1 | 27-14-11-20 | eClass 9.0 | 27-14-11-20 |
| eClass 9.1 | 27-14-11-20 | | |

certyfikaty

Dopuszczenia



ROHS

Zgodny

Seria W
WDU 4

Weidmüller Interface GmbH & Co. KG
Klingenbergstraße 16
D-32758 Detmold
Germany
Fon: +49 5231 14-0
Fax: +49 5231 14-292083
www.weidmueller.com

Dane techniczne

Pobieranie

| | |
|--|---|
| Broszura/Katalog | CAT 5 ENCL 17/18 EN CAT 1 TERM 16/17 EN |
| Dane projektowe | EPLAN, WSCAD, Zuken E3.S |
| Dane projektowe | STEP |
| Dokumentacja użytkownika | NTI WDU/WPE 4 StorageConditionsTerminalBlocks |
| Dopuszczenie/Certyfikat/Deklaracja zgodności | Attestation of Conformity IECEX Certificate CB Testreport CB Certificate DE_PT1001_20160414_197_ISSUE01.pdf ATEX Certificate |

Informacja dotycząca bezpieczeństwa

| | |
|--------------------------------|------------------------------------|
| Uwaga dotycząca bezpieczeństwa | Safety Information |
|--------------------------------|------------------------------------|

Karta katalogowa

Seria W
WDU 4

Weidmüller Interface GmbH & Co. KG
Klingenbergstraße 16
D-32758 Detmold
Germany
Fon: +49 5231 14-0
Fax: +49 5231 14-292083
www.weidmueller.com

Rysunki

