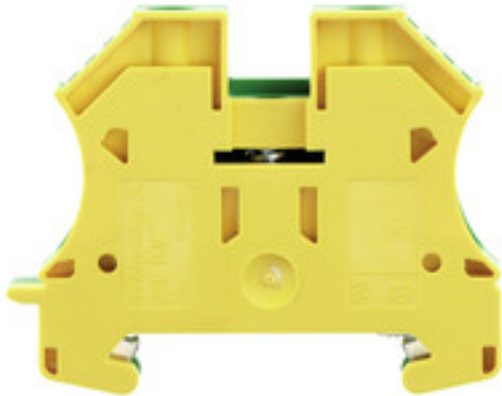


**Seria W
WPE 16N**

Weidmüller Interface GmbH & Co. KG
Klingenbergstraße 16
D-32758 Detmold
Germany
Fon: +49 5231 14-0
Fax: +49 5231 14-292083
www.weidmueller.com

Zdjęcie produktu**Klippon® Connect z technologią kabłąka zaciskowego**

Wysoka niezawodność i wielorakość konstrukcji zacisków z kabłąkiem zaciskowym ułatwiają planowanie i optymalizację bezpieczeństwa operacji. Klippon® Connect to prawidłowa odpowiedź na szeroki zakres różnych wymagań.

Ogólne dane do zamówienia

Typ	WPE 16N
Nr zam.	1019100000
Wykonanie	Rzędowa listwa zaciskowa do przewodu ochronnego, złącze śrubowe, 16 mm ² , 1920 A (16 mm ²), zielony / żółty
GTIN (EAN)	4008190273248
J. op.	50 Szt.

**Seria W
WPE 16N**

Weidmüller Interface GmbH & Co. KG
 Klingenbergstraße 16
 D-32758 Detmold
 Germany
 Fon: +49 5231 14-0
 Fax: +49 5231 14-292083
 www.weidmueller.com

Dane techniczne**Wymiary i ciężary**

Szerokość	12 mm	Szerokość (cale)	0,472 inch
Wysokość	56 mm	Wysokość (cale)	2,205 inch
Głębokość	46,5 mm	Głębokość (cale)	1,831 inch
Głębokość wraz z szyną DIN	47 mm	Masa netto	33,98 g

Temperatury

Temperatura magazynowania, max.	40 °C	Temperatura magazynowania, min.	10 °C
Temperatura magazynowania długotrwała temperatura użytkowa, maks.	10 °C...40 °C 130 °C	długotrwała temperatura użytkowa, min.	-50 °C

Dane pomiarowe PE

Krótkotrwały prąd pomiarowy	1920 A (16 mm ²)	Śruba środkowa przy zaciskach PE	M 3
Zakres momentu dokręcającego śruby mocującej	0,5...1,0 Nm	Funkcja PEN	Tak

dalsze dane techniczne

Mocowanie	przykręcane	Wskazówka montażowa	przykręcany
liczba identycznych złączy	1	otwarte strony	zamknięta
rodzaj montażu	przykręcany	wersja przetestowana pod kątem eksplozji	Nie

dane tworzywa

tworzywo	Wemid	Barwny	zielony / żółty
Klasa palności wg UL 94	V-0		

dane znamionowe

Przekrój pomiarowy	16 mm ²	napięcie znamionowe do złącza sąsiedniego	400 V
Normy	IEC 60947-7-2	Rezystancja objętościowa wg IEC 60947-7-x	0,42 mΩ
znamionowe napięcie udarowe do złącza sąsiedniego	6 kV	Stopień zanieczyszczenia	3

dane znamionowe wg CSA

Maks. przekrój przewodu (CSA)	6 AWG	Min. przekrój przewodu (CSA)	14 AWG
Nr certyfikatu (CSA)	200039-1057876		

dane znamionowe wg UL

Nr certyfikatu (UR)	E60693	Wielkość przewodu Factory wiring max (UR)	6 AWG
Wielkość przewodu Factory wiring min (UR)	14 AWG	Wielkość przewodu Field wiring max (UR)	6 AWG
Wielkość przewodu Field wiring min (UR)	14 AWG		

**Seria W
WPE 16N**

Weidmüller Interface GmbH & Co. KG
 Klingenbergstraße 16
 D-32758 Detmold
 Germany
 Fon: +49 5231 14-0
 Fax: +49 5231 14-292083
 www.weidmueller.com

Dane techniczne**parametry systemu**

Wykonanie	Złącze śrubowe, Z przyłączem PE, zamknięte	Moment dokręcający (śruba montażowa)	0.5...1 Nm
Moment dokręcający (śruba zaciskowa do przewodów miedzianych)	1.2...2.4 Nm	niezbędna płyta zamykająca	Nie
Liczba potencjałów	1	liczba poziomów	1
liczba zacisków na poziom	2	Liczba potencjałów w rzędzie	1
poziomy wewnętrznie zmostkowane	Nie	Przyłącze PE	Tak
Szyna	TS 35	Funkcja N	Nie
Funkcja PE	Tak	Funkcja PEN	Tak

przewody zaciskane (złącze wymiarowane)

Długość odizolowania	12 mm	Maks. przekrój przyłącza, przewód wielodrutowy, maks.	25 mm ²
Maks. przekrój przyłącza, przewód wielodrutowy, min.	1,5 mm ²	Moment obrotowy dociągający, maks.	2,4 Nm
Moment obrotowy dociągający, min.	1,2 Nm	Przekrój przyłącza przewodu, cienki przewód wielodrutowy z tulejkami kablowymi DIN 46228/1, maks.	16 mm ²
Przekrój przyłącza przewodu, cienki przewód wielodrutowy z tulejkami kablowymi DIN 46228/1, min.	1,5 mm ²	Przekrój przyłącza przewodu, cienki przewód wielodrutowy z tulejkami kablowymi DIN 46228/4, maks.	16 mm ²
Przekrój przyłącza przewodu, cienki przewód wielodrutowy z tulejkami kablowymi DIN 46228/4, min.	4 mm ²	Przekrój przyłącza przewodu, z cienkiego drutu, maks.	16 mm ²
Przekrój przyłącza przewodu, z cienkiego drutu, min.	1,5 mm ²	Przekrój przyłącza przewodów, przewód jednodrutowy, maks.	16 mm ²
Przekrój przyłącza przewodów, przewód jednodrutowy, min.	1,5 mm ²	Rodzaj przyłącza	złącze śrubowe
Wielkość ostrza	1,0 x 5,5 mm	Zakres zaciskania, maks.	25 mm ²
Zakres zaciskania, min.	1,5 mm ²	kierunek podłączenia	z boku
liczba przyłączy	2	przekrój przyłącza przewodu AWG, min.	AWG 14
przekrój przyłączeniowy przewodu AWG, maks.	AWG 6	sprawdzian trzpieniowy wg 60 947-1	B7
śruba dociskowa	M 4		

wymiary

przesunięcie TS 35	32 mm
--------------------	-------

Klasyfikacje

ETIM 3.0	EC000901	ETIM 4.0	EC000491
ETIM 5.0	EC000491	ETIM 6.0	EC000901
UNSPSC	30-21-18-11	eClass 5.1	27-14-03-05
eClass 6.2	27-14-03-05	eClass 7.1	27-14-03-05
eClass 8.1	27-14-11-41	eClass 9.0	27-14-11-41
eClass 9.1	27-14-11-41		

certyfikaty

Dopuszczenia

ROHS Zgodny

Data sporządzenia 16 lipca 2019 18:51:59 CEST

Aktualizacja katalogu 07.06.2019 / Zmiany techniczne zastrzeżone

3

**Seria W
WPE 16N****Weidmüller Interface GmbH & Co. KG**
Klingenbergstraße 16
D-32758 Detmold
Germany
Fon: +49 5231 14-0
Fax: +49 5231 14-292083
www.weidmueller.com**Dane techniczne****Pobieranie**

Broszura/Katalog	CAT 1 TERM 16/17 EN
Dane projektowe	EPLAN, WSCAD, Zuken E3.S
Dane projektowe	STEP
Dokumentacja użytkownika	StorageConditionsTerminalBlocks
Dopuszczenie/Certyfikat/Deklaracja zgodności	DE_PT1002_20160414_251_ISSUE01.pdf

Informacja dotycząca bezpieczeństwa

Uwaga dotycząca bezpieczeństwa	Safety Information
--------------------------------	------------------------------------

Karta katalogowa**Seria W
WPE 16N****Weidmüller Interface GmbH & Co. KG**
Klingenbergstraße 16
D-32758 Detmold
Germany
Fon: +49 5231 14-0
Fax: +49 5231 14-292083
www.weidmueller.com**Rysunki**