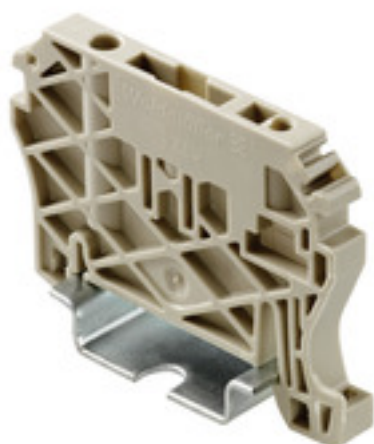


**Seria Z
ZEW 35**

Weidmüller Interface GmbH & Co. KG
Klingenbergstraße 16
D-32758 Detmold
Germany
Fon: +49 5231 14-0
Fax: +49 5231 14-292083
www.weidmueller.com

Zdjęcie produktu**Złącze z zaciskiem sprężynowym**

Złącza z zaciskiem sprężynowym to uniwersalny system kontaktowy do wszystkich typowych rodzajów przewodników. System oferuje niebywałą uniwersalność tego atrakcyjnego kosztowo rozwiązania.

Ogólne dane do zamówienia

Typ	ZEW 35
Nr zam.	9540000000
Wykonanie	Seria Z, Trzymacz
GTIN (EAN)	4008190956264
J. op.	20 Szt.

**Seria Z
ZEW 35**

Weidmüller Interface GmbH & Co. KG
 Klingenbergstraße 16
 D-32758 Detmold
 Germany
 Fon: +49 5231 14-0
 Fax: +49 5231 14-292083
 www.weidmueller.com

Dane techniczne**Wymiary i ciężary**

Szerokość	6 mm	Szerokość (cale)	0,236 inch
Wysokość	55 mm	Wysokość (cale)	2,165 inch
Głębokość	40 mm	Głębokość (cale)	1,575 inch
Masa netto	6,681 g		

Temperatury

długotrwała temperatura użytkowa, min.	-50 °C	długotrwała temperatura użytkowa, maks.	100 °C
--	--------	---	--------

dalsze dane techniczne

Mocowanie	bezsrubowo	Wskazówka montażowa	montaż bezpośredni
rodzaj montażu	wciskany		

dane tworzywa

tworzywo	Wemid	Barwny	Ciemnobeżowy
Klasa palności wg UL 94	V-2		

parametry systemu

Wykonanie	do zacisków	Szyna	TS 35
-----------	-------------	-------	-------

wymiary

przesunięcie TS 35	41 mm
--------------------	-------

Klasyfikacje

ETIM 3.0	EC001041	ETIM 4.0	EC001041
ETIM 5.0	EC001041	ETIM 6.0	EC001041
UNSPSC	30-21-18-01	eClass 5.1	27-08-10-03
eClass 6.2	27-14-11-35	eClass 7.1	27-14-11-35
eClass 8.1	27-14-11-35	eClass 9.0	27-14-11-35
eClass 9.1	27-14-11-35		

certyfikaty

ROHS	Zgodny
------	--------

Pobieranie

Broszura/Katalog	CAT 1 TERM 16/17 EN
Dane projektowe	EPLAN, WSCAD, Zuken E3.S
Dane projektowe	STEP
Dokumentacja użytkownika	StorageConditionsTerminalBlocks