

INSTRUKCJA OBSŁUGI

Nr produktu 754092

Czujnik poziomu wody H-Tronic WPS 100, przewód 2 m



Przełącznik poziomu wody WPS 1000 może być używany do automatycznej kontroli prowadzenia poziomu cieczy. W różnych zbiornikach technicznych (np. zbiornikach, studniach, piwnicach itp.) konieczne jest automatyczne monitorowanie poziomu cieczy lub penetracji zewnętrznej wody. Jeśli woda wycieknie lub osiągnie określony poziom, przekaźnik jest przełączany. Ten wyzwalacz może następnie aktywować dołączone pompy, zawory lub urządzenia ostrzegawcze. Instalacja jest bardzo prosta – wszystkie połączenia są wyposażone w wtyczki i od razu gotowe do użycia.

Cechy:

- Możliwość wyboru punktu przełączania przy różnych poziomach wody.
- Gniazdo wyjściowe można skonfigurować jako „otwieracz” lub „zamykacz”
- Możliwość zdalnego wykrywania do 20 metrów za pomocą kabla dwużyłowego.
- Nadaje się do wszystkich pojemników magazynowych wykonanych z betonu, tworzywa sztucznego lub metalu
- Brak niebezpiecznego napięcia na czujniku
- Funkcja bezobsługowa. Monitorowanie nie jest potrzebne.
- Bardzo prosta i szybka instalacja
- Wyświetlacz LED dla „sieci” i „włączenia przekaźnika”

Ten artykuł został sprawdzony i wyprodukowany zgodnie z przepisami UE 89/336/EWG (EMVG, 09.11.1992) i jest zgodny z wymogami prawa. Dla tego produktu została sporządzona deklaracja zgodności CE. Gwarancja i CE wygasają, jeśli to urządzenie zostanie zmodyfikowane lub naruszone bez autoryzacji producenta

Dane techniczne:

- Napięcie robocze i wyjściowe.....230 V/50 Hz
- Pobór mocy.....maks. 1,5 W (tryb czuwania)
- Moc przełączania.....maks. 1000 W
- Opóźnienie przełączania *.....ok. 20 sek
- Wejście czujnika.....2,5 mm Gniazdo
- Czułość przełączania..... < 50 kOhm
- Klasa bezpieczeństwa.....IP 20

OSTRZEŻENIA I INSTRUKCJE BEZPIECZEŃSTWA

Ten produkt opuścił naszą firmę w doskonałym stanie technicznym. Aby zachować ten status i zapewnić bezpieczną obsługę tego produktu, użytkownik musi zwrócić uwagę na uwagi i ostrzeżenia dotyczące bezpieczeństwa zawarte w niniejszej instrukcji.

Prosimy o uważne przeczytanie tej instrukcji

Zawiera ważne informacje dotyczące uruchomienia i obsługi produktu. Pamiętaj o tym, nawet jeśli przekażesz to innym ludziom! Prawo wymaga, aby niniejsza instrukcja zawierała ważne informacje dotyczące bezpieczeństwa i opisywała, w jaki sposób można bezpiecznie używać urządzenia, aby uniknąć uszkodzeń urządzenia i innych elementów. Niniejsza instrukcja jest częścią urządzenia i powinna być przechowywana w bezpiecznym miejscu do wykorzystania w przyszłości. W przypadku wad, które powstały z powodu nieprzestrzegania instrukcji, gwarancja nie obowiązuje. Dlatego za takie wady producent nie ponosi żadnej odpowiedzialności za produkt. Aby uniknąć wadliwego działania i uszkodzeń, należy zwrócić uwagę na następujące instrukcje bezpieczeństwa:

- Naprawy urządzenia powinny być wykonywane wyłącznie przez specjalistę!
- Zutylizować niepotrzebny materiał opakowaniowy. Dzieci mogą bawić się plastikowymi torbami i ryzykować uduszeniem.
- Urządzenie i jego elementy nie powinny być obsługiwane przez dzieci i niemowlęta.



Zagrozenie! Urządzenie powinno być otwierane wyłącznie przez specjalistę. Odłącz urządzenie od sieci przed jego otwarciem. Otwarcie urządzenia ujawni elementy, które są pod napięciem i mogą być niebezpieczne dla zdrowia w przypadku dotknięcia.

1. PRZEZNACZENIE

Przeznaczeniem urządzenia jest wykrywanie zmian poziomu wody za pomocą dodatkowego czujnika. Jeśli czujnik wejdzie w kontakt z wodą, przekaźnik przełączy się i uruchomi sygnał ostrzegawczy, zawór elektromagnetyczny lub uruchomi pompę. Jakikolwiek inne użycie urządzenia jest niedozwolone.

2. BEZPIECZEŃSTWO

Podczas obsługi urządzeń elektrycznych należy przestrzegać wszystkich obowiązujących przepisów VDE, w szczególności VDE 0100, VDE 0550/0551, VDE 0700, VDE 0711 i VDE 0860.

- Przed otwarciem urządzenia upewnij się, że urządzenie jest odłączone od zasilania.
- Narzędzia mogą być używane na urządzeniu i/lub jego elementach tylko wtedy, gdy urządzenie jest odłączone od źródła zasilania i gdy jakikolwiek ładunek elektryczny zgromadzony w elementach urządzenia został rozładowany.
- Kable i przewody, z którymi połączone są komponenty lub urządzenia, należy zawsze sprawdzać pod kątem uszkodzeń lub pęknięć izolacji.

- W przypadku wykrycia usterki w przewodzie zasilającym urządzenie należy natychmiast wyłączyć do czasu wymiany uszkodzonego przewodu.
- Podczas używania komponentów lub modułów należy ściśle przestrzegać wymagań, wartości i opisu tych komponentów do użytku.
- Jeśli w przypadku użytkownika prywatnego instalacja i wymagania elektryczne komponentów zewnętrznych lub akcesoriów nie są jasne lub zrozumiałe lub nie jest jasne, które urządzenia zewnętrzne mogą lub mogą być podłączone do tego urządzenia, należy zasięgnąć porady przeszkolonego specjalisty.
- Przed instalacją i użytkowaniem należy upewnić się, że urządzenie lub moduł jest właściwym urządzeniem dla zamierzonego zastosowania i instalacji. W przypadku jakichkolwiek wątpliwości skonsultuj się z przeszkolonym ekspertem lub producentem. Należy pamiętać, że błędy obsługi i podłączenia są poza naszą kontrolą. Nie ponosimy odpowiedzialności za szkody wtórne.

3. MONTAŻ

Urządzenie może być używane wyłącznie w pomieszczeniach i w suchym otoczeniu. Urządzenie zostało zaprojektowane do montażu na ścianie i musi być zamontowane w taki sposób, aby nie mogło spaść. Prawidłowo zainstalowane gniazdko sieciowe 230 V musi być zainstalowane w pobliżu urządzenia.



Zagrożenie! Podczas otwierania urządzenia dostępne są elementy elektryczne pod napięciem. Upewnij się, że przed otwarciem urządzenia wyciągniesz wtyczkę z gniazdka.

- Unikaj bezpośredniego kontaktu jednostki głównej z wodą (spray lub deszcz), kurzem i bezpośrednim działaniem promieni słonecznych.
- Elementy elektryczne nie należą do rąk dzieci.
- Wszystkie osoby używające, przenoszące, instalujące, serwisujące i konserwujące to urządzenie muszą być przeszkolone i wykwalifikowane w zakresie obsługi i naprawy tego urządzenia oraz postępować zgodnie z niniejszą instrukcją obsługi!
- W przypadku użytkowania w obiektach komercyjnych należy przestrzegać przepisów bezpieczeństwa stowarzyszeń branżowych instalacji elektrycznych i urządzeń.
- Użytkowanie w szkołach, ośrodkach szkoleniowych, warsztatach samopomocy hobbystycznej oraz eksploatacja podzespołów musi być nadzorowana przez przeszkolony personel.
- Jeżeli urządzenie wymaga naprawy, wolno używać tylko oryginalnych części zamiennych. Użycie innych elementów może być niebezpieczne i spowodować uszkodzenia.

Montaż czujnika

Zamontuj czujnik w miejscu, które wymaga monitorowania. Podłącz wtyczkę 2,5 mm jednostki czujnika do gniazda na przednim panelu urządzenia. Czujnik zareaguje, jeśli woda dotknie dwóch metalowych styków na końcówce. Wysokość montażu czujnika określa poziom wody, przy której urządzenie staje się aktywne. Kabel czujnika można przedłużyć kablem dwużyłowym do długości 20 metrów. Do wejścia czujnika urządzenia można podłączyć różne czujniki zewnętrzne, takie jak łączniki pływakowe i poziomu, styki magnetyczne lub maty alarmowe.



Ważne! Kable wszystkich podłączonych czujników powinny być ułożone w taki sposób, aby nie zagrażały zdrowiu.

Korzystanie z przełącznika poziomu wody

Główna wtyczka zasilania jest podłączona do gniazdka sieciowego 230 V. Dioda zasilania zaświeci się na zielono, a urządzenie będzie gotowe do użycia. Następnie należy sprawdzić działanie czujnika i urządzenia. W tym celu nałóż kroplę wody na dwa metalowe bolce na czubku czujnika lub połącz je kawałkiem metalu. Po podłączeniu powinno być słyszalne kliknięcie przełącznika wewnątrz urządzenia i czerwona dioda LED „Rel. Ein” (ON) powinien się zaświecić lub podłączony komponent powinien się włączyć. Gdy styki przełącznika zostaną ponownie zwolnione, urządzenie zresetuje się po 20 sekundach. Pompę należy podłączyć dopiero po teście, aby uniknąć używania pompy na sucho podczas testu.

Przełącznik otwarty/zamknięty.

Przełącznik wyjścia 230 V można skonfigurować jako „otwarty” lub „zamknięty”:

Przełącznik włączony (domyślnie):

Podstawowy stan przełącznika to „otwarty”. Gniazdo wyjściowe nie ma prądu. Przełącznik przełączy gniazdo wyjściowe „ON”, gdy czujnik wody wejdzie w kontakt z wodą.

Przełącznik wyłączony:

Podstawowy stan przełącznika to „zamknięty”. Gniazdo wyjściowe ma prąd. Przełącznik wyłączy gniazdo (przełącznik przełącza i przerywa styki), gdy czujnik wody wejdzie w kontakt z wodą. Np.

zbiornik napełnia się wodą, a przepływ wody musi zostać wyłączony po osiągnięciu określonego poziomu.

Aby predefiniować domyślne ustawienie przełącznika, należy otworzyć obudowę urządzenia. Przed otwarciem obudowy upewnij się, że urządzenie jest całkowicie odłączone od głównego zasilania!

Otwórz obudowę odkręcając cztery śruby znajdujące się z przodu obudowy i zdejmij pokrywę. Odkręć śrubę „L1” 3-krotnego zacisku i usuń przewód. Umieść ten przewód w zacisku „L2”. Dokręć wszystkie śruby i upewnij się, że przewód nie jest luźny, lekko pociągając kabel. Załóż pokrywę i dokręć cztery śruby.

Jeśli nie masz pewności, jak bezpiecznie obsługiwać konfigurację, skonsultuj się ze specjalistą dla własnego bezpieczeństwa.

4. AWARIE

Jeżeli można założyć, że ładowarka nie może być eksploatowana bez żadnego niebezpieczeństwa, urządzenie należy wyłączyć z eksploatacji i zabezpieczyć przed przypadkowym użyciem, jeżeli:

- urządzenie wykazuje uszkodzenia mechaniczne.
- urządzenie nie działa.
- części urządzenia są luźne lub nie są przymocowane.
- przewody łączące wykazują widoczne uszkodzenia.

Jeśli urządzenie wymaga naprawy, można używać tylko oryginalnych części. Użycie innych elementów może być niebezpieczne i spowodować uszkodzenia. Naprawy urządzenia może dokonać wyłącznie wykwalifikowana osoba.

5. OGÓLNE UWAGI I INFORMACJE

Konserwacja i obsługa

Przełącznik poziomu wody jest urządzeniem bezobsługowym. Tylko elektrody czujnika powinny być sprawdzane i czyszczone od czasu do czasu, jeśli czujnik jest w ciągłym użyciu. W celu zapewnienia niezawodnego monitorowania funkcja powinna być testowana około. raz w miesiącu, jak zwykle w przypadku wszystkich urządzeń zabezpieczających. W tym celu zewrzyj styki na końcu czujnika kawałkiem metalu lub kroplą wody. Powinno być słyszalne załączenie przełącznika i czerwona dioda „LED Rel. Ein” powinno się zaświecić.

Czyszczenie

Czyść urządzenie wyłącznie suchą szmatką. Jeśli jest bardzo zabrudzony, użyj lekko zwilżonej szmatki. Nie używaj środków czyszczących na bazie rozpuszczalników. Odłącz urządzenie od sieci przed czyszczeniem.

Gwarancja

Na ten produkt udzielamy 2 letniej gwarancji. Gwarancja obejmuje naprawę wad, które wyraźnie wynikają z niewłaściwych materiałów lub błędów produkcyjnych. W przypadku uszkodzeń spowodowanych nieprzestrzeganiem instrukcji gwarancja zostanie unieważniona. Za wyniki z tego szkody nie ponosimy żadnej odpowiedzialności. W przypadku wad, które pojawiły się w momencie dostawy w ciągu dwuletniego okresu gwarancji prawnej, masz prawo do późniejszej realizacji (albo: usunięcie wady lub dostawa nowego produktu) i

– w przypadku spełnienia przesłanek prawnych – prawa do zmniejszenia lub odstąpienia od umowy oraz dodatkowo do naprawienia szkody. Wykryte braki należy niezwłocznie zgłaszać. Należy przedstawić dowód zakupu. Ze względów bezpieczeństwa i licencji (CE) nie wolno modyfikować urządzenia. Wszelkie dodatkowe roszczenia są wykluczone.

Nie ponosimy odpowiedzialności ani odpowiedzialności za jakiegokolwiek szkody lub szkody wtórne w związku z tym produktem. Zastrzegamy sobie prawo do naprawy, dostarczenia części zamiennych lub zwrotu ceny zakupu w przypadku wystąpienia wad. W przypadku następujących warunków gwarancja nie obowiązuje ani nie naprawimy produktu:

- czy wprowadzane są zmiany i/lub modyfikacje na lub w tym urządzeniu.
- w przypadku zmiany lub ingerencji użytkownika w układ urządzenia.
- jeśli nie są używane oryginalne części zamienne.
- za szkody spowodowane nieprzestrzeganiem instrukcji obsługi i instrukcji montażu i/lub szkody spowodowane przeciążeniem urządzenia.
- za szkody spowodowane interwencją osoby trzeciej.
- jeśli urządzenie jest podłączone do niewłaściwego źródła zasilania.
- za szkody spowodowane nieprawidłową obsługą lub nieostrożnym użytkowaniem.
- za uszkodzenia spowodowane przez zmostkowane bezpieczniki lub nieprawidłowe użycie bezpieczników. We wszystkich tych przypadkach urządzenie zostanie zwrócone na Twój koszt.

6. OCHRONA ŚRODOWISKA

Urządzenie



Należy pamiętać, że urządzeń elektrycznych i elektronicznych nie wolno wyrzucać wraz ze zwykłymi odpadami domowymi. Konsumenty są prawnie zobowiązani i odpowiedzialni za prawidłową utylizację urządzeń elektronicznych i elektrycznych, zwracając je do punktów zbiórki przeznaczonych do recyklingu zużytego sprzętu elektrycznego i elektronicznego po zakończeniu okresu użytkowania urządzenia. Aby uzyskać więcej informacji na temat miejsc zbiórki i prawidłowej utylizacji, skontaktuj się z lokalnymi władzami lub firmą zajmującą się gospodarką odpadami. Obecność powyższego symbolu na urządzeniu, na jego opakowaniu lub w instrukcji obsługi wskazuje, że tego przedmiotu nie wolno wyrzucać wraz z normalnymi, niesortowanymi odpadami komunalnymi. W ten sposób wypełniasz wysokie obowiązki w zakresie recyklingu i utylizacji oraz optymalizujesz i przyczyniasz się do lepszego środowiska

Informacje dotyczące utylizacji

a)Produkt



Urządzenie elektroniczne są odpadami do recyklingu i nie wolno wyrzucać ich z odpadami gospodarstwa domowego. Pod koniec okresu eksploatacji, dokonaj utylizacji produktu zgodnie z odpowiednimi przepisami ustawowymi. Wyjmij włożony akumulator i dokonaj jego utylizacji oddzielnie

b) Akumulatory

Ty jako użytkownik końcowy jesteś zobowiązany przez prawo (rozporządzenie dotyczące baterii i akumulatorów) aby zwrócić wszystkie zużyte akumulatory i baterie.

Pozbywanie się tych elementów w odpadach domowych jest prawnie zabronione.

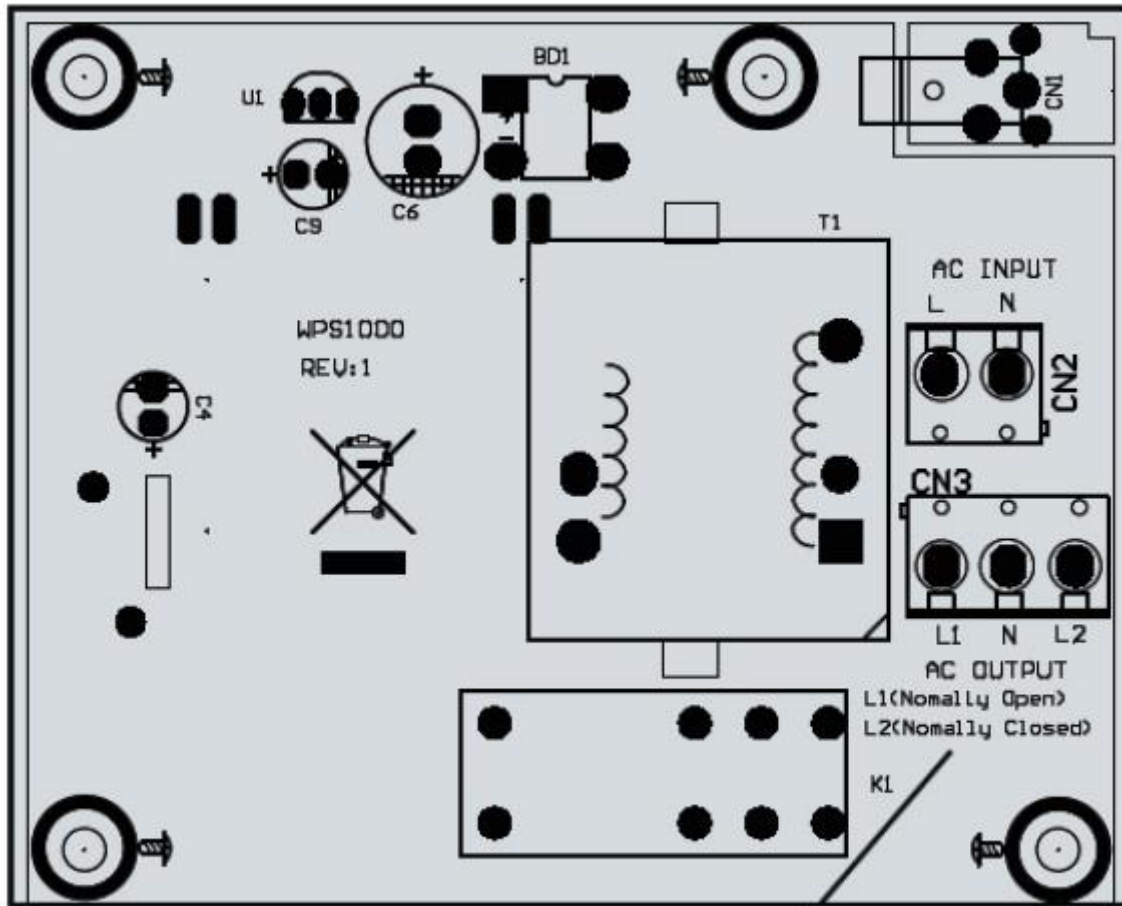
Zanieczyszczone akumulatory są oznaczone tym symbolem, aby wskazać, że unieszkodliwianie odpadów w domowych jest zabronione. Oznaczenia dla metali ciężkich są następujące: Cd = kadm, Hg = rtęć, Pb = ołów (nazwa znajduje się na akumulatorach, na przykład pod symbolem kosza na śmieci po lewej stronie).

Opakowania

Podczas utylizacji opakowania należy przestrzegać przepisów dotyczących ochrony środowiska i utylizacji odpadów. Opakowanie można zutylizować w zwykłym domowym systemie recyklingu odpadów. Usuń niepotrzebne materiały opakowaniowe i przechowuj je w miejscu niedostępnym dla dzieci. Niektóre materiały mogą się udusić!



Czujnik wody



Przełącznik otwarty/zamknięty

<http://www.conrad.pl>