

## Odkurzacz do pracy na sucho/mokro ShopVac Super 1300

### Instrukcja obsługi

Nr produktu: 824302

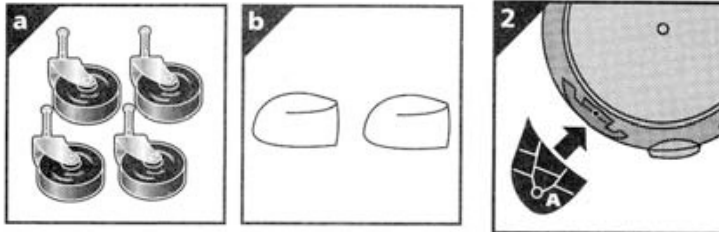
## Instrukcja obsługi odkurzacza do pracy na sucho/mokro

Instrukcję należy przeczytać przed rozpoczęciem użytkowania urządzenia!  
Proszę zapoznać się z dodatkowymi wskazówkami bezpieczeństwa!

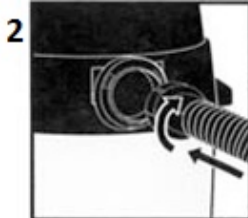
### Montaż

Proszę wyjąć urządzenie z opakowania. Urządzenie można podłączyć do sieci dopiero po zmontowaniu. Proszę wyjąć poszczególne elementy z odkurzacza.

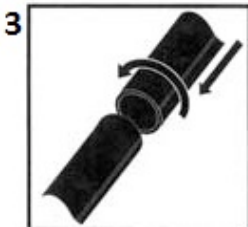
- Kółka (rys. a) proszę wciskać w mocowania (rys. b) tak, żeby zaskoczyły. Proszę ustawić mocowania na urządzeniu (rys. 2) i zamocować za pomocą dołączonych śrub.



- Proszę wkręcić wąż do otworu (rys. 2).



- Proszę połączyć 2 rurki i przymocować do węża (rys. 3).



- Uchwyt należy przymocować za pomocą dołączonych śrub.

### Dysze

Zestaw zawiera następujące dysze:

- Dysza główna do pracy na sucho i mokro na wszystkich rodzajach podłóg.
- Dysza szczelinówka do czyszczenia wąskich przestrzeni np. między siedzeniami samochodu, w szufladach etc.

### Praca z odkurzaczem do sprzątania na sucho i mokro

**Uwaga!** Zabrania się zasysania łatwopalnych i wybuchowych cieczy. W przypadku zassania oleju, alkoholu, rozpuszczalnika etc. zachodzi niebezpieczeństwo wybuchu i pożaru.

- Zabrania się zasysania gorących i łatwopalnych pyłów/kurzu (gorący i zimny).
- Zabrania się używania odkurzacza w pomieszczeniach potencjalnie zagrożonych wybuchem.
- Należy sprawdzić napięcie sieciowe.

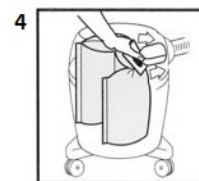
**Proszę uwzględnić dodatkowe wskazówki bezpieczeństwa.**

**Odkurzanie na sucho:**

Z głowicy silnika należy zdjąć filtr piankowy.

Worek na pył należy zamontować na uchwycie wewnątrz zbiornika (rys. 4).

Dysze do pracy na sucho: dysza główna oraz dysza szczelinówka.

**Odkurzanie na mokro:**

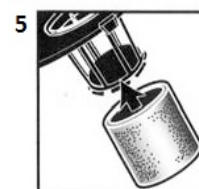
Proszę usunąć worek na pył.

Proszę nakryć głowicę silnika filtrem piankowym (rys. 5).

Proszę zassać ciecz używając węża zasysającego, rury lub dyszy głównej.

Wentyl automatycznie blokuje dopływ.

Proszę opróżnić pojemnik.

**Funkcja dmuchawy:**

Wąż zasysający należy usunąć z mocowania na zbiorniku. Proszę podłączyć wąż zasysający do wylotu powietrza na głowicy silnika. Aby uruchomić funkcję dmuchawy, proszę włączyć odkurzacz.

Możliwość stosowania z wężem lub nakładanymi rurami.