

INSTRUKCJA OBSŁUGI



Światła do jazdy dziennej

Nr produktu 000841116

**Instrukcja obsługi Dino Golf 5****Światła do jazdy dziennej z wkładkami grillowymi****Oznaczenie świateł do jazdy dziennej:****RL E4 000021,****Stan/data****28.11.2011Vi****Nr Art.: 610 851****Montaż:**

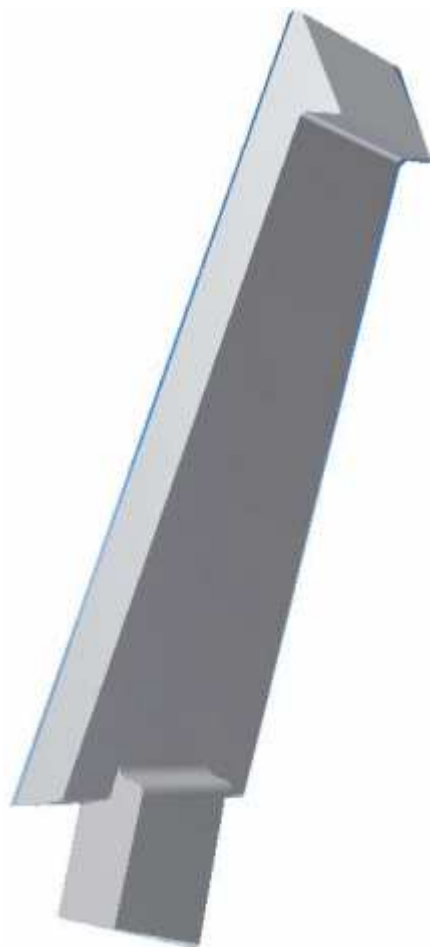
- Zamontować światła do jazdy dziennej we wkładkach grillowych.

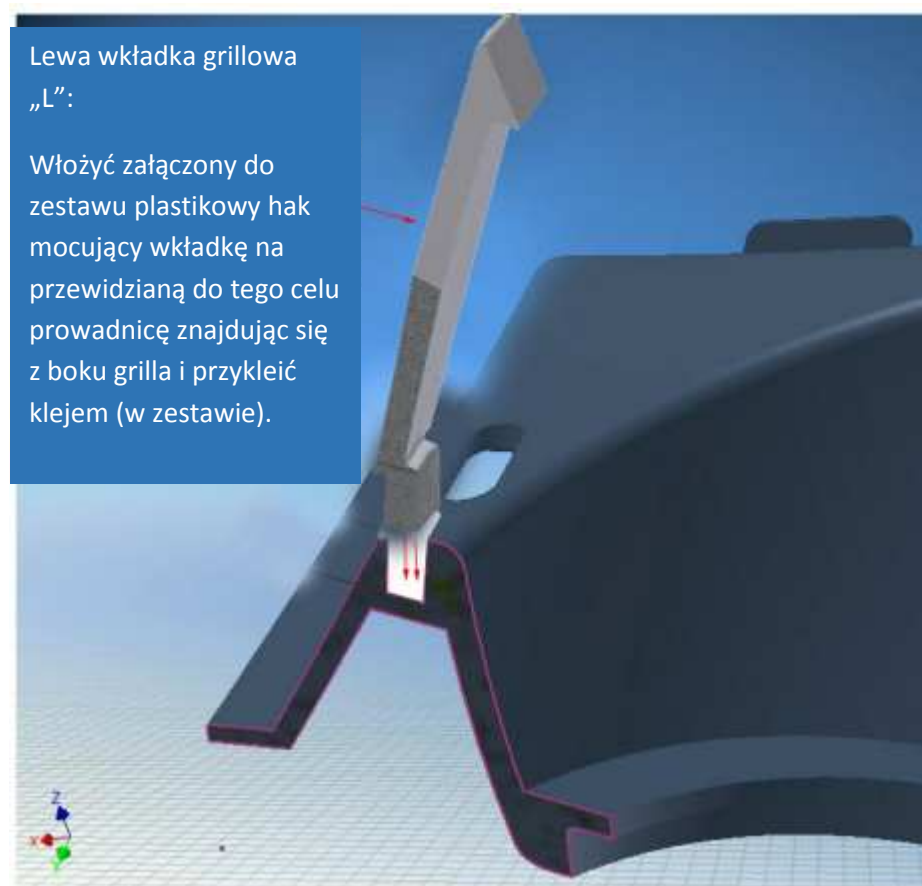
(Obie lampy są identyczne pod względem budowy. Załączone do zestawu uchwyty kątowe świateł do jazdy dziennej nie będą potrzebne.)



- Załączony do zestawu uchwyt wkładki grillowej:

Schemat:





- Zdjąć osłonę akumulatora, odpiąć baterię rozruchową (-).
 - Wymontować obudowę filtra powietrza (część górna: odkręcić śruby krzyżakowe i odchylić górną część. Część dolna: odkręcić 4 mm śrubę z łbem walcowym o gnieździe sześciokątym, wyjąć dolną część z uchwytów gumowych i także odchylić).
 - W komorze silnika po stronie kierowcy: zdjąć tylną gumową klapę/osłonę głównego reflektora, aby uzyskać dostęp do żarówki światła postojowego.
 - Zdjąć środkowy/dolny seryjny wkładki grillowej.
 - Rozłożyć wiązkę kablową przed pojazdem. Krótki koniec żółtego kabla i oczko uziemienia położyć w stronę kierowcy. Wiązkę kabla skierowaną do strony pasażera złączyć kilka centymetrów przed lampą jazdy dziennej taśmą izolującą, to samo zrobić po stronie kierowcy.
- Wciągnąć wiązkę kabla: przeciągnąć końcówkami do lampy jazdy dziennej najpierw od strony komory silnika, pod otworem pod reflektorem po stronie kierowcy przez otwór wkładki grillowej. Wiązkę kabla do strony pasażera przeciągnąć przed chłodnicą. Wstępnie zamocować luźno kable za pomocą załączonych do zestawu opasek zaciskowych.
- Rozłożyć/naciągnąć prosto przewód, zacisnąć opaski zaciskowe i podłączyć wkładki grillowe z lampami do wiązki kablowej, następnie wetknąć w otwory:

o Bardzo dokładnie oczyścić obszar wokół wkładek grillowych. Zabrudzenia utrudnią montaż.



o Po zewnętrznej stronie pojazdu najpierw wprowadzić długie haki w odpowiednie wgłębienia. W stronę do środka pojazdu wkładki grillowe Dino posiadają hak, który należy dokładnie wsunąć do odpowiedniego otworu (zdjęcie powyżej).

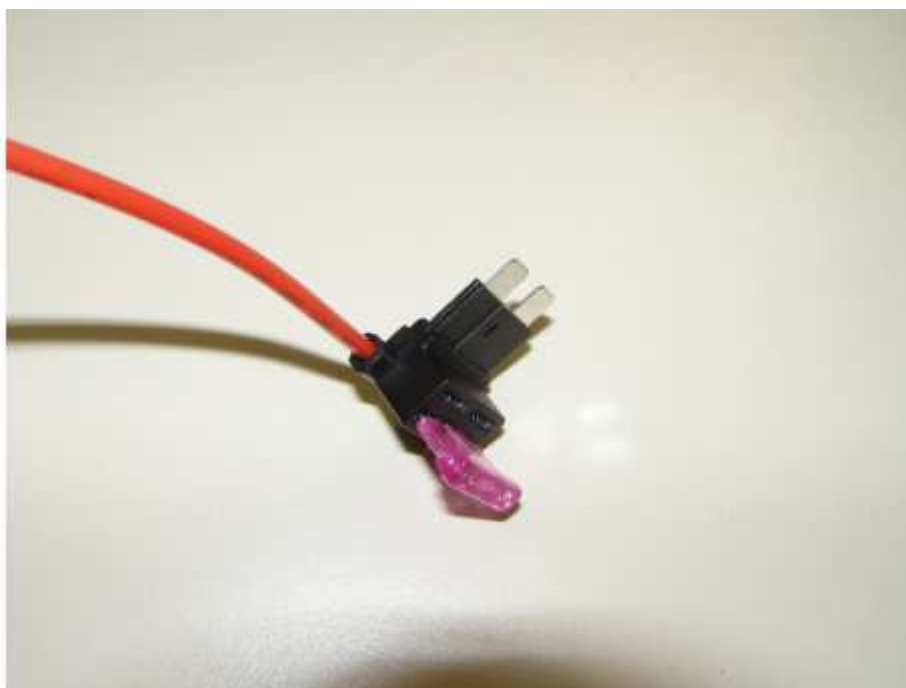
Nie używać siły. Wkładki grillowe zatrząskują się z łatwością.

- Oczko pierścieniowe czarnego przewodu pomiarowego zamocować pod łbem śruby/zaciskiem masy obok akumulatora. (Test: podłączyć akumulator, umieścić biały przewód na akumulatorze. Zaświeci się światło do jazdy dziennej. Jeżeli zaświeci się światło do jazdy dziennej to połączenie masy jest prawidłowe.



Oczko pierścieniowe czarnego kabla

- Wyjąć żarówkę światła postojowego z oprawką z reflektora głównego. Podłączyć żółty przewód do przewodu dodatniego (biały) żarówki światła postojowego. Po podłączeniu dobrze zaizolować miejsce połączenia i zamontować osłonę/gumową pokrywę. (Test: podłączyć akumulator, umieścić biały przewód na akumulatorze (+). Zaświeci się światło do jazdy dziennej. Włączyć światła postojowe – światło do jazdy dziennej musi natychmiast zgasnąć: wtedy podłączenie żółtego przewodu do światła postojowego jest prawidłowe. Następnie ponownie odłączyć akumulator (-).)
- Zdjąć pokrywę skrzynki bezpiecznikowej obok baterii rozruchowej (na górze dwa zatrzaski, zwrócić uwagę na symbol zamka).
- W załączony do zestawu adapter włożyć bezpiecznik 3 A (w wolne miejsce wtykowe wetknięty zostanie zastąpiony bezpiecznik seryjny 10 A).



- Wyjąć bezpiecznik i wetknąć w wolne miejsce na adapterze bezpiecznika.



- Zacisnąć biały przewód na adapterze bezpiecznika.

(Test: podłączyć akumulator, włączyć zapłon – jeśli świeci się światło do jazdy dziennej, wyłączyć zapłon – wyciągnąć kluczyk zapłonowy – światło do jazdy dziennej zgaśnie po ok. 20 sekundach (jednocześnie zamilknie brzęczenie regulacji napięcia w komorze silnika): biały kabel jest podłączony prawidłowo. Podczas włączania oświetlenia: świateł postojowych, świateł mijania, świateł długich, świateł przeciwmgielnych światło do jazdy dziennej musi natychmiast zgasnąć. Wyjątki: w przypadku użycia sygnału świetlnego w dzień światło do jazdy dziennej pozostanie włączone, jak również podczas pracy reflektorów cofania. Przy włączonym świetle jazdy dziennej światła tylne pozostaną wyłączone.

- Tylko światła do jazdy dziennej o takiej charakterystyce działania spełniają wymogi przepisów StVZO.

- Ponowny montaż zdjętych części następuje w następującej kolejności:

- Montaż obudowy filtra powietrza
- Montaż osłony akumulatora
- Montaż pokrywy skrzynki bezpiecznikowej.

- Demontaż wkładek grillowych (konieczny tylko w celu zamontowania zaczepu holowniczego lub do ustawienia reflektorów przeciwmgielnych):

Na wkładce grillowej po stronie kierowcy poluzować hak przez otwór wiercony za pomocą wkrętaka i zdjąć wkładkę grillową.



Po stronie pasażera:

Chwycić obiema rękami obrzeże lampy do jazdy dziennej i wyciągnąć ją w kierunku jazdy.

Po rozłączeniu oznaczonych kolorami wtyczek można zdjąć wkładkę grillową wraz z lampą do jazdy dziennej, po czym możliwy jest montaż zaczepu holowniczego.

Informacje dla użytkownika:

Tylko w przypadku montażu i działania zgodnie z niniejszą instrukcją światła do jazdy dziennej spełniają postanowienia przepisów StVZO (wyłączanie światła do jazdy dziennej przy włączeniu

światel postojowych/mijania/długich/przeciwmgiełnych). W żadnym wypadku nie wolno zmieniać światel do jazdy dziennej w sposób mechaniczny, ani stosować ich do innych celów (kierunkowskazy, światła długie itp.).

Lampy posiadają dopuszczenie zgodnie z ECE-R87 jako jednostka konstrukcyjna światła do jazdy dziennej (RL...) oraz ECE-R48 dla położenia montażowego urządzeń oświetleniowych. Światła do jazdy dziennej nie zastępują światła mijania po zmroku i w ciemności.

Szyba rozpraszająca reflektora światel do jazdy dziennej jest wykonana z odpornego na uderzenia poliwęglanu; jeżeli na skutek wypadku czy innego porównywalnego zdarzenia lampa ulegnie uszkodzeniu, powinna zostać wymieniona w całości.

Patrząc w stronę kierunku jazdy – po prawej stronie za wkładką – znajduje się uchwyt zaczepu holowniczego. Wkładkę grillową Dino zdejmuje się poprzez jej wyjęcie. Należy chwycić obiema rękami obrzeże lampy do jazdy dziennej i wyciągnąć w kierunku jazdy. Po rozłączeniu oznaczonych kolorami wtyczek można zdjąć wkładkę grillową wraz z lampą do jazdy dziennej, po czym możliwy jest montaż zaczepu holowniczego.

Samochody Golf V posiadają regulator napięcia reflektorów. Pozwala on na dalsze świecenie światel do jazdy dziennej po wyłączeniu zapłonu przez ok. 20 sekund. Jest to dopuszczalne zgodnie z przepisami StVZO i nie stanowi wady, a jedynie specyficzność przełączania dla tego typu pojazdu.

Proszę przeczytać w całości instrukcję montażu przed rozpoczęciem prac i zdecydować, czy chcą Państwo wykonać go samodzielnie, czy zlecić fachowcowi. Należy posiadać podstawową wiedzę w zakresie wykonywania połączeń elektrycznych (połączenia zaciskane lub lutowanie), jak również posiadać ogólne narzędzia i taśmę izolującą.

Przed rozpoczęciem montażu należy odłączyć akumulator. O ile dotyczy: należy przygotować sobie kody radiowe itp. w celu ich ponownego wprowadzenia po zakończeniu montażu światel do jazdy dziennej.

Montaż jest możliwy na równym podłożu bez stosowania podnośnika czy unoszenia pojazdu.

<http://www.conrad.pl>