

INSTRUKCJA OBSŁUGI



Pompka do materaców, pontonów, Airman 54-020-011, 12 V



Nr produktu : 842339

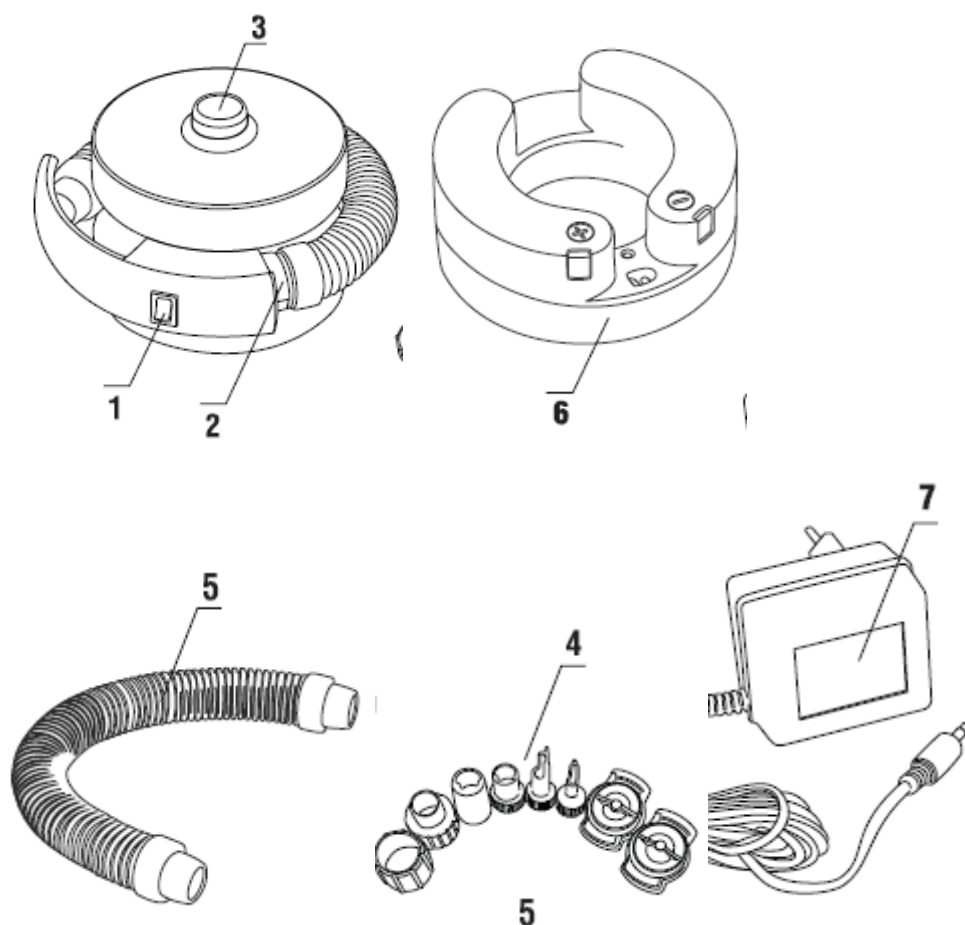


airMAN® Turbo/Vortex

AIR INFLATOR

Przed użyciem pompki AirMan, proszę uważnie przeczytać instrukcję obsługi, instrukcję zachować na przyszłość, przetrzymać ją w pudełku, a pudełko schować w bezpiecznym miejscu.

Nieważne, czy jesteś w domu, w domu lub na letnim kempingu, Turbo / Vortex jest przydatny. Dzięki tej kompaktowej i przenośnej, dużej wydajności, pompce, można napompować dmuchany basen, piłki plażowe i inne zabawki dmuchane szybko i łatwo. Wyposażony w elementy do pompowania i wypompowywania _ tylko jeden przycisk włączania / wyłączania - Turbo / Vortex jest nieskomplikowany w obsłudze i realizuje Zadania pompowania / spompowania w krótkim czasie.



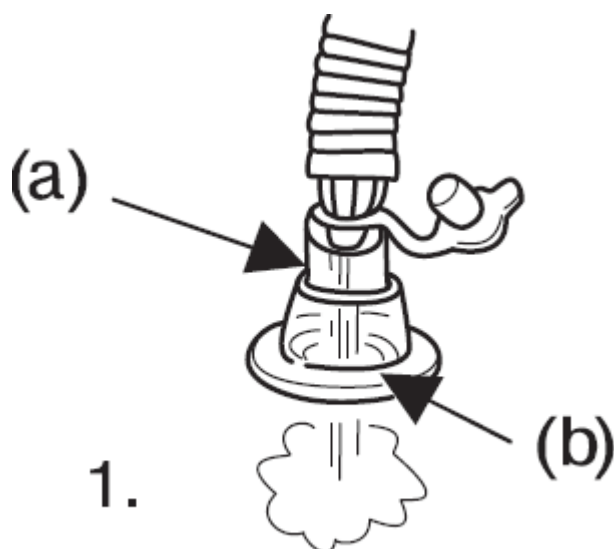
1. Włącznik / wyłącznik
2. Wylot powietrza
3. Końcówki dyszy
4. Wąż
5. 12v akumulator
6. Ładowarka sieciowa

Zdjąć papier zabezpieczający z akumulatora przed użyciem!

Przed rozpoczęciem korzystania z urządzenia Air Turbo pierwszy raz należy zapoznać się z instrukcją. Instrukcja określa, jak optymalnie wykorzystywać pompkę powietrza i jak zachować bezpieczeństwo w trakcie użytkowania.

Twoja nowa pompka powietrza jest specjalnie zaprojektowana, aby zapewnić proste, skuteczne pompowanie dużych obiektów, takich jak dmuchane materace pneumatyczne, gumowe zabawki plażowe i nadmuchiwane meble. Pompka powietrza dostarcza dużej ilości powietrza pod stosunkowo niskim ciśnieniem. W związku z tym pompka powietrza nie może być używana do pompowania obiektów, które wymagają dużego nacisku, takich jak piłki i opony samochodowe lub rowerowe. W tym celu zaleca się pompy powietrza wysokiego ciśnienia Airman.

WAŻNE- Czytaj przed użyciem - patrz ilustracja 1



Niektóre nadmuchiwane obiekty wyposażone są w zawór odcinający (b), w uzupełnieniu do głównego zaworu powietrza. Zawór odcinający znajduje się najniższej części do nadmuchiwania.

Zawór musi być zawsze otwarty podczas nadmuchiwania. Pompka powietrza zostanie uszkodzona w przypadku, gdy zawór bezpieczeństwa nie zostanie otwarty.

W celu otwarcia zaworu odcinającego, wsuń końcówkę dyszy towarzyszącą pompowaniu do zaworu tak, aby zawór odcinający otworzył się.

Jeśli żadna z dysz nie pasuje do pompowania, ścisną podstawę zaworu, aż otworzy się zawór odcinający (patrz rysunek 2).



Pompowanie lub wypompowywanie może być teraz wykonywane. Jeżeli zawór nie posiada zaworu odcinającego, jak pokazano na rysunku 1, wybrać poprawną dyszę.

Pompowanie

Wybierz odpowiednią dyszę. Podłączyć wąż (5) do wylotu powietrza(2), włóż końcówkę zaworu i rozpocznij pompowanie obiektu. Upewnij się, że zawór odcinający jest otwarty, jeśli taki istnieje.

Wypompowanie

Podłącz wąż (5) do zaworu wlotowego powietrza na napełniacz (3). Postępuj zgodnie z instrukcją, jak określone powyżej w "Pompowanie". Upewnij się, że zawór odcinający jest otwarty!

Airman TurboNortex produkuje do 750 litrów powietrza na minutę. Wysoka wydajność jest jednak uzależniona od wielkości zaworu na obiekcie napompowane. Im mniejszy zawór, mniejsza szybkość awlotowa. Dlatego zawsze należy kupować nadmuchiwane obiekty z największymi zawory możliwe!

Dane techniczne

Maksymalna wylot powietrza: 750 l / min

Maksymalna ciągłej pracy: 10 minut

Turbo AirMan - duża ilość bezprzewodowo pompowanego powietrza

- Akumulator: 12V
- Ładowarka: 110 ~ 120V - 2000mAh (stosowane w USA i Kanadzie)
- Ładowarka: 220 ~ 240V - 2000mAh (stosowane w Europie)

Vortex Pompka - elektryczny zasilany prądem zmiennym duża ilość nadmuchiwania powietrza

110 - 120V AC (stosowane w USA i Kanadzie)

220 - 240V AC (stosowane w Europie)

Ogólne środki bezpieczeństwa i środki ostrożności

Środki bezpieczeństwa określone poniżej muszą być ściśle przestrzegane. Bezpieczna eksploatacja pompki powietrza wymaga, że należy uważnie przeczytać instrukcje i wskazówki dotyczące bezpieczeństwa i przestrzegać wszystkich instrukcji przed użyciem pompki powietrza.

Pompka do nadmuchiwania powietrza przeznaczona jest do okazjonalnego użytku. Pompowanie w długim okresie będzie przegrzewać pompkę i może spowodować jej zniszczenie.

Pompka powietrza nie może pracować dłużej niż 10 minut w czasie, po którym musi być wyłączona i przeznaczona do chłodzenia, przez co najmniej 10 minut przed ponownym uruchomieniem.

Jeśli pompka powietrza emituje nienormalne dźwięki lub się przegrzeje, należy ją natychmiast wyłączyć i niech się ochłodzić przez około 30 minut.

Niewłaściwe użytkowanie pompki powietrza może spowodować jego uszkodzenie.

Nigdy nie należy używać płynów łatwopalnych w pobliżu pompki, gazów lub otwartego ognia. Upewnij się, że obszar roboczy jest dobrze oświetlony

- Chronić się przed porażeniem prądem elektrycznym. Należy unikać kontaktu z powierzchniami jak rury, grzejniki, piece elektryczne, lodówki, itp
- Nigdy nie pozwalaj dzieciom podłączać lub odłączać pompkę powietrza z / do źródeł zasilania.
- Nigdy nie pozostawiać dzieci bez opieki z pompką powietrza i nigdy nie pozwól im bawić się akcesoriami.
- Nigdy nie pozwól, aby ktokolwiek pompował powietrze do ust, uszu, nosa lub podobne.
- Nigdy nie należy używać pompki powietrza jako zabawki.

- Pompkę do nadmuchiwania powietrza należy przechowywać w bezpiecznym miejscu. Jeśli pompka nie jest używana przez dłuższy okres czasu, należy ją przechowywać w suchym zamkniętych miejscach niedostępnych dla dzieci.

Zapewnienie prawidłowej konserwacji.

Utrzymuj pompkę powietrza w czystości, aby osiągnąć maksymalną wydajność i bezpieczeństwo. Zbadaj o wtyczki, ładowarkę i kabel w regularnych odstępach czasu i w razie potrzeby oddaj do naprawy do specjalisty, jeśli są one uszkodzone. Bądź czujny. Zawsze należy zwracać uwagę na to, co robisz, gdy pracuje przy użyciu pompki powietrza, ładowarki i akumulatora.

Ostrzeżenie! Dla własnego bezpieczeństwa należy używać wyłącznie akcesoriów i innych elementów, które są określone w instrukcji lub zalecanych do stosowania przez producenta. Korzystanie z akcesoriów i innych części, które nie są wymienione w instrukcji może pociągać za sobą zwiększone ryzyko dla użytkownika napełniacza powietrza.

Jeśli Airman zawiera baterie (akumulatory), prosimy o uważne zapoznanie się z poniższą instrukcją

Ładowanie baterii

Dla optymalnego wykorzystania nowej bezprzewodowej pompki powietrza, należy upewnić się, że akumulator jest ładowany zawsze. Wyjmij baterię z pompki powietrza i umieść wtyczkę jack prostownika w złączu baterii. Podłącz ładowarkę do źródła zasilania i włącz zasilacz. Mały wskaźnik świeci się na czerwono, o ile akumulator jest podłączony do ładowarki - nie wyłącza się lub w inny sposób wskazuje, że bateria jest w pełni naładowana.

Baterie i środowisko

Dołączony akumulator można ładować co najmniej 500 razy, ale kiedy trzeba wymienić baterię, prosimy o rozważenie środowiska. Nigdy nie otwierać baterii. Usunąć uszkodzony akumulator w sposób przyjazny dla środowiska, nie pozostawiać go w naturze, nie wrzucać do ognia

- akumulator i ładowarka przeznaczone są dedykowane. Tylko ładowarka AirMan musi być używana do ładowania.
Czas pierwszego ładowania przy użyciu dołączonej ładowarki sieciowej wynosi 15 godzin. Nowa bateria pierwszy daje 100% wydajności, kiedy został zwolniony i rozładowana 4-5 razy..

- Kolejne ładowanie zająć 5-10 godzin - w zależności od rozładowania. Nigdy nie ładować akumulatora szybko kilka razy z rzędu. Pozwól gorącej baterii ostygnąć całkowicie przed ładowaniem.
- czas ładowania nie może przekraczać 24 godzin.
- W celu zachowania pojemności akumulatora, należy prawie całkowicie rozładowany raz na jakiś czas.
- Jeżeli bateria nie jest używana przez dłuższy okres czasu, nie jest całkowicie rozładowana, powinna być regularnie ładowana.
- Gdy okres eksploatacji pomiędzy ładowaniami jest znacznie zmniejszony, to jest to znak, że akumulator jest zużyty i powinien być wymieniona.

Wyciągnij wtyczkę ładowarki z gniazdka, gdy ładowarka nie jest w użyciu. Gdy bateria nie siedzi w pompce, jego powierzchnie wtykowe powinny być zakryte w celu uniknięcia zwarcia spowodowanego łukiem elektrycznym.

- Nigdy nie wystawiaj pompki powietrza lub baterii na deszcz i mróz ani temperatury powyżej 50 ° C. Nigdy nie ładuj baterii w wilgotnych lub mokrych miejscach lub na zewnątrz.
- Nie otwierać akumulatora. Należy chronić go przed uderzeniami. Akumulator należy przechowywać w suchym i zabezpieczonym przed mrozem miejscu. Regularnie sprawdzaj kabel ładowarki. Nigdy nie ciągnij za przewód ładowarki i nie wyciągnąć wtyczkę z gniazdka przez szarpanie przewód. Upewnij się, że przewód nie jest narażony na gorących przedmiotów, oleju i ostrych krawędzi.

Utylizacja



Przypomnienie:

Prosimy pamiętać, że zużyty sprzęt elektryczny i elektroniczny nie może być wyrzucany razem z innymi odpadami pochodzącymi z gospodarstwa domowego!

Klienci są prawnie zobligowani i odpowiedzialni za odpowiednią utylizację urządzeń elektrycznych i elektronicznych do zwrócenia ich do miejsc gdzie utylizowany jest zużyty sprzęt elektryczny i elektroniczny. W celu zasięgnięcia dalszych informacji na temat właściwej utylizacji prosimy o skontaktowanie się z lokalnymi władzami lub przedsiębiorstwem gospodarowania odpadami. Obecność powyższego symbolu na urządzeniu bądź jego opakowaniu lub przyporządkowanej mu instrukcji obsługi świadczy o tym, że dane urządzenie nie może być utylizowane w sposób normalny, razem z innymi śmieciami pochodzącymi z gospodarstwa domowego.

W ten sposób wypełniasz swoje obowiązki dotyczące recyklingu i utylizacji odpadów oraz przyczyniasz się do poprawienia stanu środowiska. Normy prawne dotyczą również utylizacji baterii/akumulatorów. Większość baterii i akumulatorów zawiera substancje chemiczne, które utylizowane razem z innymi śmieciami mogą szkodzić środowisku i być niebezpieczne dla ludzi. W nawiązaniu do przywołanego wcześniej prawa zużyte baterie i akumulatory należy zwrócić do miejsca ich zakupu lub tam gdzie znajdują się miejsca wyznaczone do ich utylizacji.

Drogi Kliencie!



Przypomnienie:

Nie wyrzucaj baterii/akumulatorów razem z innymi śmieciami pochodzącymi z gospodarstwa domowego!

Klienci są prawnie zobligowani do zwrotu zużytych baterii akumulatorów, bez względu na to czy zawierają one substancje szkodliwe* czy też nie do miejsca gdzie zostały one zakupione, bądź tam gdzie odbywa się ich utylizacja. W ten sposób wypełniasz swój prawny obowiązek dotyczący recyklingu oraz przyczyniasz się do poprawy stanu środowiska.

Zanim wyrzucić baterie/akumulatory upewnij się, że są całkowicie rozładowane

*)zawierające Cd=kadm Hg=rtęć Pb=ołów

www.conrad.com

Wszelkie prawa tego tłumaczenia zastrzeżone. Kopiowanie dowolną metodą, np kserokopia, mikrofilmowana lub przechwytywania w elektronicznych systemów przetwarzania danych wymaga uprzedniej pisemnej zgody redakcji. Przedruk, również we fragmentach, jest zabroniony. Niniejsza instrukcja obsługi reprezentuje stan techniczny w czasie drukowania. Zmiany w mtechnology i urządzeń zastrzeżone.

© Copyright 2012 by Conrad Electronic SE.