

## INSTRUKCJA OBSŁUGI

### Instrukcja Obsługi

### Ochrona przeciwprzepięciowa APC PNET1GB do sieci LAN

Nr produktu 971884



## 1. WSTĘP

Drogi Kliencie,

Dziękujemy za zakup tego produktu.

Produkt spełnia wymogi aktualnych wytycznych ustawowych, europejskich i krajowych. Aby utrzymać ten stan i zapewnić bezpieczne działanie klient, jako użytkownik musi przestrzegać niniejszej instrukcji obsługi! Prosimy o wypełnienie i wysłanie karty rejestracji gwarancji lub wypełnienie elektronicznego formularza rejestracji gwarancji pod adresem [www.apc.com](http://www.apc.com)





**Niniejsza instrukcja obsługi jest częścią produktu. Zawiera ważne informacje dotyczące obsługi i działania. Należy o tym pamiętać przekazując produkt osobom trzecim. Należy zachować niniejszą instrukcję obsługi do dalszego użytku! Wszystkie nazwy firmy i produktu są znakami towarowymi ich właścicieli. Wszelkie prawa zastrzeżone.**

**W razie jakichkolwiek pytań technicznych należy skontaktować się z nami pod adresem/telefonem:**

**Klient indywidualny:**


 [bok@conrad.pl](mailto:bok@conrad.pl)


 801 005 133\*  
(12) 622 98 00

 (12) 622 98 10

**Klient biznesowy:**

 [b2b@conrad.pl](mailto:b2b@conrad.pl)

 (12) 622 98 22

 (12) 622 98 10

## Zastosowanie

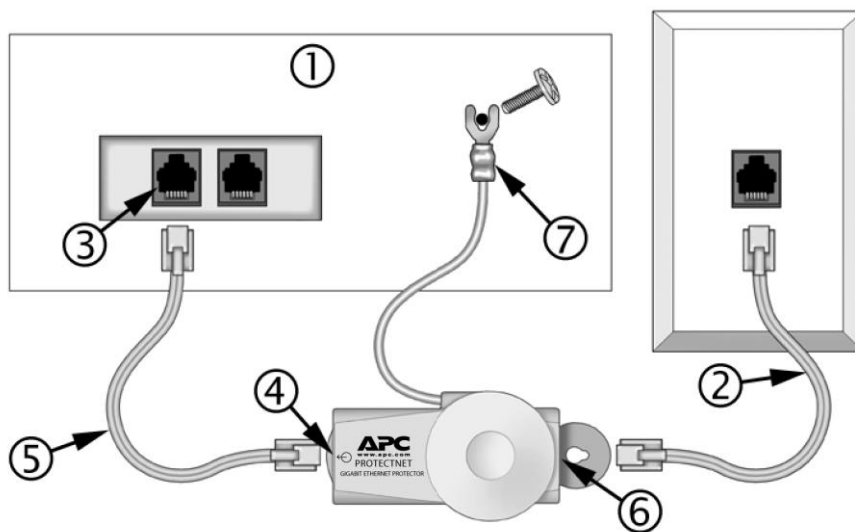
Występujące przeciążenia w przewodach do transmisji danych powodują szkody w punktach, które uchodzą za odpowiednio chronione, rzeczywiście jednak wykazują słabe punkty, jak niezabezpieczone przewody od modemu. Szczególnie przejściówki LAN mogą ulegać uszkodzeniu przez stosunkowo niewielkie zakłócenia. ProtectNet zapewnia optymalne monitorowanie prądu i prowadzenie kabli oraz zabezpieczenie przed przepięciami.

### 2. Środki ostrożności

- Urządzenie służy do ochrony sieci Ethernet.
- Nie należy instalować tego urządzenia w trakcie burzy z wyładowaniami atmosferycznymi.
- Wyłącznie do użytku wewnątrz pomieszczeń.
- Nie należy instalować zabezpieczenia przeciwprzebiegowego w miejscu gorącym lub skrajnie wilgotnym.
- Należy wyłączyć zasilanie wszystkich urządzeń, które mają być chronione przed zainstalowaniem PNet1Gb.
- W PNet1Gb musi być podłączony do uziemienia.
- Aby uniknąć porażenia prądem elektrycznym podczas instalacji uziemienia do sieci elektrycznej należy wyłączyć zasilanie gniazda elektrycznego po przez wyłączenie zabezpieczenia obwodu elektrycznego (lub wyjąć bezpiecznik tego obwodu) do którego ma być podłączone urządzenie.

### 3. Instalacja

- Przed instalacją PNet1Gb należy sprawdzić, czy wszystkie instalacje konfiguracji sprzętu i oprogramowania działa prawidłowo.
- Wyłącz zasilanie urządzenia które mają być chronione. (1)
- Odłącz istniejącą sieć z urządzenia które będzie chronione.
- Podłącz przewód (2) sieci kablowej do gniazda wejściowego PNet1Gb (6).
- Podłącz jeden koniec dostarczonego przewodu (5) do gniazda wejściowego chronionego urządzenia(3) a drugi koniec do wyjścia PNet1Gb (4).
- Gniazdo wyjściowe w urządzeniu PNet1Gb jest oznaczone okręgiem i strzałką (4).
- Podłączyć zielony / żółty przewód uziemienia do punktu uziemiającego(7).



**Uwaga:** Aby w pełni chronić swój system, wszystkie elementy zabezpieczające muszą być uziemione. Jeżeli instalacja elektryczna jest dwużyłowa system nie uziemiony. W taki przypadku The PNet1Gb może być nieuzasadnione. Należy jednak pamiętać, że jeśli przewód uziemienia PNet1Gb nie jest podłączony do uziemienia, ochrona przeciwprzepięciowa będzie nieskuteczna.

Proszę skonsultować się z profesjonalnym elektrykiem zaznajomionym z lokalnymi przepisami elektrycznymi przed przystąpieniem do modyfikacji istniejącej sieci elektrycznej.

#### 4. Specyfikacja

Maksymalny pik prądowy	250A Max z 8 x 20µs
Maksymalny pik napięciowy	± 4,000V z 1,2 x 50µs
Napięcie zadziałania	60 VDC nominalne
Temperatura pracy	-15 to 65 oC
Wilgotność względna	95%, bez skraplania
Ochrona linii (Pin #)	1-8 (Na pin 8 Modular Jack)
Zgodne z standardami	IEEE 802.3, 802.5, 802,12 Ethernet standard, Kategoria 5, 6

#### 5. Warunki gwarancji

APC gwarantuje, że produkty STI będzie wolny od wad materiałowych i produkcyjnych w normalnym użytkowaniu. i obsługi przez cały okres użytkowania pierwszemu nabywcy. Zobowiązania firmy APC wynikające z gwarancji ograniczone są do naprawy lub wymiany wadliwych produktów, przy czym wybór formy realizacji zobowiązania należy do firmy APC.

Aby skorzystać z naprawy gwarancyjnej, należy uzyskać od firmy APC lub serwisu APC numer upoważnienia do zwrotu (Returned Material Authorization — RMA), opłacić z góry transport do łączyć do urządzenia krótki opis problemu oraz dowód ze wskazaniem daty i miejsca zakupu. Gwarancja przysługuje wyłącznie pierwszemu nabywcy produktu

#### 6. KONSERWACJA I CZYSZCZENIE

Produkt nie wymaga konserwacji. Konserwacja lub naprawa powinny być dokonywane jedynie przez specjalistów. Użytkownik nie powinien zajmować się częściami znajdującymi się wewnątrz produktu, dlatego też nigdy nie zaleca się otwierać urządzenia. Do czyszczenia powierzchni zewnętrznej należy używać suchej, miękkiej, czystej szmatki. Do usunięcia silniejszych zabrudzeń na czujniku zewnętrznym można użyć miękkiej szmatki lekko nawilżonej letnią wodą.



Nie należy używać silnie działających detergentów, alkoholu ani innych rozpuszczalników chemicznych, ponieważ może to spowodować uszkodzenie obudowy (przebarwienia) lub ograniczyć funkcjonowanie urządzenia

## 7. UTYLIZACJA

### A) Informacje ogólne



Produkty elektryczne/elektroniczne nie są odpadami domowymi! Produkt należy utylizować po zakończeniu jego eksploatacji zgodnie z obowiązującymi przepisami prawnymi.

