

Best Connectivity

LogiLink®

WL0084B

**Adapter USB sieci
bezprzewodowej
typu N 150Mb/s**



Instrukcja Instalacji | 



Nie należy wyrzucać urządzenia do kosza na śmieci, a gdy przestanie służyć należy zwrócić je do oficjalnego odbiorcy tego typu odpadów dla celów recydingu. Postępując w ten sposób pomagamy chronić środowisko naturalne.

1.0 Bezpieczeństwo

Urządzenie powinno zawsze stać na stabilnym i płaskim podłożu. Upadek może spowodować uszkodzenie urządzenia.

Nie wystawiać urządzenia na bezpośrednie działanie słońca, ani nie stawiać w miejscach gdzie narażone byłoby na działanie wysokich temperatur. Wysoka temperatura może spowodować uszkodzenie urządzenia lub znacznie skrócić okres jego użytkowania.

Nie należy pozostawiać urządzenia w pobliżu źródeł ciepła takich jak grzejniki czy wydmychy.

Upadek może spowodować uszkodzenie urządzenia.

Nie należy pozostawiać urządzenia w kuchni ani w łazience w pobliżu kranu. Należy unikać bezpośredniego kontaktu z wodą.

Nie otwierać obudowy urządzenia.

Przed przystąpieniem do korzystania z niniejszego produktu prosimy o wykonanie kopii zapasowej swoich danych.

Nie ponosimy żadnej odpowiedzialności za utracone dane o ile nie wykazane zostałyby nasze celowe działanie w tym celu lub rażące zaniedbanie.

W każdym takim przypadku odpowiedzialność za utratę danych jest ograniczona do podjęcia niezbędnych działań w celu próby odzyskania danych z istniejących plików zapasowych.

Gratulujemy zakupu urządzenia LogiLink WL0084B!

Przed użyciem należy zapoznać się z instrukcją oraz zasadami bezpiecznego korzystania z urządzenia. Nieświadome użytkowanie może prowadzić do uszkodzenia urządzenia.

2.0 Informacje ogólne

Adapter USB 150Mb/s bezprzewodowej sieci N, 1T1R został zaprojektowany z myślą o użytkownikach SOHO. Pozwala korzystać z sieci bezprzewodowej oraz prostych zabezpieczeń przyłączy sieci bezprzewodowej. Wyposażony jest w dodatkową podkładkę zaprojektowaną w celu zapewnienia lepszego sygnału dla adaptera USB podłączonego do komputera i może być łatwo przenoszony.

2.1 Specyfikacje

- Godny ze standardami IEEE 802.11b/g/n
- Prędkość transferu danych do 150Mb/s
- Obsługuje 64/128-bit WEP, WPA, WPA2, WPA-PSK, i WPA2-PSK
- Obsługuje funkcję zabezpieczenia setup Wi-Fi (WPS)
- Zgodny z USB 2.0/1.1
- Obsługuje Windows XP/Vista/7, Linux i MAC OS

2.2 W opakowaniu

- Adapter USB bezprzewodowej sieci N – 1 szt.
- Instrukcja instalacji – 1 szt.
- Płyta CD (sterowniki i instrukcja) – 1 szt.

2.3 Adapter USB – Informacje ogólne

Adapter USB do sieci bezprzewodowych posiada interfejs USB, oraz Dioda.

■ Interfejs USB:

Interfejs służący do podłączenia urządzenia do wolnego portu USB w komputerze.

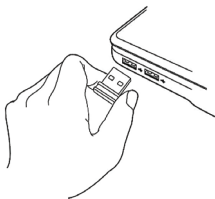
■ Dioda:

Włączona dioda wskazuje, że nawiązano połączenie WLAN, które działa poprawnie.



3.0 Instalacja

Poniższa instrukcja przedstawia krok po kroku proces instalacji adaptera USB do sieci bezprzewodowej.



1. Włóż adapter USB do pustego portu USB 2.0 w komputerze gdy komputer jest włączony. Nigdy nie stosuj siły do włożenia karty, jeśli poczujesz opór wyjmij kartę, obróć i spróbuj ponownie.
2. Po podłączeniu końcówki USB do komputera, system Windows automatycznie wykryje podłączone nowe urządzenie i rozpocznie automatycznie postępowanie po komunikacie „**Wykryto nowe urządzenie**”. Aby kontynuować należy kliknąć na przycisk Anuluj.

■ Windows XP



■ W przypadku Windows 7

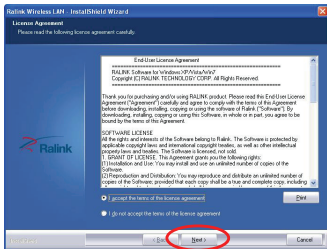


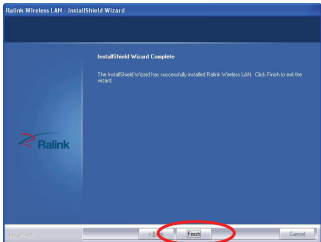
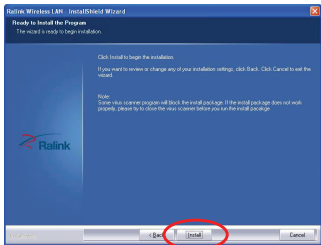
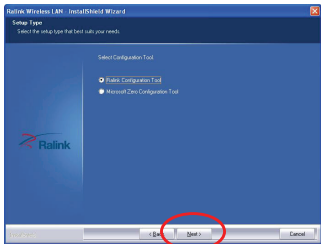
3. Włożyć płytę CD do napędu. Płyta powinna uruchomić się automatycznie wyświetlając następujące okno. Jeśli płyta nie została automatycznie uruchomiona, należy kliknąć na plik **Start-Run** i wpisać **CD:\autorun.exe** (w miejsce CD w powyższym przykładzie należy wpisać odpowiednią literą którą w komputerze użytkownika oznaczony jest napęd CD). Kliknąć na **Driver Installation** (*Instalacja sterowników*).



■ Wyłącznie dla Windows 7 / Vista

Ze względów bezpieczeństwa, Windows 7 oraz Vista wymaga by instalator miał przywileje administratora dlatego w systemach Windows 7/ Vista wprowadzono nową politykę o nazwie „**Kontrola konta użytkownika**”. Jeśli Kontrola konta użytkownika jest włączona, system wyświetla komunikat w oknie opisanym jako Kontrola konta użytkownika i wymaga wciśnięcia przycisku **Kontynuuj** jako pozwolenia do przejścia do dalszej części procesu instalacji.





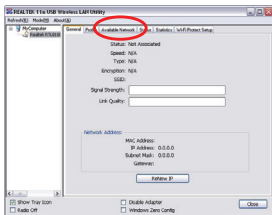
4.0 Podłączenie do sieci bezprzewodowej

Korzystanie z narzędzia do konfiguracji w celu podłączenia do sieci bezprzewodowej:

1. Po zakończeniu instalacji narzędzie do konfiguracji połączeń bezprzewodowych wyświetli się automatycznie w postaci ikony na pulpicie. Ponadto pojawi się ikona w prawym dolnym rogu, na pasku zadań systemu Windows. Aby wybrać wymaganą usługę należy kliknąć prawym przyciskiem myszy na tę ikonę.

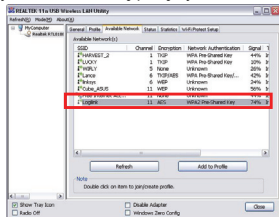


2. Pojawi się usługa bezprzewodowa. Należy kliknąć na zakładkę „Available Network” (Dostępne sieci) by wyszukać sieci bezprzewodowe w najbliższym otoczeniu.

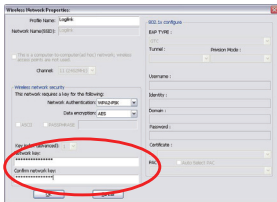


3. Należy chwilę poczekać, aż zostaną wyświetlone dostępne bezprzewodowe punkty dostępowe, przez które będzie można podłączyć nasz adapter USB. Wybrać punkt dostępowy do którego użytkownik chce się połączyć i dwukrotnie kliknąć na tę pozycję lub kliknąć na „Add to Profile” (Dodaj Profil).

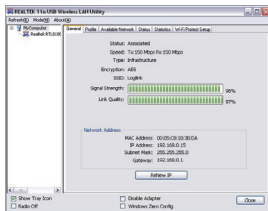
Jeżeli wybrany przez użytkownika bezprzewodowy punkt dostępowy nie wyświetla się, należy kliknąć na „Rescan” (Skanuj ponownie).



4. Jeśli wymagane jest hasło (np. klucz sieciowy) by móc korzystać z punktu dostępowego, należy wpisać **Network key** (klucz sieciowy) (i powtórnie w linii **Confirm network key** (Potwierdź klucz sieciowy) w celu potwierdzenia wprowadzonego hasła). Po wpisaniu poprawnego hasła należy kliknąć na OK.



5. Adapter USB przystąpi do nawiązywania połączenia z punktem dostępowym, co może potrwać kilka sekund dlatego należy zachować cierpliwość. Gdy status zmieni się na Associated (*Powiązany*) w zakładce General (*Ogólne*) znaczy to, że komputer uzyskał połączenie z wybranym punktem dostępowym. Kliknąć na **Close** (*Zamknij*) by zamknąć menu konfiguracji.



Informacje dotyczące zaawansowanych ustawień i innych cech adaptera USB sieci bezprzewodowej w technologii N, znajdują się w instrukcji obsługi na załączonym CD-ROMie.

CE Znak CE potwierdza, że niniejszy produkt spełnia główne założenia dyrektywy 1995/5/EC Parlamentu Europejskiego oraz Rady Europy w zakresie urządzeń i terminali telekomunikacyjnych zarówno jeśli chodzi o bezpieczeństwo jak zdrowie użytkownika oraz spełnia wymogi zgodności interferencji elektromagnetycznej. Produkt posiada znak CE. Niniejsze oświadczenie jest oświadczeniem producenta.