



ADAPTER GIGABIT ETHERNET USB 3.0

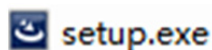


Instrukcja szybkiej instalacji
DN-3023 Rev. 2

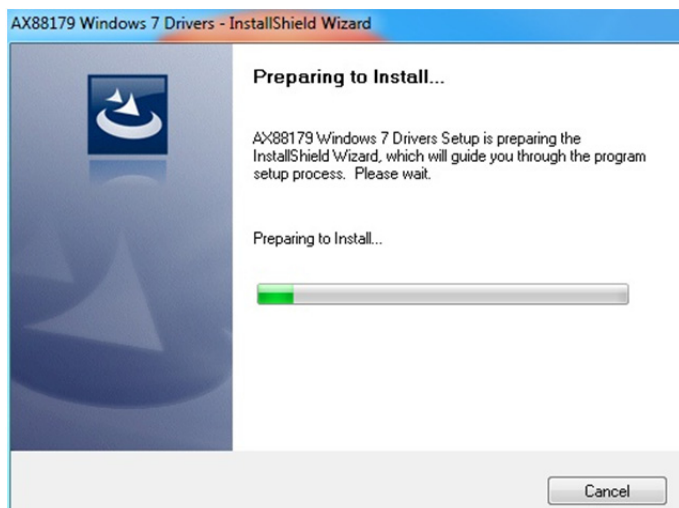
INSTALACJA OPROGRAMOWANIA

Windows 8, 8.1, 10

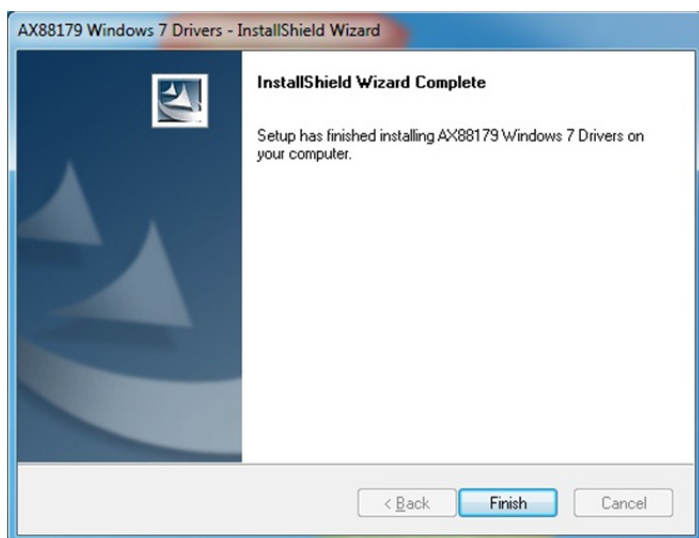
1. Włóż płytę CD do napędu CD-ROM lub DVD komputera.
2. Wybierz system operacyjny odpowiadający zainstalowanemu na Twoim komputerze, kliknij folder i wybierz plik setup.exe.



3. Postępuj zgodnie z kolejnymi krokami instrukcji instalacji.

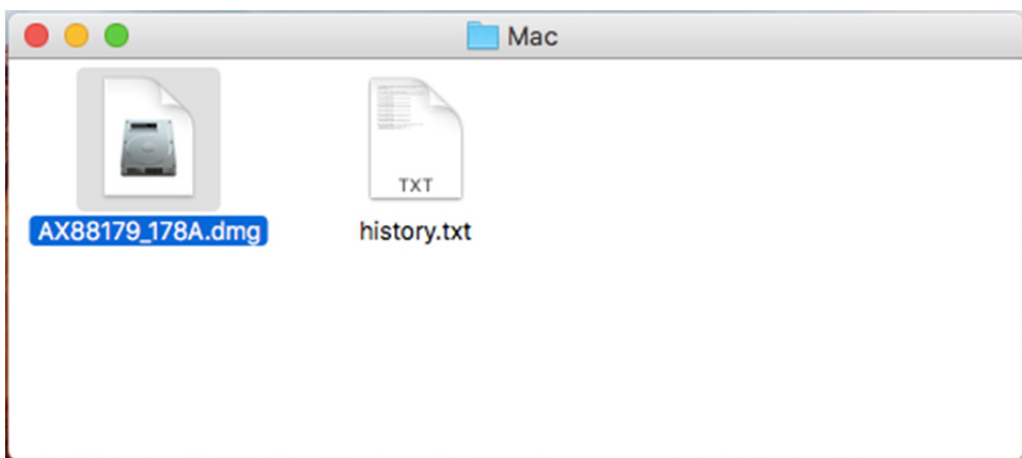
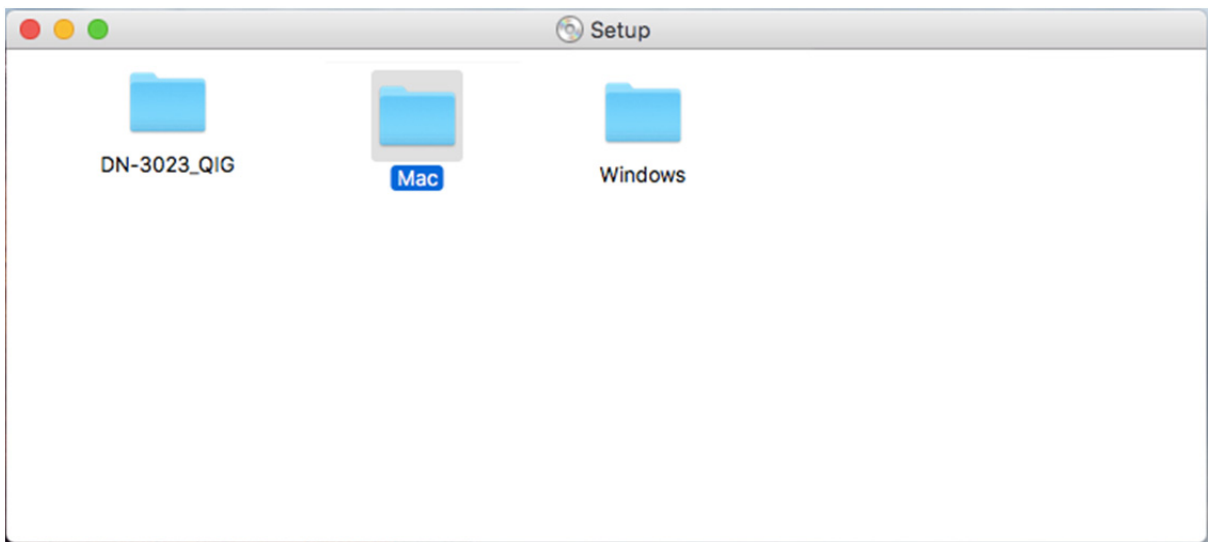


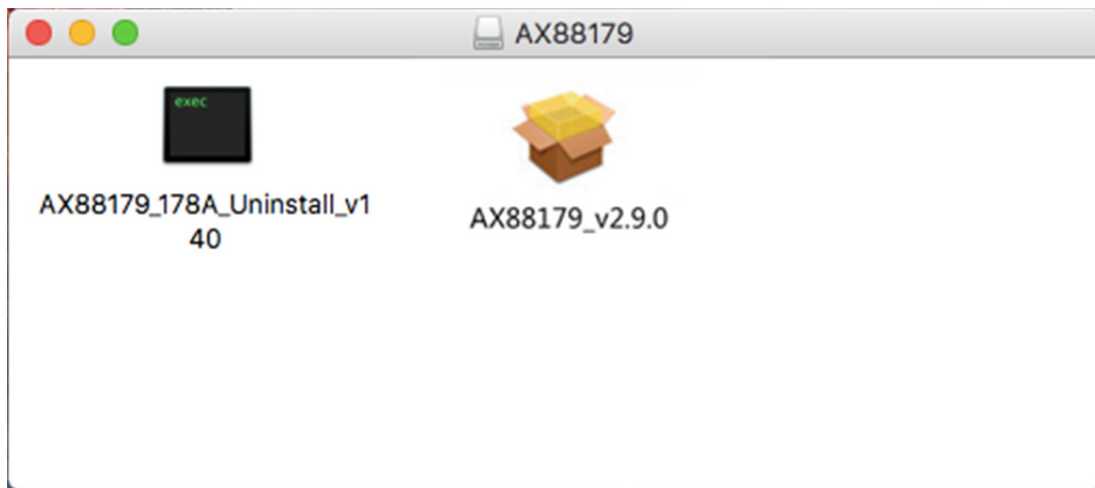
4. Gdy wyświetli się poniższy ekran, kliknij przycisk „Finish”.



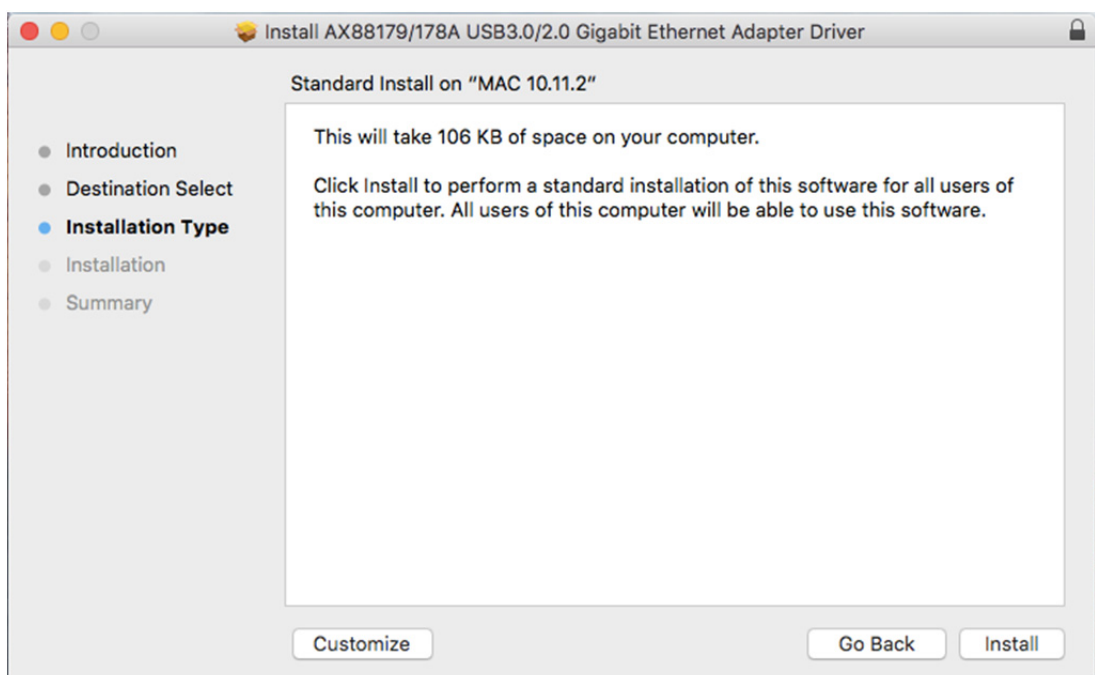
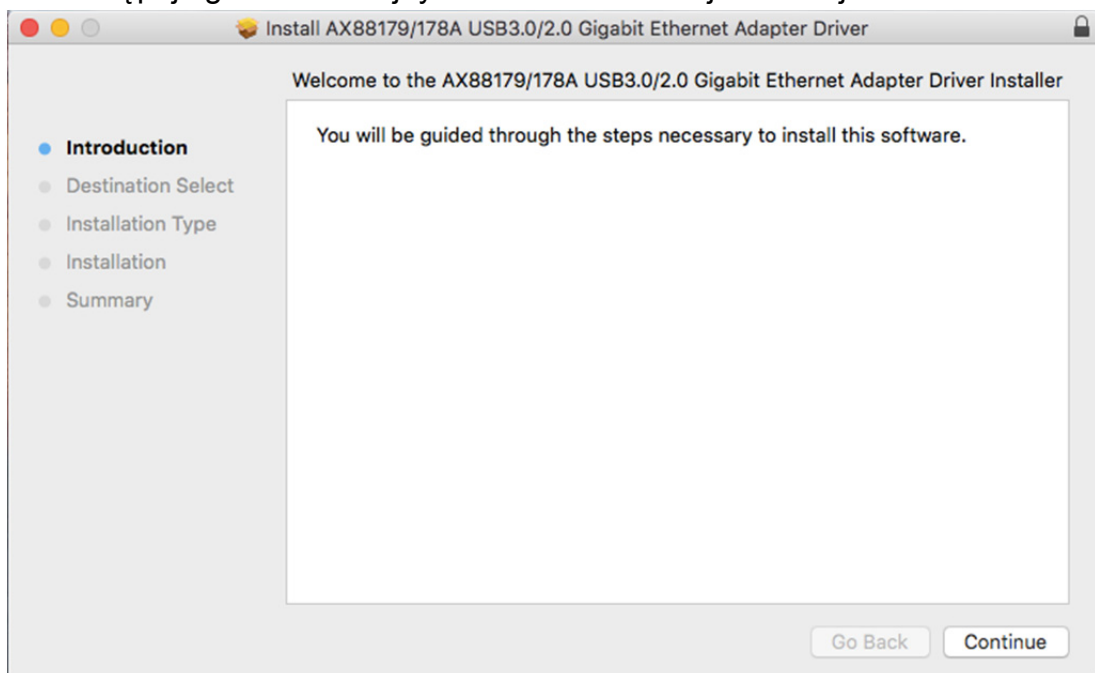
MAC

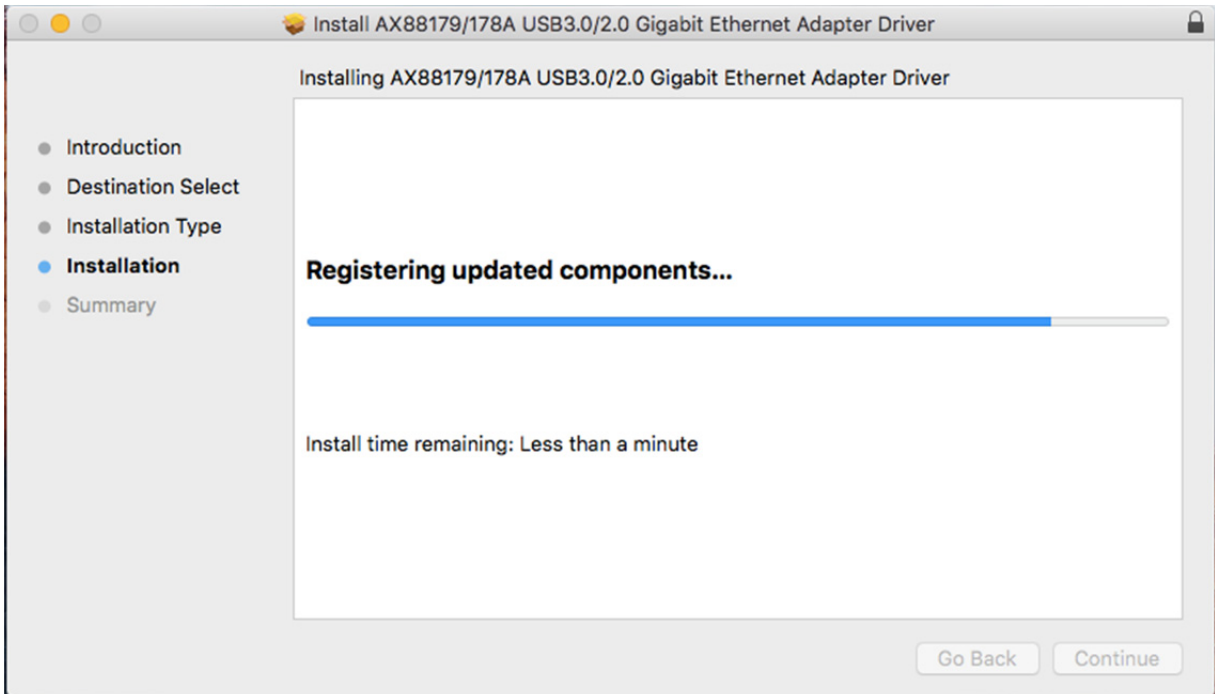
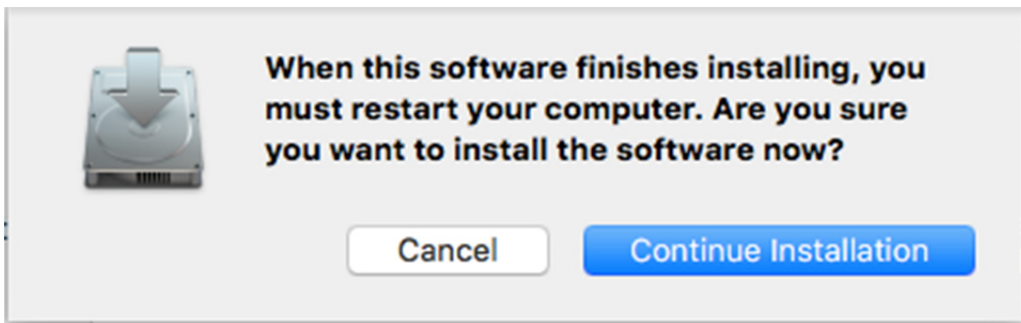
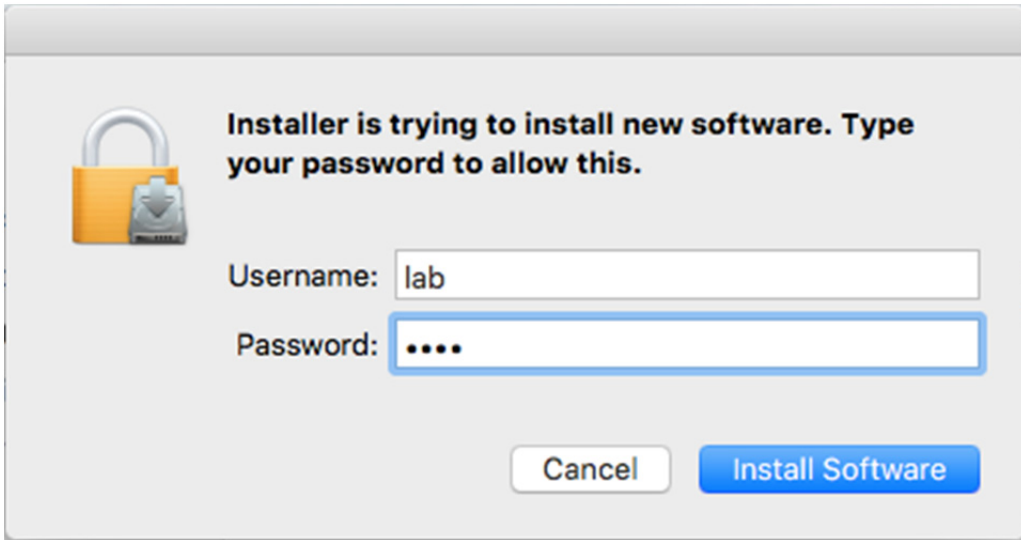
1. Włóż płytę CD do napędu CD-ROM lub DVD komputera i postępuj zgodnie z poniższymi krokami. Kliknij następujące opcje: Setup → Drivers → Folder Mac → ax88179.dmg → ax88179_v2.9.0.





2. Postępuj zgodnie z kolejnymi krokami instrukcji instalacji.





Gdy wyświetli się poniższy ekran, kliknij przycisk „Restart”.

