

Rama montażowa dysku 2.5", Metal

Rama montażowa dysku 2.5" DUAL SSD, Aluminium

Rama montażowa dysku 2.5" DUAL SSD

Użytkowanie zgodne z przeznaczeniem

Produkt służy do bezpiecznego mocowania jednego (nr zam. 1077816) lub dwóch (nr zam. 1077817, nr zam. 1077818) przewidzianych do tego dysków twardych SSD/HDD (2,5") (6,35 cm) w jednej, większej kieszeni (3,5") (8,89 cm) komputera.

Ze względów bezpieczeństwa oraz certyfikacji nie można w żaden sposób przebudowywać lub zmieniać urządzenia. W przypadku korzystania z produktu w celach innych niż opisane, produkt może zostać uszkodzony. Niewłaściwe użytkowanie może ponadto spowodować zagrożenia, takie jak zwarcia, oparzenia, porażenie prądem, itp. Dokładnie przeczytać instrukcję obsługi i zachować ją do późniejszego wykorzystania. Produkt można przekazywać osobom trzecim wyłącznie z załączoną instrukcją obsługi.

Produkt jest zgodny z obowiązującymi wymogami krajowymi i europejskimi. Wszystkie nazwy firm i produktów są znakami towarowymi ich właścicieli. Wszelkie prawa zastrzeżone.

Zakres dostawy

- Rama montażowa
- 8x śruba montażowa (4x rama montażowa / 4x dysk twardy) (nr zam. 1077816)
- 12x śruba montażowa (4x rama montażowa / 8x dysk twardy) (nr zam. 1077817, nr zam. 1077818)
- Instrukcja użytkowania

Wskazówki dotyczące bezpieczeństwa użytkowania



Dokładnie przeczytać instrukcję obsługi i przestrzegać zawarte w niej wskazówki dotyczące bezpieczeństwa. Nie ponosimy żadnej odpowiedzialności za obrażenia oraz szkody spowodowane nieprzestrzeganiem wskazówek bezpieczeństwa i informacji zawartych w niniejszej instrukcji obsługi. Co więcej, w takich przypadkach użytkownik traci gwarancję.

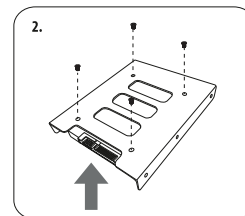
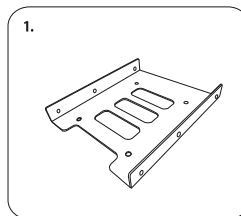
- Produkt nie jest zabawką. Należy trzymać go poza zasięgiem dzieci i zwierząt.
- Dopilnować, aby materiały opakowaniowe nie zostały pozostawione bez nadzoru. Dzieci mogą się zacząć nimi bawić, co jest niebezpieczne.
- Chronić produkt przed ekstremalnymi temperaturami, bezpośrednim światłem słonecznym, silnymi wibracjami, wysoką wilgotnością, wilgocią, palnymi gazami, oparami i rozpuszczalnikami.
- Nie narażać produktu na obciążenia mechaniczne.
- Jeśli bezpieczna praca nie jest dłużej możliwa, należy przerwać użytkowanie i zabezpieczyć produkt przed ponownym użyciem. Bezpieczna praca nie jest możliwa, jeśli produkt:
 - został uszkodzony,
 - nie działa prawidłowo,
 - był przechowywany przez dłuższy okres czasu w niekorzystnych warunkach lub,
 - został nadmiernie obciążony podczas transportu.
- Z produktem należy obchodzić się ostrożnie. Wstrząsy, uderzenia lub upuszczenie produktu spowodują jego uszkodzenie.
- Należy również wziąć pod uwagę instrukcję dotyczące bezpieczeństwa i obsługi innych urządzeń, do których montowany jest produkt.
- Jeśli istnieją wątpliwości w kwestii obsługi, bezpieczeństwa lub podłączenia produktu, należy zwrócić się do wykwalifikowanego fachowca.
- Prace konserwacyjne, regulacja i naprawa mogą być przeprowadzane wyłącznie przez eksperta w specjalistycznym zakładzie.
- Jeśli pojawiają się jakiegokolwiek pytania, na które nie ma odpowiedzi w niniejszej instrukcji, prosimy o kontakt z naszym biurem obsługi klienta lub z innym specjalistą.
- **Uwaga!** Ładowanie statyczne niszczy podzespoły elektroniczne

Montaż

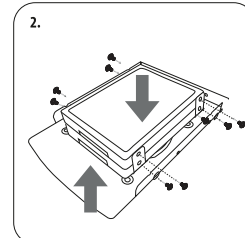
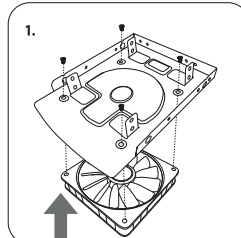
1. Odłącz zasilanie komputera.
2. Patrz „Dane techniczne” po pasujące rozmiary i wysokości HDD/SSD.
3. Połącz dysk/i i ramę montażową odpowiedniego modelu, jak przedstawiono na rysunku, przy pomocy dostarczonych śrub montażowych. Zwracaj przy tym uwagę na prawidłową orientację wzajemną ramy i dysku. Gniazda wtykowe na płycie do przewodu danych i zasilania muszą być swobodnie dostępne.
4. W razie, gdy ma być zamontowany wentylator (max. 80 mm) do dodatkowego chłodzenia dysku, należy to uczynić PRZED skróceniem ze sobą ramy i dysku twardego (nr zam. 1077817).
5. Wsuń teraz wstępnie zmontowaną część ostrożnie w wolną kieszeń 3,5" komputera tak, by można było przyłączyć wszystkie przewody łączące. Do mocowania posłuż się dostarczonymi śrubami.
6. Przewody danych i zasilanie przyłącz do dysku(ów) ew. wentylatora. Upewnij się, czy połączenia przewodów nie mogą zetknąć się z wentylatorem.
7. Włącz komputer i sprawdź prawidłowe działanie wmontowanych elementów.

(Rysunki są schematyczne i są przeznaczone tylko do ilustracji montażu. Nie są wiernym odwzwiedleniem produktu.)

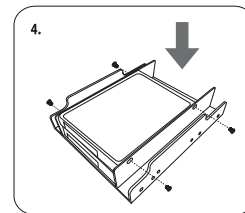
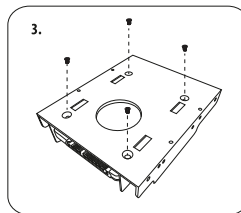
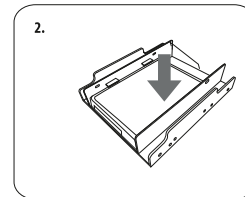
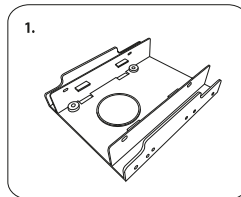
Nr zamówienia 1077816



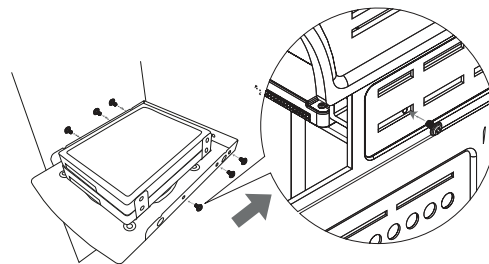
Nr zamówienia 1077817



Nr zamówienia 1077818



Montaż w kieszeni napędu (dla wszystkich trzech modeli)



Utylizacja



Produkt należy utylizować po zakończeniu jego eksploatacji zgodnie z obowiązującymi przepisami prawnymi.

W ten sposób użytkownik spełnia wymogi prawne i ma swój wkład w ochronę środowiska.

Dane techniczne

Nr zamówienia: 1077816

Rozmiary/wysokości HDD/SSD2,5" (6,35 cm); 5 mm, 7 mm, 9,5 mm, 12,5 mm, 15 mm;
Wymiary (Dł. x Szer. x Wys.).....120 x 102 x 15 mm
Waga104 g

Nr zamówienia: 1077817

Rozmiary/wysokości HDD/SSD2,5" (6,35 cm); 5 mm, 7 mm, 9,5 mm (2x); 12,5 mm (1x);
Wymiary (Dł. x Szer. x Wys.).....136 x 101 x 19 mm
Waga22 g

Nr zamówienia: 1077818

Rozmiary/wysokości HDD/SSD2,5" (6,35 cm); 5 mm, 7 mm, 9,5 mm (2x); 12,5 mm (1x);
Wymiary (Dł. x Szer. x Wys.).....122 x 101 x 25 mm
Waga40 g