



**Instrukcja użytkownika**

**Urządzenie do ostrzenia**

Nr zam. 1168631

**Zastosowanie zgodne z przeznaczeniem**

Produkt służy do ostrzenia wiertel, nożycek, noży i dłut.

Produkt jest przeznaczony wyłącznie do pracy w napięciu sieciowym (230 V/AC, 50 Hz).

Należy bezwzględnie przestrzegać zasad bezpieczeństwa i wszystkich innych informacji zawartych w tej instrukcji!

Zastosowanie inne niż wyżej wymienione może prowadzić do uszkodzenia produktu, a dodatkowo wiąże się z zagrożeniami takimi jak: zwarcie, pożar, porażenie prądem itd. Modyfikacja oraz przebudowa produktu są zabronione!

Niniejszy produkt jest zgodny z aktualnie obowiązującymi normami krajowymi i europejskimi. Wszystkie nazwy firm i produktów należą do znaków towarowych aktualnego właściciela. Wszelkie prawa zastrzeżone.

**Zawartość zestawu**

- Urządzenie do ostrzenia z 3 modułowymi wkładkami
- Instrukcja użytkownika

**Aktualne instrukcje użytkownika**

Aktualną instrukcję użytkownika można pobrać poprzez link

[www.conrad.com/downloads](http://www.conrad.com/downloads) lub zeskanować wyświetlony kod QR. Należy

przestrzegać instrukcji przedstawionych na stronie internetowej.



**Objaśnienia symboli**

Symbol błyskawicy oznacza, że istnieje niebezpieczeństwo dla zdrowia np. w związku z ryzykiem porażenia prądem..

Ten symbol oznacza niebezpieczeństwo podczas obsługi, działania albo użytkowania urządzenia..

Symbol strzałki oznacza specjalne uwagi i wskazówki dotyczące obsługi.

Produkt należy do klasy ochronności II.

Należy bezwzględnie przestrzegać instrukcji użytkownika!

**Zasady bezpieczeństwa**

**Wszelkie uszkodzenia spowodowane nieprzestrzeganiem niniejszej instrukcji powodują utratę gwarancji! W przypadku jakichkolwiek szkód, producent nie ponosi żadnej odpowiedzialności!**

**W przypadku uszkodzenia mienia lub ciała spowodowanego niewłaściwym użytkowaniem urządzenia lub nieprzestrzeganiem zasad bezpieczeństwa, producent nie ponosi żadnej odpowiedzialności! W takich przypadkach rekojmia/gwarancja wygasa.**

- Ze względów bezpieczeństwa i zgodności z certyfikatem (CE), przebudowa i/ lub modyfikacja produktu na własną rękę nie są dozwolone. Produktu nie należy nigdy demontować.
- Produkt nie jest zabawką. Urządzenia, które do działania potrzebują zasilania sieciowego, powinny być umieszczone w miejscu niedostępnym dla dzieci. Należy zachować szczególną ostrożność w obecności dzieci.
- Montaż oraz uruchomienie urządzenia należy przeprowadzić w taki sposób, aby dzieci nie mogły się do niego dostać. To samo dotyczy przechowywania.
- Produkt przeznaczony jest wyłącznie do użytku w zamkniętych, suchych pomieszczeniach, nie należy dopuścić do jego zawilgoenia lub zamoczenia.
- Budowa produktu jest zgodna z II klasą ochronności.
- Gniazdo wtykowe, do którego podłączana jest wtyczka sieciowa, musi być łatwo dostępne.
- Nie należy wyjmować wtyczki z gniazdka ciągnąc za kabel.
- Nie należy korzystać z produktu w pomieszczeniach lub warunkach środowiskowych, w których mogą być obecne łatwopalne gazy, opary lub pyły! Istnieje ryzyko wybuchu!
- Produktu należy używać tylko wówczas, gdy jest stabilnie zamontowany za pomocą 4 śrub. Użytkowanie produktu bez stabilnego montażu jest niedozwolone ze względów bezpieczeństwa.
- Miejsce pracy powinno być utrzymane w czystości.
- Pracę należy wykonywać tylko przy wystarczającym oświetleniu.
- Podczas ostrzenia należy zadbać o wystarczającą wentylację.

- Podczas ostrzenia należy nosić specjalną odzież ochronną i ochronne rękawice oraz okulary. Podczas ostrzenia powstają gorące i częściowo rozżarzone cząstki metalu, które mogą doprowadzić do ciężkich oparzeń lub uszkodzeń oczu.

- Gorące i rozżarzone cząstki metalu, które powstają podczas ostrzenia, mogą doprowadzić do uszkodzeń powierzchni znajdujących się w pobliżu urządzenia do ostrzenia (np. stołu, ściany, podłogi, mebli).

- Z tego względu urządzenia do ostrzenia nie należy montować i użytkować w pobliżu wartościowych powierzchni, mebli czy podłóg, bądź też należy używać odpowiednich podkładek i urządzeń ochronnych. Zalecamy użytkowanie urządzenia do ostrzenia w odpowiednim warsztacie lub garażu.

- Urządzenia nie należy również użytkować w pobliżu łatwopalnych przedmiotów (np. dywanu, zaslon) lub płynów (benzyny, oleju).

- Podczas użytkowania urządzenia do ostrzenia nie należy chwycać za kręcący się talerz.

- Urządzenia do ostrzenia nie należy użytkować bez nalożonej wkładki i/ lub z zablokowanym przełącznikiem bezpieczeństwa.

- Urządzenia nie należy użytkować przez więcej niż 20 minut. Przed kolejnym użyciem produkt należy pozostawić do ochłodzenia na przynajmniej 20 minut.

- Jeśli produkt lub kabel sieciowy jest uszkodzony, nie należy go dotykać, istnieje bowiem poważne zagrożenie życia na skutek porażenia prądem!

- Należy wielobiegunowo odłączyć zasilanie gniazdka sieciowego, do którego podłączony jest produkt (wyłącznik połączony z nim wyłącznik bezpieczeństwa lub wyciąć bezpiecznik, a następnie wyłączyć wyłącznik różnicowo-prądowy).

- Następnie należy odłączyć wtyczkę od gniazda zasilania. Nie należy później użytkować produktu - zaleca się zanieść go do naprawy lub zutylizować w sposób ekologiczny.

- Konserwacja i naprawy powinny być wykonywane wyłącznie przez fachowca.

- Nie wolno używać produktu od razu po przeniesieniu go z zimnego do ciepłego pomieszczenia. Powstała wówczas skroplona woda może w pewnych okolicznościach spowodować uszkodzenie urządzenia. Ponadto istnieje niebezpieczeństwo porażenia prądem!

- Przed podłączeniem i użytkowaniem produktu, należy najpierw pozwolić, aby osiągnął on temperaturę pokojową. Może to potrwać kilka godzin.

- Należy unikać następujących niekorzystnych warunków środowiskowych w miejscu instalacji lub w czasie transportu:

- pył lub łatwopalne gazy, opary lub rozpuszczalniki
- silne wibracje, wstrząsy, uderzenia
- silne pola magnetyczne, na przykład w pobliżu maszyn lub głośników.

- Podczas okresu dłuższego nieużytkowania (np. podczas przechowywania) należy odłączyć produkt od zasilania, wyjmując wtyczkę zasilacza z gniazdka sieciowego.

- Podczas instalacji urządzenia należy upewnić się, że kable nie są zalamane ani zmiażdżone.

- Z produktem należy obchodzić się ostrożnie, gdyż może zostać uszkodzony poprzez wstrząsy, uderzenia i upadki, nawet z niewielkiej wysokości.

- W przypadku podejrzenia, że bezpieczne działanie produktu przestało być możliwe, należy go odłączyć i chronić przed niezamierzonym użytkowaniem. Następnie produkt powinien zostać oddany do naprawy i przetestowany przez specjalistę.

Przyjmuje się, że bezpieczne działanie produktu przestaje być możliwe, gdy:

- produkt posiada widoczne uszkodzenia,
- urządzenie nie działa,
- urządzenie było przechowywane w niekorzystnych warunkach,
- doszło do poważnych uszkodzeń podczas transportu.

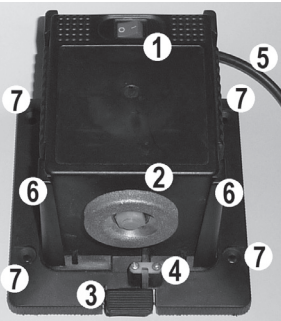
- Nie należy pozostawiać opakowania bez nadzoru, może bowiem stać się wówczas niebezpieczną zabawką dla dzieci.

- W przypadku użytkowania przemysłowego należy przestrzegać przepisów dotyczących urządzeń elektrycznych, urządzeń służących do produkcji energii elektrycznej oraz zapobiegania nieszcześliwym wypadkom, wydanych przez Związek Stowarzyszeń Zawodowych.

- Jeśli macie Państwo jakiegokolwiek pytania, na które odpowiedzi nie można znaleźć w tej instrukcji, uprzejmie prosimy o skontaktowanie się z nami lub z innym specjalistą.

**Opis elementów obsługi urządzenia do ostrzenia**

- 1 Przycisk zasilania („I” = Wł., „O” = Wyl.)
- 2 Ściernica
- 3 Przycisk uwalniający (aby móc wyciągnąć wkładkę)
- 4 Przełącznik bezpieczeństwa (uniemożliwia włączenie urządzenia, gdy wkładka nie jest poprawnie nalożona)
- 5 Kabel sieciowy
- 6 Otwory do zamontowania nakładki
- 7 Cztery otwory do przykręcenia urządzenia do ostrzenia



**Opis wkładek**

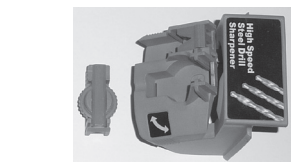
Trzy dostarczone wkładki przeznaczone są do ostrzenia różnorodnych przedmiotów.

**Wkładka 1:**

Służy do ostrzenia wąskich i szerokich dłut, itp.

Zintegrowany magnes służy do przytrzymywania narzędzia. Mała wkładka z tworzywa sztucznego może zostać zamontowana z boku, gdy narzędzie jest bardzo wąskie (aby magnes mógł je przytrzymać).

Kąt do ostrzenia szpiców narzędzi można ustawić z boku (należy zwrócić uwagę na oznakowanie).



**Wkładka 2:**

Służy do ostrzenia noży lub nożycek.

Przedni otwór jest z reguły przeznaczony do nożycek, natomiast obydwa górne otwory do noży.

**Montaż**

- Aby urządzenie do ostrzenia stało stabilnie podczas pracy, należy je przykręcić do odpowiedniej powierzchni za pomocą 4 śrub, np. stabilnego stołu (stołu warsztatowego).

Można również przymocować urządzenie do ostrzenia do wystarczająco dużego blatu drewnianego, a następnie za pomocą śrubowej zwornicy stolarskiej przymocować blat do stołu (stołu warsztatowego). Dzięki temu z łatwością można zdejmować i przechowywać urządzenie do ostrzenia.

- Urządzenie do ostrzenia należy umieścić tak, aby talerz zwrócony był w stronę użytkownika, a następnie należy przykręcić urządzenie za pomocą 4 odpowiednich śrub.

**Podłączenie**

- Wyłącz urządzenie do ostrzenia oraz ustaw przycisk zasilania na górnej stronie w pozycji „O” (wyłączone).
- Włóż wtyczkę do łatwo dostępnego i goodpowiednie gniazdka. Kabel rozmieść w taki sposób, by nie utrudniał pracy. Kabel sieciowy należy chronić przed ostrymi krawędziami.

**Montowanie/zmianianie wkładki**

- Przed zmianieniem wkładki należy wyłączyć urządzenie do ostrzenia. Ustaw przycisk zasilania na górnej stronie w pozycji „O” (wyłączone).

**Ważne!**

Należy odczekać, aż ściernica zupełnie się zatrzyma.

- Naciśnij przycisk uwalniający i wyciągnij wkładkę.

- Następnie włóż inną wkładkę do urządzenia do ostrzenia. Wkładka umieszczana jest w obydwóch otworach po lewej i prawej stronie a następnie podniesiona do góry, aż zaskoczą haki na przycisku uwalniającym w otworze wkładki.

Należy sprawdzić, czy wkładka jest należyście zamontowana. Nie powinna dać się wyciągnąć do góry.



Gdy wkładka jest już należyście zamontowana, można włączyć przycisk zwalnający. Dopiero wówczas można rozpocząć użytkowanie urządzenia do ostrzenia..

Jeżeli wkładka nie jest zamontowana lub jest zamontowana nieprawidłowo, przycisk zwalnający uniemożliwi włączenie ściernicy.

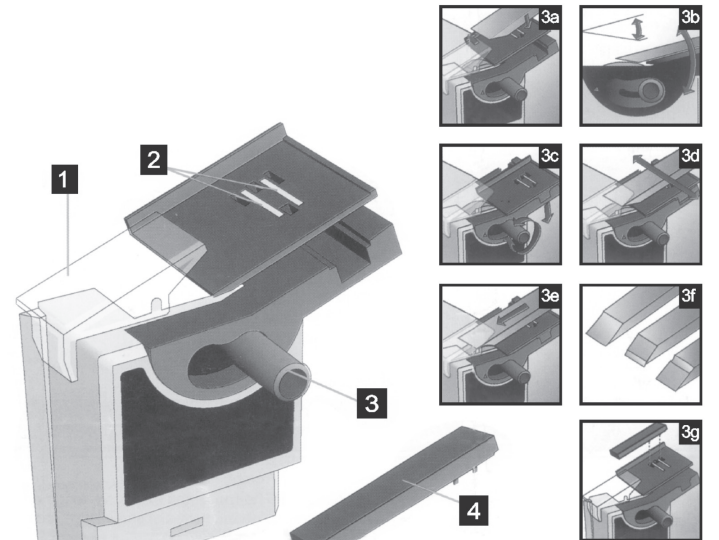
→ Niepotrzebne wkładki można położyć obok urządzenia do ostrzenia. Jeżeli będą przeszkadzać podczas ostrzenia, można je również przechowywać w odpowiednim miejscu.

**Ostrzenie dłuta**

**Ważne!**

Należy stosować się do zaleceń zawartych w rozdziale „Zasady bezpieczeństwa”!

- Należy prawidłowo zamontować odpowiednią wkładkę. W tym celu należy stosować się do zaleceń zawartych w rozdziałach „Opis wkładek” oraz „Montowanie/zmianianie wkładki”.



- Narzędzie (np. dłuto) należy umieścić w ten sposób, by magnes (2) przytrzymywał to narzędzie (3a). W przypadku wąskich narzędzi z boku można zamontować małą wkładkę z tworzywa sztucznego (4), aby magnes mógł przytrzymać narzędzie (3g).

- Można ustawić kąt ostrza narzędzia. Zwolnij przycisk blokujący (3), ustaw żądany kąt i ponownie przykręć przycisk blokujący (3b i 3c).

Należy ustawić kąt odpowiadający narzędziowi.

- Włącz urządzenie do ostrzenia (pozycja „I”),a ściernica zacznie się kręcić. Po paru sekundach osiągnięta zostanie znamionowa prędkość obrotowa.

- Wskutek przesuwania na boki karetki (3d) można naostrzyć narzędzie na całej jego szerokości. Magnes na karetkie ułatwia prawidłowe prowadzenie narzędzia.

Przesuwaj urządzenie powoli w stronę ściernicy, aby należyście naostrzyć materiał na ostrzu narzędzia (3e). Należy przy tym pamiętać, że materiał na ostrzu narzędzia jest naostrzony, choć nie zniwelowano zbyt dużo materiału (3f).

- Przezroczysta pokrywa (1) chroni przed większością cząstek metalu bądź iskiek oraz umożliwia kontrolowanie procesu ostrzenia.

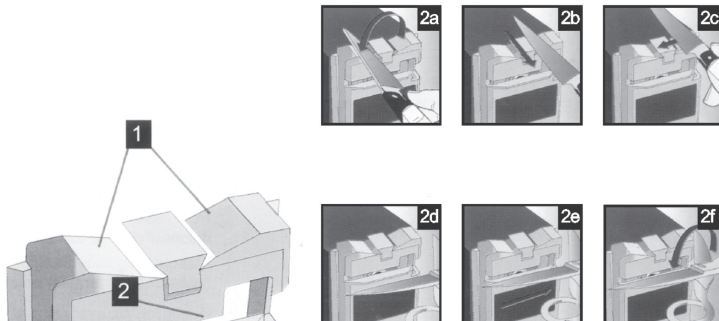
- Jeżeli nie będzie ostrzone inne narzędzie, należy wyłączyć urządzenie do ostrzenia (ustawienie „O”). Należy odczekać, aż ściernica się zatrzyma.

**Ostrzenie noży/nożycek**

**Ważne!**

Należy stosować się do zaleceń zawartych w rozdziale „Zasady bezpieczeństwa”!

- Należy prawidłowo umieścić odpowiednią wkładkę. W tym celu należy stosować się do zaleceń zawartych w rozdziałach „Opis wkładek” oraz „Montowanie/zmianianie wkładki”.



- Obydwa otwory (1) są przeznaczone do ostrzenia noży, natomiast długi otwór (2) przeznaczony jest do ostrzenia nożycek.



Ostrzenie noży/nożycek o falowanych lub ząbkowanych ostrzach nie jest możliwe, gdyż ostrza takie zostaną zniszczone i nie będą nadawać się do użytku!

- Włącz urządzenie do ostrzenia (pozycja „I”),a ściernica zacznie się kręcić. Po paru sekundach osiągnięta zostanie znamionowa prędkość obrotowa.

- Podczas ostrzenia noży należy je lekko dociskać do ściernicy. Nie należy wywierać dużego nacisku ani stosować siły.

- W zależności od rodzaju ostrzenia noże należy ostrzyć z prawej strony, z lewej lub z obydwóch stron. Ostrzenie należy zacząć blisko rękojści, a następnie przyciągnąć do siebie ostrze (2a, 2b, 2c).

- Podczas ostrzenia nożycek należy otworzyć nożycki i w zależności od ich budowy należy przesunąć wzdłuż ściernicy jedno ostrze lub obydwa, jedno po drugim.

Nie należy wywierać dużego nacisku ani stosować siły. Należy zawsze przesunąć ostrze od rękojści do czubka wzdłuż ściernicy (2d, 2e, 2f).

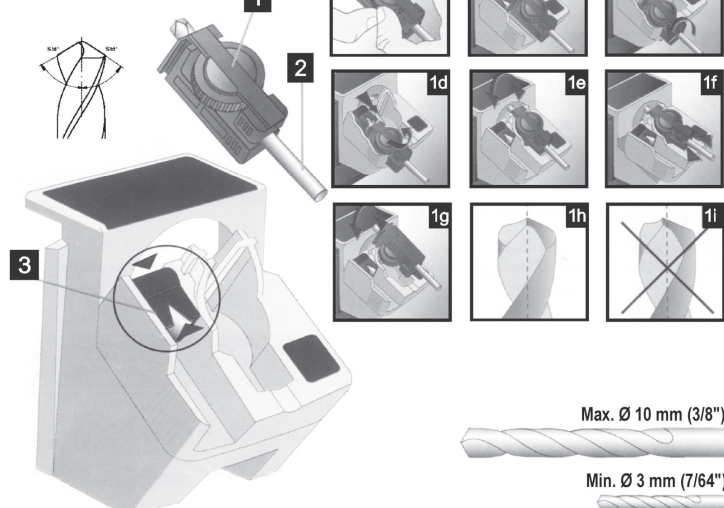
- Jeżeli nie będzie ostrzony inny noż ani nożycki, należy wyłączyć urządzenie do ostrzenia (ustawienie „O”). Należy odczekać, aż ściernica się zatrzyma.

**Ostrzenie wiertel**

**Ważne!**

Należy stosować się do zaleceń zawartych w rozdziale „Zasady bezpieczeństwa”!

- Należy prawidłowo umieścić odpowiednią wkładkę. W tym celu należy stosować się do zaleceń zawartych w rozdziałach „Opis wkładek” oraz „Montowanie/zmianianie wkładki”.



- Wyjmij uchwyt na wiertło (1) z wkładki.

- Zwolnij koło blokujące uchwytu na wiertło i umieść wiertło spiralne (2) w otworze uchwytu na wiertło, tak jak to pokazano na obrazku.

- Lekko przykręć koło blokujące tak, aby wiertło nie chwiała się, ale by nadal możliwe było jego przesunięcie (1a).

- Uchwyt na wiertło umieść w kasetce wkładki, tak jak to zostało pokazane na obrazku (1b).

- Przesuń wiertło w taki sposób, by czubek znajdował się przy metalowym ograniczniku w kasetoe (1b).

- Przesuń wkładkę V (3) w stronę wiertła i ostrożnie obróć wiertłem, aż wkładka V da się przesunąć tak nisko, jak to możliwe (1c), a czubek wiertła nadal będzie się znajdował przy metalowym ograniczniku.

- Dokręć koło blokujące, aby wiertło zostało unieruchomione.

- Odsuń nieco wkładkę V i wyjmij uchwyt na wiertło z umocowanym wiertłem.

- Włącz urządzenie do ostrzenia (pozycja „I”),a ściernica zacznie się kręcić. Po paru sekundach osiągnięta zostanie znamionowa prędkość obrotowa.

- Umieść uchwyt na wiertło w uchwycie do szlifowania wkładki (1e) i lekko przykręć uchwyt na wiertło.

→ Nie dociskaj zbyt mocno ostrzonej strony wiertła, gdyż może to doprowadzić do niepożądanego wyniku ostrzenia!

- Przesuń ruchomy stół szlifierski końcówki w lewo i w prawo (1f, zobacz strzałkę na końcówce).

- Wyjmij uchwyt na wiertło z uchwytu do szlifowania i przekręć go o 180°, aby w taki sam sposób naostrzyć drugie ostrze wiertła (1g).

→ Należy naostrzyć równomiernie obie strony wiertła (1h), ponieważ źle naostrzone wiertło (1i) nie będzie w stanie wywiercić prawidłowego otworu.

- Po naostrzeniu i wyciągnięciu wiertła należy wyłączyć urządzenie do ostrzenia (pozycja „O”). Należy odczekać, aż ściernica się zatrzyma.

- Jeżeli chcesz naostrzyć kolejne wiertło, postępuj dalej tak, jak to zostało wcześniej opisane.

**Konserwacja i czyszczenie**

- Produkt nie wymaga konserwacji, dlatego nie należy go rozmontowywać (z wyjątkiem prac opisanych w niniejszej instrukcji użytkownika i dotyczących wymiany wkładki lub szlifowania).
- Przed czyszczeniem produktu należy go zawsze wyłączyć i odłączyć źródło napięcia. Należy odczekać, aż ściernica zupełnie się zatrzyma.
- Z zewnątrz produkt należy czyścić wyłącznie czystą, miękką, suchą szmatką.

Nie należy używać agresywnych środków czyszczących ani roztworów chemicznych, gdyż mogą one powodować zniszczenie obudowy (przebarwienia) lub szkodzić działaniu produktu.

- Kurz można delikatnie usunąć za pomocą pędzelka lub odkurzacza.

**Utilizacja**



Produkty elektryczne/elektroniczne nie są odpadami domowymi!

Produkt należy utylizować po zakończeniu jego eksploatacji zgodnie z obowiązującymi przepisami prawnymi.

**Deklaracja zgodności (DOC)**

Conrad Electronic SE, Klaus-Conrad-Straße 1, D-92240 Hirschau niniejszym oświadcza, że produkt ten jest zgodny z zasadniczymi wymaganiami oraz pozostałymi stosownymi postanowieniami Dyrektywy 2006/42/WE dotyczącej maszyn.

→ Kompletny tekst deklaracji zgodności EU jest dostępny pod następującym adresem internetowym:

[www.conrad.com/downloads](http://www.conrad.com/downloads)

Należy wybrać język poprzez kliknięcie na symbol flagi i wpisać w wyszukiwarce numer zamówienia produktu; następnie można ściągnąć deklarację zgodności EU w formie PDF.

**Dane techniczne**

Napięcie robocze.....	230 V/AC, 50 Hz
Pobór mocy .....	maks. 65 W
Klasa ochronności .....	II
Długość kabla .....	ok. 1,8 m
Średnica ściernicy .....	50 mm
Średnica wiertła .....	3 - 10 mm (tylko wiertła z 2 ostrzami)
Kąt ostrzy wiertła .....	118°
Szerokość dłuta .....	6 - 51 mm
Czas eksploatacji.....	20 minut, po każdym kolejnym użytkowaniu należy
.....	ochłodzić
Warunki otoczenia .....	Temperatura: -10 °C do +40 °C
.....	Wilgotność powietrza: od 0% do 85%,
.....	powietrze nieskondensowane
Wymiary.....	190 x 185 x 160 mm
Waga .....	1,52 kg