

Best
Connectivity

LogiLink®

QP0016B

**USB3.0 Stacja Dokująca
dla dysków HDD
2.5"/3.5" z SATA**



Instrukcja Instalacji | 



Zgodnie z Dyrektywą WEEE, wyrzucanie urządzeń elektrycznych ani elektronicznych razem z odpadami gospodarstwa domowego jest zabronione. Ich części składowe podlegają recyklicacji lub należy je wyrzucać osobno. W przeciwnym wypadku mogą powodować uwalnianie substancji szkodliwych i niebezpiecznych stanowiących zagrożenie dla środowiska.

Prawo zobowiązuje każdego konsumenta do nieodpłatnego zwracania zużytych i niepotrzebnych urządzeń elektrycznych i elektronicznych do producentów, pośredników sprzedaży lub do punktów zajmujących się utylizacją tego typu odpadów. Szczegółowe warunki regulują przepisy danego kraju. Powyższy symbol umieszczony na produkcie, w instrukcji użytkownika lub na opakowaniu nawiązuje to tego właśnie wymogu. Dzięki właściwej segregacji oraz stosowaniu się do przepisów dotyczących utylizacji odpadów, każdy użytkownik przyczynia się w znaczący sposób do ochrony środowiska.

1.0 Instrukcje z zakresu bezpieczeństwa

Urządzenie powinno zawsze stać na stabilnym i płaskim podłożu.

Upadek może spowodować uszkodzenie urządzenia.

Nie wystawiać urządzenia na bezpośrednie działanie słońca, ani nie stawiać w miejscach gdzie narażone byłoby na działanie wysokich temperatur. Wysoka temperatura może spowodować uszkodzenie urządzenia lub znacznie skrócić okres jego użytkowania.

Nie należy pozostawiać urządzenia w pobliżu źródeł ciepła takich jak grzejniki czy wydmychy.

Upadek może spowodować uszkodzenie urządzenia.

Nie należy pozostawiać urządzenia w kuchni ani w łazience w pobliżu kranu. Należy unikać bezpośredniego kontaktu z wodą.

Nie otwierać obudowy urządzenia.

Przed przystąpieniem do korzystania z niniejszego produktu prosimy o wykonanie kopii zapasowej swoich danych.

Nie ponosimy żadnej odpowiedzialności za utracone dane o ile nie wykazane zostałyby nasze celowe działania w tym celu lub wykazane nasze rażące zaniedbanie.

W każdym takim przypadku odpowiedzialność na utratę danych jest ograniczona do podjęcia niezbędnych działań w celu próby odzyskania danych z istniejących plików zapasowych.

Gratulujemy zakupu urządzenia QP0016B!

Przed użyciem należy zapoznać się instrukcją oraz zasadami bezpiecznego korzystania z urządzenia. Nieświadome użytkowanie może prowadzić do uszkodzenia urządzenia.

2.0 Wprowadzenie

Urządzenie QP0016B z super szybkim USB3.0 o transferze danych do 5Gb/s jeśli pracuje z urządzeniami kompatybilnymi z USB3.0. Wystarczy podłączyć dowolny 2,5 lub 3,5 calowy twardy dysk (do 2TB) do stacji dokującej QP0016B i już można korzystać z oferowanych szybkości transferu danych.

2.1 Specyfikacje

- Bezpośrednio włożyć twarde dyski do stacji dokującej dzięki czemu instalacja i wyjmowanie dysku są bardzo wygodne
- Zgodność ze specyfikacją USB3.0, USB2.0 oraz USB1.1
- Zgodność ze specyfikacją interfejsu szeregowego ATA wersja 2.6
- Obsługuje dyski twarde 2.5"/3.5" SATA II / SATA I oraz SSD
- Obsługuje funkcje Plug & Play oraz Hot Plug z USB
- Zewnętrzny zasilacz
- Włącznik/ wyłącznik zasilania z diodą sygnalizującą
- Obsługuje Windows 2000/2003/XP/Vista/7/8

2.2 Zawartość opakowania:

- Stacja dokująca z USB3.0 – 1 szt.
- Kabel USB3.0 AM-BM – 1 szt.
- Zasilacz (12V, 2A) - 1 szt.
- Instrukcja obsługi - 1 szt.

3.0 Urządzenie

3.1 Widok z góry



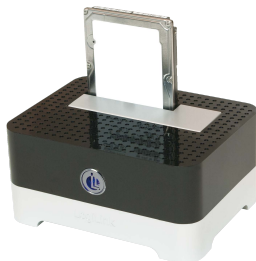
- 1) Diody sygnalizujące zasilanie i dostęp

3.2 Widok z tyłu

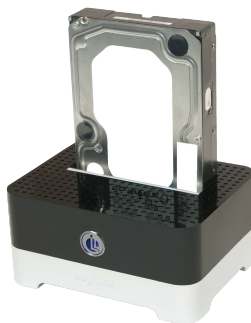


- 1) Gniazdo zasilania typu jack do prądu DC
- 2) Puerto USB3.0 a un PC anfitrión
- 3) Przełącznik Włącz/Wyłącz

3.3 Instalacja twardego dysku



Instalacja 2,5 calowego twardego dysku



Instalacja 3,5 calowego twardego dysku



Znak CE potwierdza, że niniejszy produkt spełnia główne założenia dyrektywy 2004/108/EC oraz 2006/95/EC Parlamentu Europejskiego oraz Rady Europy w zakresie urządzeń i terminali telekomunikacyjnych zarówno jeśli chodzi o bezpieczeństwo jak zdrowie użytkownika oraz spełnia wymogi zgodności interferencji elektromagnetycznej. Produkt posiada znak CE. Niniejsze oświadczenie jest oświadczeniem producenta.