

Adapter kasetowy CD-/MP3, biały

Nr zamówienia 1230946

Adapter kasetowy CD-/MP3, czarny

Nr zamówienia 1230970

Użytkowanie zgodne z przeznaczeniem

Adapter kasyety pozwala na podłączenie przenośnych urządzeń audio, takich jak odtwarzacze CD, odtwarzacze MP3 i odtwarzacze MD do radia samochodowego, które wyposażone są w magnetofon. Przyłącze audio realizowane jest poprzez wtyczkę typu jack 3,5 mm.

Ze względów bezpieczeństwa oraz certyfikacji (CE) nie można w żaden sposób przebudowywać lub zmieniać urządzenia. W przypadku korzystania z produktu w celach innych niż opisane, produkt może zostać uszkodzony. Niewłaściwe użytkowanie może ponadto spowodować zagrożenia, takie jak zwarcia, oparzenia, porażenie prądem, itp. Dokładnie przeczytać instrukcję obsługi i zachować ją do późniejszego wykorzystania. Produkt można przekazywać osobom trzecim wyłącznie z załączoną instrukcją obsługi.

Produkt jest zgodny z obowiązującymi wymogami krajowymi i europejskimi. Wszystkie nazwy firm i produktów są znakami towarowymi ich właścicieli. Wszelkie prawa zastrzeżone.

Zakres dostawy

- Adapter kasetowy
- Instrukcja użytkownika

Wyjaśnienia symboli



Symbol ten pojawia się, gdy istnieje ryzyko utraty zdrowia np. przez porażenie prądem.



Symbol z wykrzyknikiem wskazuje na specjalne zagrożenia związane z obsługą, funkcjonowaniem lub warunkami pracy.

Wskazówki dotyczące bezpieczeństwa użytkownika



Dokładnie przeczytać instrukcję obsługi i przestrzegać zawarte w niej wskazówki dotyczące bezpieczeństwa. Nie ponosimy żadnej odpowiedzialności za obrażenia oraz szkody spowodowane nieprzebraniem wskazówek bezpieczeństwa i informacji zawartych w niniejszej instrukcji obsługi. Co więcej, w takich przypadkach użytkownik traci gwarancję.



- Produkt nie jest zabawką. Należy trzymać go poza zasięgiem dzieci i zwierząt.
- Dopilnować, aby materiały opakowaniowe nie zostały pozostawione bez nadzoru. Dzieci mogą się zacząć nimi bawić, co jest niebezpieczne.
- Chronić produkt przed ekstremalnymi temperaturami, bezpośrednim światłem słonecznym, silnymi wibracjami, wysoką wilgotnością, wilgocią, palnymi gazami, oparami i rozpuszczalnikami.
- Nie narażać produktu na obciążenia mechaniczne.
- Jeśli bezpieczna praca nie jest dłużej możliwa, należy przerwać użytkowanie i zabezpieczyć produkt przed ponownym użyciem. Bezpieczna praca nie jest możliwa, jeśli produkt:
 - został uszkodzony,
 - nie działa prawidłowo,
 - był przechowywany przez dłuższy okres czasu w niekorzystnych warunkach lub
 - został nadmiernie obciążony podczas transportu.
- Z produktem należy obchodzić się ostrożnie. Wstrząsy, uderzenia lub upuszczenie produktu spowodują jego uszkodzenie.
- Należy również wziąć pod uwagę instrukcje obsługi innych narzędzi, do których podłączone jest urządzenie.
- Nie słuchać muzyki przez dłuższy czas z nadmierną głośnością. W ten sposób może dojść do uszkodzenia słuchu.
- Na urządzenia elektryczne nie wolno wylewać płynów ani stawiać w ich pobliżu przedmiotów wypełnionych płynami.

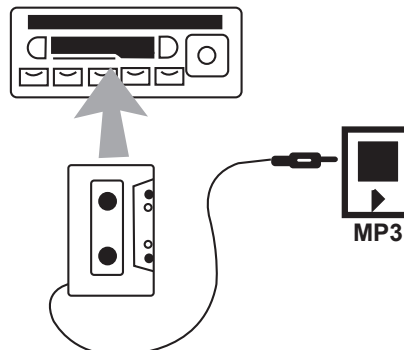


• Upewnij się, czy podczas podłączania przewodów nie jest zgnieciony, załamany, ani narażony na ocieranie o ostre krawędzie.



- Jeśli istnieją wątpliwości w kwestii obsługi, bezpieczeństwa lub podłączania produktu, należy zwrócić się do wykwalifikowanego fachowca.
- Prace konserwacyjne, regulacja i naprawa mogą być przeprowadzane wyłącznie przez eksperta w specjalistycznym zakładzie.
- Jeśli pojawią się jakiegokolwiek pytania, na które nie ma odpowiedzi w niniejszej instrukcji, prosimy o kontakt z naszym biurem obsługi klienta lub z innym specjalistą.

Uruchamianie



- Włączyć radio samochodowe i ustawić głośność na zero lub minimum.
- Włożyć adapter, jak normalną kasetę audio do gniazda kasyety radia samochodowego. Zwrócić uwagę na położenie kasyety. Nie używać przy tym nadmiernej siły.
- Podłączyć wtyczkę typu jack adaptera kasyety do wyjścia audio odtwarzacza CD/MP3.
- Rozpocząć odtwarzanie. Wybrać wymaganą głośność aktywnymi regulatorami głośności radia samochodowego i/lub odtwarzacza MP3.

Obsługa i czyszczenie

- Do czyszczenia można użyć czystej, suchej szmatki. Kurz można bardzo łatwo usunąć czystym, miękkim pędzlem.
- Nie stosować agresywnych, chemicznych lub ściernych środków czyszczących, ponieważ może to prowadzić do przebarwień lub zmian w materiale powierzchniowym.
- Metalową głowicę dźwięku w adapterze kasyety należy czyścić, przy bardzo silnym zabrudzeniu, spirytusem lub gazikiem nasączonym alkoholem medycznym. Zwrócić przy tym uwagę, aby plastikowe elementy kasyety nie miały z nim styczności.

Utylizacja



Elektroniczne urządzenia mogą być poddane recyklingowi i nie należą do odpadów z gospodarstw domowych.



Produkt należy utylizować po zakończeniu jego eksploatacji zgodnie z obowiązującymi przepisami prawnymi.

W ten sposób użytkownik spełnia wymogi prawne i ma swój wkład w ochronę środowiska.

Dane techniczne

Przyłącze wejścia	3,5 mm wtyczka jack
Długość przewodu	105 cm
Warunki pracy	-15 do +55 °C, 5 - 95 % RH
Warunki przechowywania	-20 do +65 °C, 5 - 95 % RH
Wymiary (szer. x wys. x gł.)	102 x 12 x 64 mm
Waga	ok. 38 g

To publikacja została opublikowana przez Conrad Electronic SE, Klaus-Conrad-Str. 1, D-92240 Hirschau, Niemcy (www.conrad.com). Wszelkie prawa odnośnie tego tłumaczenia są zastrzeżone. Reprodukowanie w jakiegokolwiek formie, kopiowanie, tworzenie mikrofilmów lub przechowywanie za pomocą urządzeń elektronicznych do przetwarzania danych jest zabronione bez pisemnej zgody wydawcy. Powielanie w całości lub w części jest zabronione. Publikacja ta odpowiada stanowi technicznemu urządzeń w chwili druku.