

INSTRUKCJA OBSŁUGI



Nr produktu 001299310

Adapter Ethernet do sieci energetycznej, powerline 500 Mbit/s Renkforce PL500D Duo



Wszystkie informacje zawarte w niniejszej instrukcji zostały zawarte z wielką starannością, charakterystyka produktu nie może być uznana za gwarancję. Producent ponosi odpowiedzialność jedynie w określonym stopniu w zakresie sprzedaży i dostawy.

Powielanie i dystrybucja dokumentacji i oprogramowania dostarczonego wraz z tym produktem i wykorzystania jego treści wymaga pisemnej zgody producenta.

Zastrzegamy sobie prawo do dokonywania wszelkich zmian, które pojawiają się w wyniku rozwoju technicznego.

Znaki towarowe

Windows® i Microsoft są zarejestrowanymi znakami towarowymi firmy Microsoft, Corp.

HomePlug® jest zarejestrowanym znakiem towarowym HomePlug

Treść instrukcji może ulec zmianie bez powiadomienia. Nie ponosimy odpowiedzialności za błędy techniczne i pominięcia.

1. Informacje dotyczące tej instrukcji

Należy przeczytać wszelkie instrukcje przed konfiguracją urządzenia i zachować instrukcję obsługi dla późniejszego użycia.

Po krótkim wprowadzeniu podstaw „PLC” i prezentacji Adaptera PL500D w rozdziale 2, rozdział 3 obejmuje poprawną konfigurację Adaptera. Rozdział 4 wyjaśnia jak skonfigurować sieć PLC. W rozdziale 5 można znaleźć wskazówki dotyczące optymalizacji przepustowości, informację o nieszkodliwości dla środowiska i warunki gwarancji.

1.1 Przeznaczenie urządzenia

Użyj adaptera w sposób opisany w niniejszej instrukcji aby zapobiec szkodom i urazom

1.2 Deklaracja zgodności



Ten produkt jest zgodny z wymaganiami technicznymi dyrektywy EMC 2004/108 / WE oraz innych właściwych przepisów FTEG, i jest przeznaczony do stosowania w UE, Szwajcarii i Norwegii. Produkt jest urządzeniem klasy B.

Deklarację zgodności do produktu można znaleźć na załączonej płycie CD.

1.3 Instrukcje bezpieczeństwa

Przed pierwszym użyciem urządzenia istotne jest aby przeczytać i zrozumieć wszelkie instrukcje dotyczące bezpieczeństwa i obsługi, zapewni to bezpieczeństwo na przyszłość.

Zagrożenie w przypadku wystąpienia energii elektrycznej

Użytkownik nie powinien otwierać urządzenia. Otwarcie urządzenia stwarza ryzyko porażenia prądem!

Użytkownik nie może wykonywać żadnych prac konserwacyjnych urządzenia. W przypadku uszkodzenia należy odłączyć urządzenie od sieci elektrycznej wyciągając go z gniazda sieciowego.

Następnie należy skontaktować się z wykwalifikowanym personelem w celu naprawy.

Uszkodzenie urządzenia ma miejsce jeśli na przykład:

- jeśli kabel zasilania lub wtyczka są uszkodzone
- jeśli urządzenie zostało oblane cieczą (np. deszcz lub bezpośrednio wodą)
- jeśli urządzenie nie działa
- jeśli obudowa urządzenia jest uszkodzona

Urządzenia mogą być eksploatowane wyłącznie za pomocą zasilania sieciowego, jak opisano na tabliczce znamionowej.

W celu odłączenia urządzenia od zasilania, należy wyciągnąć urządzenie samodzielnie lub za wtyczkę z gniazda sieciowego. Gniazdo zasilania i wszystkie podłączone urządzenia sieciowe powinny być łatwo dostępne, aby można było szybko wyciągnąć wtyczkę z gniazdka w razie potrzeby.

Urządzenie jest przeznaczone do użytku w zamkniętych pomieszczeniach.

Należy używać urządzenia w suchym miejscu.

Odłącz urządzenie z sieci zasilającej w celu czyszczenia. Unikaj rozpuszczalników i agresywnych środków czyszczących ponieważ mogą one spowodować uszkodzenie obudowy. Używaj suchej ścierki do czyszczenia.

Zagrożenie w przypadku przegrzania

Urządzenia powinny być instalowane wyłącznie w miejscach, które gwarantują odpowiednią wentylację. Szczeliny i otwory w obudowie służą do wentylacji.

- Nie zakrywaj urządzenia w czasie pracy
- Nie umieszczaj żadnych przedmiotów na urządzeniu
- Nie należy wkładać żadnych przedmiotów do otworów urządzenia
- Urządzenia nie wolno umieszczać w sąsiedztwie otwartego ognia (takiego jak ogień lub świece)
- Urządzenie nie może być narażone na bezpośrednie promieniowanie ciepła (np. grzejnik, bezpośrednie światło słoneczne).

2. Wprowadzenie

Rozdział ten zawiera przegląd funkcji Adaptera Powerline i krótki wprowadzenie. Praktyczne porady są wymienione na końcu rozdziału.

2.1 Co oznacza wewnętrzny system Powerline?

„Wewnętrzny system Powerline” (PLC Home Plug) jest inteligentną, bezpieczną technologią która pozwala łatwo, szybko i ekonomicznie skonfigurować sieć domową za pośrednictwem instalacji elektrycznej bez konieczności używania skomplikowanego i drogiego dedykowanego okablowania. Dostępna wydajność i wymagany nakład jest porównywalny do instalacji tradycyjnych metod PLC oraz osiąga szybkość porównywalną do innych technologii sieci LAN.

2.2 Adapter PL500D

Adapter umożliwia prędkość transmisji do 500 Mbps za pośrednictwem elektrycznych przewodów w budynku. Ułatwia także większy transfer danych pomiędzy komputerami w sieci za pomocą instalacji elektrycznej. Zasięg 300 metrów zapewnia wysoki stopień elastyczności.

Dwa porty LAN pozwalają na podłączenie bezpośrednio dwóch urządzeń co jest szczególnie praktyczne dla komputerów i drukarek sieciowych w biurze domowym lub Smart TV oraz konsoli do gier w salonie.

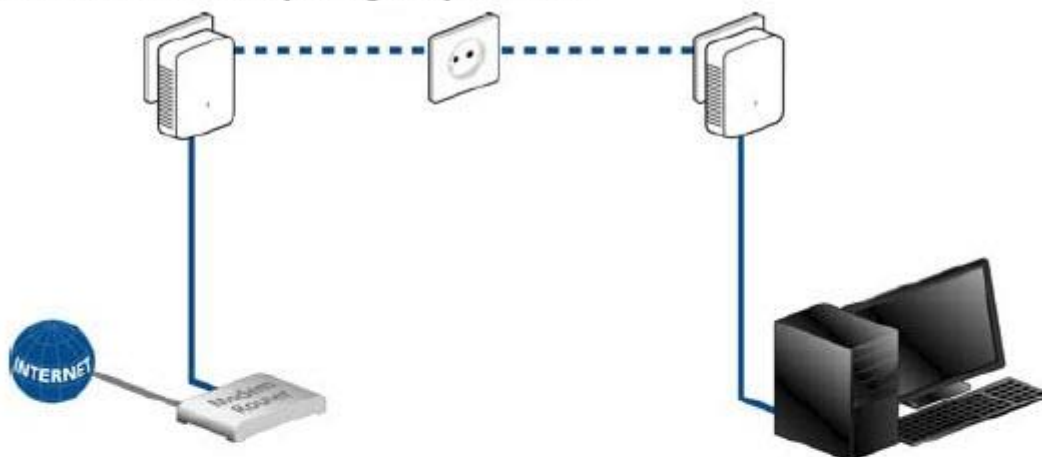
Prosta instalacja

- Podłącz adapter za pomocą kabla sieciowego do komputera lub odpowiedniego urządzenia sieciowego.
- Podłącz adapter do instalacji elektrycznej

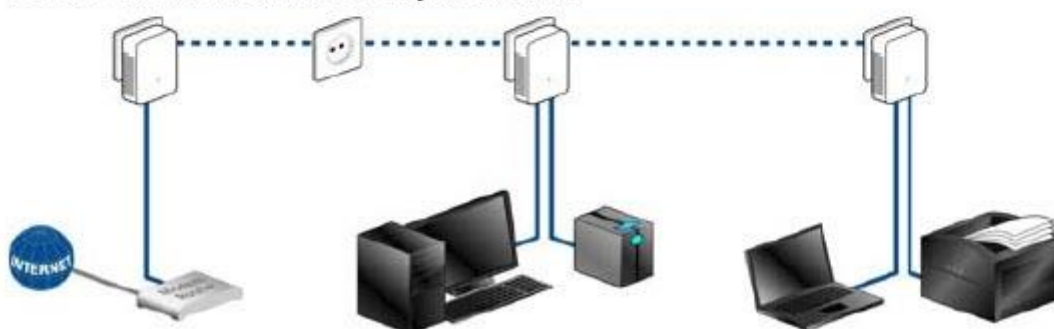
- Opcjonalnie: do indywidualnego przydziału haseł wystarczy nacisnąć przycisk szyfrowania lub instalować oprogramowanie konfiguracyjne na komputerze.
- To wszystko!

2.3 Przykłady w praktyce

Źródło internetu dla jednego użytkownika



Źródło internetu dla wielu użytkowników



3. Instalacja

Rozdział ten opisuje podłączenie i elementy wyświetlacza adaptera oraz sposób jego podłączenia.

3.1 Wymagania systemowe

- **System operacyjny:** Windows Vista Home Premium (32 bit/64 bit), Windows 7 (32 bit/64 bit), Windows 8 (32 bit/64 bit), Windows 8 Pro (32 bit/64 bit) lub inny system z obsługą sieci.
- **Połączenie internetowe**

Pamiętaj że: komputer lub inne urządzenie musi być wyposażone w kartę sieciową z portem Ethernet.

3.2 Podłączenie i elementy wyświetlacza

Adapter jest wyposażony w jedną lampkę kontrolną (LED) a także w dwa połączenia sieciowe i przycisk szyfrowania. Dioda LED pokazuje wszystkie statusy dla Adaptera PL500D za pomocą podświetlenia i migania na różne sposoby:

| | PL500D duo |
|------------------|--|
| Zasilanie | Dioda miga na jednolitych odstępach czasu (od 2 s), adapter jest podłączony do sieci, ale nie ma połączenia PLC. |
| | Dioda LED świeci się, gdy adapter jest gotowy do pracy i posiada połączenie PLC. |
| | Dioda LED miga szybko, jeśli proces szyfrowania (parowania) jest wykonywany w sieci PLC. |
| | Dioda LED miga w nieregularnych odstępach czasu (1 s / 15 s), jeżeli adapter jest w trybie oszczędzania energii. |

- Połączenia Ethernet

Są to punkty połączeń na adapterze służące podłączenia go do komputera lub innego urządzenia sieciowego za pomocą kabla sieciowego

- Przycisk PLC

Szyfrowanie danych po naciśnięciu jednego przycisku; Więcej informacji na temat funkcji przycisku szyfrowania można znaleźć w rozdziale "Szyfrowanie sieci PLC po naciśnięciu przycisku".

Zwróć uwagę: że wszystkie adaptory które są podłączone do instalacji elektrycznej przełączą się na tryb oszczędzania energii po około 11 minutach, jeśli nie będzie żadnego aktywnego urządzenia sieciowego podłączonego do portu Ethernet. W trybie oszczędzania energii, adapter nie może być dostępny za pośrednictwem sieci elektrycznej.

3.3 Podłączenie adaptera

1 Użyj dołączonego kabla sieciowego aby podłączyć adapter do portu sieciowego do włączonego komputera

2 Podłącz adapter do wolnego gniazdka elektrycznego.

W celu podłączenia wielu urządzeń PLC do samodzielnej, bezpiecznej sieci kontynuuj instalację konfiguracji. Aby uzyskać więcej informacji zapoznaj się z rozdziałem „ Szyfrowanie sieci PLC po naciśnięciu przycisku”

4. Konfiguracja sieci PLC

Aby skonfigurować niestandardowe szyfrowanie dla sieci – użyj przycisku PLC lub kreatora konfiguracji.

4.1 Szyfrowanie sieci PLC po naciśnięciu przycisku

Do szyfrowania sieci PLC wystarczy nacisnąć przycisk PLC, który znajduje się na urządzeniu.

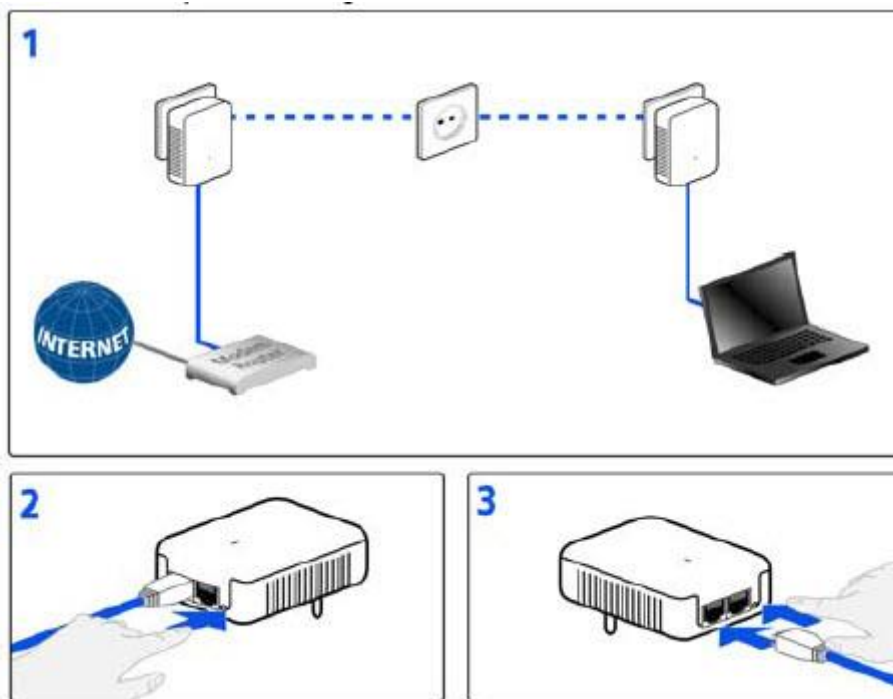
Naciśnięcie tego przycisku spowoduje szyfrowanie sieci przy użyciu losowo wygenerowanego hasła.

Adaptory nie mogą być skonfigurowane w trybie czuwania.

Poniższy rozdział zawiera dokładne instrukcje na podstawie możliwych scenariuszy sieciowych:

Szyfrowanie nowej sieci PLC za pomocą dwóch adapterów.

Gdy oba adaptory są prawidłowo podłączone, naciśnij przycisk PLC na każdym z nich przez jedną sekundę w ciągu 2 minut. To wszystko!. Sieć PLC jest teraz chroniona przed nieautoryzowanym dostępem.

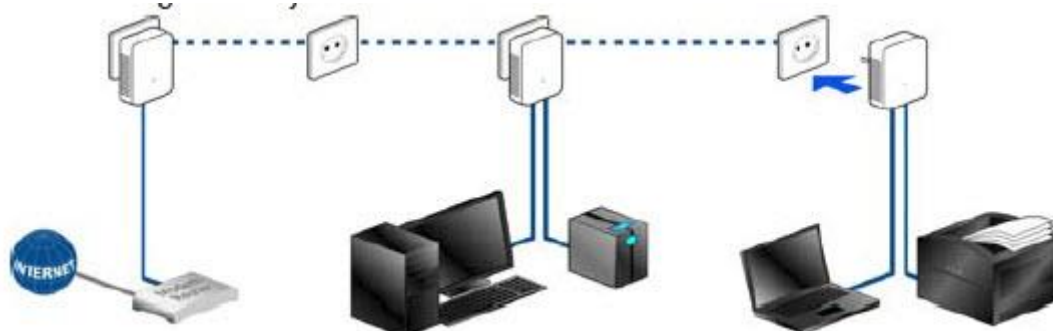


Rozszerzenie istniejącej sieci PLC za pomocą nowego adaptera

Jeśli posiadasz już zabezpieczoną, istniejącą sieć PLC za pomocą przycisku PLC, użyj tej samej metody do integracji pozostałych adapterów.

Po pomyślnym podłączeniu nowego adaptera, na początku naciśnij przycisk PLC na jednym z istniejących adapterów w Twojej sieci (przez 1 sekundę), następnie naciśnij przycisk PLC na nowo podłączonym adapterze (przez 1 sekundę), cały proces należy wykonać w ciągu 2 minut.

To wszystko, nowy adapter jest teraz zintegrowany z Twoją siecią.

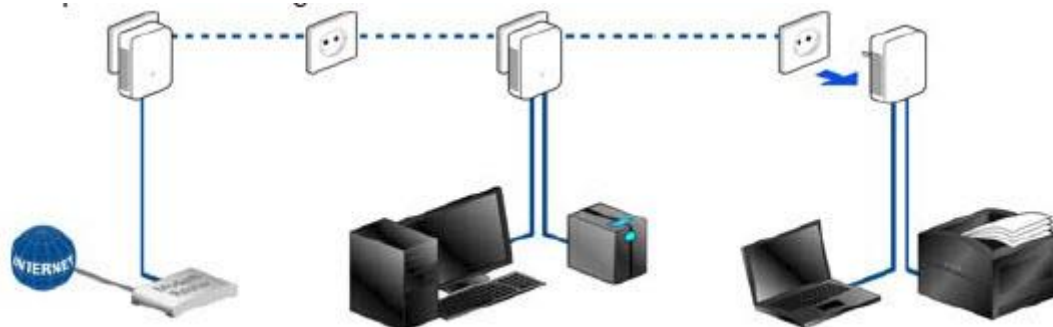


Aby zintegrować dodatkowe adaptory w Twojej sieci, powtórz powyższe czynności.

Wyłączenie Adaptera z sieci

Aby wyłączyć Adapter z istniejącej sieci, należy nacisnąć odpowiedni przycisk szyfrowania, przez co najmniej dziesięć sekund. Urządzenie uzyska nowo przypisane hasło, a tym samym nie będzie już w stanie uzyskać dostępu do sieci.

Aby zintegrować adapter w innej sieci PLC, należy wykonać czynności opisane powyżej, w zależności od tego, czy utworzysz nową sieć lub jeśli dodajesz Adapter do istniejącej sieci.



4.2 Szyfrowanie sieci PLC za pomocą oprogramowania konfiguracyjnego

Aby zainstalować oprogramowanie, włóż dołączoną płytę CD-ROM do napędu CD komputera. Jeśli auto odtwarzanie jest zainstalowane na komputerze, instalacja rozpocznie się automatycznie.

W przeciwnym razie, należy otworzyć folder z Eksploratora Windows, klikając prawym przyciskiem na Start (lub logo Windows) i wybierając Explorer z menu kontekstowego.

Kliknij dwukrotnie, aby ręcznie uruchomić kreator instalacji.

Po udanej instalacji, oprogramowanie konfiguracyjne można znaleźć pod:

Start > All programs > PLC > Password Manager
(Start -> Wszystkie programy -> PLC -> Password Manager)

Uwaga: Należy podłączyć każde urządzenie PLC, które zamierzasz integrować bezpiecznie w Twojej sieci, bezpośrednio do komputera w celu konfiguracji.

Przypisywanie hasła sieciowego

W tym kroku wybierz hasło sieciowe, które będzie miało zastosowanie do wszystkich kart w sieci domowej. Hasło musi być używane przez wszystkie urządzenia.

Domyślne, fabryczne hasło to „HomePlugAV”. Ze względów bezpieczeństwa rekomendujemy napisanie domyślnego hasła i przypisaniu własnego hasła.

Dodawanie dodatkowych adapterów

Aby dodać nowy Adapter do sieci, należy najpierw podłączyć go bezpośrednio do komputera i ponownie uruchomić kreator.

Następnie należy przypisać hasło, które będzie ważne do wszystkich adapterów w sieci domowej.

5. Rozdział dodatkowy

5.1 Optymalizacja przepustowości łącza

- Podłącz urządzenie bezpośrednio do gniazda w ścianie. Unikaj rozdzielaczy. Może to negatywnie wpłynąć na transmisję sygnału PLC.
- Podłącz urządzenia do różnych gniazd sieciowych i unikaj używania tego samego rozdzielacza.

