

Pilot zdalnego sterowania 433 MHz

Nr zam. 1313642

Zastosowanie zgodne z przeznaczeniem

DA-12 to 4-kanalowy kluczyk zdalnego sterowania, który pracuje w częstotliwości 433 MHz. Jest kompatybilny z odbiornikami DA-2800, DA-2311 i AD-2322 i ma cztery przyciski (A,B,C,D), za pomocą których można aktywować 4 kanały (1, 2, 3 i 4) odbiornika.

Należy uważnie przeczytać instrukcję użytkownika i zachować ją na przyszłość.

Modyfikacja oraz przebudowa produktu są zabronione.

Należy bezwzględnie przestrzegać zasad bezpieczeństwa i wszystkich innych informacji zawartych w tej instrukcji.

Niniejszy produkt zgodny jest z obowiązującymi normami krajowymi i europejskimi. Wszystkie nazwy firm i produktów należą do znaków towarowych aktualnego właściciela. Wszelkie prawa zastrzeżone.

Zasady bezpieczeństwa



Należy uważnie przeczytać instrukcję użytkownika i przestrzegać zawartych w niej zasad bezpieczeństwa. W przypadku niezastosowania się do zasad bezpieczeństwa i zaleceń bezpiecznej obsługi, nie ponosimy żadnej odpowiedzialności za powstałe szkody materialne i osobowe. W powyższych przypadkach gwarancja/rękojmia traci ważność.

- Trzymaj urządzenie z dala od silnych pól magnetycznych. Mogą one spowodować uszkodzenie urządzenia.
- Nie narażaj urządzenia na działanie wilgoci. Woda i podobne płyny mogą poważnie uszkodzić urządzenie.
- Nie dawaj pilota zdalnego sterowania małym dzieciom, ponieważ może dojść do zranienia. Produkt nie jest zabawką!
- Manipulacja przy urządzeniu skutkuje utratą gwarancji.
- W przypadku manipulacji przy urządzeniu lub użytkowaniu go niezgodnie z przeznaczeniem przepada również gwarancja za szkody pośrednie.
- Urządzenie należy użytkować wyłącznie z odpowiednimi bateriami alkalicznymi typu 27 A/12 V.

Sposób działania

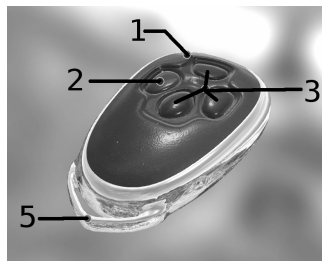
- 1) Naciśnij przycisk odpowiadający za odpowiedni kanał.
- 2) Dioda LED statusu będzie się świecić tak długo, jak długo kluczyk radiowy będzie wysyłać sygnał.

→ Jeżeli dioda LED statusu nie zaświeci się, będzie to oznaczać, że urządzenie jest uszkodzone lub że należy wymienić baterie kluczyka radiowego (w tym celu patrz rozdział Wymiana baterii).

Urządzenie przesyła sygnał zawsze, gdy tylko zostanie naciśnięty przycisk. Omyłkowe naciśnięcie przycisków może prowadzić do skrócenia żywotności baterii.

Przednia strona

Na przedniej stronie urządzenia znajdują się elementy obsługowe (2), (3) oraz dioda LED statusu (1) urządzenia.



- (1) Dioda LED statusu:
Dioda LED statusu świeci się krótko podczas procesu przesyłania oraz podczas naciśnięcia przycisku.

→ Jeżeli diody LED nie zaświecą się w przypadku naciśnięcia przycisku, będzie to oznaczać, że urządzenie jest uszkodzone lub że należy wymienić baterie urządzenia (w tym celu patrz rozdział Wymiana baterii).

- (2) Przycisk D:
Naciśnięcie tego przycisku sprawia, że na odbiorniku aktywowana zostanie funkcja dzwonka.
- (3) Przycisk A, B, C:
Naciśnięcie tego przycisku sprawi, że na odbiorniku zwolnione zostanie wyjście 1, 2, 3.
- (5) Zawieszka na kluczyk:
Na tym elemencie znajduje się zawieszka na kluczyk do pilota zdalnego sterowania.

Tyłna strona

Na tylnej stronie urządzenia (4) znajduje się zarówno naklejka z oznaczeniami, jak i trzy śrubki, za pomocą których można otworzyć urządzenie w celu wymiany baterii (patrz wymiana baterii).



Konserwacja Czyszczenie urządzenia

Aby oczyścić urządzenie, przetrzyj je suchą szmatką.

→ Do czyszczenia urządzenia nie używaj żadnych mokrych szmatek, gąbek lub ścierek. W ten sposób do urządzenia mogłaby dostać się wilgoć i zniszczyć je!

Wskazówki dotyczące baterii:

- Baterie należy przechowywać w miejscu niedostępnym dla dzieci.
- Nie należy przechowywać baterii w łatwo dostępnych miejscach, istnieje bowiem ryzyko, że mogą zostać połknięte przez dzieci lub zwierzęta domowe. W przypadku połknięcia należy jak najszybciej skontaktować się z lekarzem.
- Nieszczelne lub uszkodzone baterie mogą spowodować oparzenia w kontakcie ze skórą, należy więc stosować odpowiednie rękawice ochronne.
- Baterii nie wolno zwierać, rozmontowywać lub wrzucać do ognia. Istnieje ryzyko wybuchu!
- Zwykłych baterii jednorazowych nie wolno ładować, istnieje niebezpieczeństwo wybuchu! Należy ładować wyłącznie akumulatory przeznaczone do tego celu, używając przy tym odpowiedniej ładowarki.
- Baterie należy zawsze wkładać do urządzenia zgodnie z polaryzacją (plus/+ i minus/-).
- Wyjmij baterię, jeżeli nie używasz urządzenia przez dłuższy czas.

Wymiana baterii

Aby wymienić baterie urządzenia, za pomocą odpowiedniego śrubokręta wykręć śrubki znajdujące się z tyłu urządzenia. Otwórz komorę i wyjmij baterię.

Włóż nową baterię (12 V, typ 27 A) i zamknij ponownie pokrywę ochronną.

→ Zwróć uwagę na to, by wszystkie śrubki zostały przykręcone i by pokrywa znalazła się znów w pozycji wyjściowej. W przeciwnym wypadku wilgoć lub brud mogłyby się dostać do wnętrza urządzenia i uszkodzić je.

Zwróć uwagę na to, by wszystkie trzy śruby znalazły się w pierwotnym położeniu.

Utylizacja

a) Produkt



Urządzenia elektroniczne zawierają surowce wtórne; nie jest więc dozwolone pozbywanie się ich wraz z odpadami domowymi!

Produkt należy zutylizować po zakończeniu jego eksploatacji zgodnie z obowiązującymi przepisami prawnymi.

Należy usunąć wszystkie włożone baterie i pozbyć się ich w odpowiedni sposób, oddzielnie od produktu.

b) Baterie i akumulatory

Konsument jest prawnie zobowiązany (odpowiednimi przepisami dotyczącymi baterii) do zwrotu wszystkich zużytych baterii i akumulatorów; utylizacja wraz z odpadami z gospodarstw domowych jest zabroniona!



Baterie i akumulatory zawierające szkodliwe substancje, oznaczone są następującym symbolem, oznaczającym zakaz pozbywania się ich wraz z odpadami domowymi. Oznaczenia odpowiednich metali ciężkich są następujące: Cd = kadm, Hg = rtęć, Pb = ołów (oznaczenia znajdują się na baterii/akumulatorze, np. pod symbolem kosza na śmieci, widniejącym po lewej stronie).

Zużyte akumulatory, baterie oraz ogniwa guzikowe można bezpłatnie oddawać na lokalne wysypiska śmieci, do oddziałów firmy producenta lub wszędzie tam, gdzie sprzedawane są baterie/akumulatory/ogniwa guzikowe!

Dzięki temu spełniasz Państwo wymogi prawne oraz przyczyniasz się do ochrony środowiska.

Dane techniczne

Liczba kodów ID	ponad 1 milion ustawień fabrycznych
Liczba kanałów	4
Częstotliwość przesyłania	433 MHz
Odległość przesyłania	ok. 40 m na wolnym polu
Napięcie robocze	12 V (bateria alkaliczna, typ 27 A (nie znajduje się w zestawie!))
Waga	32 g
Wymiary	5,4 x 3,8 x 1,1 cm

Deklaracja zgodności (DOC)

Firma Conrad Electronic SE, Klaus-Conrad-Straße 1, 92240 Hirschau, Niemcy, niniejszym deklaruje, że produkt ten jest zgodny z zasadniczymi wymaganiami oraz pozostałymi stosownymi postanowieniami Dyrektywy 1999/5/WE.

→ Deklarację zgodności (DOC) dla tego produktu można znaleźć pod adresem www.conrad.com