

Pilot zdalnego sterowania na podczerwień Wersja 06/15

Nr. zam 1333091



Zastosowanie zgodne z przeznaczeniem

System zdalnego sterowania na podczerwień służy do transmisji sygnałów podczerwienu urządzeń, których odbiornik podczerwienu nie ma bezpośredniego „kontakty wzrokowego” z pilotem zdalnego sterowania. Produkt jest przeznaczony do użytku wraz z urządzeniami audio i wideo stosowanymi w gospodarstwie domowym.

Za pomocą tego systemu można sterować wieżą HiFi, odtwarzaczem DVD, odbiornikiem SAT itp., gdy urządzenia są ukryte np. w szafie.

Jednostkę sterującą można zasilac wyłącznie poprzez port USB lub zasilacz z wyjściem USB.

Z produktu korzystaac można wyłącznie w zamkniętych pomieszczeniach. Należy unikać kontaktu z wilgocią, np. w pomieszczeniach o dużej wilgotności, itp.

Zastosowanie inne niż wyżej wymienione może prowadzić do uszkodzenia produktu, a dodatkowo wiąże się z zagrożeniami takimi jak: zwarcie, pożar, porażenie prądem itd.

Należy bezwzględnie przestrzegać zasad bezpieczeństwa.

Niniejszy produkt jest zgodny z aktualnie obowiązującymi normami krajowymi i europejskimi. Wszystkie nazwy firm i produktów należą do znaków towarowych aktualnego właściciela. Wszelkie prawa zastrzeżone.

Zawartość zestawu

- Jednostka sterująca
- Odbiornik podczerwienu
- Nadajnik podczerwienu z 3 diodami nadawczymi
- Kabel przyłączeniowy USB
- Śruby montażowe (2x)
- Instrukcja użytkownika

Zasady bezpieczeństwa



W przypadku uszkodzeń spowodowanych niezastosowaniem się do tej instrukcji obsługi, rękojmią/gwarancja wygasa. W przypadku jakichkolwiek szkód, producent nie ponosi żadnej odpowiedzialności.

W przypadku uszkodzenia mienia lub ciała spowodowanego niewłaściwym użytkowaniem urządzenia lub nieprzestrzeganiem zasad bezpieczeństwa, producent nie ponosi żadnej odpowiedzialności. W takich przypadkach rękojmią/gwarancja wygasa.

Umieszczony w instrukcji obsługi symbol wykrzyknika oznacza ważne informacje.

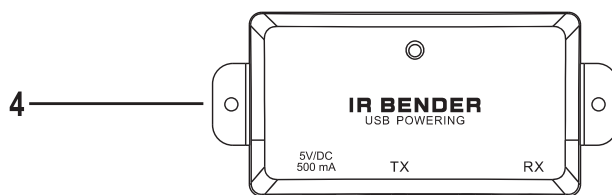
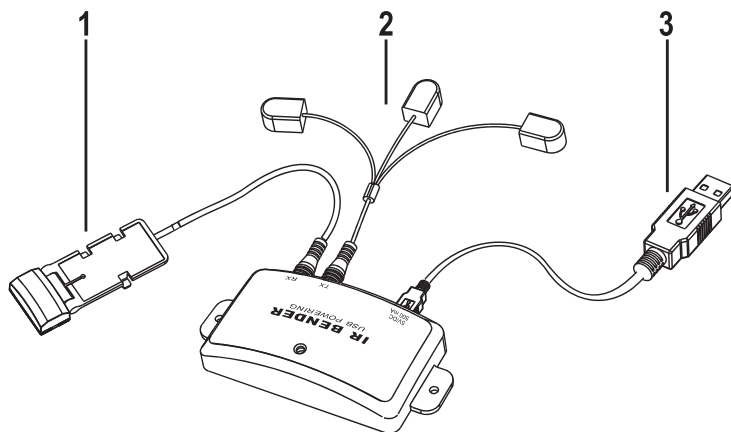


Symbol ze strzałką oznacza uwagi i wskazówki.

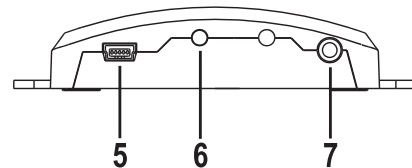
- Ze względów bezpieczeństwa zabronione jest wprowadzanie nieautoryzowanych zmian i/lub modyfikacji produktu.
- Jednostkę sterującą można eksploatować wyłącznie poprzez port USB lub zasilacz z wyjściem USB.
- Nie należy użytkować uszkodzonego produktu.
- Ten produkt nie jest zabawką i nie należy dopuścić, aby znalazł się w rękach dzieci. Dzieci nie są w stanie ocenić niebezpieczeństw, jakie mogą wiązać się z nieodpowiednim użytkowaniem urządzeń elektrycznych.
- Nie wolno wylewać płynów na urządzenia elektroniczne. Nie należy umieszczać naczyń z płynami np. wiader, waz lub kwiatów na produkcie lub w jego bezpośredniej bliskości. Płynny mogą dostać się do wnętrza urządzenia, co może narazić bezpieczeństwo elektryczne. Ponadto istnieje duże ryzyko pożaru lub poważnego porażenia prądem! Jeżeli do wnętrza urządzenia dostanie się ciecz, należy odłączyć jednostkę sterującą od zasilania. W takiej sytuacji nie należy produktu użytkować; należy zgłosić się z nim do specjalistycznego warsztatu.
- Nie wystawiać produktu na działanie ekstremalnych temperatur, silnych wibracji, dużej wilgotności (np. kapiąca lub tryskająca woda) ani dużych obciążeń mechanicznych.
- Nie umieszczać źródeł otwartego ognia, np. płonących świec, na urządzeniu lub obok niego.
- Urządzenie należy użytkować wyłącznie w klimacie umiarkowanym, nie zaś w klimacie tropikalnym.

- Nie należy pozostawiać opakowania w miejscu dostępnym dla dzieci. Może ono stać się wówczas niebezpieczną zabawką dla dzieci.
- Jeśli nie ma się pewności co do prawidłowego podłączenia urządzenia bądź eksploatacji lub jeśli pojawiają się pytania, na które odpowiedzi nie można znaleźć w tej instrukcji, prosimy o kontakt z naszym działem pomocy technicznej lub z innym specjalistą.

Części i elementy obsługi



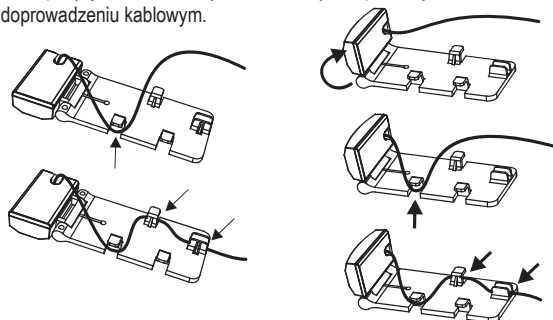
- (1) Odbiornik podczerwienu
- (2) Nadajnik podczerwienu z 3 diodami nadawczymi
- (3) Kabel przyłączeniowy USB
- (4) Jednostka sterująca
- (5) Złącze POWER
- (6) Złącze TX
- (7) Złącze RX



Instalacja/montaż

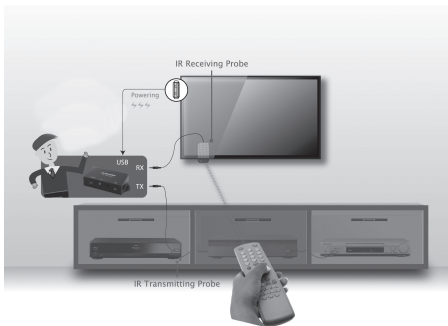
Podczas ustawiania jednostki sterującej (4) należy wziąć pod uwagę następujące aspekty:

- Odbiornik podczerwienu (1) musi mieć bezpośredni „kontakt wzrokowy” z pilotem zdalnego sterowania na podczerwień.
- Nadajnik podczerwienu (2) musi dotrzeć za pośrednictwem 3 diod nadawczych do czujników odbiorczych podczerwienu urządzeń, które mają być obsługiwane.
- Musi istnieć możliwość podłączenia kabla przyłączeniowego USB (3) do portu USB lub zasilacza z wyjściem USB (nieobjęty dostawą).
- Ustaw jednostkę sterującą (4) zgodnie z wymogami opisanymi powyżej. Można również zamontować ją np. do tylnej ściany szafy za pomocą dołączonych lub innych, odpowiednich śrub.
- Zamontuj odbiornik podczerwienu (1) za pomocą dwustronnej taśmy do telewizora lub w jego pobliżu tak, aby okienko odbiorcze podczas eksploatacji miało bezpośredni widok na pilot zdalnego sterowania na podczerwień. Okienko odbiorcze można odpowiednio nakierować w zależności od pozycji montażu. W tym celu należy ew. przelożyć na nowo kabel przyłączeniowy w doprowadzeniu kablowym.



- Zamocuj 3 diody nadawcze nadajnika podczerwienu (2) za pomocą płatków samoprzylepnych w pobliżu czujników odbiorczych podczerwienu urządzeń, które mają być obsługiwane (maks. odstęp wynosi 50 cm). Diody nadawcze należy ustawić w taki sposób, aby strona znajdująca się po przeciwnej stronie płatka samoprzylepnego była skierowana na czujnik odbiorczy podczerwienu urządzeń, które mają być obsługiwane.

Przykład:

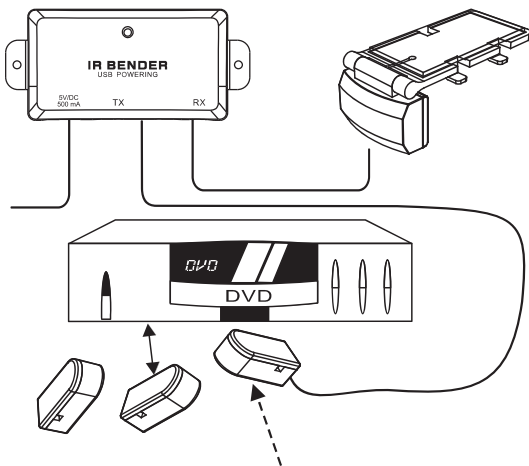


Podłączenie

- Podłącz kabel przyłączeniowy odbiornika podczerwieni (1) za pomocą złącza RX (7) do jednostki sterującej (4).
- Podłącz kabel przyłączeniowy nadajnika podczerwieni (2) za pomocą złącza TX (6) do jednostki sterującej (4).
- Podłącz małą wtyczkę kabla przyłączeniowego USB (3) za pomocą złącza POWER (5) do jednostki sterującej.
- Podłącz większą wtyczkę kabla przyłączeniowego USB (3) do portu USB lub wyjścia USB zasilacza.

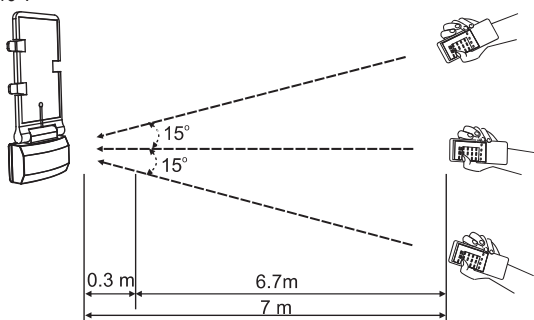


Większość współczesnych telewizorów posiada porty USB, do których można podłączyć jednostkę sterującą (4) w celu zasilania. Jednak należy pamiętać, że port USB lub zasilacz muszą dysponować obciążalnością o wartości min. 500mA; w przeciwnym wypadku zasięg systemu byłby ograniczony, a port USB mógłby zostać przeciążony.



Obsługa

- Skieruj pilot zdalnego sterowania na podczerwień wybranego urządzenia na odbiornik podczerwieni (1) i naciśnij żądany przycisk.
- Gdy odbiornik podczerwieni (1) odbierze sygnał podczerwieni, czerwona dioda LED w jednostce sterującej (4) zamiga.
- Odbiornik podczerwieni (1) przekształca odebrane sygnały podczerwieni na sygnały elektryczne i wysyła je poprzez jednostkę sterującą (4) do nadajnika podczerwieni (2).
- Diody nadawcze nadajnika podczerwieni (2) przekształcają sygnały elektryczne z powrotem na sygnały podczerwieni i prześlą do urządzenia, które ma być obsługiwane.
- Zasięg systemu pomiędzy pilotem zdalnego sterowania na podczerwień i odbiornikiem podczerwieni (1) wynosi maks. 7 m.
- Minimalna odległość pomiędzy pilotem zdalnego sterowania na podczerwień i odbiornikiem podczerwieni (1) nie powinna być mniejsza niż 0,3 m.
- Skieruj pilot zdalnego sterowania na podczerwień na odbiornik podczerwieni (1) pod kątem maks. $\pm 15^\circ$.



Konserwacja i pielęgnacja

Produkt nie wymaga częstej konserwacji, poza okazjonalnym czyszczeniem za pomocą miękkiej, suchej szmatki.

Nie zaleca się stosowania żadnych agresywnych środków czyszczących ani roztworów chemicznych, ponieważ mogą one uszkodzić powierzchnie.

Utylizacja



Urządzenia elektroniczne zawierają surowce wtórne; nie jest więc dozwolone pozbywanie się ich wraz z odpadami domowymi!

Produkt należy zutylizować po zakończeniu jego eksploatacji zgodnie z obowiązującymi przepisami prawnymi.

Dane techniczne

Napięcie robocze.....	5 V/DC (przez USB)
Pobór prądu.....	maks. 500 mA
Zasięg.....	7 m
Częstotliwość sygnału podczerwieni.....	30 - 60 kHz
Wymiary.....	71 x 28 x 16 mm (jednostka sterująca) 20 x 8 x 7 mm (diody nadawcze)
Waga	26 g (jednostka sterująca) 26 g (nadajnik podczerwieni)
Kable przyłączeniowe.....	ok. 1 m (kabel przyłączeniowy USB) ok. 1 / 1,5 / 2 m (3 diody nadawcze)