

Czytnik kart USB 3.0 CR27E

Nr zamówienia 1371587

Użytkowanie zgodne z przeznaczeniem

Produkt przeznaczony do odczytu i zapisu danych na kartach SD.

Przeznaczony jest on wyłącznie do użytku wewnątrz pomieszczeń. Należy bezwzględnie unikać kontaktu z wilgocią, na przykład w łazience.

Ze względów bezpieczeństwa oraz certyfikacji (CE) nie można w żaden sposób przebudowywać lub zmieniać urządzenia. W przypadku korzystania z produktu w celach innych niż opisane, produkt może zostać uszkodzony. Niewłaściwe użytkowanie może ponadto spowodować zagrożenia, takie jak zwarcia, oparzenia, porażenie prądem, itp. Dokładnie przeczytać instrukcję obsługi i zachować ją do późniejszego wykorzystania. Produkt można przekazywać osobom trzecim wyłącznie z załączoną instrukcją obsługi.

Produkt jest zgodny z obowiązującymi wymogami krajowymi i europejskimi. Wszystkie nazwy firm i produktów są znakami towarowymi ich właścicieli. Wszelkie prawa zastrzeżone.

Zakres dostawy

- Czytnik kart
- Instrukcja użytkownika

Wskazówki dotyczące bezpieczeństwa użytkownika



Dokładnie przeczytać instrukcję obsługi i przestrzegać zawarte w niej wskazówki dotyczące bezpieczeństwa. Nie ponosimy żadnej odpowiedzialności za obrażenia oraz szkody spowodowane nieprzestrzeganiem wskazówek bezpieczeństwa i informacji zawartych w niniejszej instrukcji obsługi. Co więcej, w takich przypadkach użytkownik traci gwarancję.

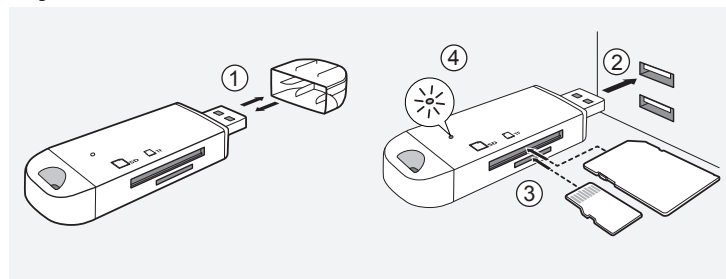
a) Osoby/produkt

- Produkt nie jest zabawką. Należy trzymać go poza zasięgiem dzieci i zwierząt.
- Dopilnować, aby materiały opakowaniowe nie zostały pozostawione bez nadzoru. Dzieci mogą się zacząć nimi bawić, co jest niebezpieczne.
- Chronić produkt przed ekstremalnymi temperaturami, bezpośrednim światłem słonecznym, silnymi wibracjami, wysoką wilgotnością, wilgocią, palnymi gazami, oparami i rozpuszczalnikami.
- Jeśli bezpieczna praca nie jest dłużej możliwa, należy przerwać użytkowanie i zabezpieczyć produkt przed ponownym użyciem. Bezpieczna praca nie jest możliwa, jeśli produkt:
 - został uszkodzony,
 - nie działa prawidłowo,
 - był przechowywany przez dłuższy okres czasu w niekorzystnych warunkach lub
 - został nadmiernie obciążony podczas transportu.
- Z produktem należy obchodzić się ostrożnie. Wstrząsy, uderzenia lub upuszczenie produktu spowodują jego uszkodzenie.
- Należy również wziąć pod uwagę instrukcje obsługi innych narzędzi, do których podłączone jest urządzenie.

b) Różne informacje

- Jeśli istnieją wątpliwości w kwestii obsługi, bezpieczeństwa lub podłączania produktu, należy zwrócić się do wykwalifikowanego fachowca.
- Jeśli pojawią się jakiegokolwiek pytania, na które nie ma odpowiedzi w niniejszej instrukcji, prosimy o kontakt z naszym biurem obsługi klienta lub z innym specjalistą.

Złącze



Uwagi

- Sterowniki nie są wymagane.
- **Wskaźnik stanu:** W trybie czuwania świeci światłem ciągłym, a miga podczas transferu danych.
- Zwracać uwagę na informacje odnośnie używania urządzeń peryferyjnych, zawarte w instrukcjach obsługi komputerów lub urządzeń przenośnych, do których podłączony jest czytnik kart.
- W przypadku niektórych systemów operacyjnych, stosowanych w urządzeniach przenośnych, pojemność obsługiwanych kart może być ograniczona (np. 32 GB).
- Zależnie od systemu operacyjnego, nie wszystkie karty pamięci lub systemy mogą być obsługiwane (np. karty sformatowane na system plików NTFS, exFAT).
- Nigdy nie odłączać czytnika kart, ani nie wyjmować karty podczas transferu danych. Dane mogą ulec uszkodzeniu lub zniszczeniu.
- Przed wyjęciem, karta musi być odłączona od urządzenia, aby nie nastąpiła utrata danych, zniszczenie danych lub uszkodzenie produktu. Patrz instrukcja obsługi używanego systemu operacyjnego.

Obsługa i czyszczenie

- Nie stosować żadnych agresywnych środków czyszczących, jako że mogą one powodować odbarwienia. Aby uniknąć zarysowań, podczas czyszczenia nie naciskać zbyt mocno na powierzchnię.
- Przed czyszczeniem wyłączyć produkt i odłączyć wszystkie urządzenia.
- Poza czyszczeniem raz na jakiś czas urządzenie nie wymaga żadnych prac konserwacyjnych. Urządzenie należy czyścić miękką, antystatyczną i bezkwasową szmatką.
- Kurz można w łatwy sposób usunąć czystą szczytką o długim włosiu.

Utylizacja



Elektroniczne urządzenia mogą być poddane recyklingowi i nie należą do odpadów z gospodarstw domowych.

Produkt należy utylizować po zakończeniu jego eksploatacji zgodnie z obowiązującymi przepisami prawnymi.

W ten sposób użytkownik spełnia wymogi prawne i ma swój wkład w ochronę środowiska.

Dane techniczne

Zasilanie	5 V/DC (via USB)
Obsługiwane karty pamięci.....	SD, SDXC, SDHC, Micro SD, MMC
Wymagania systemowe.....	Windows® XP (Home, Pro z SP1, 2, 3, 32 bity) Vista™, 7, 8, 8.1 (32/64 bity), RT Mac OS 10.2.8, 10.8.3 Linux 17, Linux Kernel 3.5.X
Standardowe USB	USB 3.0
Warunki pracy/przechowywania	-30 do +65 °C, ≤85 % wilgotności względnej
Wymiary (szer. x wys. x gł.)	71 x 13 x 24 mm
Waga	ok. 17 g