

INSTRUKCJA OBSŁUGI



Adapter radia internetowego Dual IR 3A, DAB+, FM

Nr produktu 1373414



Wstęp

Szanowni Państwo

Dziękujemy za zakup tego produktu. Produkt jest zgodny z obowiązującymi wymogami krajowymi i europejskimi.



Aby utrzymać ten stan i zapewnić bezpieczną pracę, należy przestrzegać niniejszej instrukcji obsługi! Podręcznik ten należy do tego produktu. Zawierają one ważne informacje dotyczące prawidłowego działania i obsługi. Należy brać pod uwagę zasady prawidłowej eksploatacji oraz obsługi, zwłaszcza, gdy oddajemy produkt osobom trzecim. Pamiętaj, aby przechowywać niniejszą instrukcję do wykorzystania w przyszłości!


Wszystkie nazwy firm i produktów są znakami towarowymi ich właścicieli.


Wszystkie prawa zastrzeżone

W razie jakichkolwiek pytań technicznych należy skontaktować się z nami pod adresem/telefonem:


Klient indywidualny:


 bok@conrad.pl


 801 005 133*
(12) 622 98 00

 (12) 622 98 10

Klient biznesowy:

 b2b@conrad.pl

 (12) 622 98 22

 (12) 622 98 10

Bezpieczeństwo i instalacja urządzenia

Prosimy o uważne przeczytanie wszystkich instrukcji bezpieczeństwa i zachowanie jej na przyszłość. Należy zawsze przestrzegać wszystkich ostrzeżeń i wskazówek zawartych w niniejszej instrukcji oraz na tylnej stronie maszyny.

- Uwaga przy obchodzeniu się z zasilaczem sieciowym! Zasilacz sieciowy może być podłączony tylko do napięcia sieciowego 100-240 V~, 50/60 Hz. Nigdy nie należy próbować używać zasilacza wtykowego o innym napięciu.
- Używaj tylko dostarczonego zasilacza sieciowego.
- Zasilacz wtykowy może być podłączony dopiero po zakończeniu instalacji zgodnie z przepisami.
- Jeśli zasilacz wtykowy jest uszkodzony lub jeśli urządzenie wykazuje inne uszkodzenia, nie wolno go uruchamiać.
- Przy odłączaniu zasilania od gniazda należy wyciągać wtyczkę, a nie kabel.
- Aby uniknąć ryzyka pożaru i porażenia prądem elektrycznym, nie należy wystawiać urządzenia na działanie deszczu lub innej wilgoci.
- Unikać wystawiania urządzenia na działanie wody lub wilgoci.
- Nie zabieraj urządzenia w pobliże wanny, baseny lub rozpryskiwanie Woda w eksploatacji.
- Nie należy umieszczać żadnych pojemników z cieczą, np. wazonów z kwiatami, na urządzeniu. Mogłyby one a wyciekająca ciecz może przewrócić się na znaczne szkody lub ryzyko związane z porażeniem prądem.
- Jeśli ciało obce lub ciecz dostanie się do urządzenia, Jeśli dojdiesz do punktu, w którym nastąpi przerwa w dostawie prądu, natychmiast wyjmij wtyczkę z gniazdka. Następnie należy zlecić kontrolę urządzenia wykwalifikowanemu serwisowi. W przeciwnym razie istnieje ryzyko, że porażenie prądem.
- Nie otwieraj obudowy. W przeciwnym razie może wystąpić ryzyko porażenia prądem.
- Nigdy nie próbuj samemu naprawiać uszkodzonego urządzenia. Naprawy należy zawsze wykonywać w jednym z naszych punktów serwisowych.
- W żadnym wypadku nie należy otwierać urządzenia - może to wykonać tylko serwisant.
- Przedmioty obce, np. igły, monety itp. nie mogą znajdować się w wnętrzu urządzenia.
- Na urządzeniu nie można umieszczać żadnych otwartych źródeł ognia, takich jak palące się świece.
- Nigdy nie pozwalaj dzieciom na używanie tego urządzenia bez nadzoru.
- Prace konserwacyjne należy zawsze zlecać wykwalifikowanemu personelowi. W przeciwnym razie narażasz siebie i innych.
- Nie należy dotykać styków przyłączeniowych z tyłu urządzenia metalowymi przedmiotami ani palcami. Może to prowadzić do zwarcia.

- Urządzenie pozostaje podłączone do zasilania sieciowego nawet po wyłączeniu go w trybie czuwania. Jeśli nie zamierzasz używać urządzenia przez dłuższy czas, odłącz zasilacz AC od gniazdka sieciowego. Należy tylko wyciągnąć wtyczkę zasilania.
- Nie należy słuchać muzyki na wysokim poziomie głośności. Może to spowodować trwałe uszkodzenie słuchu.
- Niniejsze urządzenie nie jest przeznaczone do użytkowania przez osoby (w tym dzieci) o ograniczonych zdolnościach fizycznych, sensorycznych lub umysłowych, lub nieposiadające doświadczenia i/lub wiedzy, chyba, że są one nadzorowane przez osobę odpowiedzialną za ich bezpieczeństwo lub otrzymały od tej osoby instrukcje dotyczące sposobu użytkowania urządzenia.
- Dzieci muszą być nadzorowane, aby upewnić się, że nie bawią się urządzeniem.
- Zabronione jest dokonywanie zmian w urządzeniu.
- Uszkodzone urządzenia lub uszkodzone akcesoria nie mogą być dłużej używane.

Postępowanie z bateriami

- Upewnij się, że baterie nie znajdują się w rękach dzieci. Dzieci mogłyby włożyć baterie do ust i połknąć je. Może to spowodować poważne szkody dla zdrowia. Dlatego baterie i pilot należy przechowywać w miejscu niedostępnym dla małych dzieci. W takim przypadku należy natychmiast skonsultować się z lekarzem!
- Zwykłych baterii nie wolno ładować, reaktywować w inny sposób, rozbierać na części, podgrzewać ani wrzucać do otwartego ognia (niebezpieczeństwo wybuchu!).
- W odpowiednim czasie należy wymienić słabe baterie. Przed włożeniem należy wyczyścić styki baterii i styki urządzenia.
- Należy zawsze wymieniać wszystkie baterie w tym samym czasie i używać baterii tego samego typu.
- Niebezpieczeństwo wybuchu w przypadku nieprawidłowego włożenia baterii!
- Nie należy próbować ładować, demontować, podgrzewać do temperatury powyżej 100°C ani palić baterii.
- Zużyte baterie należy natychmiast zutylizować. Baterie należy wymieniać wyłącznie na baterie właściwego typu i o właściwym numerze modelu.

Uwaga!

- Nie należy narażać baterii na działanie ekstremalnych warunków. Nie umieszczać na grzejnikach, nie wystawiać na bezpośrednie działanie promieni słonecznych!
- Wyciek lub uszkodzenie baterii może spowodować oparzenia przy kontakcie ze skórą. W tym przypadku należy używać odpowiednich rękawic ochronnych. Komorę baterii należy czyścić suchą ściereczką
- Zwykłych baterii nie wolno ładować, podgrzewać ani wrzucać do otwartego ognia (niebezpieczeństwo wybuchu!).

Ważna uwaga dotycząca utylizacji:

Baterie mogą zawierać toksyny, które są szkodliwe dla zdrowia i środowiska. Produkt zawiera baterie, które podlegają europejskiej dyrektywie 2006/66/WE. Nie wolno ich wyrzucać razem ze zwykłymi odpadami domowymi. Prosimy o zapoznanie się z lokalnymi przepisami dotyczącymi oddzielnej utylizacji baterii, ponieważ prawidłowa utylizacja chroni środowisko i ludzi przed ewentualnymi negatywnymi skutkami.



Ten symbol znajduje się na bateriach zawierających szkodliwe substancje:

Konfiguracja urządzenia

- Umieścić urządzenie na twardej, bezpiecznej i poziomej powierzchni. Zapewnić dobrą wentylację.
- Nie należy umieszczać urządzenia na miękkich powierzchniach, takich jak dywany, podłogi w pobliżu zasłon i wieszaków ściennych. Może to spowodować przerwanie niezbędnej cyrkulacji powietrza. To może doprowadzić do pożaru.
- Nie należy umieszczać urządzenia za zasłonami, stropami lub zasłaniając gazetami.
- Nie należy umieszczać urządzenia w pobliżu źródeł ciepła, takich jak grzejniki. Unikać bezpośredniego nasłonecznienia i miejsc z nadmiernym zapyleniem.
- Należy pamiętać, że stopy urządzenia mogą pozostawiać kolorowe ślady na niektórych powierzchniach mebli. Używaj ochrony pomiędzy meblami a urządzeniem.
- Nie wolno wybierać lokalizacji w pomieszczeniach o dużej wilgotności, np. w kuchni lub saunie, ponieważ opady wody kondensacyjnej mogą uszkodzić urządzenie. Urządzenie jest przeznaczone do użytku w suchym środowisku i w umiarkowanym klimacie i nie może być narażone na kapiącą lub rozpryskującą się wodę.
- Trzymaj urządzenie z dala od urządzeń wytwarzających silne pole magnetyczne.
- Jeżeli w bezpośrednim sąsiedztwie używane są lampy energooszczędne, działanie urządzenia może zostać zakłócone.
- Nie należy umieszczać na urządzeniu żadnych ciężkich przedmiotów
- Jeśli urządzenie zostanie przeniesione z zimnego do ciepłego otoczenia, wewnątrz urządzenia może skraplać się wilgoć. W tym przypadku należy odczekać około godziny przed uruchomieniem urządzenia.
- Upewnij się, że kabel zasilający lub wtyczka są zawsze łatwo dostępne, aby można było szybko odłączyć urządzenie od zasilania! Przewód zasilający należy ułożyć tak, aby nikt nie mógł się o niego potknąć.
- Gniazdo zasilania powinno znajdować się jak najbliżej urządzenia.
- Aby podłączyć do sieci elektrycznej, należy włożyć wtyczkę zasilacza do gniazda.

- Używaj odpowiedniego, łatwo dostępnego połączenia sieciowego i unikaj używania wielu gniazdek!
- Nie wolno dotykać zasilacza sieciowego mokrymi rękoma, występuje niebezpieczeństwo porażenia prądem!
- W przypadku awarii lub pojawienia się dymu i nieprzyjemnych zapachów z obudowy, należy natychmiast odłączyć wtyczkę od gniazda sieciowego!
- Zanim wybuchnie burza, należy odłączyć zasilanie od gniazdka ściennego.
- Jeśli urządzenie nie będzie używane przez dłuższy okres czasu, np. przed dłuższą podróżą, należy odłączyć zasilacz od gniazda sieciowego.

Sposób zastosowania

Urządzenie jest przeznaczone do odbioru audycji radiowych w systemie FM oraz jako odtwarzacz muzyczny do odtwarzania plików muzycznych przez Internet. Każde inne lub dalsze użycie jest uważane za niewłaściwe.

Urządzenie jest przeznaczone do użytku prywatnego i nie nadaje się do celów komercyjnych.

Opis urządzenia

Zakres dostawy

Proszę upewnić się, że wszystkie wymienione poniżej akcesoria są dostępne:

- Internet/odbiornik radiowy/adapter,
- Pilot zdalnego sterowania z baterią,
- DAB/UKW antena,
- Kabel połączeniowy audio cinch - jack
- Zasilanie, 6V, 500 mA,
- niniejsza instrukcja obsługi.

Cechy szczególne

- Do prawie każdego systemu stereo i aktywnych głośników z analogowym lub cyfrowym wejściem audio
- Automatyczne wyszukiwanie i konfiguracja sieci za pomocą kreatora
- Dostęp do ponad 10.000 stacji radiowych
- Obsługiwana jest usługa Spotify Connect Music
- Urządzenie może być sterowane za pomocą aplikacji "Frontier UNDOK".
- Odtwarzaj swoją cyfrową bibliotekę muzyczną (UPNP) za pośrednictwem sieci domowej Media Player
- Automatyczna aktualizacja listy stacji
- Brak dodatkowych opłat

- Twoje radio internetowe łączy Cię z tysiącami stacji radiowych na całym świecie. Po podłączeniu urządzenie pozwala na przesyłanie strumieniowe "Live Radio", jak również na słuchanie tzw. podcastów poprzez połączenie WLAN lub LAN.

Jedynie, co musisz zrobić, to podłączyć urządzenie do źródła odtwarzania.

Z cyfrowym radiem DAB dostępny jest nowy, cyfrowy format, dzięki któremu można słuchać krystalicznie czystego dźwięku bez szumów i trzasków.

- Radio odbiera FM na częstotliwościach 87,5-108 MHz (analogowa) i DAB 174-240 MHz (cyfrowy).
- Można dostroić po 15 kanałów do stałych pozycji programowych.
- Wyświetlacz ma regulowane podświetlenie.
- Urządzenie posiada wyjście audio stereo i wyjście cyfrowo-optyczne do podłączenie do zewnętrznych wzmacniaczy.
- Urządzenie odtwarza pliki audio przez Bluetooth.
- Urządzenie jest dodatkowo wyposażone w funkcję budzenia z wyświetlaniem czasu i daty.
- Automatyczne ustawianie czasu/daty za pomocą Sygnał DAB lub Internet.

Wymagania systemowe

Potrzebny jest dostęp do połączenia DSL, co wiąże się z dodatkowymi kosztami. Może być konieczne sprawdzenie i ustawienie ustawień sieciowych, przypisania IP (stacynowego lub dynamicznego routingu DHCP) w routerze (lub punkcie dostępowym).

Może być potrzebny adres MAC radia internetowego; można go znaleźć w menu głównym, Ustawienia systemowe, Ustawienia internetowe, Pokaż ustawienia.

WLAN

Jeżeli dostępna sieć WLAN wykorzystuje szyfrowanie (WEP: Wired Equivalent Privacy lub WPA: WiFi Protected Access), należy wprowadzić odpowiedni kod dostępu.

Tylko wtedy można podłączyć urządzenie do Internetu.

- Jeśli router WLAN (tzw. punkt dostępowy lub access point) jest ustawiony na dostęp nieszyfrowany, nie jest potrzebny kod dostępu.
- Jeśli dostęp do sieci WLAN jest ograniczony do znanych urządzeń, potrzebny jest adres MAC, patrz strona 45.

- Można również podłączyć urządzenie do routera/sieci za pomocą metody WPS-PBC, jeśli router obsługuje tę metodę. Metoda PBC (Push Button Configuration) jest standardem umożliwiającym łatwą konfigurację bezpiecznej sieci bezprzewodowej.

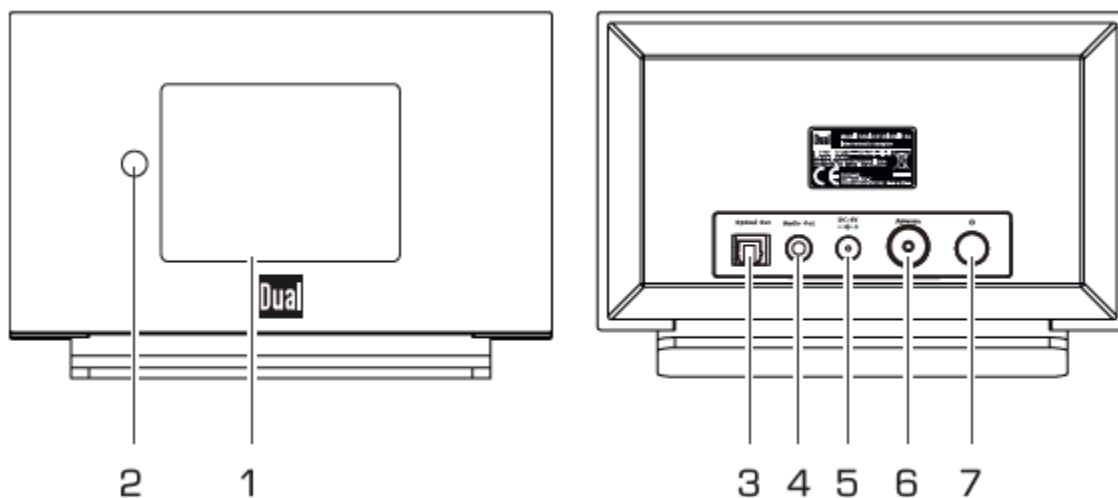
Podpowiedź:

Urządzenie pracuje zwykle w promieniu około 30 metrów wokół punktu dostępowego WLAN. Zasięg zależy w dużym stopniu od lokalnych warunków. Na przykład, ściany lub betonowe sufity i metalowe ościeżnice drzwi mogą zmniejszyć zasięg.

W tym przypadku można zwiększyć zasięg w sieci WLAN poprzez zainstalowanie multiplikatora zasięgu.

- Przed uruchomieniem należy się upewnić, że router WLAN jest włączony, a dostęp do DSL jest aktywny. Należy postępować zgodnie z odpowiednimi instrukcjami producenta.

Części składowe



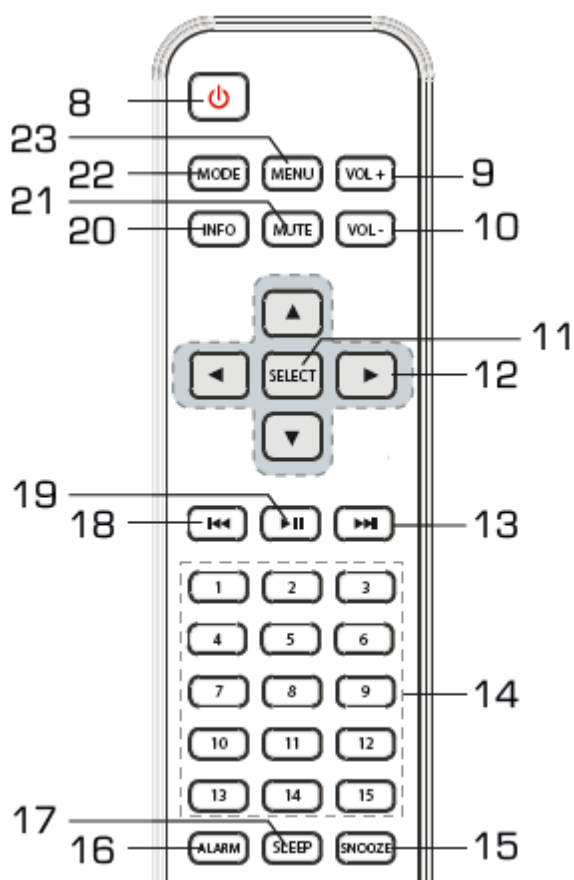
Przód

- 1 monitor
- 2 odbiornik zdalnego sterowania

Tył

- 3 Optical Out Cyfrowe optyczne wyjście audio dla wszystkich trybów pracy z wyjątkiem Bluetooth
 - 4 Wyjście Audio Out Wyjście audio stereo Wtyczka jack 3,5 mm
 - 5 DC 6V Zasilanie
 - 6 Połączenie z anteną Antena Antena rzucana
 - 7 Włączanie, wyłączenie (standby)
- Tabliczka znamionowa (tylna)

Pilot zdalnego sterowania



8 Włączanie, STANDBYJNOŚĆ

9 -VOL+ Głośność w górę, głośność w dół 10

11 SELECT Potwierdzenie pozycji menu ,
UKW: Skanowanie kanałów

12 ▶ Nawigacja po menu Ustawić
częstotliwość, Poprzednia stacja, następna
stacja

13 I Mediaplayer, Spotify, BT: kolejny tytuł

14 1 ... 15 Klawisze numeryczne do
zapisywania (nacisnąć i Hold) / wywoływanie
stacji

15 Funkcja drzemki SNOOZE

16 ALARM Funkcja alarmu

17 SLEEP Funkcja Sleep

18 I ▶ ▶ Mediaplayer, Spotify, BT: poprzedni
tytuł

19 II Odtwarzacz multimedialny, Spotify, BT: Odtwarzanie tytułów, Przerwa

20 INFO Pokaż informacje

21 MUTE Wyciszenie (dźwięk wyłączony)

22 TRYB Wybierz tryb pracy

23 MENU Otwieranie menu, zamknij menu, w menu.

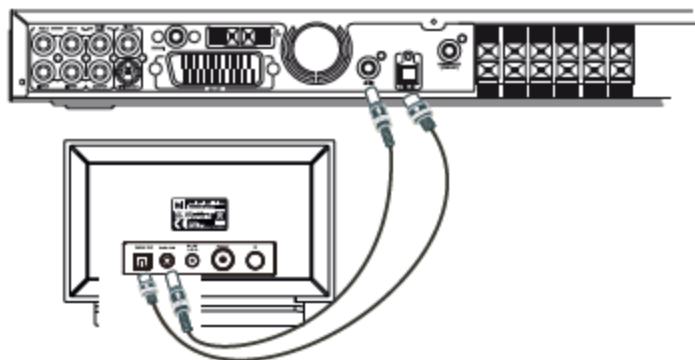
Przygotowanie urządzenia do pracy

Uwaga

Przed podłączeniem urządzenia do systemu stereo należy najpierw wyłączyć wszystkie urządzenia i wyciągnąć odpowiednie wtyczki zasilania z gniazdek. W przeciwnym razie może dojść do uszkodzenia urządzenia.

Połączenie audio z systemem stereo, aktywne głośniki

Podłączyć urządzenie przez Audio Out 4 (gniazdo 3,5 mm) np. do wejścia AUDIO IN lub LINE IN systemu. Kabel połączeniowy w zestawie



- ✓ Jeśli Twój sprzęt audio posiada cyfrowe wejście optyczne, podłącz wzmacniacz do złącza Optical Out 3 za pomocą kabla światłowodowego (TOSLINK). (Kabel nie jest dostarczony).
- ✓ Głośność należy regulować tylko na wzmacniaczu.
- ✓ Bluetooth nie może być odtwarzany przez Optical Out!

Podłączenie zasilacza

Podłączyć urządzenie do dostarczonego zasilacza do systemu zasilania (100-240 V ~, 50/60 Hz)

- Aby zasilić urządzenie, należy najpierw podłączyć kabel do gniazda DC 6V 5 w urządzeniu, a następnie włożyć wtyczkę do gniazda.
- Przed podłączeniem urządzenia należy porównać dane połączenia (napięcie i częstotliwość) na tabliczce znamionowej z danymi instalacji elektrycznej. Dane te muszą być zgodne, aby nie doszło do żadnych uszkodzeń urządzenia.

Podpowiedź:

- Należy używać wyłącznie dostarczonego zasilacza sieciowego

- Gdy urządzenie nie jest używane, należy odłączyć zasilacz AC od gniazdka elektrycznego. W tym celu należy pociągnąć za wtykany zasilacz, a nie za kabel. Przed wybuchem burzy należy odłączyć zasilanie.
- Jeśli urządzenie nie jest używane przez dłuższy okres czasu, np. przed rozpoczęciem długiej podróży, należy odłączyć zasilacz sieciowy.
- Ciepło wytwarzane podczas pracy musi być odprowadzane przez odpowiednią cyrkulację powietrza. Z tego powodu urządzenie nie może być przykryte lub umieszczone w zamkniętej szafce. Upewnij się, że wokół urządzenia znajduje się wolna przestrzeń, co najmniej 10 cm.

Sposób wkładania baterii.

- Przesuń pokrywę pojemnika na baterie z tyłu pilota.
- Włóż dwie baterie "AAA" (mikro) wielkości 1,5V do komory baterii, zwracając uwagę na biegunowość. Baterie są dołączone.
- Zamknij ostrożnie pokrywę baterii, aż zatrzaśnie się na swoim miejscu.
- ✓ W odpowiednim czasie należy wymienić osłabiające się baterie.
- ✓ Należy zawsze wymieniać obie baterie jednocześnie i używać baterii tego samego typu.
- ✓ Wyciek z baterii może spowodować uszkodzenie pilota. Jeśli urządzenie nie będzie używane przez dłuższy czas, należy wyjąć baterie z pilota.

Ważna uwaga dotycząca utylizacji:

Baterie mogą zawierać toksyny, które są szkodliwe dla środowiska. Z tego względu konieczne jest pozbycie się baterii zgodnie z obowiązującymi przepisami prawa. Nigdy nie wyrzucaj baterii do zwykłych odpadów domowych.

Podpowiedź:

Jeśli pilot nie jest używany przez dłuższy czas, należy wyjąć baterie. W przeciwnym razie może dojść do uszkodzenia pilota na skutek wycieku baterii.

Jeśli zasięg pilota zmniejszy się, należy wymienić baterie na nowe.

Podłączenie anteny

Liczba i jakość odbieranych stacji zależy od warunków odbioru w miejscu instalacji. Z wysuwaną anteną typu DAB/UKW można uzyskać lepszy odbiór. Aby to osiągnąć należy podłączyć antenę wysuwaną do złącza Antena 6. Wysunąć antenę wysuwaną na całą jej długość.

Do odbioru cyfrowych stacji radiowych (działanie DAB) powinna być ustawiona pełna długość anteny 6.

Antena: poprawny odbiór

Często ważne jest, aby antena DAB była precyzyjnie ustawiona, szczególnie w obszarach peryferyjnych odbioru DAB. W Internecie, np. na stronie "www.digitalradio.de" można szybko znaleźć położenie najbliższego masztu nadajnika.

Rozpocznij pierwsze wyszukiwanie w oknie w kierunku wieży transmisyjnej.

- Najpierw wyciągnij całkowicie antenę, a także obróć antenę w różnych kierunkach.
- Przy złej pogodzie odbiór DAB może być możliwy tylko w ograniczonym zakresie.

Uwaga do DAB:

Za pomocą wskaźnika siły sygnału i wskaźnika błędu sygnału można znaleźć optymalne ustawienie anteny i, w razie potrzeby, najlepszą lokalizację.

Wykres słupkowy pokazuje aktualną siłę sygnału.

Jeśli odbiór jest słaby, należy zmienić orientację anteny lub położenie radiowe. Poziom słupków powinien wzrosnąć.

Pierwsze uruchomienie, konfiguracja sieci WLAN

Po pierwszym włączeniu pojawia się kreator konfiguracji. Wykonaj podstawowe ustawienia, aby skonfigurować sieć WLAN i słuchać internetowych stacji radiowych. Upewnij się, że router działa prawidłowo, a Twoje połączenie bezprzewodowe / internetowe jest aktywne.

Obsługa menu za pomocą pilota zdalnego sterowania

- Wybierz opcję, kursor: Naciśnij przyciski nr 12.
- Ustawić wartość: Nacisnąć przycisk 12.
- Aktywuj wybraną opcję: Naciśnij przycisk SELECT przycisk 11.
- Krok do tyłu: naciśnij ►.

Pojawia się napis: "Uruchomić kreatora konfiguracji teraz?"

- Tak / Nie
- Potwierdź za pomocą przycisku WYBORU 11.
- Ustawić format czasu za pomocą (12 lub 24 godzin).
- Aktualizuj ustawienia: Wybierz źródło do synchronizacji czasu. Oznacza to, że czas może być ustawiany automatycznie, np. poprzez aktualizację DAB, FM lub Internet, tzn. czas może być synchronizowany przez Internet.
- Jeśli nie wybierzesz aktualizacji, wprowadź godzinę i datę ręcznie.
- Wybierz strefę czasową, w której się znajdujesz i ustaw czas letni i standardowy.
- Ustawić na "Allow WLAN connection in standby":
- Ustaw na "Tak", jeśli chcesz włączyć urządzenie przez APP za pomocą telefonu komórkowego.

Podpowiedź:

Urządzenie wyszukuje teraz istniejące sieci, a na wyświetlaczu pojawia się Wyszukiwanie za pomocą kreatora.

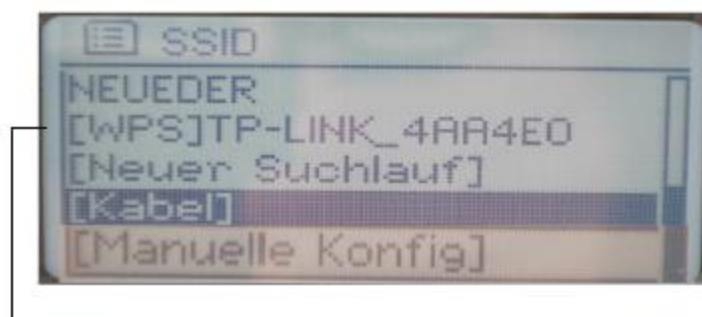
- Teraz powinieneś poczekać kilka minut na wstępne uruchomienie.
- Jeśli nie znaleziono żadnej sieci bezprzewodowej, urządzenie wyświetla komunikat "New scan" lub "Manual config".

Proszę sprawdzić, czy router i sieć WLAN są włączone.

Zwróć uwagę na nazwę sieci:

Nazwa sieci to identyfikacja sieci radiowej opartej na standardzie IEEE 802.11. Każda bezprzewodowa sieć LAN posiada konfigurowalny, tak zwany SSID (Service Set Identifier), który w unikalny sposób identyfikuje sieć bezprzewodową. Reprezentuje on, zatem nazwę sieci. Transmisja SSID może być wyłączona w routerze. Wtedy radio internetowe może nie być w stanie znaleźć Twojej sieci. Sprawdź ustawienia w konfiguracji routera.

Sieć WLAN powinna wysyłać identyfikator SSID (patrz ramka)



Dostępna funkcja WPS

W niektórych przypadkach urządzenie może znaleźć kilka sieci WLAN.

Naciśnij przycisk kursorów, aby przejść przez sieć WLAN i wybrać sieć WLAN, naciskając przycisk SELECT 11.

- Jeśli jest to otwarta sieć WLAN, połączenie zostanie nawiązane automatycznie.
- Aby zapewnić bezpieczeństwo sieci lub ustawić szyfrowanie WEP ("Wired Equivalent Privacy") / WPA / WPA2 ("Wi-Fi Protected Access"), należy również zapoznać się z instrukcją obsługi routera.
- WPA2 jest najbezpieczniejszym szyfrowaniem dostępnym w tym czasie. W przypadku starszych urządzeń WPA może być niedostępny; w takim przypadku należy wybrać opcję WEP do szyfrowania.
- Upewnij się, że serwer DHCP twojego routera jest włączony. Następnie urządzenie automatycznie otrzymuje adres sieciowy przypisany przez DHCP. W przeciwnym razie należy ręcznie skonfigurować radio internetowe, (zalecane tylko dla użytkowników posiadających wiedzę o sieci).

W podmenu można wykonać nowe skanowanie lub skonfigurować sieć ręcznie, korzystając z opcji [Konfiguracja ręczna]. Jest to zalecane tylko dla użytkowników posiadających wiedzę o sieci.

- Jeśli identyfikator SSID nie jest wysyłany, należy ręcznie skonfigurować radio internetowe.

Zabezpieczone sieci

Jeśli wybrano sieć WLAN i jest ona chroniona kluczem, pojawi się ekran do wprowadzenia hasła. Wprowadzone hasło pojawia się w górnej części wiersza obok "Key":



Wybrany znak jest podkreślony przez znacznik.

- ✓ Naciśnij kursory, aby wybrać litery lub znaki. Należy pamiętać, że wielkość liter w tych znakach ma znaczenie. Naciskać do momentu, aż żądany znak zostanie podświetlony.
- ✓ Potwierdź zaznaczony znak za pomocą SELECT
- ✓ Z INFO 20 można przełączyć się bezpośrednio na BKSP, OK lub CANCEL.
- ✓ Aby usunąć nieprawidłowy wpis, podświetl BKSP i naciśnij przycisk SELECT 11.

- ✓ Podświetl CANCEL i naciśnij SELECT 11, aby powrócić do listy SSID.
- ✓ Uzupełnij wpisane hasło, zaznaczając OK i naciskając SELECT 11, aby potwierdzić.
- ✓ Pojawia się "Setup pass. zakończony". Potwierdź za pomocą pola WYBORU 11.
- ✓ Uzupełnia to konfigurację sieci i ustawia sieć WLAN.
- Połączenie zostanie nawiązane automatycznie, a wyświetlacz przełączy się w tryb radia internetowego.

Podpowiedź:

Wprowadzony klucz WEP/WPA jest zapisywany i nie musi być ponownie wprowadzany. Wyłączyć transmisję SSID routera.

Uwaga na temat bezpieczeństwa danych:

Przed sprzedażą lub przekazaniem urządzenia należy przeprowadzić RESET do ustawień fabrycznych. Tylko wtedy zapisane dane o połączeniu sieciowym zostaną całkowicie usunięte!

Połączenie WPS

Uwaga:, Jeśli router obsługuje funkcję WiFi Protected Setup (WPS), można nawiązać połączenie bezprzewodowe za jednym naciśnięciem przycisku.

- WPS] pojawia się na liście znalezionych sieci WLAN SSID.

Wybierz za pomocą przycisku [WPS], a następnie potwierdź wybór przyciskiem SELECT 11. Wybierz metodę Push Button, PIN lub pomiń ustawienie za pomocą funkcji Skip WPS.

Naciśnij przycisk: Naciśnij przycisk WPS na routerze. Router rozpoczyna wyszukiwanie urządzeń WPS.

Podpowiedź:

Informacje na temat funkcji WPS znajdują się w instrukcji obsługi routera. Postępuj zgodnie z instrukcjami na wyświetlaczu.

- ✓ PIN: Wybierz PIN i zanotuj PIN wyświetlany na wyświetlaczu. Wprowadź PIN do routera.
- ✓ Po pomyślnym nawiązaniu połączenia, na wyświetlaczu pojawi się komunikat.

Jak obsługiwać ogólne funkcje urządzenia?

Jak włączyć urządzenie?

- ✓ Włączyć urządzenie za pomocą klawiszy 7, 8.
- ✓ Wyświetlacz się włącza.
- ✓ Połączenie sieciowe zostaje nawiązane.
- ✓ Ostatni wybrany tryb pracy jest aktywny.

Podpowiedź:

Przed użyciem urządzenia należy wysunąć antenę 6 na całą jej długość.

Jak obsługiwać urządzenie za pomocą pilota zdalnego sterowania?

Za pomocą pilota na podczerwień można obsługiwać najważniejsze funkcje systemu z wygodnego fotela. Skieruj pilota na odbiornik zdalnego sterowania 2. Między nadajnikiem a odbiornikiem musi być zapewniona linia wzroku. Jeśli zasięg pilota zmniejszy się, należy wymienić baterie na nowe. Maksymalny zasięg wynosi około 6 metrów od frontu przed urządzeniem.

Jak regulować głośność?

Naciśnij VOL 9, 10, aby ustawić żądaną głośność.

- Ciszej,

+ głośniej

Jak ustawić źródło?

Naciśnij kilkakrotnie przycisk MODE 22, aby przejść do radia internetowego.

Spotify Connect.

Odtwarzanie muzyki (= odtwarzacz multimedialny).

Radio cyfrowe DAB+

Radio FM

Bluetooth

Praca w trybie BLUETOOTH

Wstrzymać i wznowić odtwarzanie za pomocą klawisza 19. Za pomocą 13, 18 ustawić tytuł, naciśnij krótko.

Uwaga:

Bluetooth nie może być odtwarzany przez Optical Out 3.

Eko tryb czuwania

Urządzenie automatycznie przełącza się w stan czuwania po okresie braku odtwarzania lub sygnału. Naciśnij przycisk 8, aby ponownie włączyć urządzenie.

Jak wyłączyć urządzenie? Aby wyłączyć urządzenie, należy nacisnąć przycisk 7, 8. W trybie czuwania wyświetlacz jest zaciemniony i pokazuje datę i godzinę. Urządzenie jest nadal podłączone do sieci elektrycznej.

Jak poruszać się po menu?

- ✓ Naciśnij przycisk MENU 23, aby otworzyć menu bieżącego trybu odtwarzania (Radio internetowe, Spotify Connect, Media Player, DAB, FM).
- ✓ Aby przejść przez podmenu: naciśnij na pilocie zdalnego sterowania kursory.
- ✓ Aktywuj pozycję podmenu: Naciśnij przycisk SELECT 11.
- ✓ Nacisnąć, aby przełączyć się pomiędzy ustawieniami pozycji podmenu.
- ✓ Wybierz ustawienie, aktywuj: Naciśnij przycisk SELECT 11.
- ✓ Zamknij menu: Nacisnąć klawisz MENU 23.

Podpowiedź:

W razie przypadkowego naciśnięcia niewłaściwego przycisku, można wrócić do pilota, naciskając przycisk kursora w lewo.

Ustawienie języka:

Naciśnij klawisz MENU 23 i wybierz < Menu główne > , < Ustawienia systemu > , a następnie < Język > . Za każdym razem należy potwierdzić wybór języka za pomocą przycisku SELECT 11. Wybrać język za pomocą przycisku SELECT 11 i potwierdzić.

Wyświetlacz



1: Źródło

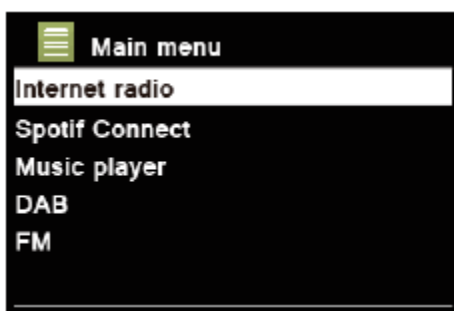
2: Nazwa stacji, tytuł, menu...

3: Pora dnia

4: Pasek stanu: Stereo, siła sygnału, WLAN

Przegląd menu

Naciśnij MENU 23 i wybierz > z Menu głównym. Potwierdź za pomocą SELECT 11. Wyświetlane jest menu główne. Zamknąć menu, naciskając MENU 23.



Podłączenie urządzenia przez Bluetooth




Naciśnij kilkakrotnie przycisk MODE 22, aby przełączyć się na Bluetooth. Po krótkim czasie na wyświetlaczu miga symbol.

Urządzenie jest w trybie parowania. Oznacza to, że urządzenie oczekuje na parowanie z nowym urządzeniem Bluetooth lub nawiązuje połączenie ze znanym, już sparowanym urządzeniem Bluetooth.

Jeśli już sparowałeś urządzenie Bluetooth, które ma być połączone z IR 3A, wystarczy, że włączysz tryb Bluetooth w smartfonie. Połączenie zostało nawiązane.

Parowanie urządzenia:

Ustaw urządzenie Bluetooth w trybie parowania. Przełącznik IR 3A do trybu Bluetooth. Po krótkim czasie na wyświetlaczu miga symbol. . Urządzenie Bluetooth wyszukuje IR 3A, wybierając opcję IR 3A. W razie potrzeby należy potwierdzić komunikat (kod "0 0 0 0").

Połączenie Bluetooth zostaje nawiązane. Symbol przestaje migać.

Podpowiedź:

Zasięg wynosi około 10 metrów. Jeśli urządzenie Bluetooth znajduje się poza zasięgiem, połączenie zostaje przerwane. Wstrzymuje odtwarzanie.

Parowanie nowego urządzenia:

Aby to zrobić, należy najpierw odłączyć aktywne, podłączone urządzenie. Nacisnąć przycisk MENU 23 "Rozłącz". Wybierz "Yes" i potwierdź naciskając SELECT 11.

Następnie wykonaj parowanie zgodnie z opisem.

W pamięci urządzenia można zapisać 8 już sparowanych połączeń. Każde nowe, dodatkowo sparowane urządzenie nadpisuje ostatni wpis. Reset usuwa również wszystkie informacje o połączeniu.

Połączenie przychodzące dla smartfonów

Odtwarzanie muzyki przełącza się na wyciszenie i słychać rozmowę. To, czy odtwarzanie muzyki rozpocznie się później ponownie, zależy od użytego urządzenia przenośnego.

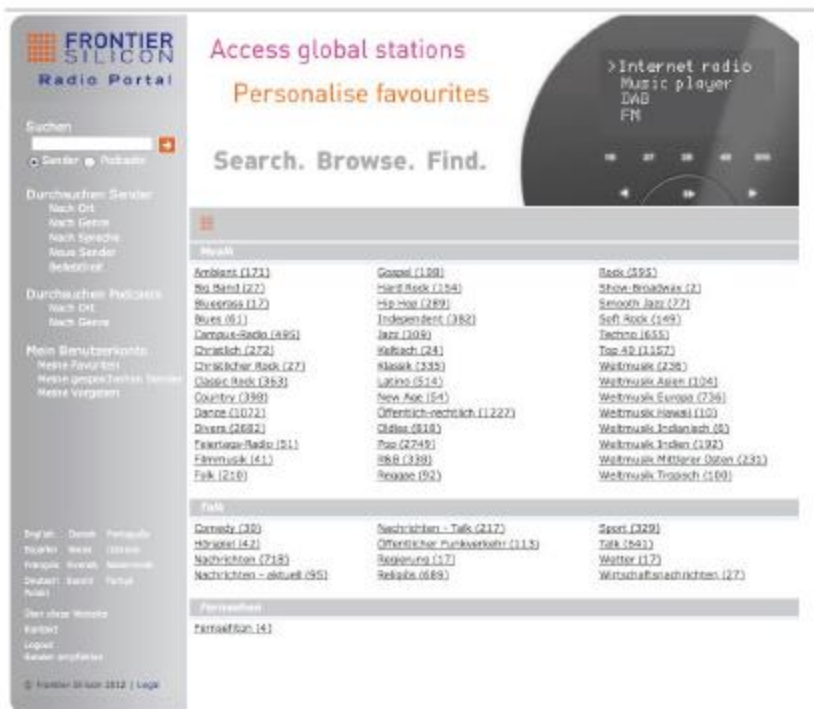
Jak korzystać z radia internetowego

Menu przeglądowe Radio internetowe

W trybie radia internetowego należy nacisnąć przycisk MENU 23 i wyświetlić następujące podmenu:

Radio internetowe	Znaczenie
Ostatnio słuchana	Lista stacji ostatnio słuchanych patrz poniżej
Lista kanałów	Lista kanałów Menu główne Patrz przegląd menu
Menu listy kanałów	
Moje ulubione	Stacje dodane do "wifiradio-frontier.com" *)
Lokalne Niemcy	Wszystkie internetowe stacje radiowe w Twoim kraju wymienione przez Wszystkie stacje, Wybrane stacje, ...
Stacje	Wszystkie internetowe stacje radiowe wymienione według kraju, gatunku, stacji wyszukiwania, ...
Podcasty	Podcasty (pliki audio zapisane w Internecie) można wybierać i odbierać w taki sam sposób jak stacje internetowe będzie.
Mój dodany:	Stacje internetowe niezarejestrowane w serwisie wifiradio borderier. *) Możesz ręcznie dodać stacje do wifiradio-frontier.com, które nie są jeszcze tam wymienione.
Pomoc	Uzyskaj kod dostępu (kod dostępu *) FAQ

*) Aby to zrobić, należy zarejestrować się na stronie www.wifiradio-frontier.com i założyć konto.



Wpisz swój adres e-mail i hasło (hasło). Zanjtuj swoje dane.

Generowanie kodu dostępu



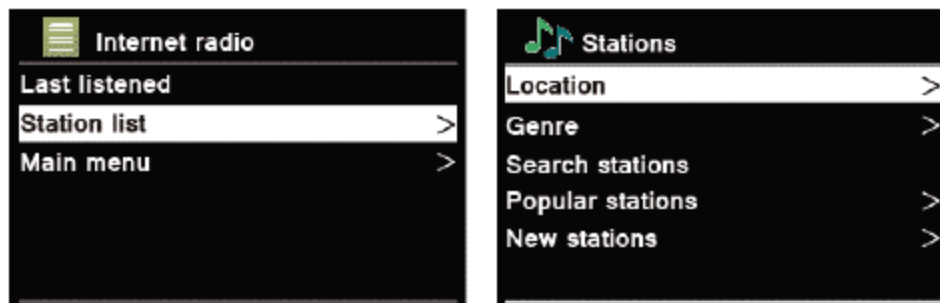
W trybie radia internetowego, otwórz menu i wybierz Lista stacji >, Pomoc >, Uzyskaj kod dostępu >. Kod dostępu jest generowany i jest ważny tylko przez krótki czas. Prosimy o szybkie zakończenie rejestracji, najlepiej bez przerw. Zanjtuj swoje dane

Po zalogowaniu się można tworzyć różne listy ulubionych stacji i dodawać nowe stacje z komputera.

- ✓ Wpisz swój kod dostępu. Urządzenie jest teraz "sprzężone" z danymi.
- ✓ Można wywołać skonfigurowane ulubione kanały,
- ✓ Możesz odzyskać skonfigurowane ulubione stacje.

Jak wybrać stację

Nacisnąć kilkakrotnie MODE 22, aby przełączyć się na tryb radia internetowego.



Wybierz za pomocą przycisków Stacja > i Kraje > i potwierdź za pomocą przycisku SELECT 11.

Na przykład kryterium krajów określa najpierw kontynenty, a następnie alfabetyczną listę wszystkich krajów, w których działają internetowe stacje radiowe. Za pomocą SELECT 11 można poruszać się po liście krajów i potwierdzić wybrany kraj. Zostanie wyświetlona lista kanałów. Wybierz All Stations >, Selected Stations > lub inne kryteria, takie jak Jazz >. Wybierz żądany kanał w kryteriach () i potwierdź przyciskiem SELECT 11 (naciśnij). Stacja jest grana.

Podpowiedź:

Jeśli stacja posiada również podcasty, otwiera się kolejny wybór. Wybierz stację lub podcasty.

Słuchajcie podcastów

Podcasty oferują możliwość słuchania różnych programów zapisanych w WWW. Daje to możliwość słuchania przegapionych programów lub słuchania programów, które szczególnie Ci się podobały.

Aby znaleźć podcasty, wyszukaj jak zwykle stacje radiowe, ale zamiast wybierać stację do słuchania na żywo, wybierz Podcast.

Podpowiedź:

Nie wszystkie stacje oferują swoje programy jako podcasty. Długość dostępnych podcastów czasowych jest również określana przez stacje. Podcasty są często udostępniane przez tydzień, choć wiele z nich jest dostępnych przez dłuższy czas.

Dalsze funkcje systemu

Przycisk ▶	przełącza się z powrotem na ostatnią funkcję
Kurosy góra dół	Otwiera ostatnie menu
0 ... 9	Zapisywanie i przywoływanie stacji: Naciśnij i przytrzymaj klawisz numeryczny, aby zapisać, lub naciśnij krótko, aby wywołać zapisane stacje.
INFO	Opis, gatunek, niezawodność, szybkość transmisji bitów / kodek odtwarzania bufor, data, podcast: modulacja, lokalizacja, epizod, URL,...
MENU	Menu trybu odtwarzania

Podpowiedź:

Istnieją stacje internetowe, które wykorzystują inny standard transmisji. Nie można ich odebrać przez twoje radio. Niektóre stacje internetowe mogą być również odbierane celowo tylko za pomocą komputerów i przeglądarek internetowych, jeśli reklamy lub klipy wideo są akceptowane. Te stacje nie mogą być odbierane za pomocą radia internetowego.

Jak używać Spotify

Witamy w Spotify Premium

Dzięki Spotify Premium możesz słuchać milionów piosenek bez reklamy. Twoi ulubieni artyści, najnowsze hity i nowe odkrycia - tylko dla Ciebie! Wystarczy nacisnąć play, a usłyszysz każdy utwór, który Ci się spodoba, z najwyższą jakością dźwięku.

Test Premium bezpłatny przez 30 dni na stronie

spotify.com/freetrial

Twoje nowe radio ma Spotify Connect

Dzięki usłudze Spotify Connect możesz używać aplikacji Spotify w telefonie, tablecie lub komputerze do sterowania odtwarzaniem muzyki w radiu. Możesz wykonywać połączenia, grać w gry, a nawet wyłączyć telefon - muzyka gra non-stop.

Dowiedz się więcej na stronie spotify.com/connect

Jak korzystać z Connect

Do korzystania z Connect potrzebna jest usługa Spotify Premium.

- Użyj nowego radia, aby połączyć się z tą samą siecią bezprzewodową co telefon, tablet lub komputer (więcej informacji znajdziesz w instrukcji obsługi).
- Otwórz aplikację Spotify w telefonie, tablecie lub komputerze i odtwórz utwór.
- Jeśli korzystasz z aplikacji w telefonie, dotknij zdjęcia utworu w lewym dolnym rogu ekranu. Użytkownicy tabletów i komputerów osobistych proszeni są o kontynuowanie kroku 4.
- Stuknij w symbol Connect.
- Wybierz swoje radio z listy. Jeśli go nie widzisz, upewnij się, że jest on podłączony do tej samej sieci bezprzewodowej co telefon, tablet lub komputer.

Oprogramowanie Spotify jest objęte licencjami stron trzecich, które można znaleźć tutaj:

<https://developer.spotify.com/esdk-third-party-licenses/>

Gotowy! Baw się dobrze słuchając muzyki!

Jak korzystać z aplikacji zdalnej

Korzystanie z telefonu komórkowego jako wirtualnego pilota

Możesz zmienić swój telefon w wirtualnego pilota, aby sterować tym urządzeniem.

Co jest wymagane?

- ✓ Smartfon lub tablet (Apple lub Android)
- ✓ Bezprzewodowa sieć domowa

Przed rozpoczęciem

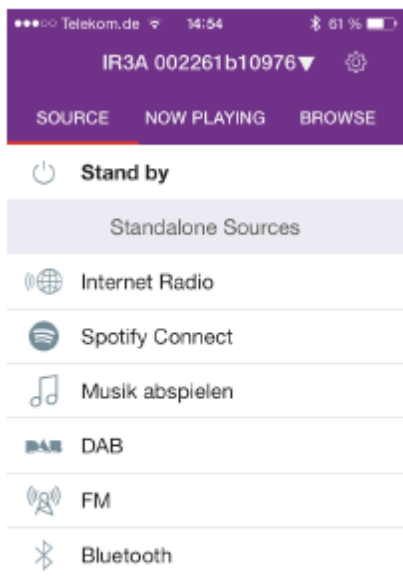
- ✓ Podłącz iR 3A do domowej sieci WLAN
- ✓ Podłącz swój iPhone lub smartfon z systemem Android do tej samej sieci domowej.

Pobieranie aplikacji

Pobierz aplikację Frontier 'UNDOK App' z Apple's App Store lub Android Market Place. Ta aplikacja jest bezpłatna.

- ✓ Przeszukaj "UNDOK" w App Store lub Market.
- ✓ Postępuj zgodnie z instrukcjami w telefonie, aby pobrać aplikację
- ✓ Ikona jest dodawana do ekranu głównego telefonu.

Jak korzystać z aplikacji



✓ Uzyskaj dostęp do aplikacji "UNDOK" z iPhone'a lub smartphona z systemem Android, a następnie zlokalizuj radio w sieci domowej.

✓ Stuknij "UNDOK" na swoim iPhone'ie lub smartfonie z systemem Android.

✓ Smartfon skanuje twoją sieć domową. Twoje radio i wszystkie inne zgodne urządzenia w sieci pojawiają się w telefonie.

✓ Naciśnij na "DUAL IR 3A" i w razie potrzeby wprowadź kod 1 2 3 4.

Teraz możesz zdalnie sterować Dual Radio za pomocą aplikacji.

Jak obsługiwać odtwarzacz multimedialny

W odtwarzaczu multimedialnym można odtwarzać muzykę, na przykład z tzw. serwera UPnP udostępnionego w sieci.

Radio internetowe może odtwarzać utwory muzyczne na Twoim komputerze, którymi zarządzasz np. za pomocą Windows Media Player w wersji 11 lub wyższej. Do odtwarzania muzyki z komputera Mac firmy Apple potrzebne jest oprogramowanie strumieniowe, takie jak MediaTomb lub EyeConnect.

Podpowiedź:

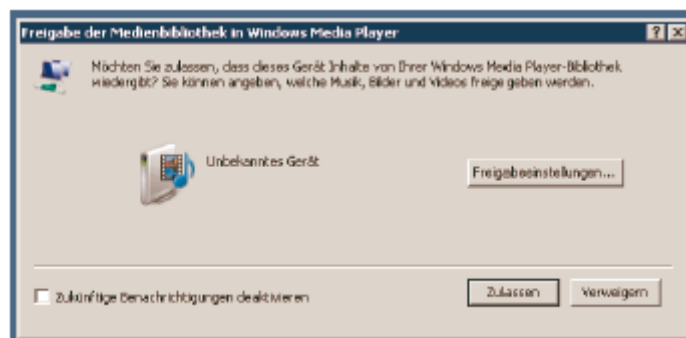
Należy pamiętać, że WMP 11 może mieć dostęp tylko do plików, które nie mają zabezpieczenia przed kopiowaniem.

Apple MAC: Musisz zainstalować program UPnP, aby uzyskać dostęp do biblioteki iTunes.

Używanie Media Player jako serwera UPnP

Windows Media Player 11 (WMP11) może być używany jako serwer multimedialny UPnP (Universal Plug and Play). Po zainstalowaniu, Media Player 11 tworzy bibliotekę wszystkich danych multimedialnych na komputerze PC/MAC. Aby korzystać z biblioteki z radiem internetowym, należy skonfigurować dostęp. Jeśli nie znasz jeszcze urządzeń z obsługą UPnP, możesz znaleźć informacje na www.upnp.org w celu uzyskania dalszych informacji.

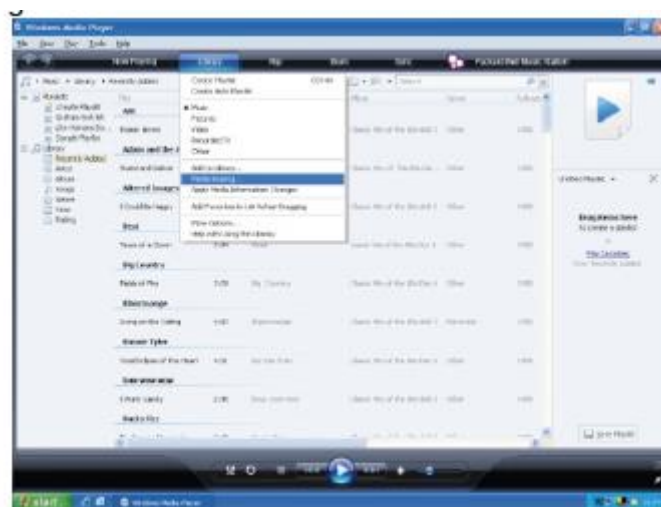
Zazwyczaj urządzenie jest automatycznie rozpoznawane przez komputer, otwiera się następujące okno:



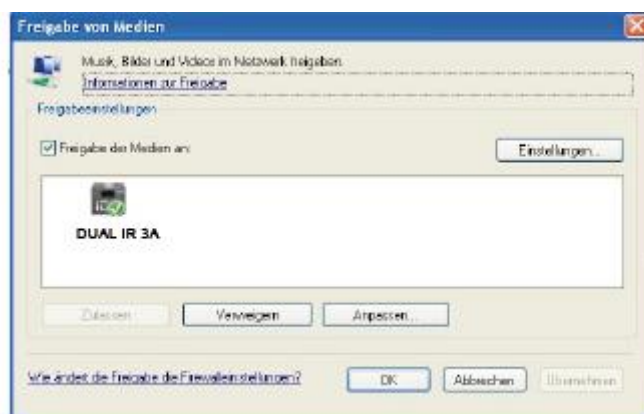
Teraz możesz "Pozwolić" na dostęp do biblioteki mediów lub "Udostępnić ustawienia..." Otwarty.



Zaznaczyć pole wyboru "Share media" i kliknąć "IR 3A ". Następnie kliknij na "Pozwól" i "Zastosuj". Jeśli automatyczne wykrywanie nie działa, otwórz odtwarzacz multimedialny. Kliknij na "Bibliotekę Mediów" i "Udostępnianie Mediów".



Pojawi się okno zwolnienia.



W odtwarzaczu medialnym 11, autoryzować dostęp

WMP12

Włącz Windows Media Sharing:



Uruchomić Windows Media Player.

Kliknij na "Streaming".

Wybierz jedną z poniższych opcji:

- Umożliwienie dostępu do Internetu dla mediów domowych
- Umożliwiają zdalne sterowanie odtwarzaczem

Allow devices to play media automatically - można wybrać tę opcję, aby automatycznie zezwolić na przesyłanie strumieniowe po dodaniu urządzeń do sieci.

Jeśli włączysz strumieniowe przesyłanie multimediiów, możesz wyświetlić listę urządzeń sieciowych w sekcji "Więcej opcji przesyłania strumieniowego". Można również zezwolić lub zablokować poszczególne urządzenia.

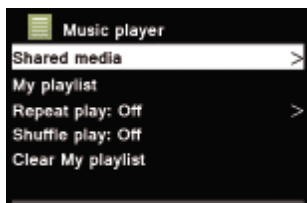
Menu Przeglądowe Odtwarzacz Mediów

W trybie Media Player, naciśnij przycisk MENU 23 i pojawi się poniższe podmenu:

Odtwarzacz multimedialny	Znaczenie
Współdzielone media	Przegląd współdzielonych katalogów
Lista odtwarzania	Playlisty
Powtarzanie	Funkcja powtarzania Włączanie/wyłączenie
Odtwarzanie losowe	Włączanie/wyłączenie odtwarzania losowego
Pusta lista odtwarzania	Usuwa listę Usuwa serwery Usuwa serwery Shared LAN, usuwa katalogi
Menu główne	Patrz przegląd menu

Dostęp do wspólnych mediów

- Jeśli jesteś podłączony do sieci WLAN:
- Naciskaj wielokrotnie MODE 22, aż pojawi się komunikat Play Music.
- Potwierdź Shared Media > za pomocą SELECT 11.
- Gdy wyszukiwanie zostanie zakończone, wybierz za pomocą serwera UpnP lub komputera PC.
- Wybierz współdzielony katalog. Potwierdź za każdym razem za pomocą SELECT 11.
- Wybierz typ nośnika Music > lub wykonaj wyszukiwanie.



Po zakończeniu wyszukiwania zostaną wyświetlone dane katalogowe. Możesz teraz przeglądać znalezione albumy lub wybrać jeden z nich.

Przewiń albumy

- Wszystkie utwory
- Gatunek,
- Artysta
- Katalog

Dostępne są również playlisty i funkcja wyszukiwania.

Nawigacja w katalogach

Komenda	Funkcja
BACK	przełącza się z powrotem o jeden poziom w menu (pilot zdalnego sterowania: przycisk ▸)
SELECT	Nacisnąć: Otwiera katalog, wybiera tytuły do odtwarzania (PLAY)
INFO	Czas odtwarzania, tytuł, artysta, album, kodek bitowy, częstotliwość próbkowania np. 44,1 kHz, bufor, data
MENU	Menu

Funkcja wyszukiwania:

Możesz również wyszukiwać tytuły, artystów, albumy.

- Wybierz za pomocą kursorów <Szukaj> i potwierdź za pomocą WYBORU 11.
- Wprowadź nazwę (patrz strona 17), a następnie wybierz OK i naciśnij przycisk SELECT 11, aby potwierdzić.

Odbiornik mediów cyfrowych: Push

Za pomocą Windows Media Player na komputerze PC można przysyłać strumieniowo i odtwarzać pliki audio zapisane na urządzeniu w trybie "push".

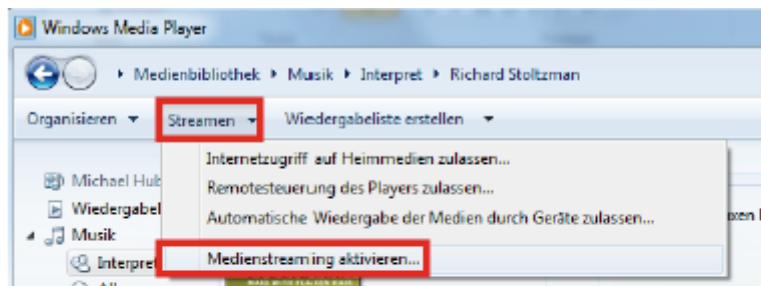
Podpowiedź:

Proszę zwrócić uwagę na następujące wymagania:

- Windows 7 lub wyższy
- Windows Media Player 12 lub wyższy
- Komputer PC i urządzenie muszą znajdować się w tej samej sieci.
- Transmisja strumieniowa mediów musi być aktywowana

Włączenie transmisji strumieniowej mediów

- Uruchomić Windows Media Player
- Otwórz menu Streaming i wybierz opcję "Enable media streaming". Potwierdź to ponownie w nowo otwartym oknie.

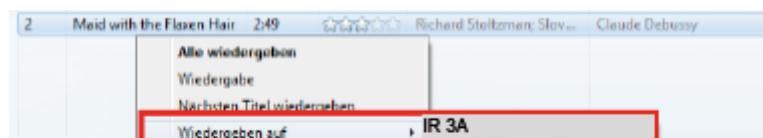


➔ Geben Sie nun den Zugriff frei. Wählen Sie dazu das Feld „Zugelassen“ aus, welches neben dem Gerätenamen erscheint.

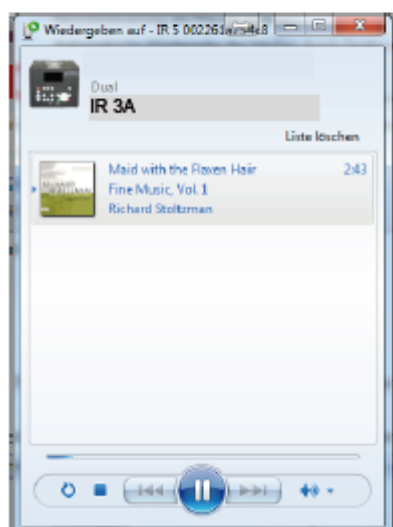


Odtwarzanie plików audio

- Wybierz tytuł i otwórz menu opcji klikając prawym przyciskiem myszy.
- Urządzenie można teraz wybrać w pozycji "Play on".



Das Abspielfenster öffnet sich:



Funkcja DAB

Co to jest DAB+

DAB+ to nowy, cyfrowy format, który pozwala na słyszenie krystalicznie czystego dźwięku bez zakłóceń.

W przeciwieństwie do konwencjonalnych analogowych stacji radiowych, DAB nadaje kilka stacji na jednej i tej samej częstotliwości. Nazywa się to zespołem lub multipleksem. Zespół składa się z radiostacji oraz kilku komponentów usługowych lub usług transmisji danych, które są indywidualnie nadawane przez radiostacje. Informacje np. pod adresem www.digitalradio.de lub www.digitalradio.ch.

kompresja danych

Cyfrowe radio wykorzystuje efekty słyszenia ludzi. Ludzkie ucho nie odbiera dźwięków poniżej określonej minimalnej głośności. Dane, które znajdują się poniżej tak zwanego progu słyszenia w spoczynku, można zatem odfiltrować. Jest to możliwe, ponieważ powiązana objętość względna do innych jednostek jest również przechowywana w cyfrowym strumieniu danych dla każdej jednostki informacyjnej. W sygnale dźwiękowym cichsze części są również nakładane przez głośniejsze na pewnym limicie. Wszystkie informacje dźwiękowe w utworze muzycznym, który znajduje się poniżej tak zwanego progu odsłuchu, można odfiltrować z sygnału, który ma zostać przesłany. Prowadzi to do zmniejszenia strumienia danych do przesłania bez zauważalnej różnicy w dźwięku dla słuchacza (metoda HE AAC v2 jako dodatkowa metoda kodowania dla DAB+).

Strumień audio

W radiu cyfrowym strumienie audio są ciągłymi strumieniami danych, które zawierają ramki MPEG 1 Audio Layer 2 lub AACHE i tym samym reprezentują informacje akustyczne. Pozwala to na nadawanie i słuchanie znanych programów radiowych po stronie odbiornika. Digital Radio zapewnia nie tylko doskonałą jakość dźwięku, ale także dodatkowe informacje. Może to być związane z bieżącym programem (DLS np. tytuł, artysta) lub niezależne od niego (np. wiadomości, pogoda, ruch uliczny, wskazówki).

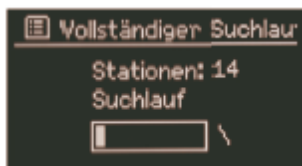
Odbiór radiowy DAB

Wybór i wyszukiwanie serwisu...

Urządzenie automatycznie rozpoczyna skanowanie kanałów, gdy jest włączone po raz pierwszy. Jeśli nie odebrano żadnej stacji, na wyświetlaczu pojawia się komunikat "Service not available". Oznacza to, że albo nie jest możliwy żaden odbiór, albo jest on bardzo słaby. W tym przypadku musiałbyś zmienić lokalizację.

Obsługa urządzenia w trybie DAB

Jak przeprowadzić wyszukiwanie w DAB



Automatyczne skanowanie "Pełne skanowanie" skanuje wszystkie DAB - kanały i tym samym znajduje wszystkie stacje, które są nadawane w obszarze odbioru.

Przy pierwszym włączeniu urządzenie automatycznie przeprowadza wyszukiwanie.

Alternatywnie:

- Naciśnij klawisz MENU 23, aby otworzyć menu.
- Wybierz > Full Scan. Potwierdzić naciskając SELECT 11.
- Rozpoczyna się wyszukiwanie i na wyświetlaczu pojawia się pasek postępu. Po zakończeniu skanowania kanałów wyświetlana jest lista kanałów

Wybierz stację

- Można wybrać stacje znajdujące się w urządzeniu. Aby to zrobić, naciśnij kursory.
- Aby ponownie odtworzyć stację, naciśnij przycisk SELECT 11.

Podpowiedź:

Radio automatycznie powróci do poprzedniej stacji około 10 sekund po nie naciśnięciu żadnego przycisku. Jeśli nie znaleziono żadnej stacji, należy sprawdzić antenę teleskopową, przedłużyć ją do pełnej długości. W razie potrzeby zmień lokalizację.

Sprawdź, czy w Twojej okolicy są nadawane cyfrowe stacje radiowe.

Jak przechowywać stacje DAB

W pamięci programu można zapisać do 15 stacji w obszarze DAB.

Uwaga:

Zapisane stacje są zachowywane nawet w przypadku awarii zasilania.

- Zapisać zaprogramowane stacje, naciskając i przytrzymując przyciski numeryczne 1 - 15.

Wybieranie zaprogramowanych stacji

Naciśnij żądany przycisk numeryczny. Jeśli stacja nie została zapisana na wybranej pozycji programu, pojawia się komunikat "Memory empty" (Pamięć pusta).

Usuwanie z pamięci urządzenia magazynującego programu

Nacisnąć odpowiedni przycisk PRESET, aby zapisać nową stację, zapisać w pamięci

Regulacja głośności

Stopień kompresji kompensuje fluktuacje dynamiczne i związane z nimi zmiany głośności.

- Nacisnąć przycisk MENU 23 Wybrać żądany punkt menu za pomocą kursorów > regulacja głośności.
- Potwierdzić naciskając SELECT 11.

Naciśnij kursory, aby wybrać stopień kompresji:

- ✓ DRC wysoka - wysoka kompresja
- ✓ DRC niska - niska kompresja
- ✓ DRC wyłączony - kompresja wyłączona.

Potwierdzić naciskając SELECT 11.

Dynamic Label Plus

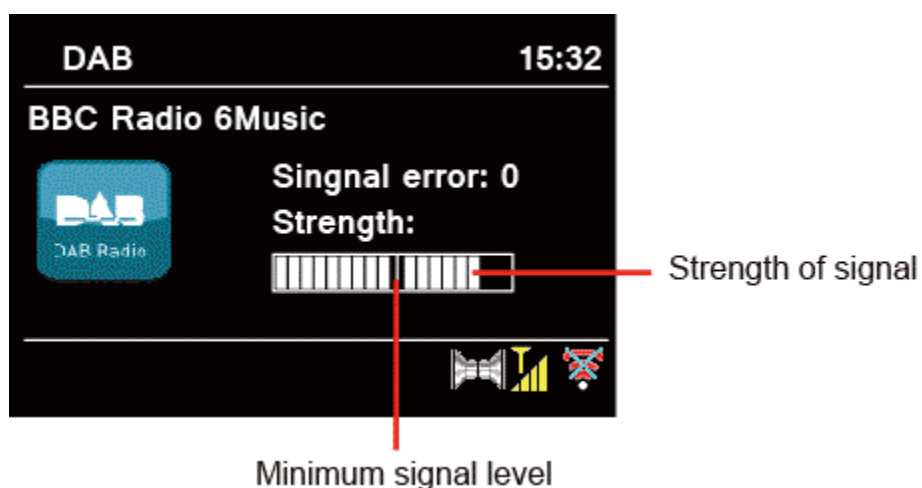
Informacje tekstowe towarzyszące programowi, takie jak wykonawca, tytuł utworu, nazwa albumu itp., a także wszelkie okładki albumów, są wyświetlane na wyświetlaczu radiowym (jeśli są obsługiwane przez dostawcę programu).

DAB: Usuwanie stacji nieaktywnych

Możesz usunąć stacje, które nie nadają już z listy stacji.

- ✓ Nacisnąć przycisk MENU 23 i wybrać nieaktywne stacje za pomocą kursorów >.
- ✓ Potwierdzić naciskając SELECT 11.
- ✓ Wybierz Yes za pomocą kursorów > i potwierdź, naciskając SELECT 11.

Jak wyświetlić informacje ?



Kilkakrotne naciśnięcie przycisku INFO 6 powoduje przełączanie różnych informacji, takich jak typ programu, nazwa multipleksu, częstotliwość, częstotliwość błędów sygnału, przepływność danych, format programu,

Siła sygnału:

- ✓ Znacznik 1 oznacza wymagany poziom.
- ✓ Poziom 2 pokazuje siłę sygnału.
- ✓ Nadajniki, których moc sygnału jest poniżej wymaganego poziomu, nie będą wysyłać wystarczającego sygnału.
- ✓ Znacznik wskazuje wymagany poziom. Nadajniki, których moc sygnału jest poniżej wymaganego poziomu, nie będą nadawać wystarczający sygnał.

Sortowanie kanałów

Za pomocą sekwencji nadawców można wybrać sposób sortowania poszczególnych nadawców:

- ✓ Alfanumeryczny
- ✓ Dostawca
- ✓ Ważne

Jak obsługiwać radio FM

- ✓ Przełączyć na FM za pomocą przycisku MODE 22. Aby to zrobić, należy w razie potrzeby kilkakrotnie nacisnąć przycisk.
- ✓ Ustawić antenę i wyciągnąć ją na całą długość.
- ✓ Następnie pojawia się częstotliwość. Jeśli odbierany jest sygnał RDS, wyświetlana jest nazwa stacji oraz, w razie potrzeby, tekst radiowy.

Ręczny wybór stacji

Naciśnij kursory, aby wyregulować częstotliwość, spowoduje to stopniową zmianę częstotliwości odbioru w górę lub w dół. W zakresie FM w krokach co 0,05 MHz. Pozwala to na dostrojenie słabych stacji, których częstotliwość znasz.

Skanowanie kanałów

Nacisnąć i przytrzymać przyciski kursora, aby rozpocząć automatyczne skanowanie stacji. Wyświetlacz będzie przewijał częstotliwość stacji w górę. Automatyczne wyszukiwanie stacji znajduje tylko stacje z silnym sygnałem. Słabe stacje można ustawić tylko ręcznie.

Jeśli zostanie znaleziona stacja FM z wystarczająco silnym sygnałem, wyszukiwanie zostanie zatrzymane i stacja zostanie odtworzona.

Podpowiedź:

W menu można ustawić czułość dla skanowania kanałów. Na wyświetlaczu pokazywana jest odpowiednia częstotliwość stacji.

Podpowiedź:

Zazwyczaj stacje FM są odbierane w dźwięku stereo, Na wyświetlaczu pojawia się symbol stereo. (Dwa głośniki).



Jeśli odbiór FM w jakości stereo jest zakłócony, można wybrać opcję "Tylko Mono" w Menu > Ustawienia audio. Dzięki temu zmniejszy się poziom hałasu w odbiorze.

Podpowiedź:

Aby dostroić się do słabszych stacji, należy skorzystać z ręcznego wyboru stacji.

W menu ustawień wyszukiwania możesz ustawić, czy automatyczny wybór stacji wyszukuje tylko silne stacje (tylko silne stacje: tak), czy wyszukuje wszystkie stacje (tylko silne stacje: nie).

Zapisywanie stacji (PRESET)

Zapisz wybraną stację, przytrzymując klawisz numeryczny 1-15.

Wybieranie zaprogramowanych stacji

Naciśnij żądany przycisk numeryczny. Jeśli stacja nie została zapisana na wybranej pozycji programu, pojawia się komunikat "Memory empty" (Pamięć pusta).

Usuwanie zapisu danych o lokalizacji programu

Nacisnąć odpowiedni przycisk PRESET, aby zapisać nową stację.

Menu Przeglądowe FM

Podmenu	Ustawienie
Ustawienia wyszukiwania	Tylko silne stacje: Tak - tylko silne stacje są znalezione Nie: występują również słabsze stacje
Ustawienia audio	Tylko mono: Tak / Nie
menu główne	Patrz przegląd menu

Odbiór FM z informacjami RDS

RDS jest metodą przekazywania dodatkowych informacji za pomocą nadajników FM. Nadawcy z RDS nadają np. nazwę swojej stacji lub rodzaj programu. Jest to pokazane na wyświetlaczu. Po odebraniu stacji FM, która nadaje informacje RDS, na wyświetlaczu pojawia się nazwa stacji i symbol RDS.

Za pomocą przycisku INFO 20 można przełączyć się na PTY, radiotekst, datę, częstotliwość.

Jak ustawić czas i alarm

Podpowiedź:

Po pierwszym uruchomieniu i pierwszym użyciu radia należy sprawdzić czas i w razie potrzeby zresetować go. Po awarii zasilania należy ponownie ustawić czas.

Czas jest ustawiany automatycznie przez sieć WLAN (Internet) lub DAB. Czas jest wyświetlany w trybie czuwania. Można zaprogramować dwa różne czasy alarmów. Gdy funkcja alarmu jest aktywna, pojawia się symbol alarmu (dzwonek).

Podpowiedź:

Po dostrojeniu w stacji DAB lub połączeniu z Internetem data i godzina są automatycznie aktualizowane. Wyświetlacz czasu można zmienić w menu Czas.

Jak ustawić czas alarmu ?



- ✓ Naciśnij przycisk ALARM 16, gdy zasilanie jest włączone.
- ✓ Wybierz czas alarmu, np. Alarm 1 lub Alarm 2.
- ✓ Za pomocą przycisków można nawigować, akceptować ustawienia: Naciśnij przycisk SELECT 11).

Powtarzanie	Wyłączone, Każdego dnia, Raz, w weekend lub w dni powszednie (Po wybraniu opcji Raz, możesz ustawić datę, w której chcesz się obudzić)
Czas	Ustawić żądany czas alarmu
Tryb	Radio internetowe, DAB, VHF lub brzęczyk
Program	"Ostatnio słyszane" lub jedno ze ostatnich
Głośność	1 ... 32

- Wybierz "Save" i potwierdź naciskając SELECT 11.
- Pojawia się zapisany budzik. Ustawienie zostanie zapisane.
- Ustawiona funkcja alarmu jest wskazywana przez symbol na wyświetlaczu.

Po osiągnięciu ustawionego czasu alarmu, urządzenie włącza się z wybranym źródłem i głośnością.

Podpowiedź:

Budzik nie będzie działał w przypadku zaniku zasilania lub przypadkowego odłączenia wtyczki.

- Sprawdź godzinę.

Wyłączanie budzika po alarmie

- Naciśnij przycisk 1, aby całkowicie wyłączyć alarm.
- Naciśnij przycisk SELECT 11 lub SNOOZE 15, aby włączyć funkcję SNOOZE. Zmień czas SNOOZE, naciskając wielokrotnie przycisk SELECT 11.

Wyłączanie budzika

- W trybie czuwania należy wielokrotnie naciskać przycisk ALARM 16.
- Poszczególne czasy alarmów są włączane lub wyłączane.
- Ikony alarmów pojawiają się odpowiednio na wyświetlaczu.

Jak korzystać z funkcji SLEEP

Okres czasu można ustawić w krokach co 15 minut, po czym urządzenie przełącza się w tryb czuwania od 0 do 60 minut w każdym trybie pracy.

- Nacisnąć kilkakrotnie przycisk SLEEP 17.
- Alternatywnie: Naciśnij przycisk MENU 23. Wybierz > Snooze w menu głównym.
- Ustawić żądany czas uśpienia za pomocą przycisków i potwierdzić, naciskając przycisk SELECT.

Po upływie ustawionego czasu urządzenie automatycznie przełącza się w stan czuwania.

Wybór ustawień systemowych

- Naciśnij MENU 23, wybierz System Settings > z menu głównego i naciśnij SELECT 11.
- Za pomocą przycisków można poruszać się po podmenu i nacisnąć przycisk SELECT 11, aby otworzyć żadaną pozycję.

Dostępne są następujące pozycje podmenu:

Podmenu	Znaczenie
Equaliser	Regulacja dźwięku
Ustawienia internetowe.	Np. skanowanie w poszukiwaniu sieci W-LAN
Czas, data	Ustawienie strefy czasowej: Amsterdam, Madryt... Czas letni/zimowy: włączony/wyłączony
Język	Język użytkownika
Ustawienie fabryczne	Urządzenie jest resetowane do stanu dostawy. Wszystkie ustawienia, zapisane stacje zostaną usunięte!
Aktualizacja oprogramowania	Wybierz "Check now", aby wyszukać aktualny firmware. Aktualizacja może potrwać kilka minut. Nigdy nie należy wyłączać urządzenia podczas aktualizacji. W pewnych okolicznościach może to prowadzić do trwałej awarii! Jeśli nie jest dostępne nowe oprogramowanie sprzętowe, pojawia się komunikat "Software up to date" (Aktualizacja oprogramowania). Ustawić kontrolę okresową w pozycji "Auto-update".
Info	Wersja oprogramowania, identyfikator radiowy
Oświetlenie	Podświetlenie wyświetlacza w trybie pracy, czuwania

Ustawienie czasu

Dostępne są następujące pozycje podmenu:

Podmenu	Znaczenie
Ustawienie czasu/daty.	Ustawić czas ręcznie Ustawić wartość za pomocą klawiszy i zaakceptować (nacisnąć) za pomocą SELECT 11
Ustawienia aktualizacji	Aktualizacja DAB, FM Aktualizacja z Internetu lub Brak aktualizacji
Format czasu	Format czasowy 12h, 24h
Ustawiona strefa czasowa	Ustawienia czasu UTC
Czas letni	włączony/wyłączony

Przegląd menu

Ustawienia internetowe.

Wybierz podmenu za pomocą przycisków i otwórz żądany wpis za pomocą SELECT 11.

Dostępne są następujące pozycje podmenu:

Podmenu	Ustawienie	Komentarz
Pomocnik sieciowy	Automatyczne wyszukiwanie i konfiguracja sieci WLAN,	
PBC Wlan Struktura	Ustawienia dla WPS	Uwaga: router musi być WPS-PBC zdolny do obsługi tej funkcji.
Wybór ustawień	Aktywne połączenie Adres MAC Region WLAN DHCP SSID Adres IP	Zobacz aktualne ustawienia
Ustawienia ręczne	Bezprzewodowo DHCP aktywny DHCP nieaktywny	Ustawienia ręczne Tylko dla specjalistów sieciowych!
Zdalne oprogramowanie Netremote	Wprowadź pinę dla aplikacji Netremote:	
Ustawienie szpilek	1 2 3 4	
Profil sieciowy	Wyświetlanie zapisanych sieci WLAN i	
usuwanie	usuwanie	
Zezwolenie na połączenie Wlan w tryb gotowości	Tak/Nie	

Ustawienia ręczne

Użyj tej opcji, aby ręcznie skonfigurować ustawienia sieci. W przypadku zaawansowanych użytkowników, należy przeprowadzić manualne ustawienia w 9 krokach przez szczegółowy i dostosowany proces dodawania nowej sieci bezprzewodowej wifi.

Podpowiedź:

- Do poprzedniego menu ustawień można wrócić, naciskając przycisk ► na pilocie zdalnego sterowania.
- Wybierz opcje za pomocą przycisków i potwierdź wybór przyciskiem SELECT 11.
- Wprowadzić nazwy (SSID) lub klucze.

Ustawienie fabryczne

Aby całkowicie wymazać pamięć urządzenia, należy wykonać RESET. Ustawienia fabryczne zostaną przywrócone.

Ustawienie fabryczne jest wywoływane przez menu Ustawienia systemowe > Menu.

- Za pomocą przycisków wybierz Tak i naciśnij przycisk SELECT 11, aby zresetować urządzenie.

Cała pamięć jest kasowana, łącznie z WEP / WPA i wpisami użytkownika. WEP / WPA i wpisy użytkownika muszą być wprowadzone ponownie po RESECIE.

Uwaga: Twoje ustawienia zostaną usunięte!

Aby anulować, wybierz opcję No i potwierdź za pomocą przycisku SELECT 11.

Wywoływanie ekranu w trybie DAB/KW

Naciskając przycisk INFO 20, można na przykład

Pokaż informacje:

Funkcjonowanie DAB	FM (VHF) - Funkcjonowanie
Siła sygnału / poziom błędów	Tekst radiowy: tekst ciągły z dodatkowymi informacjami, które mogą być przekazywane przez stacje
Typ programu	Typ programu
Ensemble /Multiplex	Frequenz
Nazwa grupy	
Częstotliwość / Kanał	
Informacje o sygnale Szybkość transmisji bitów	Stereo, Mono
Format audio	
Data, godzina	Data, godzina
DLS: ciągły tekst z dodatkowymi informacjami, które nadawcy mogą zapewnić	
Tytuł, artysta...	Tytuł, artysta...

Jak czyścić urządzenie

Możliwość porażenia prądem!

Aby uniknąć ryzyka porażenia prądem, nie należy czyścić urządzenia mokrą szmatką ani pod bieżącą wodą. Przed przystąpieniem do czyszczenia należy odłączyć urządzenie od zasilania.

UWAGA!

Nie wolno używać gąbek do szorowania, proszku do szorowania ani rozpuszczalników, takich jak alkohol czy benzyna.

- ✓ Obudowę należy czyścić miękką ściereczką zwilżoną wodą.

Co to jest Bluetooth ?

Bluetooth to połączenie radiowe na krótkich dystansach. Urządzenie Bluetooth może powodować zakłócenia lub nieprawidłowe działanie, jeśli:

- ✓ system odbiornika/nadajnika urządzenia Bluetooth lub jednostki głównej jest dotykany dowolną częścią ciała,
- ✓ transmisja radiowa jest utrudniona przez ściany, narożniki lub przegrody biurowe
- ✓ Zakłócenia urządzeń wykorzystujących to samo pasmo częstotliwości, takich jak wyroby medyczne, kuchenki mikrofalowe lub sieci radiowe

Jak wyeliminować błędy ?

Jeśli urządzenie nie działa zgodnie z przeznaczeniem, należy je sprawdzić, korzystając z poniższych tabel. Jeśli nie można usunąć usterki nawet po przeprowadzeniu opisanych kontroli, należy skontaktować się z producentem.

Dyrektywy i normy

- Produkt ten odpowiada
- Dyrektywa niskonapięciowa (2006/95/WE),
- dyrektywy EMC (2004/108/WE),
- dyrektywy w sprawie oznakowania CE oraz
- wymogi dyrektywy w sprawie urządzeń radiowych i końcowych urządzeń telekomunikacyjnych (RTTE) i dyrektywy 1999/5/WE (FTEG).



Znajdź pełny tekst deklaracji zgodności

Ty pod adresem: <http://dgc-electronics.de/files/DOC/>

Problemy z siecią W-LAN

Możliwa przyczyna/ środek zaradczy

Sprawdź, czy komputer ma dostęp do Internetu oraz może obecnie wyświetlać strony.

Sprawdź, czy dostępny jest serwer DHCP (patrz instrukcja obsługi punktu dostępowego, routera). W takim przypadku można skonfigurować ustawienia sieciowe,

Alternatywnie, należy przydzielić statyczny adres IP. W tym przypadku ustawienia sieci należy ustawić ręcznie.

W razie potrzeby sprawdź ustawienia zapory sieciowej routera. Urządzenie wymaga dostępu do portów UDP i TCP 80, 554, 1755. Pozwól na dostęp do adresu MAC radia w twoim routerze.

Dla W-LAN z szyfrowaniem:

Proszę sprawdzić, czy został wprowadzony prawidłowy kod dostępu (klucz WEP/WPA). Jeśli po włączeniu urządzenia i przeszukaniu sieci pojawi się ekran "Connection Failed" (Połączenie nie powiodło się), należy sprawdzić, czy wprowadzono prawidłowy kod. Jeśli problem nie może być rozwiązany, należy sprawdzić konfigurację sieci.

Jeśli połączenie sieciowe działa, ale nie można odtwarzać niektórych stacji:

Problemy z odtwarzaniem stacji

Możliwa przyczyna/ środek zaradczy

Problemy z radioodbiornikiem

Symptom	Możliwa przyczyna/ środek zaradczy
Nie odbiera się żadnej stacji radiowej.	Urządzenie nie jest w trybie radiowym. Naciśnij przycisk MODE.
Nie jest odbierany żaden sygnał DAB.	Sprawdź, czy odbiór DAB jest możliwy w danym regionie. Ustawić antenę na nowo. Spróbuj nastawić inne stacje.
Dźwięk jest słaby lub słabej jakości.	Inne urządzenia, np. telewizory, zakłócają odbiór. Umieść urządzenie z dala od tych urządzeń.
	Antena nie jest wysunięta albo wyregulowana. Wysuń antenę. Obróć antenę, aby poprawić odbiór.

Problemy z urządzeniem

Symptom	Możliwa przyczyna/ środek zaradczy
Nie można włączyć urządzenia.	Urządzenie nie jest zasilane. Zasilacz sieciowy: Podłączyć prawidłowo zasilacz sieciowy do gniazdka sieciowego.
Nie ma żadnego dźwięku.	Zwiększ głośność. Jeśli to konieczne, wybrano niewłaściwe źródło.
Jest statyczny szum.	W pobliżu urządzenia, telefon komórkowy lub inne urządzenie emituje zakłócające fale radiowe. Wyjmij telefon komórkowy lub urządzenie z pobliża urządzenia.
Pojawiają się inne problemy eksploatacyjne, głośne dźwięki lub zakłócony wyświetlacz.	Elementy elektroniczne urządzenia są zakłócone. Zasilacz: Odłączyć zasilacz. Należy pozostawić urządzenie odłączone od źródła zasilania na około 10 sekund. Podłączyć ponownie urządzenie.
Wyświetlacz nie włącza się.	Włączyć urządzenie. Odłączyć zasilacz, podłączyć go ponownie, włączyć urządzenie.

Problemy z technologią Bluetooth

Symptom	Możliwa przyczyna/ środek zaradczy
Nie ma dźwięku	Upewnij się, że urządzenie Bluetooth jest sparowane i podłączone. Sprawdź, czy urządzenie jest skonfigurowane do strumieniowego przesyłania dźwięku przez Bluetooth. Dostosuj głośność urządzenia Bluetooth i podłączonego urządzenia audio. Upewnij się, że wybrano prawidłowe wejście „Bluetooth”. Upewnij się, że Twoje urządzenie Bluetooth znajduje się w zasięgu. Połącz ponownie po wyłączeniu i ponownym włączeniu. Jeśli to konieczne, Odłącz kabel od złącza AUX.
Czy urządzenia muszą być ponownie sparowane za każdym razem?	Po sparowaniu urządzenia, zazwyczaj nie ma potrzeby jego ponownego parowania. Konieczne będzie jednak ponowne sparowanie urządzenia Bluetooth z adapterem. Aby to zrobić, wybierz adapter IR 3A z listy urządzeń Bluetooth.
Ogólne	Urządzenie może się łączyć tylko z jednym urządzeniem Bluetooth jednocześnie.

Dane techniczne

Wymiary urządzenia

(szerokość x wysokość x głębokość)	150 mm x 103 mm x 47 mm
Waga:	ok. 0,4 kg
Zasilanie:	Wejście: 110 - 240 V~, 50/60 Hz, Wyjście: 6V, 0,5 A
Pobór mocy maks.	3 W
częstotliwości odbioru:	FM Analog Zespół cyfrowy III
Antena:	FM 87,5-108 MHz DAB 174-240 MHz Antena DAB/UKW
Szyfrowanie	WLAN: WEP, WPA, WPA2
Warunki środowiskowe:	+5 °C do +35 °C 5 % do 90 % wilgotności względnej (niekondensujący)
Połączenie AUX:	gniazdo 3,5 mm
Wyjście optyczne:	Toslink
Bluetooth:	2,4 GHz, V2.1 + EDR A2DP
Maks. Zasięg pola widzenia,	ok. 10 m

Rzeczywisty zasięg zmienia się w zależności od takich czynników, jak przeszkody pomiędzy urządzeniami, pola magnetyczne występujące wokół kuchenki mikrofalowej, elektryczność statyczna, czułość odbioru, moc anteny, systemu operacyjnego, aplikacji oprogramowania, itp. Standardowe profile Bluetooth określają cel transmisji Bluetooth pomiędzy urządzeniami.

Zasięg radiowy: 10 m/30 stóp linii wzroku, zasięg może się różnić w zależności od rzeczywistych warunków. Urządzenie Bluetooth® z A2DP (zaawansowana dystrybucja audio) profile).

Metody unieszkodliwiania

Utylizacja opakowania

Twoje nowe urządzenie było chronione przez opakowanie w drodze do Ciebie. Wszystkie użyte materiały są przyjazne dla środowiska i nadają się do recyklingu. Prosimy o pomoc w utylizacji opakowań w sposób przyjazny dla środowiska. Aby uzyskać informacje na temat aktualnych metod usuwania odpadów, należy skontaktować się ze sprzedawcą lub lokalnym zakładem utylizacji odpadów. Przed przystąpieniem do utylizacji urządzenia należy wyjąć baterie.

Niebezpieczeństwo uduszenia się!

Opakowania i ich części nie należy pozostawiać dzieciom. Ryzyko uduszenia się z powodu folii i innych materiałów opakowaniowych

Jak utylizować urządzenie

Stare urządzenia nie są bezwartościowymi odpadami. Cenne surowce mogą być odzyskiwane poprzez przyjazną dla środowiska utylizację. Zapytaj swoje miasto lub samorząd lokalny o możliwości przyjaznej dla środowiska i prawidłowej utylizacji urządzenia.



To urządzenie jest oznakowane zgodnie z dyrektywą 2002/96 / WE w sprawie zużytego sprzętu elektrycznego i elektronicznego (WEEE). Po zakończeniu okresu użytkowania produktu nie wolno wyrzucać wraz ze zwykłymi odpadami komunalnymi, lecz należy go zwrócić do punktu zbiórki w celu recyklingu urządzeń elektrycznych i elektronicznych. Wskazuje na to symbol na produkcie, instrukcja użytkowania lub opakowanie. Materiały nadają się do recyklingu zgodnie z ich oznakowaniem. Ponowne użycie, recykling lub inne formy recyklingu starych urządzeń wnoszą istotny wkład w ochronę naszego środowiska.